

# 10 Blut, Knochenmark, Abwehrzellen

## **Blut**

Ausstrich nach Pappenheim.....2

## **Knochenmark**

Biopsie Gallamin/Giemsa..... 3,4

## **Abwehrzellen**

Plasmazellen und Mastzellen: Appendix, Giemsa..... 5

Plasmazellen: Gl.submandibularis, HE ..... 6

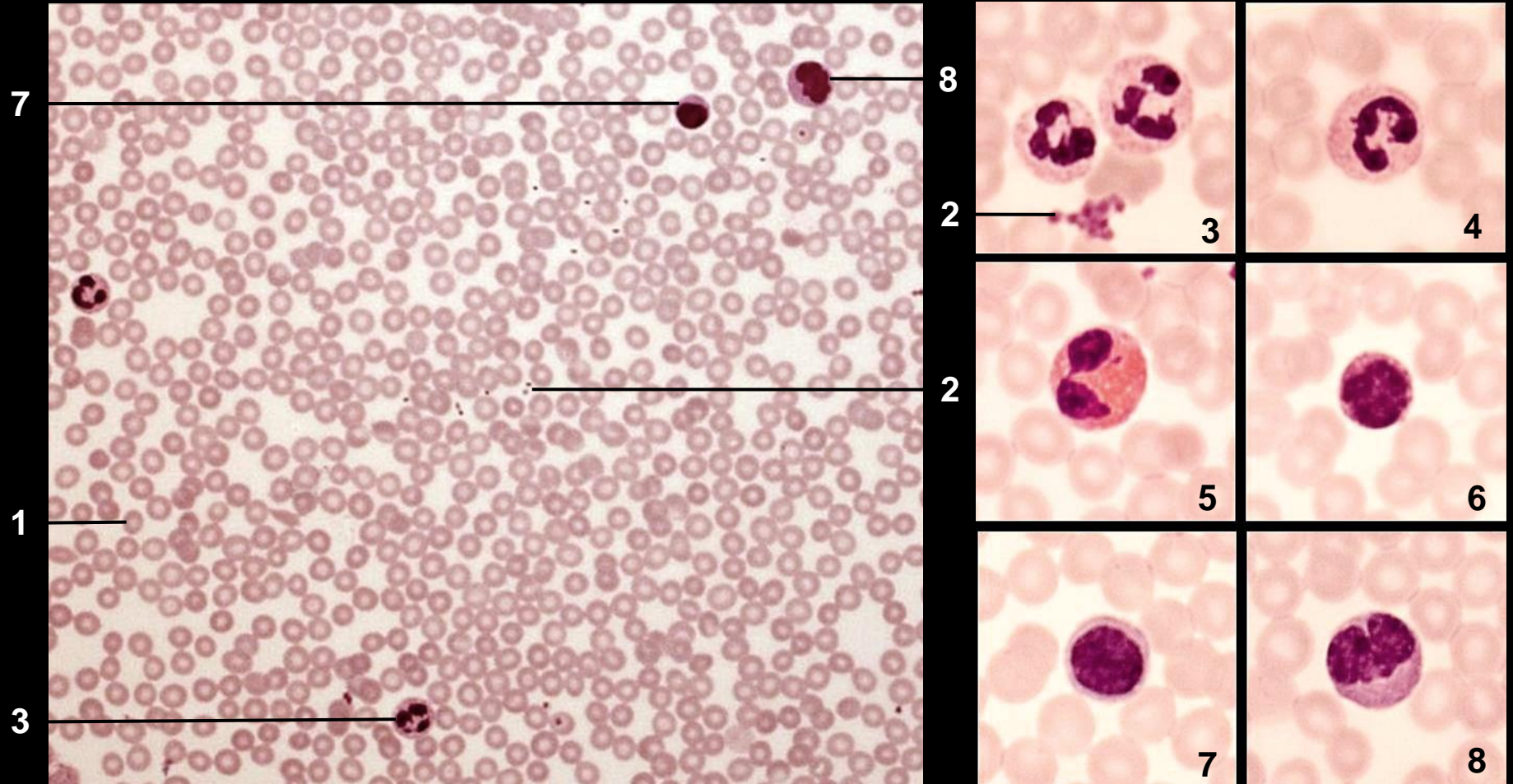
Plasmazellen: Haut, HE ..... 7

Mastzelle, EM ..... 8

Plasmazelle, EM ..... 9

Makrophagen, EM..... 10

# Blut: Blutausstrich (nach Pappenheim)



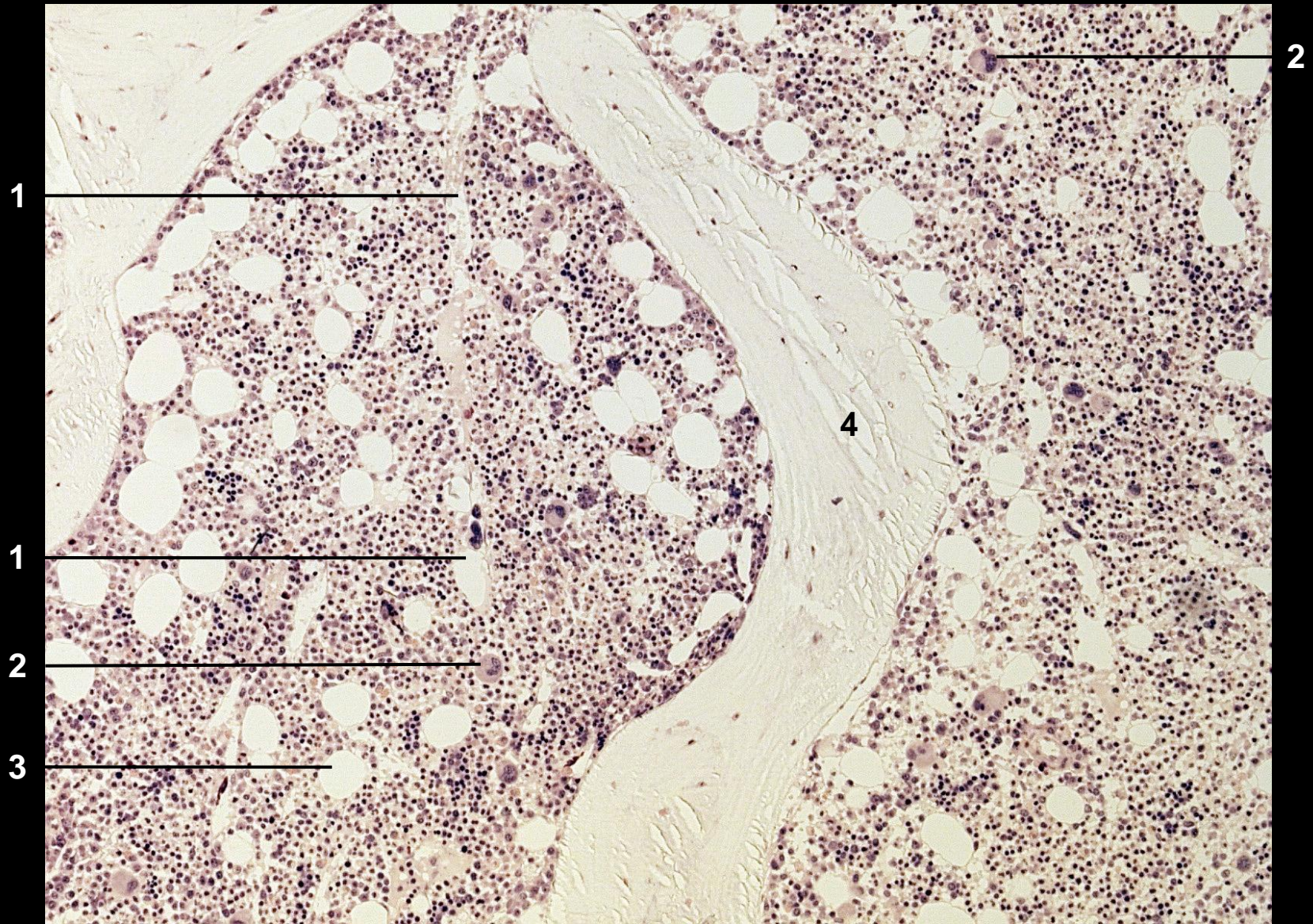
1 Erythrozyt 2 Thrombozyt

Leukozyten: 3 segmentkernige (polymorphkernige) neutrophile Granulozyten

4 stabförmiger neutrophiler Granulozyt 5 eosinophiler Granulozyt 6 basophiler Granulozyt

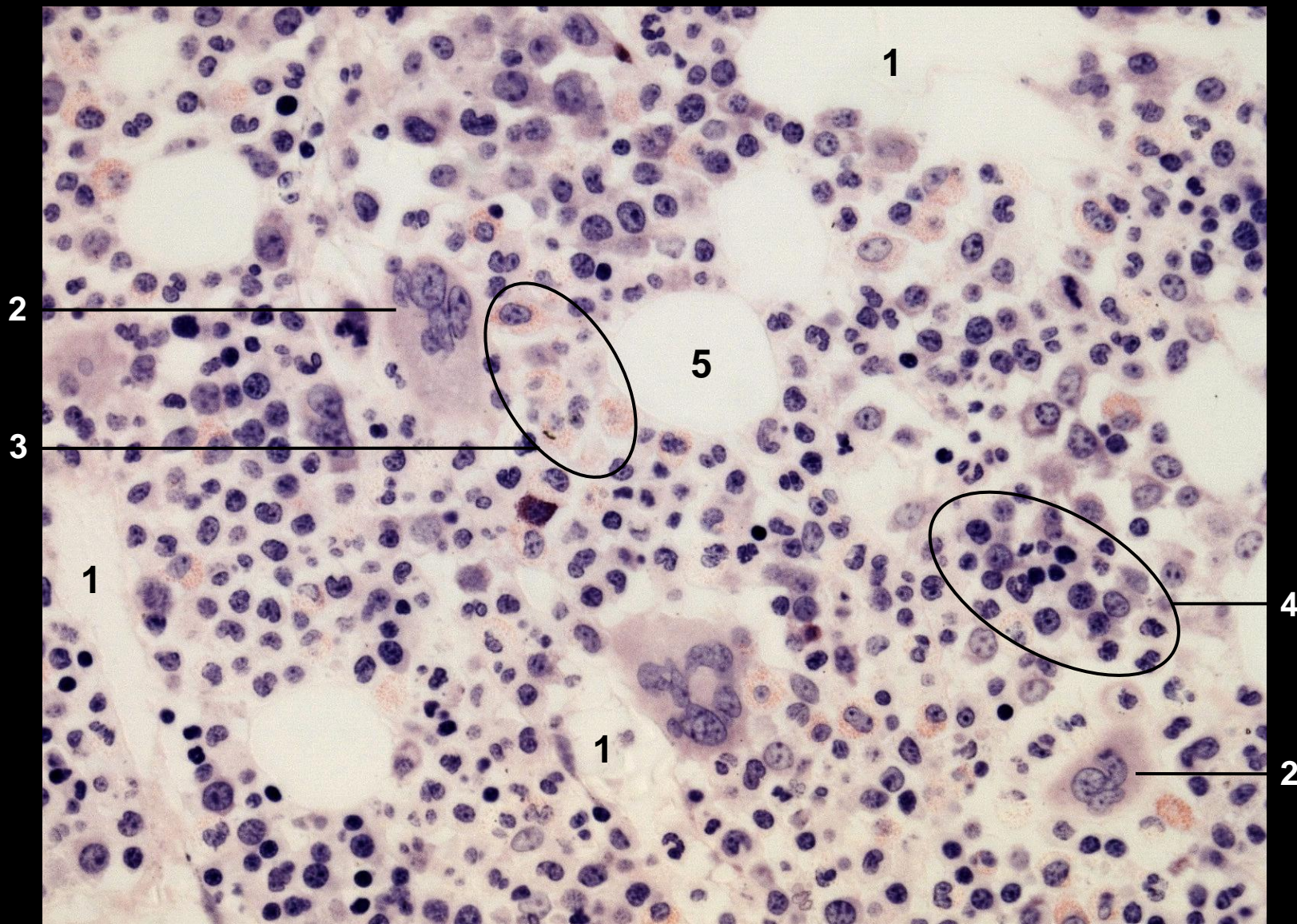
7 Lymphozyt 8 Monozyt

# Knochenmark - Übersicht (Gallamin/Giemsa)



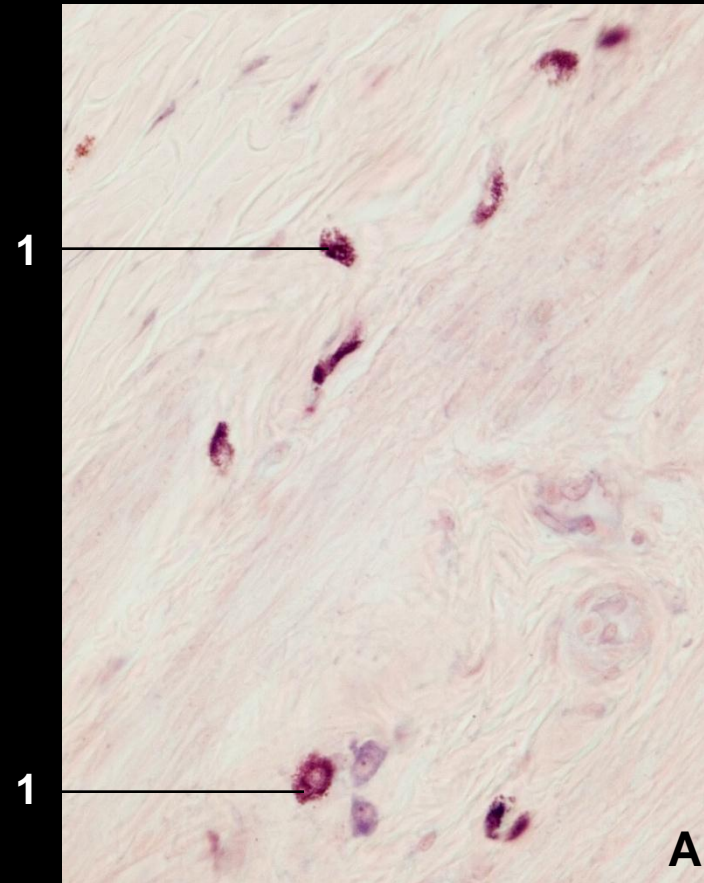
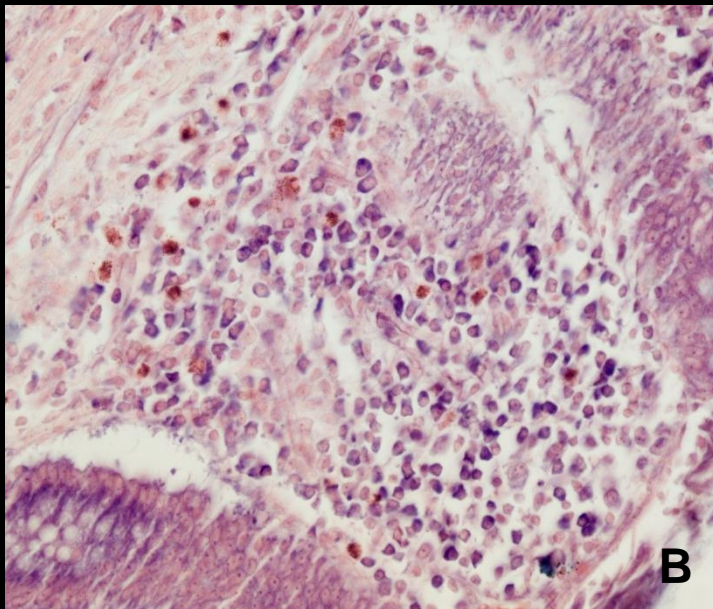
1 Sinus 2 Megakaryozyt 3 Fettzelle 4 Trabekel

# Knochenmark (Gallamin/Giemsa)



1 Sinus 2 Megakaryozyt 3 Zellen der Myelopoese  
4 Zellen der Erythropoese 5 Fettzelle

# Mastzellen und Plasmazellen im lockeren Bindegewebe, Appendix (Giemsa)



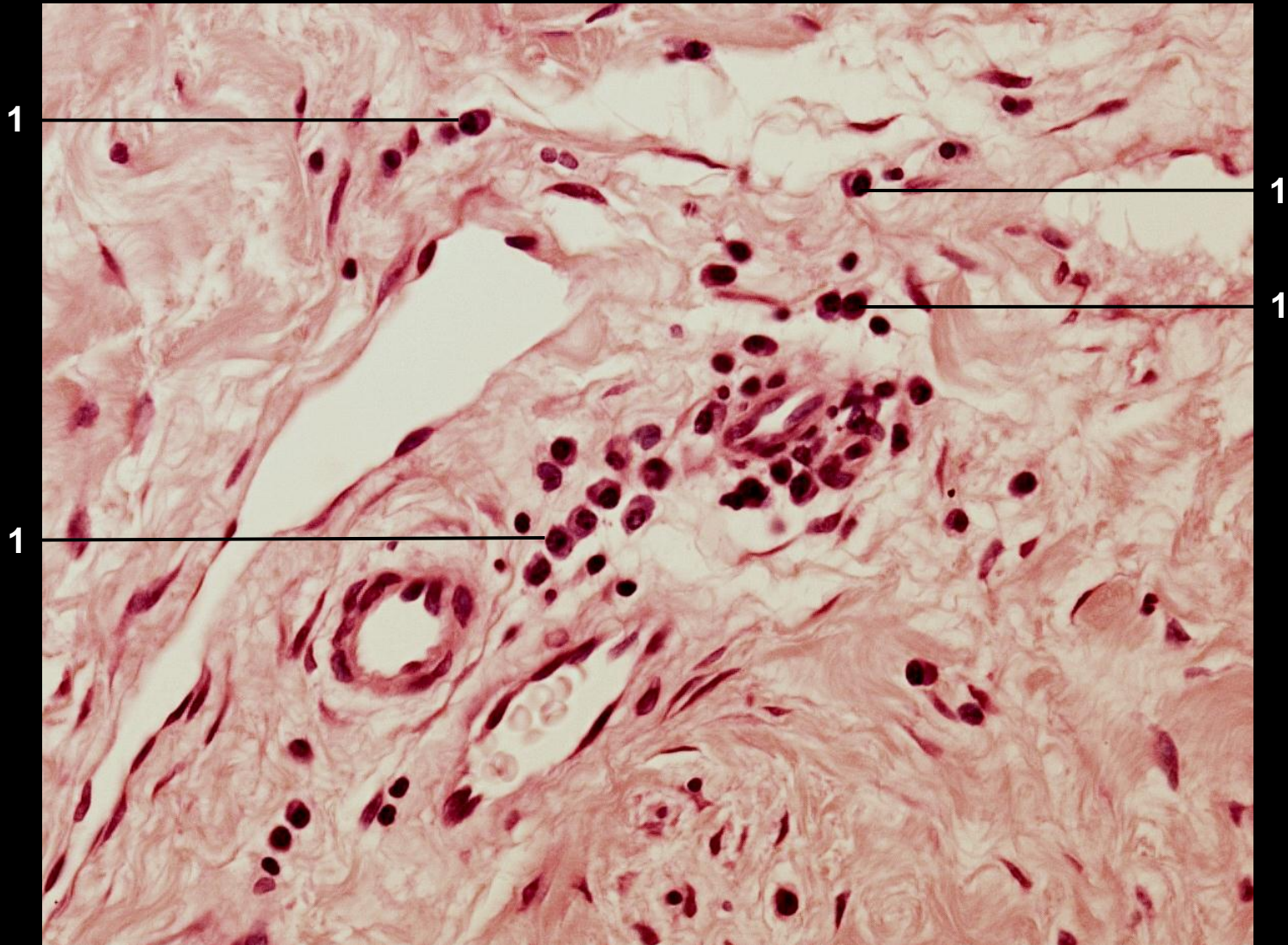
Übersichtsvergrößerung (links oben):  
A und B zeigen die Bereiche der  
Ausschnittsvergrößerungen an.  
A: Mastzellen (1) B: Gebiet mit  
zahlreichen eosinophilen Granulozyten  
(rot) und Plasmazellen (blau)

Plasmazellen im lockeren Bindegewebe,  
Glandula submandibularis (HE)



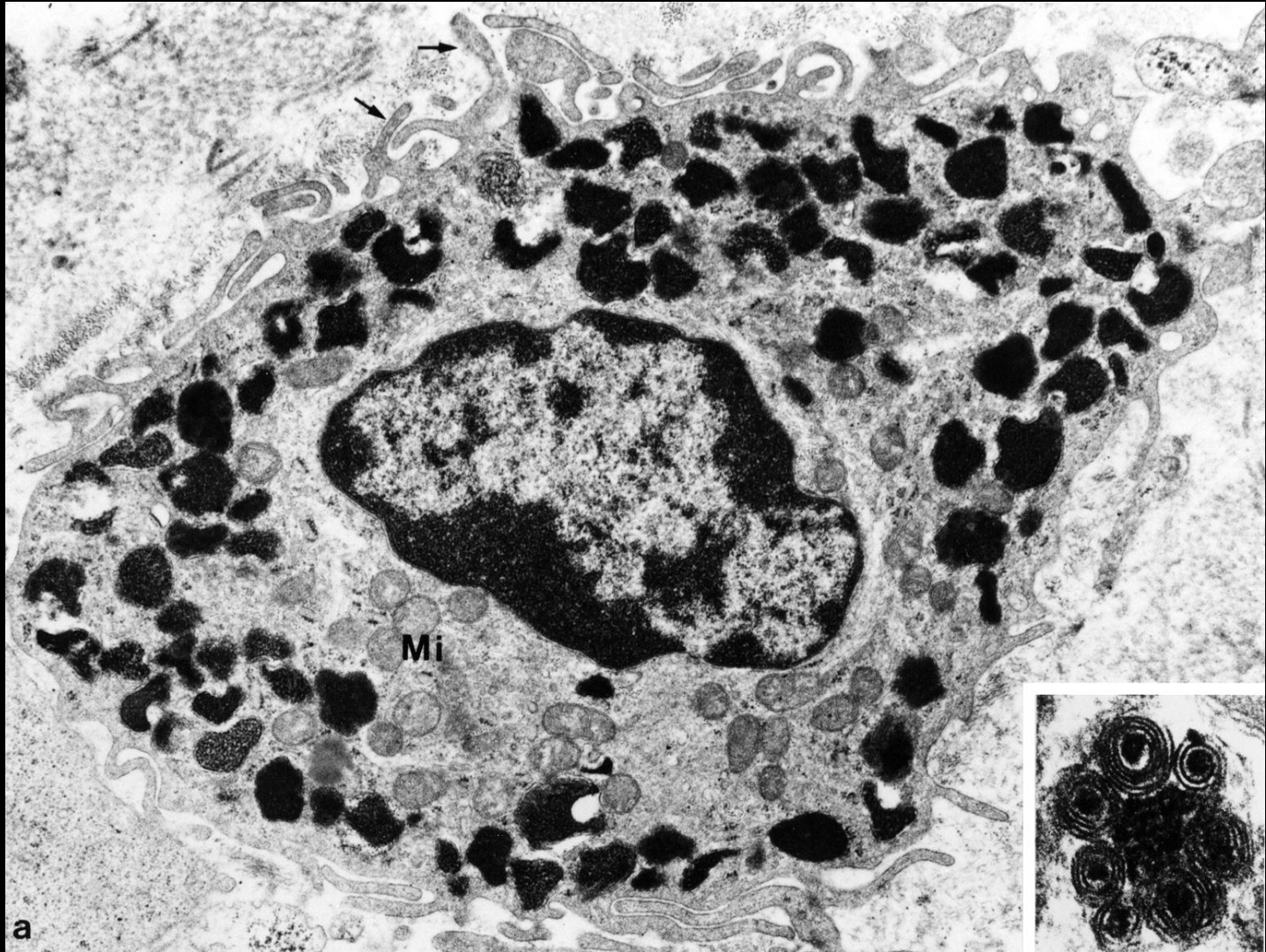
eingekreist: Plasmazellen

# Plasmazellen im lockeren Bindegewebe, Haut (HE)



1 Plasmazellen

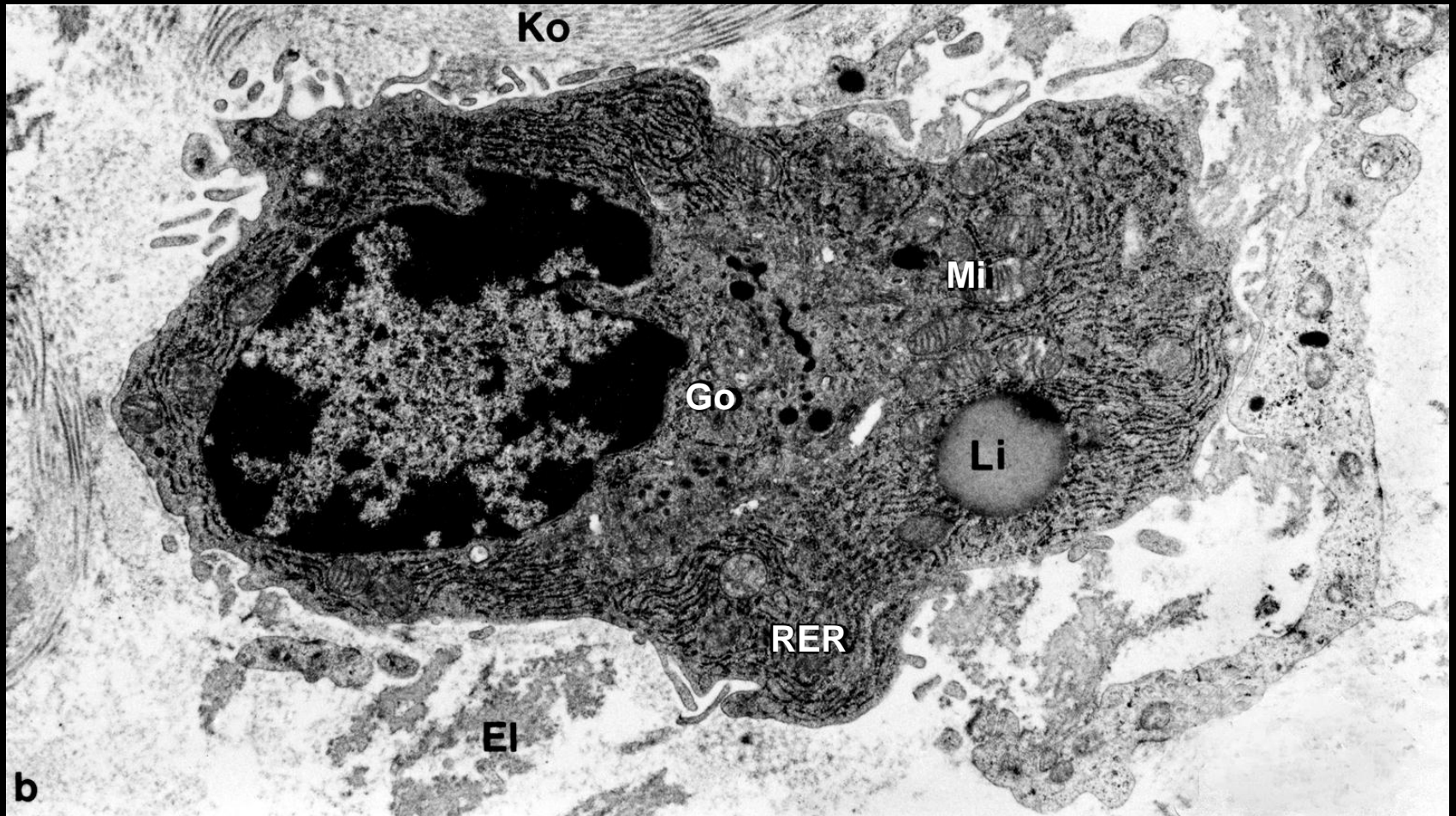
# Mastzelle, EM



**Mi** Mitochondrien **Pfeile** Pseudopodien  
**Ausschnitt** Granula mit typischer Feinstruktur („Fingerabdruck“-Muster)  
Bronchus, Mensch

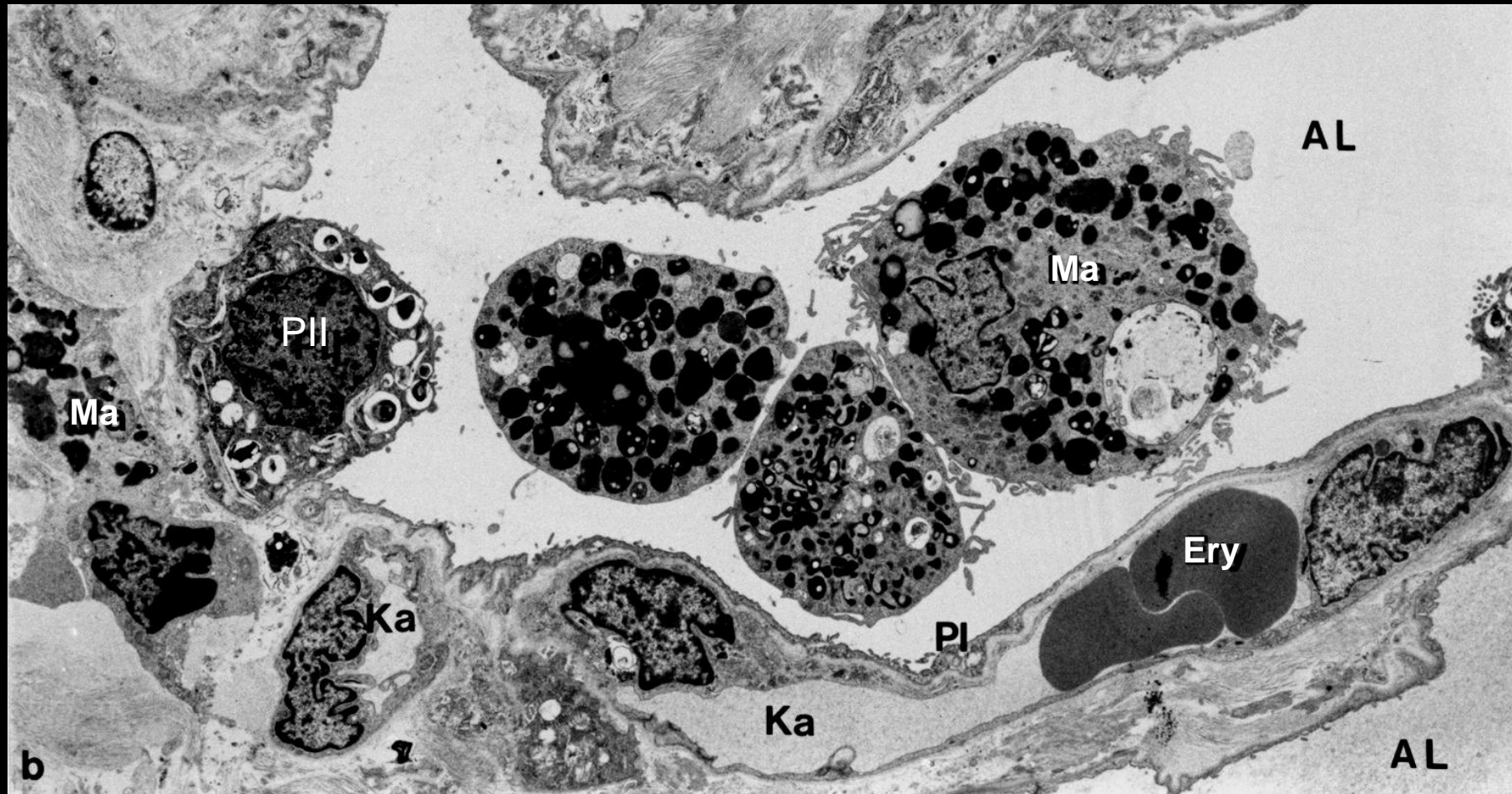


## Plasmazelle, EM



**RER** raues endoplasmatisches Reticulum. **Mi** Mitochondrien **Go** Golgi-Apparat  
**Li** Lipideinschluss **Ko** Kollagenfibrillen **Ei** elastische Fasern  
Colon, Mensch

## Makrophagen, EM



Makrophagen (**Ma**) im Alveolarlumen (**AL**) und im Bindegewebe eines Inter-alveolarseptums der Lunge, Mensch. **PI** Pneumozyt I **PII** Pneumozyt II **Ka** Blutkapillare **Ery** Erythrozyt