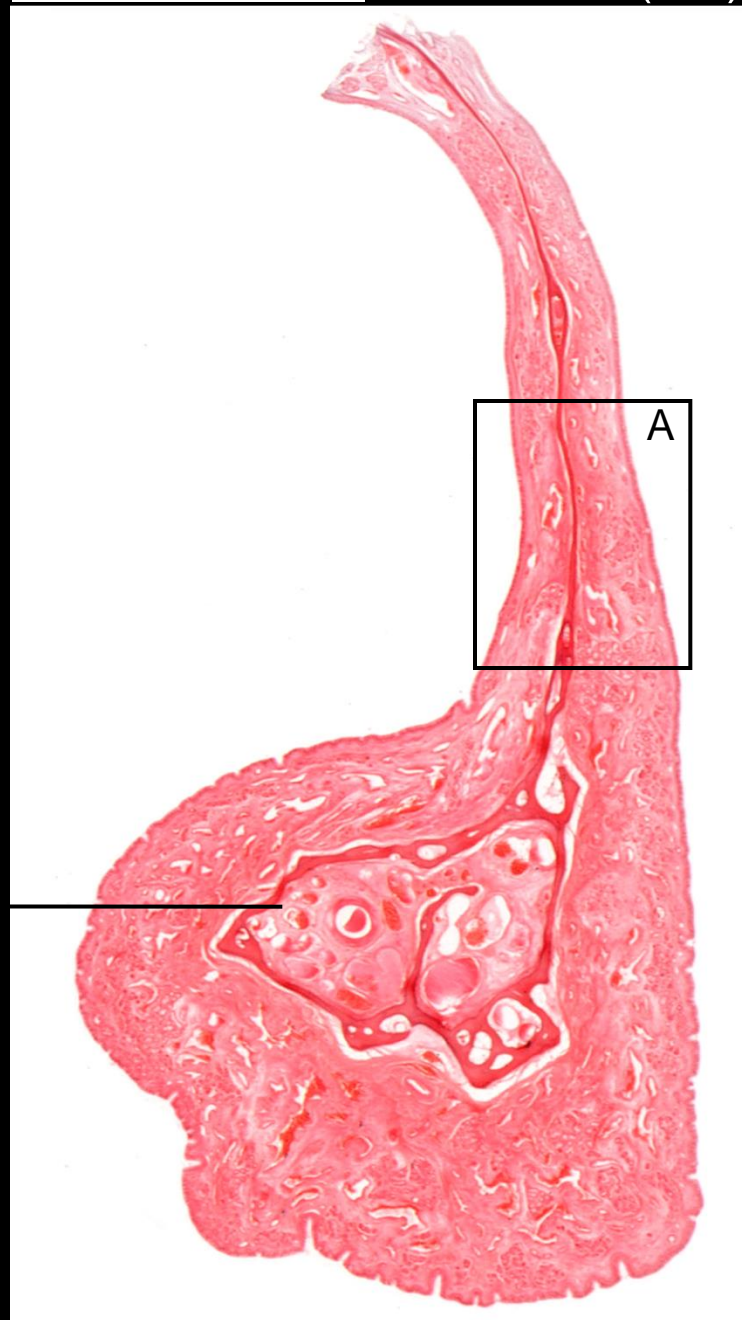


Atmungsorgane

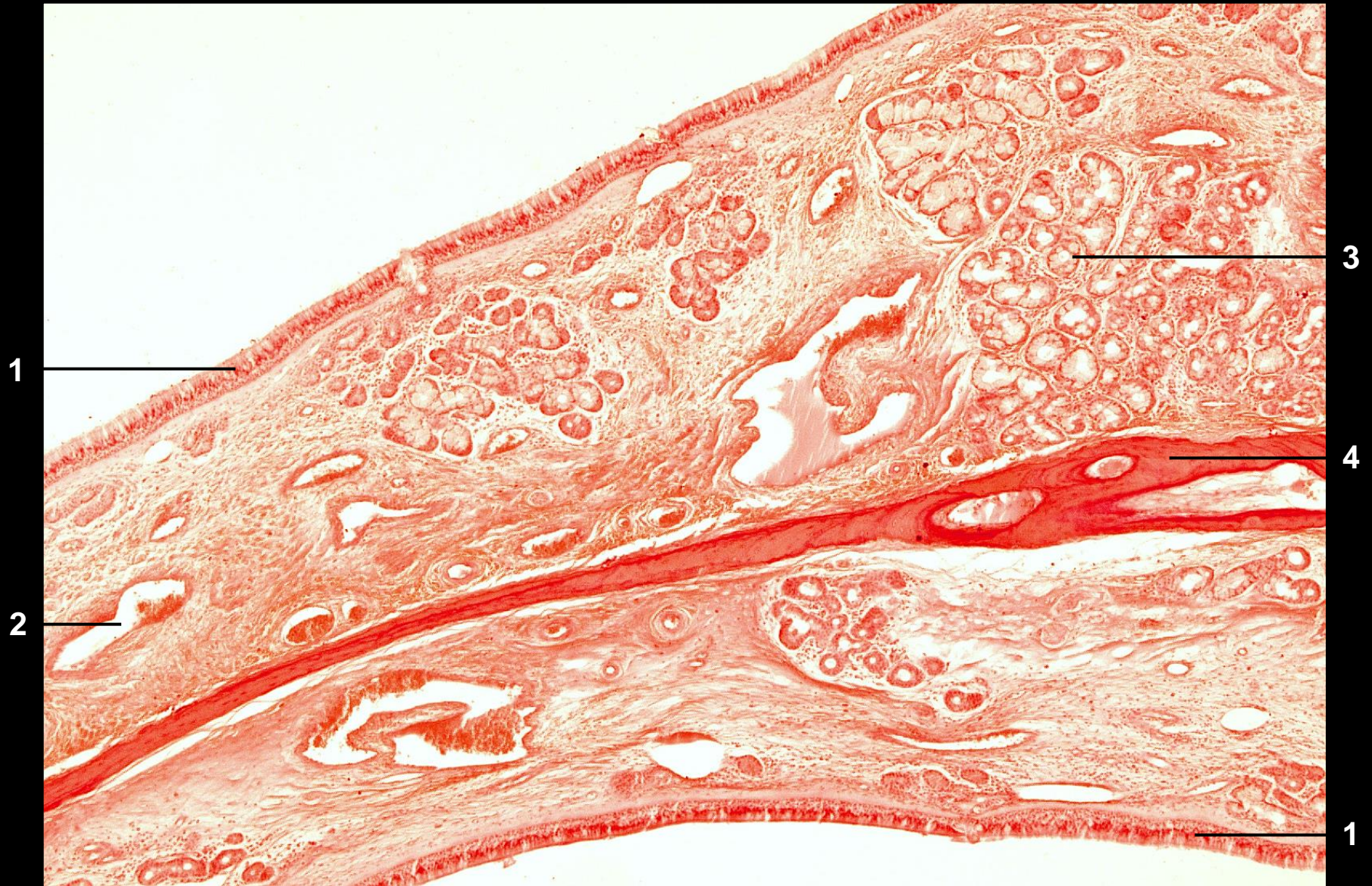
Nasenmuschel, HE.....	2-4
Larynx, Frontalschnitt, HE.....	5-7
Trachea, HE.....	8-9
Lunge, Azan.....	10-17
Lunge, (Alveolarmakrophagen), HE.....	18
Lunge, Resorcin-Fuchsin/Kernechtrot.....	19

Nasenmuschel, Übersicht (HE)



A markiert den auf Seite 3
dargestellten Ausschnitt
1 Knochen

Nasenmuschel (HE)



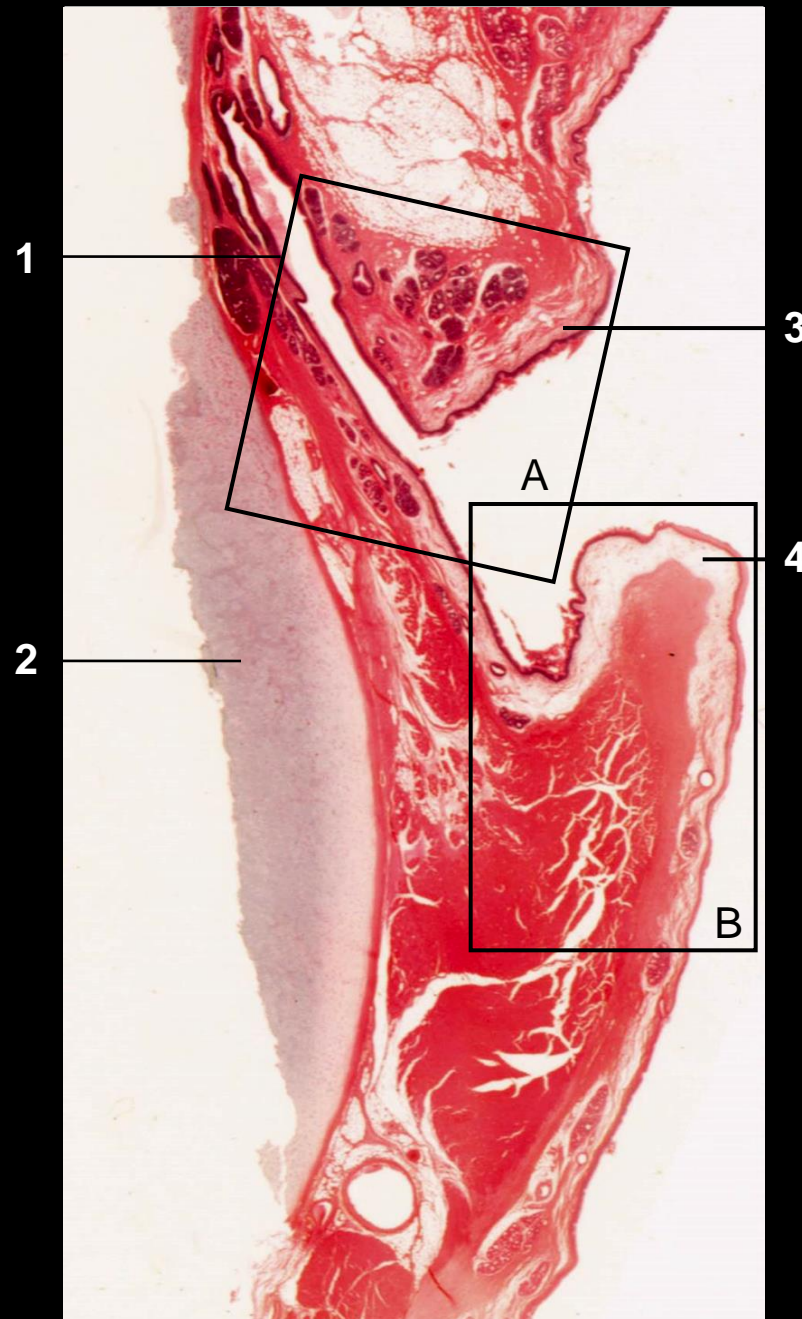
- 1 Atemwegsepithel (mehrschichtiges Flimmerepithel mit Becherzellen)
2 Venenplexus 3 seromuköse Drüsen 4 Knochen

Nasenmuschel (HE)



1 intraepitheliale Drüsen 2 Basalmembran 3 Venenplexus 4 seromuköse Drüsen

Larynx, Übersicht (HE)



- 1 Ventriculus laryngis
- 2 Schildknorpel
- 3 Plica vestibularis
- 4 Plica vocalis

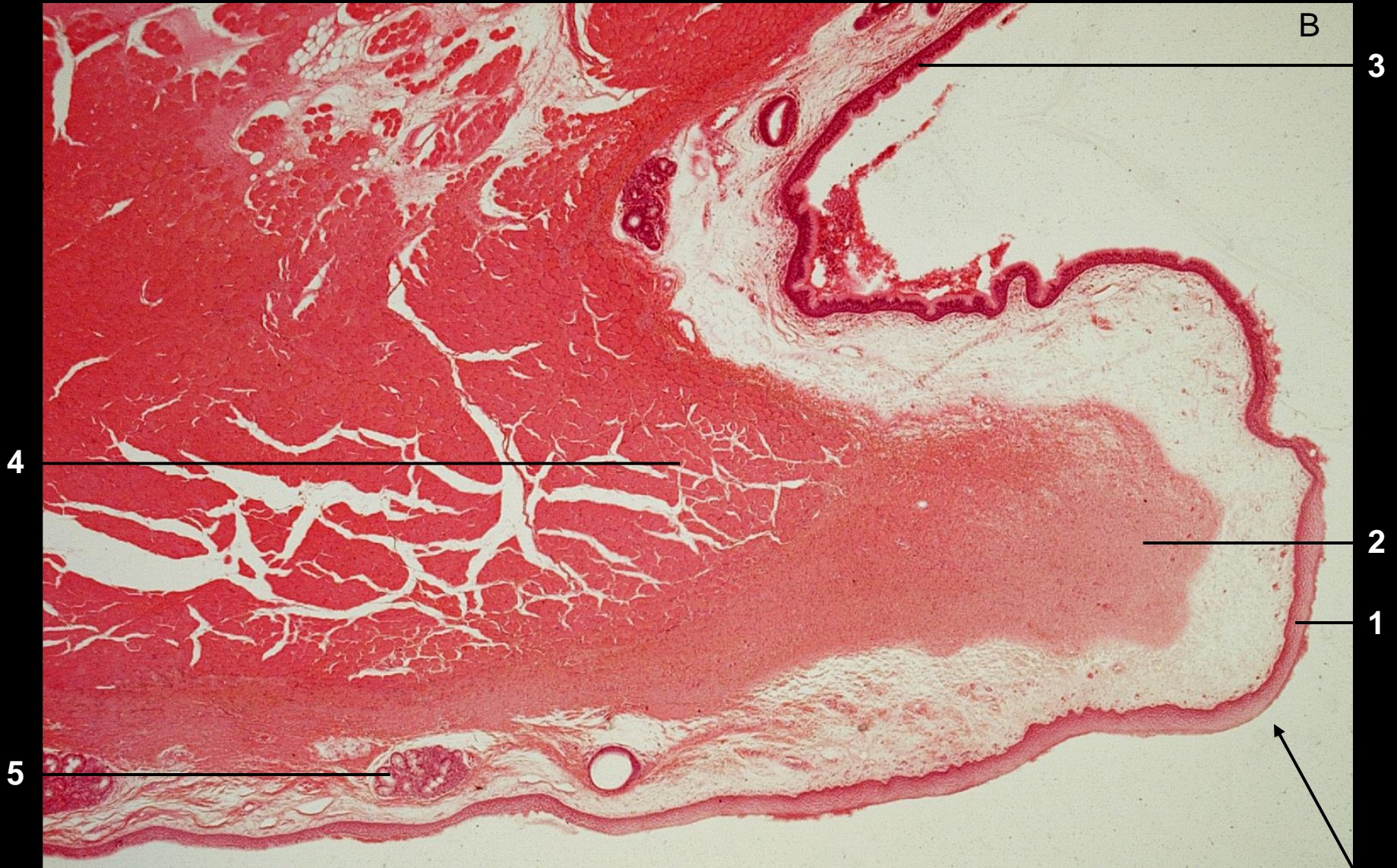
Rechtecke **A** und **B**
markieren die auf den
folgenden Seiten
dargestellten Ausschnitte

Larynx, Plica vestibularis (ventricularis) (HE)



- Plica vestibularis (ventricularis) 1 Atemwegsepithel
2 Larynxdrüsen 3 Fettgewebe 4 Schildknorpel
5 Ventricle laryngis

Larynx, Plica vocalis (HE)



→ Plica vocalis 1 mehrschichtiges unverhorntes Plattenepithel 2 Lig. vocale
3 Atemwegsepithel 4 M. vocalis 5 Drüsen

Trachea, quer - Übersicht (HE)

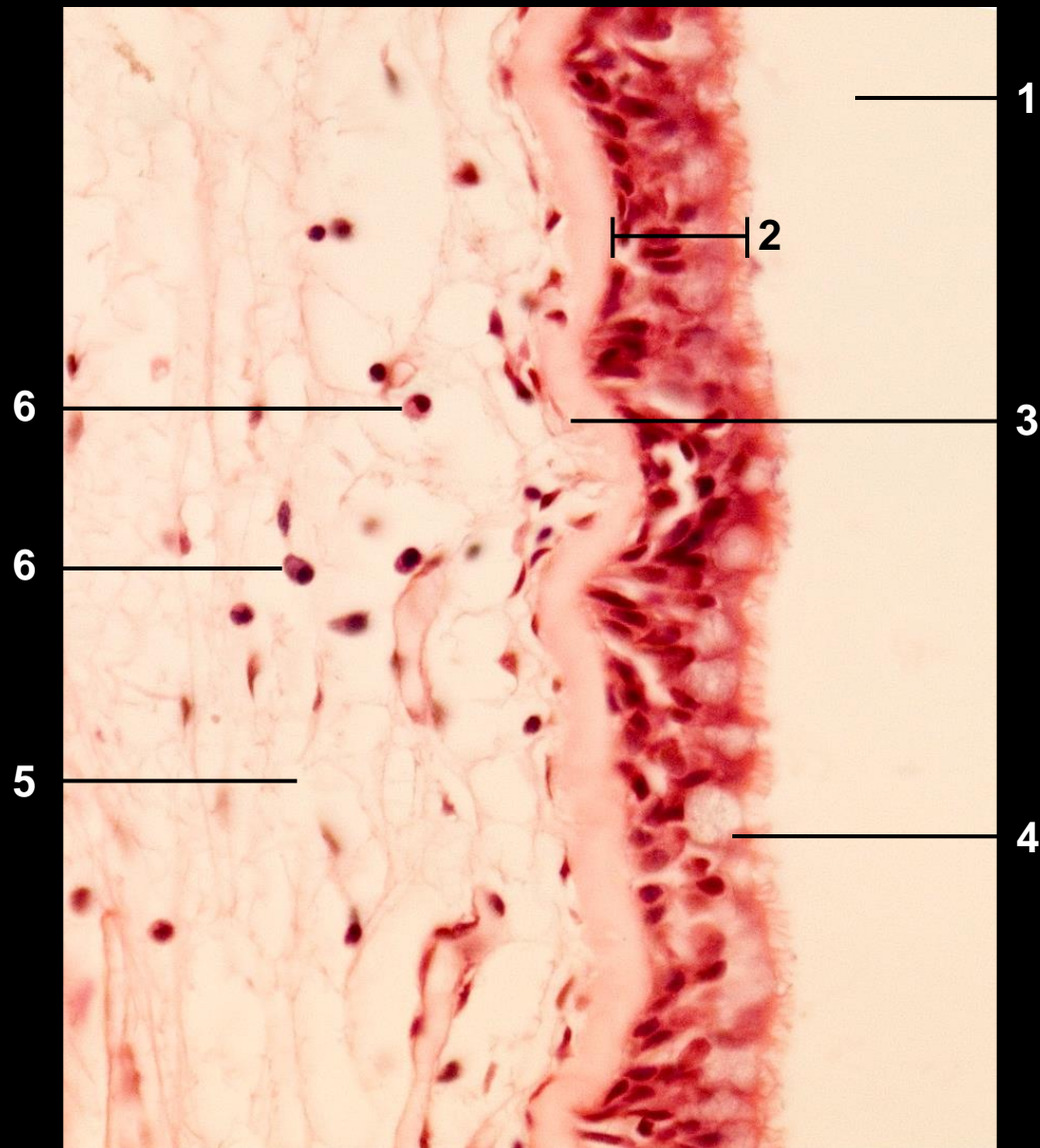


2

1

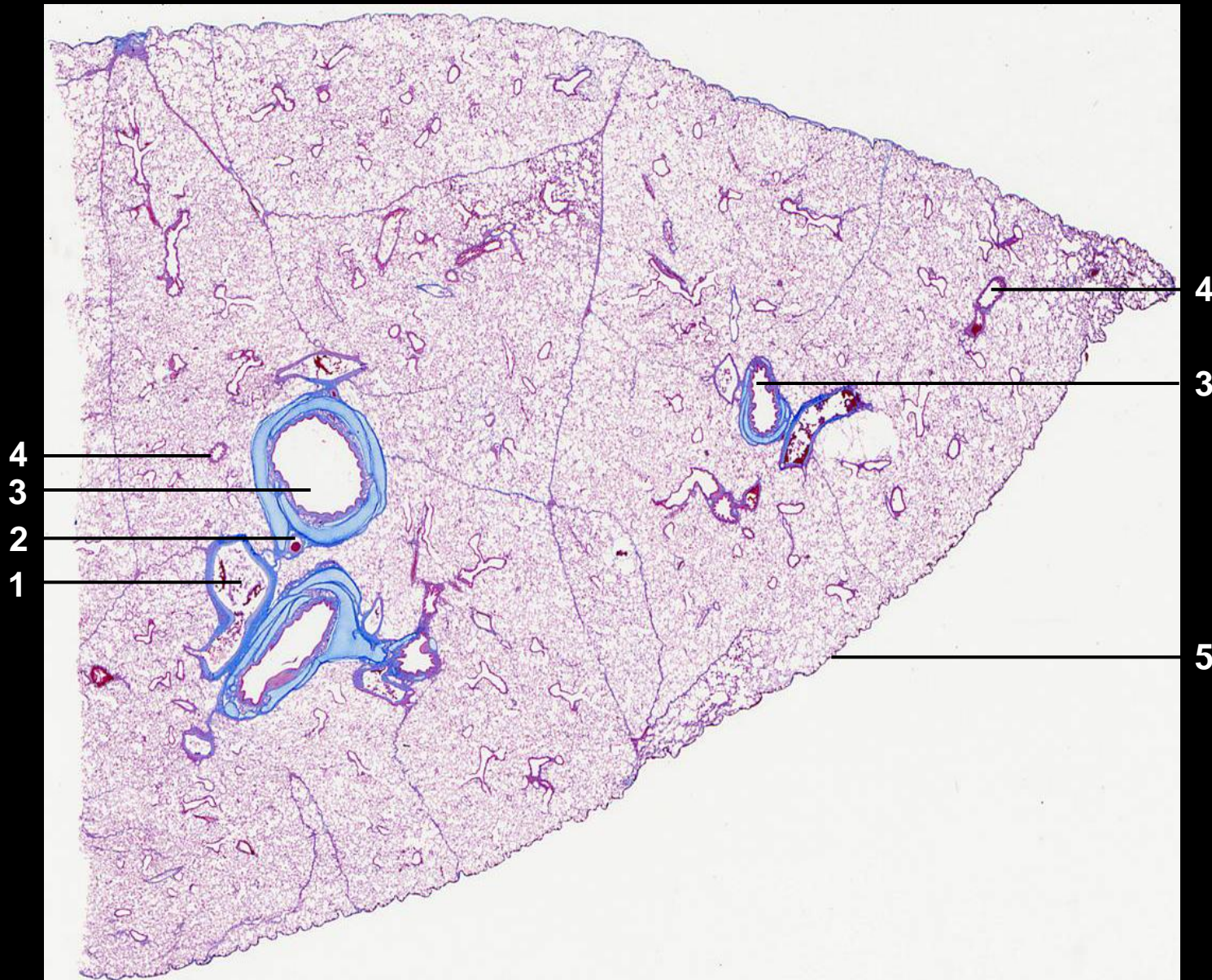
1 M. trachealis 2 hyaliner Knorpel

Trachea, Schleimhaut (HE)



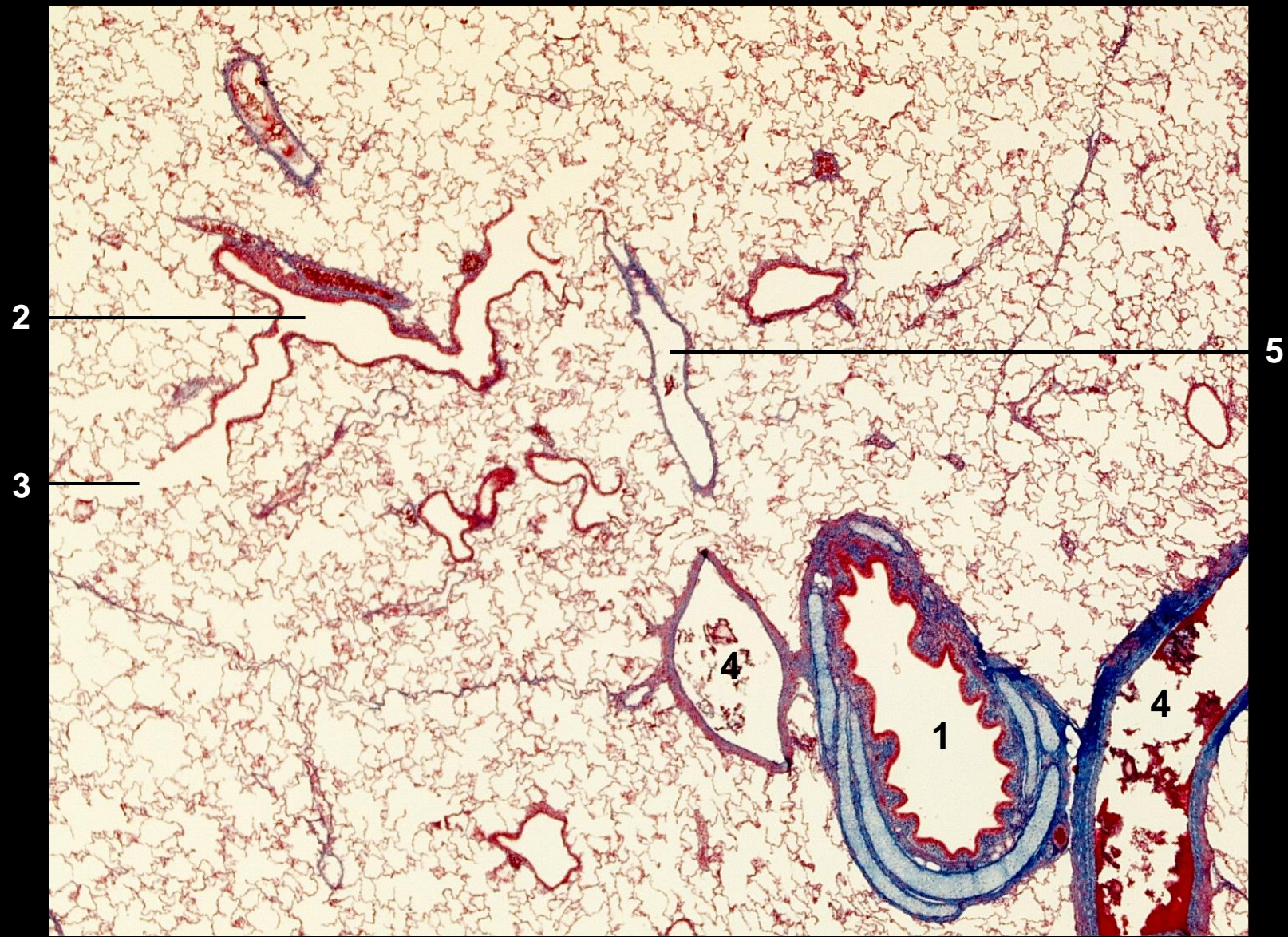
1 Lumen 2 Trachealepithel 3 Basalmembran
4 Becherzelle 5 Lamina propria 6 Plasmazelle

Lunge - Übersicht (Azan)



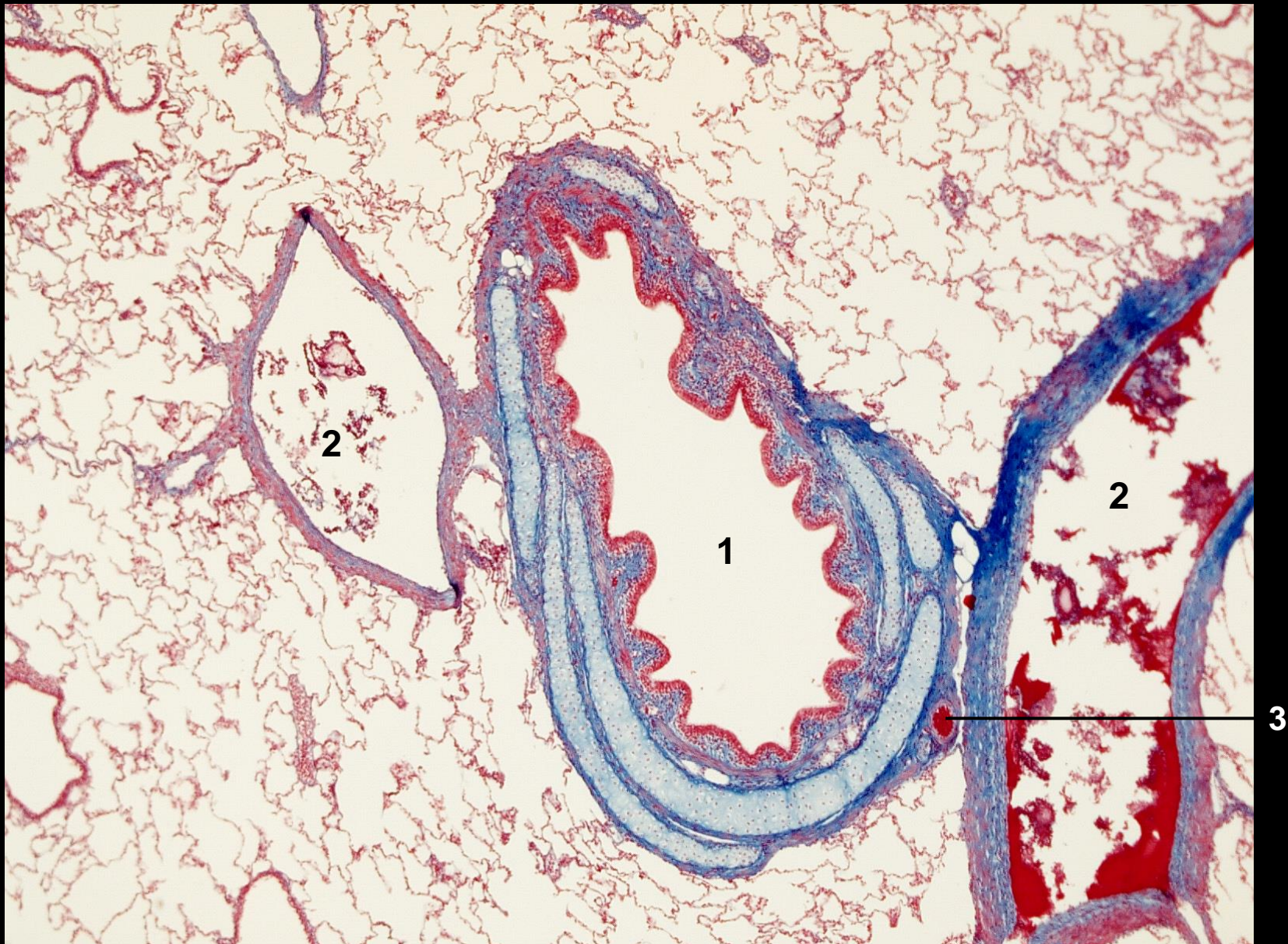
1 Ast der A. pulmonalis 2 Ast der A. bronchialis 3 Bronchus
4 Bronchiolus 5 Pleura

Lunge (Azan)



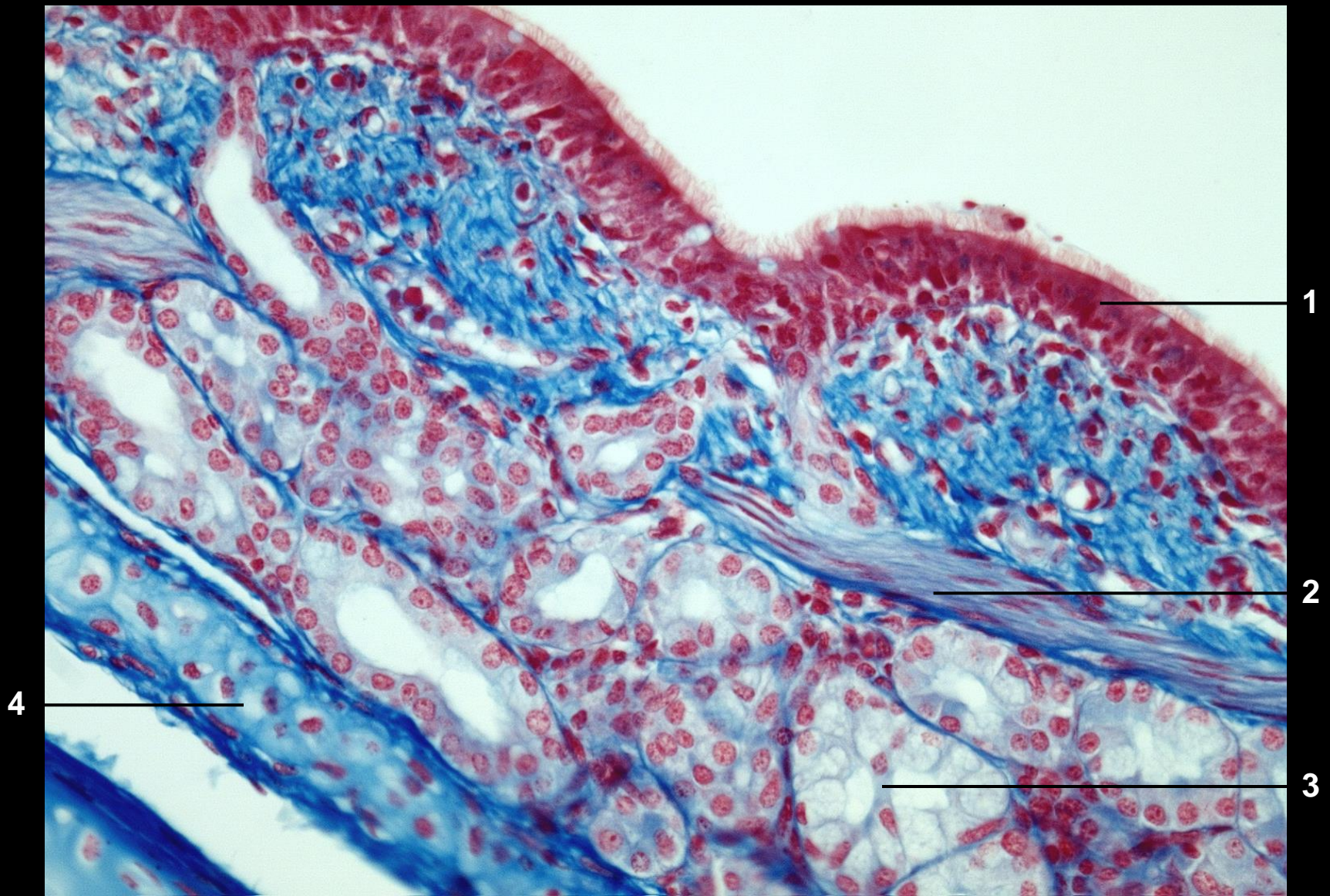
1 Bronchus 2 Bronchiolus 3 Ductus alveolaris 4 Ast der A. pulmonalis
5 Ast der V. pulmonalis

Lunge, Bronchus (Azan)



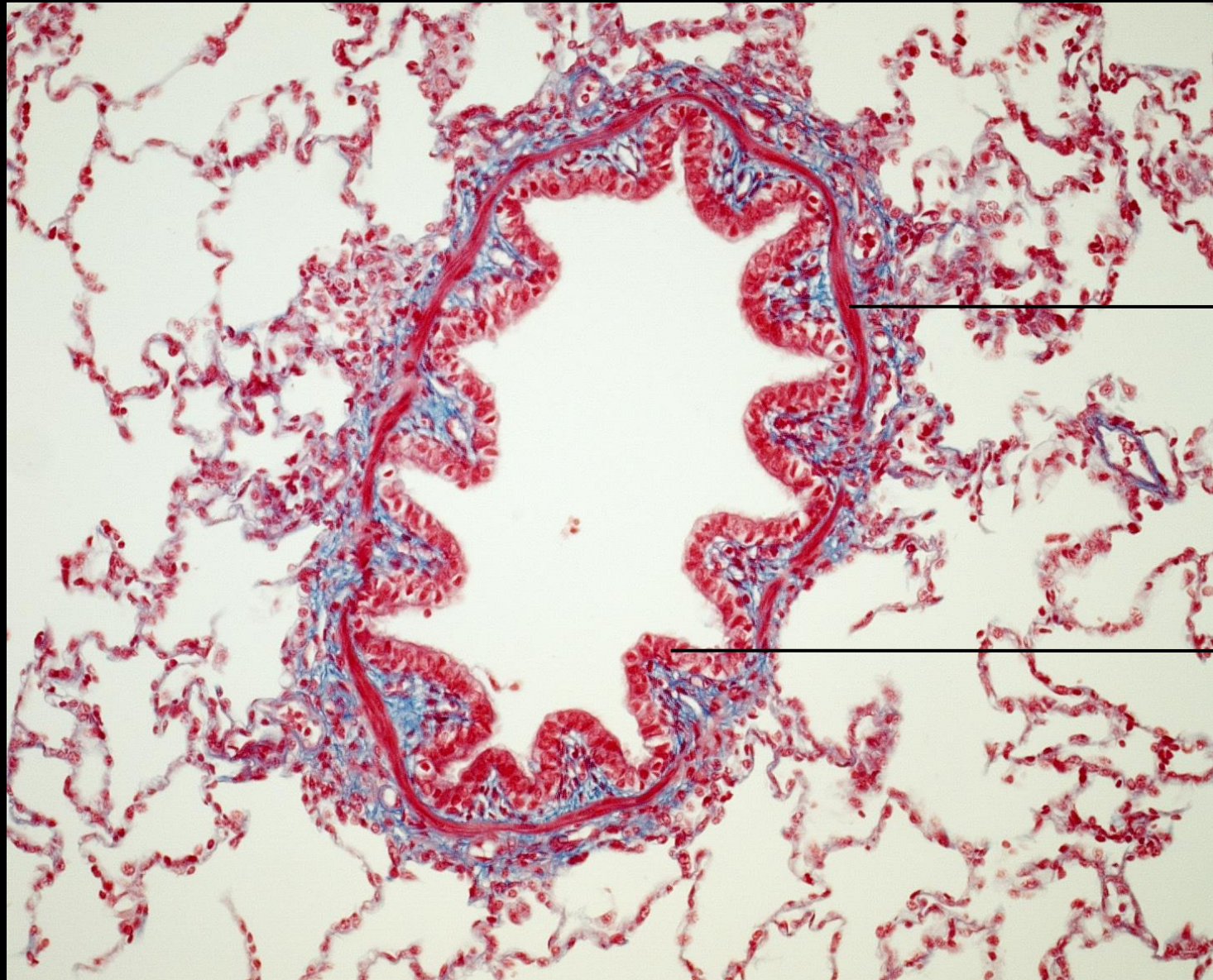
1 Bronchus 2 Ast der A. pulmonalis 3 Ast der A. bronchialis

Lunge, Wand eines Bronchus (Azan)



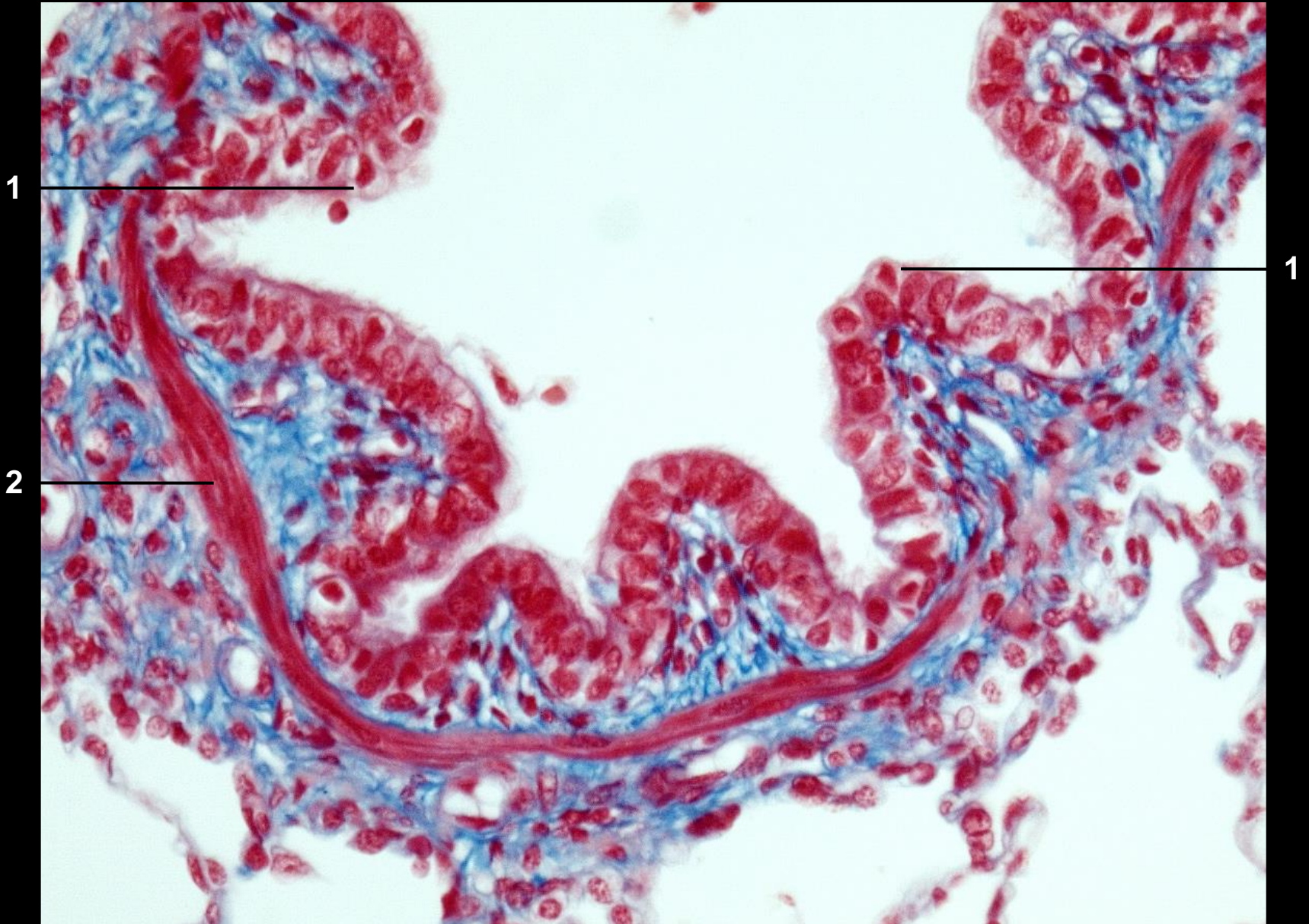
- 1 Bronchialepithel (mehrröhiges Flimmerepithel mit Becherzellen)
2 glatte Muskulatur 3 Bronchialdrüsen 4 hyaliner Knorpel

Lunge, Bronchiolus (Azan)



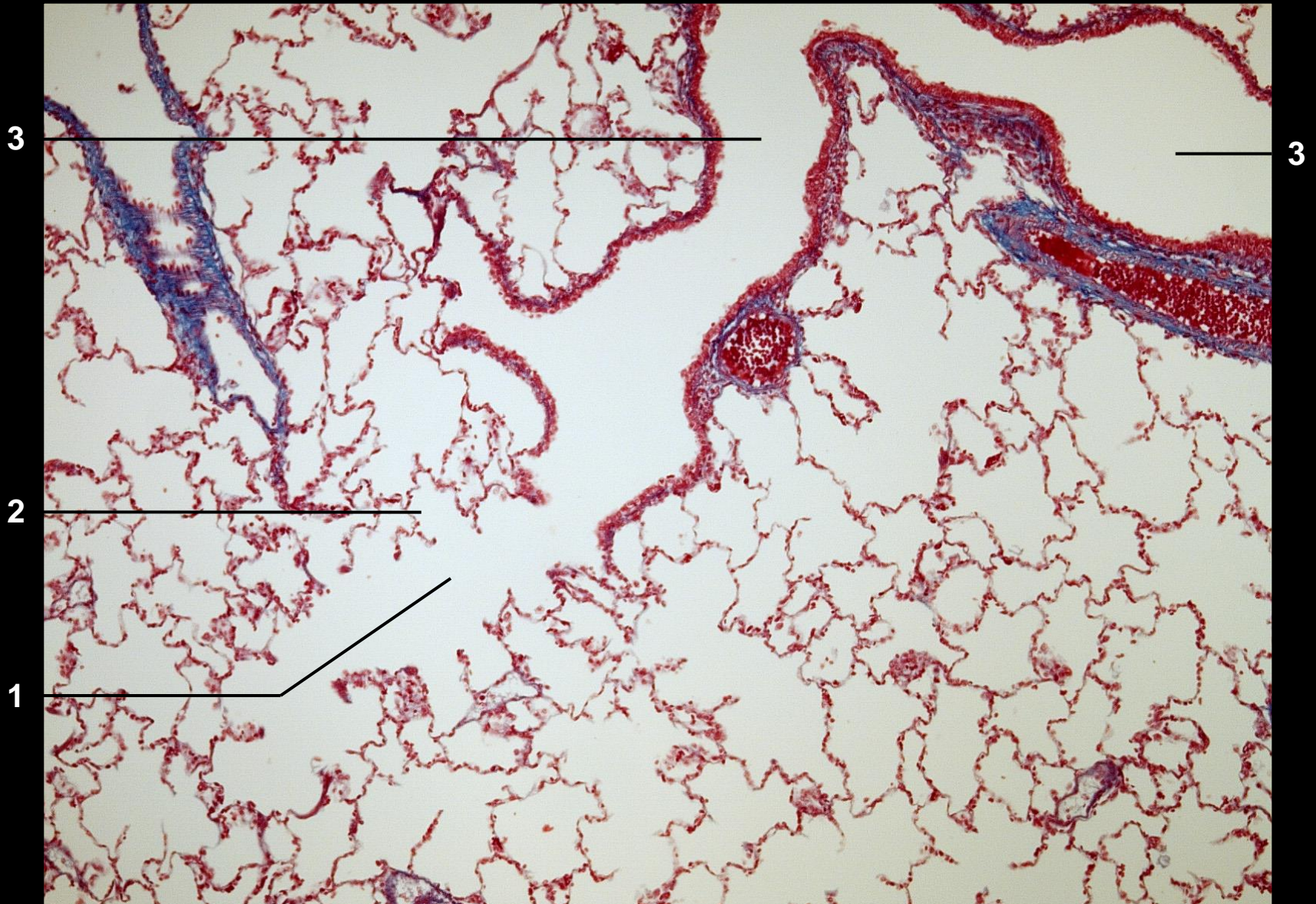
1 Bronchiolarepithel (einschichtiges hochprismatisches Flimmerepithel mit Keulenzellen (club cells, früher Clara-Zellen)) **2** glatte Muskulatur

Lunge, Wand eines Bronchiolus (Azan)



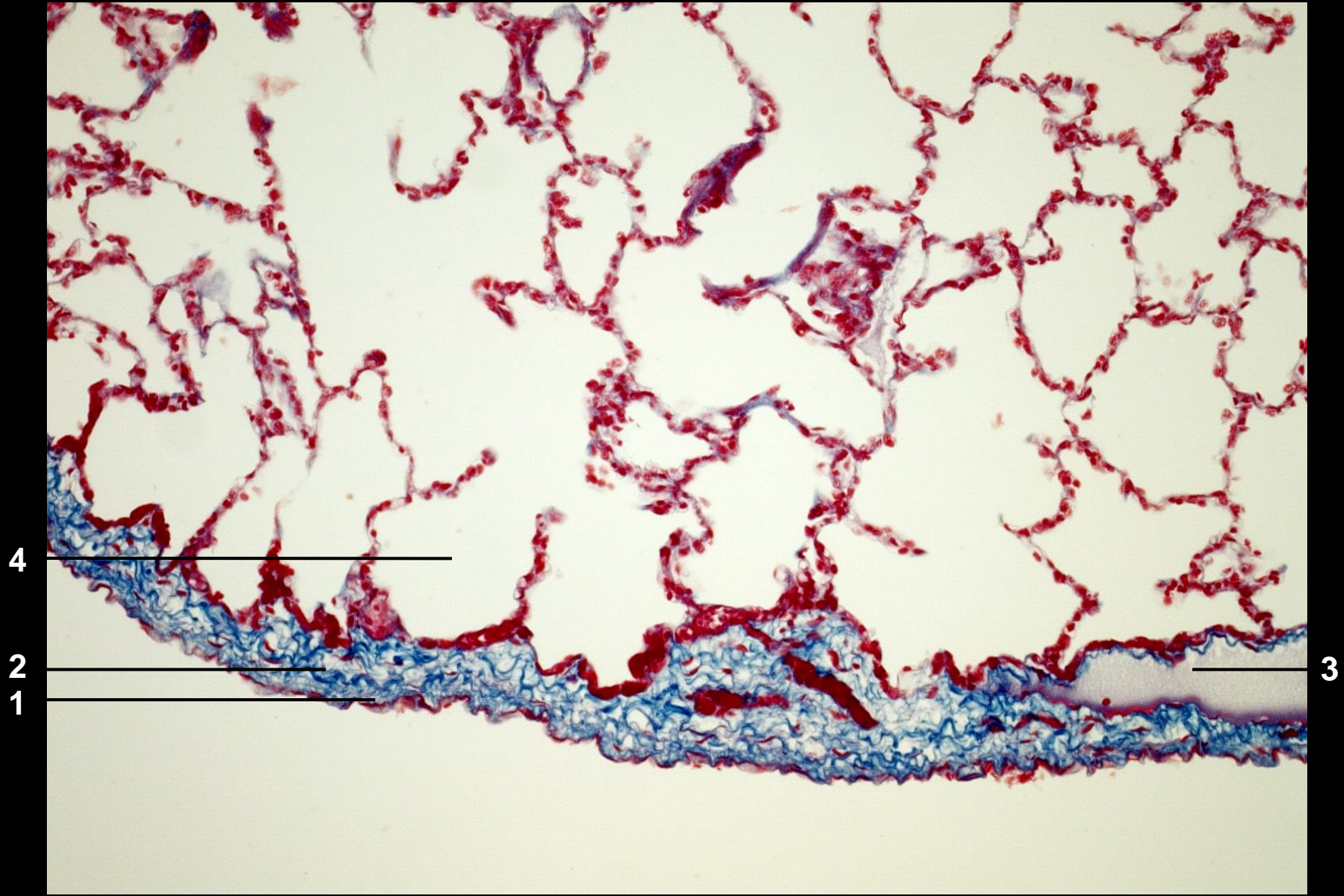
1 Keulenzelle (club cell, früher Clara-Zelle) 2 glatte Muskulatur

Lunge, Ductus alveolaris (Azan)



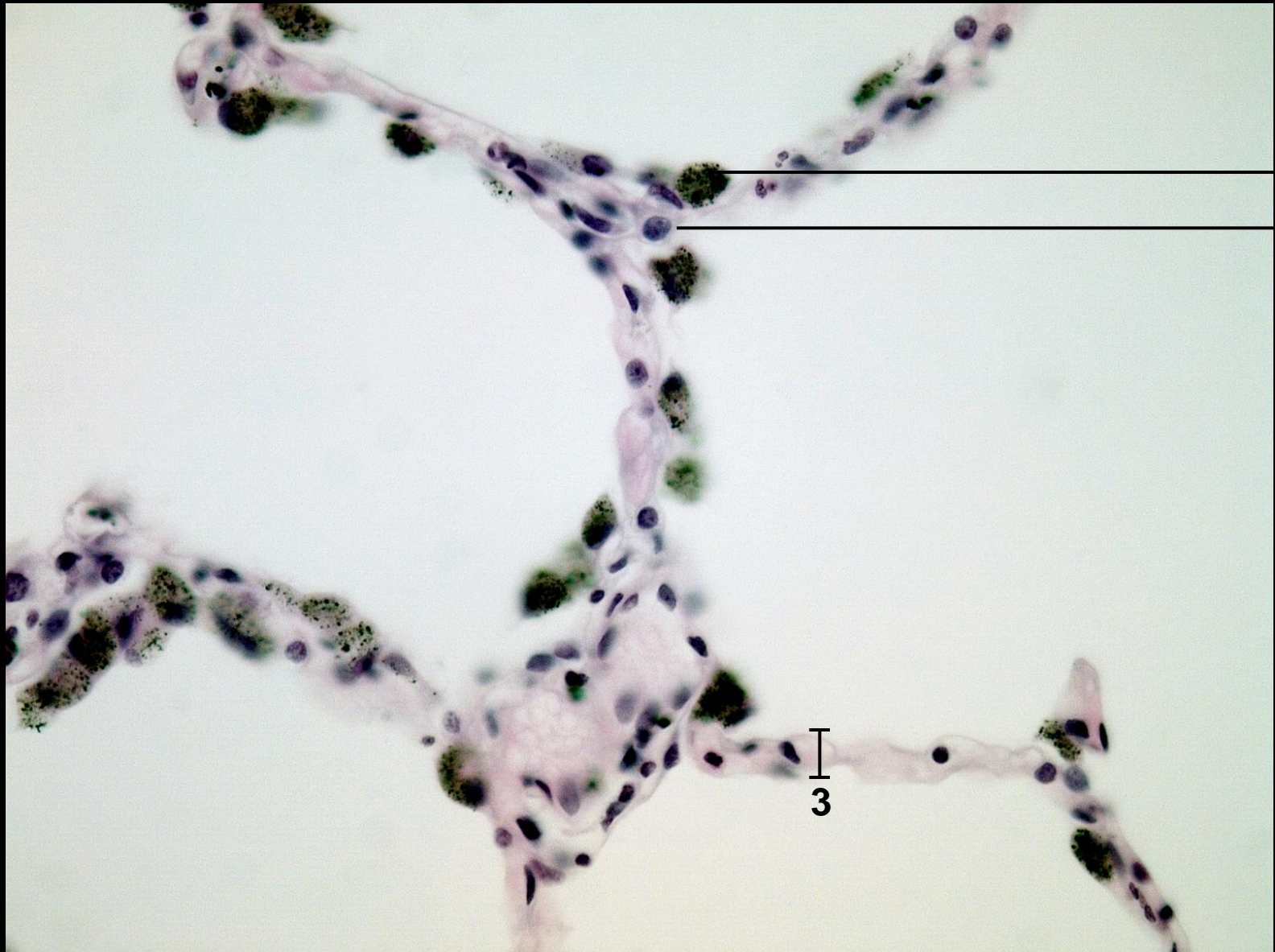
1 Ductus alveolaris 2 Alveole 3 Bronchiolus

Lunge, Pleura (Azan)



1 Pleuramesothel 2 Pleurabindgewebe 3 Lymphgefäß 4 Alveole

Lunge, Alveolarmakrophagen (HE)



1
2

3

1 Alveolarmakrophage 2 Typ II Pneumozyt 3 Interalveolarseptum

Lunge, elastische Fasern in Interalveolaresepten (Resorcin-Fuchsin)

