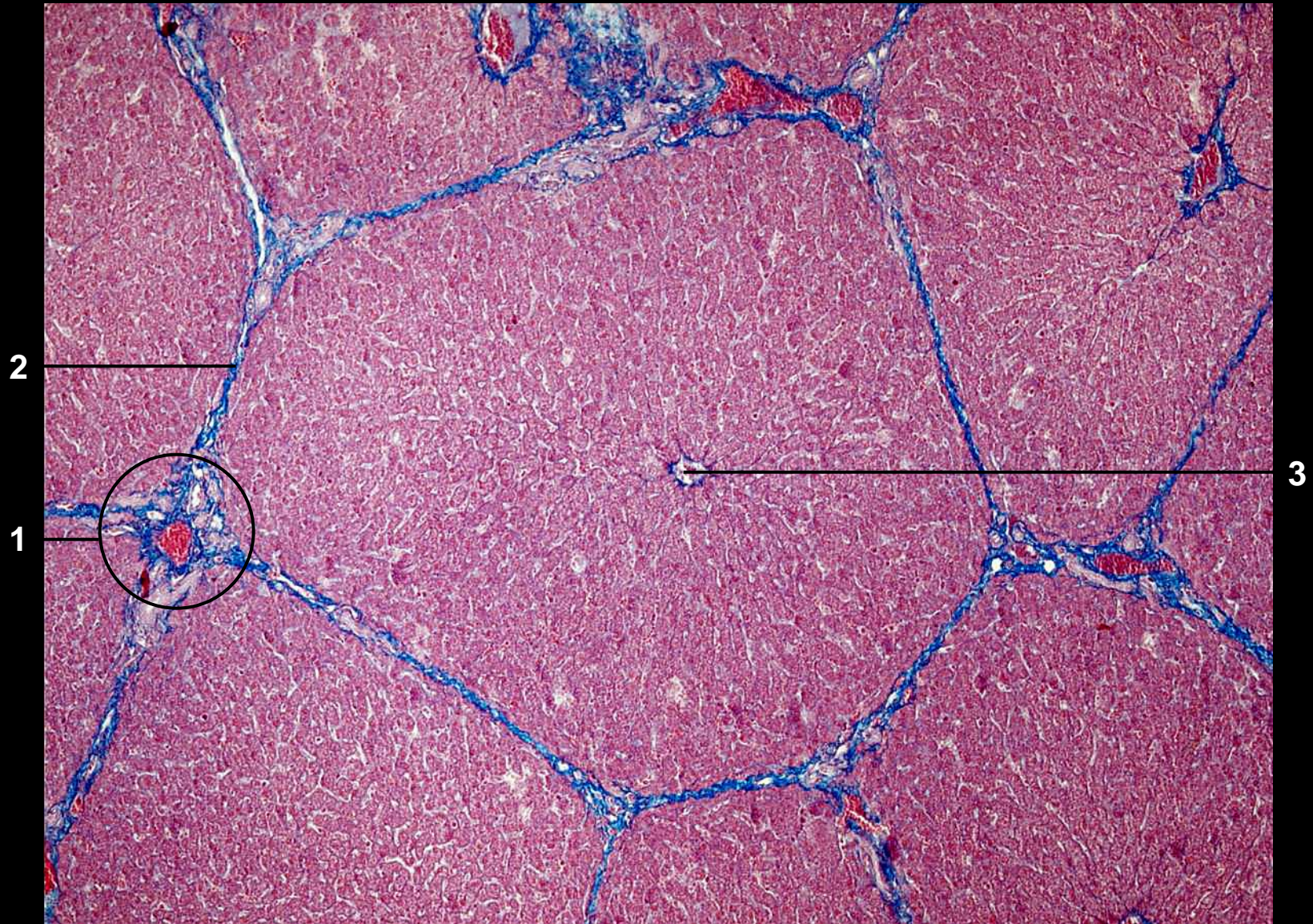


15 Verdauungstrakt - Leber, Gallenblase, Pankreas

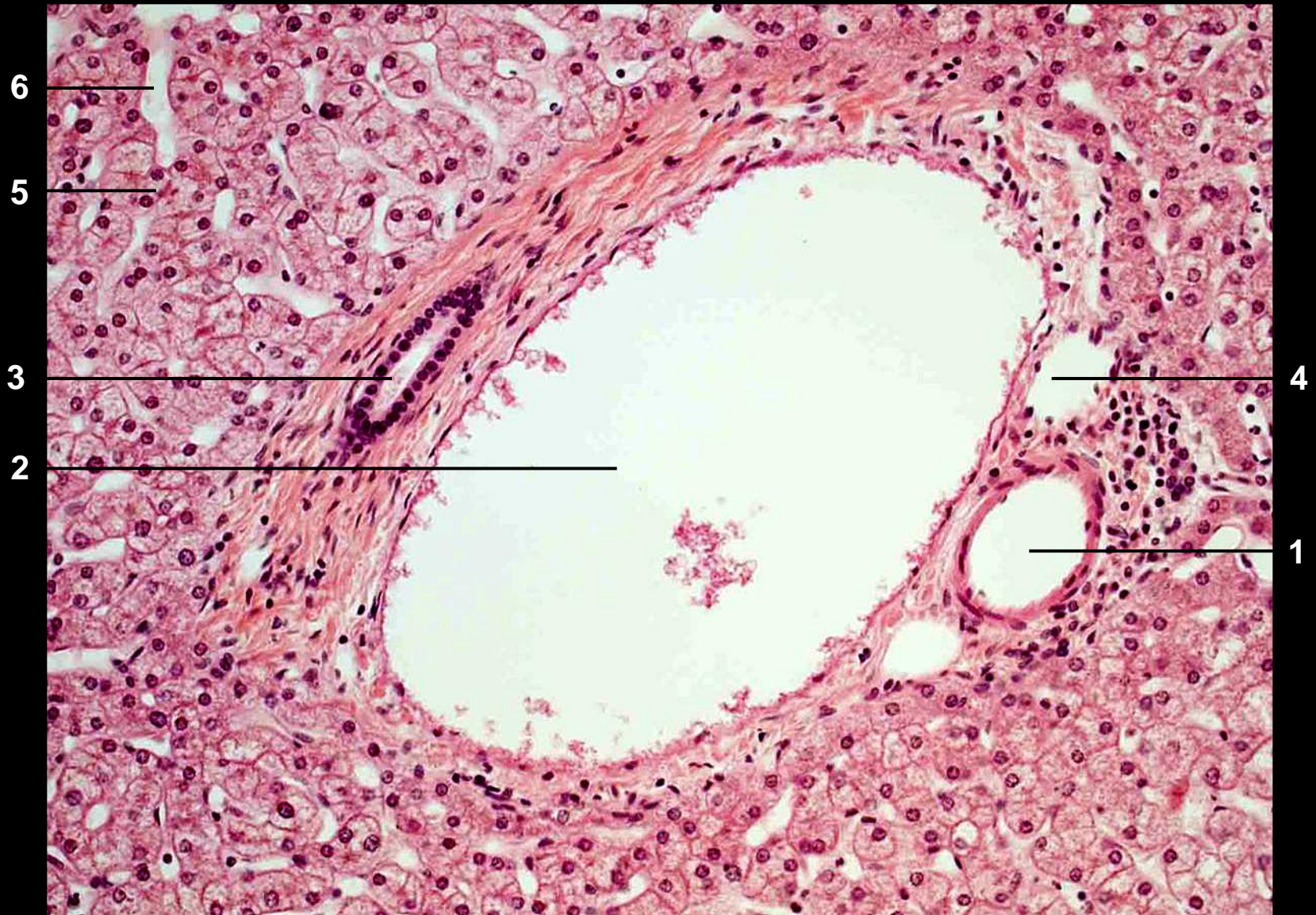
Leber, Schwein, Azan	2
Leber, Mensch, HE	3
Leber, Darstellung der Gallenkanälchen durch Injektion von Tusche-Gelatine/Kernechtrot	4
Leber, von Kupffer-Sternzellen, Tusche intravital/Hämalaun	5
Leber, Retikulinfasern, Silberimprägnation nach Gomori/Kernechtrot	6
Gallenblase, HE	7
Pankreas, HE	8-10
Pankreas, A-Zellen, Immunhistochemie	11
Pankreas, B-Zellen, Immunhistochemie	12

Leber, Schwein - Übersicht (Azan)



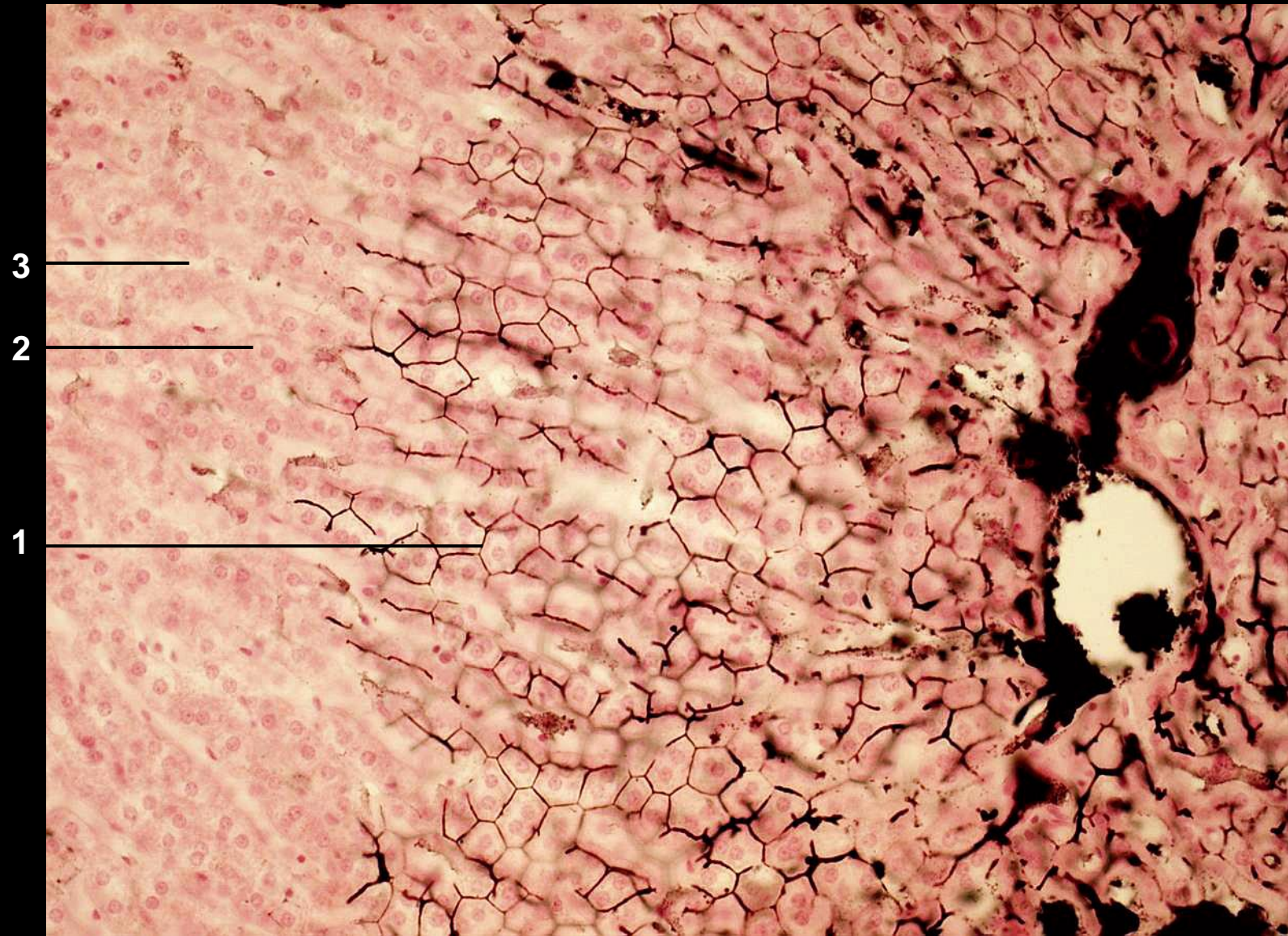
- 1 Glisson'sche Trias im periportalen Feld
2 Bindegewebe zwischen den Läppchen 3 Zentralvene

Leber, Mensch, Glisson'sche Trias (HE)



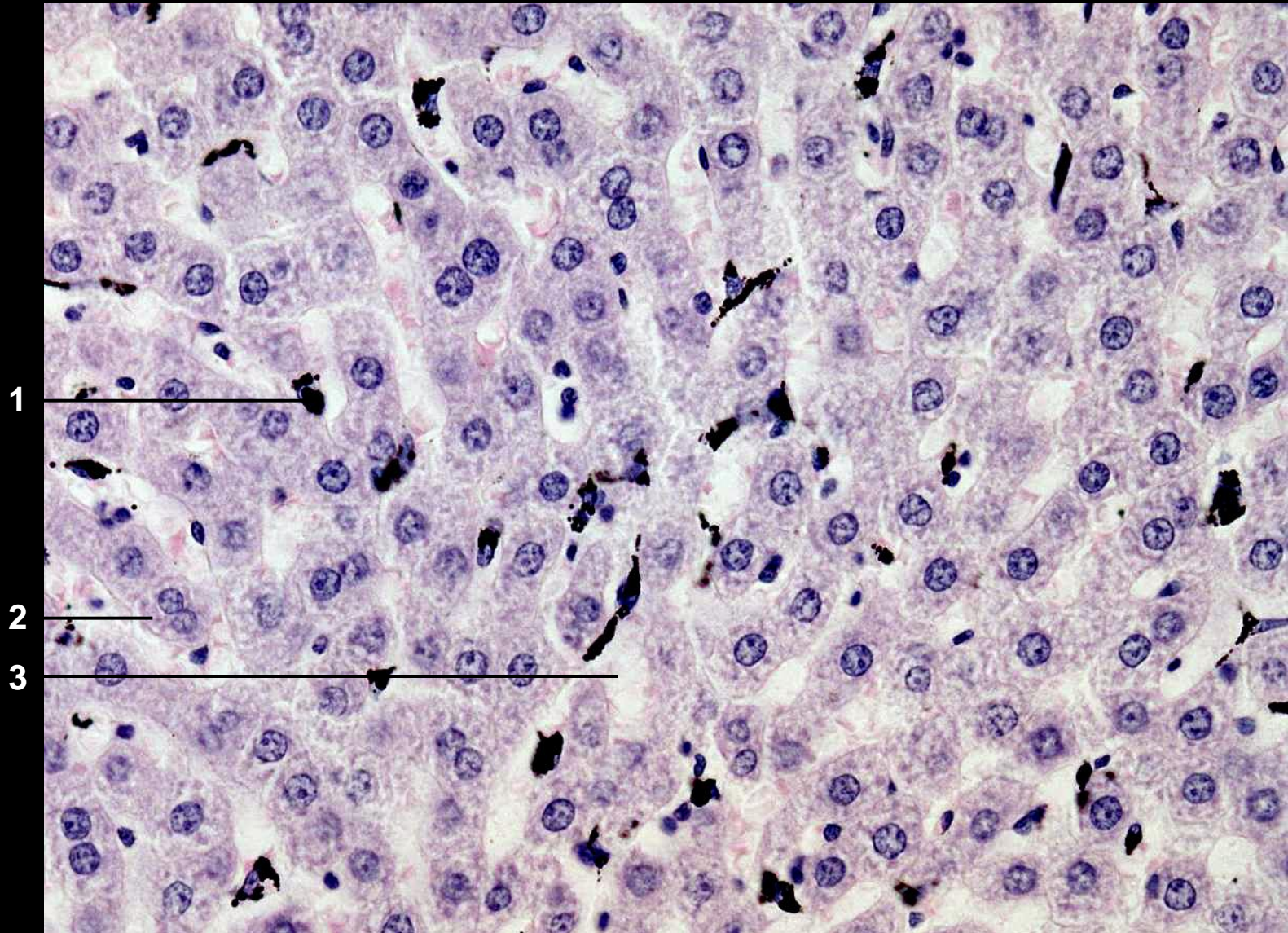
1 A. interlobularis 2 V. interlobularis 3 Ductus bilifer 4 Lymphgefäß
5 Hepatozyten 6 Sinusoid

Leber, Gallenkanälchen (Tuscheinjektion, Kernechtrot)



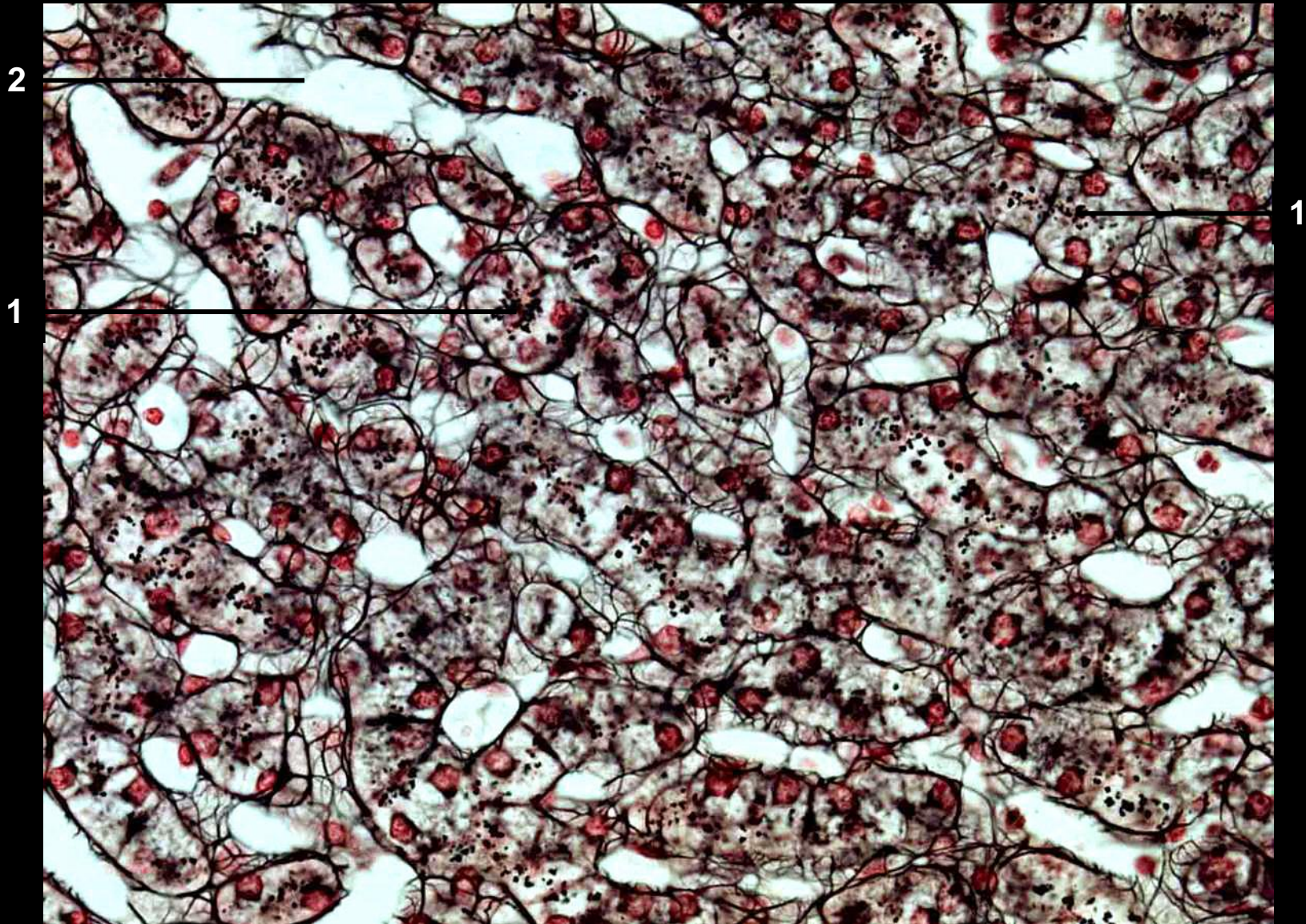
1 Gallenkanälchen (zwischen Hepatozyten) 2 Hepatozyten 3 Sinusoid

Leber, von Kupffer-Zellen
(Tuscheinjektion intravenös, Hämalan)



1 von Kupfer-Zelle (schwarz) 2 zweikerniger Hepatozyt 3 Sinusoid

Leber, Retikulinfasern (Versilberung, Kernechtrot)



Retikulinfaser im Disse-Raum (schwarz)

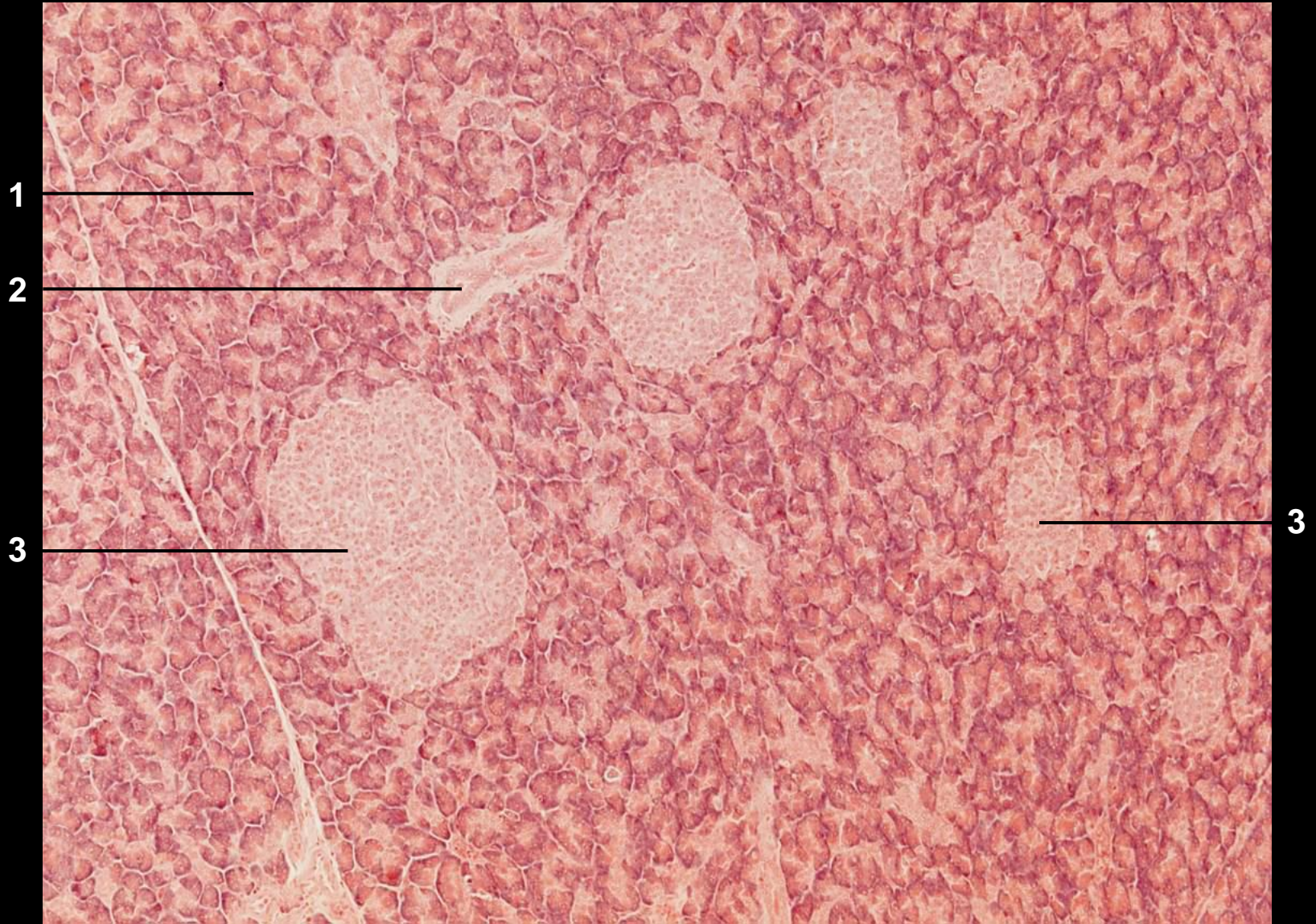
1 Lysosomen im Hepatozyten („peribiliäre Körper“) 2 Sinusoid

Gallenblase - Übersicht (HE)



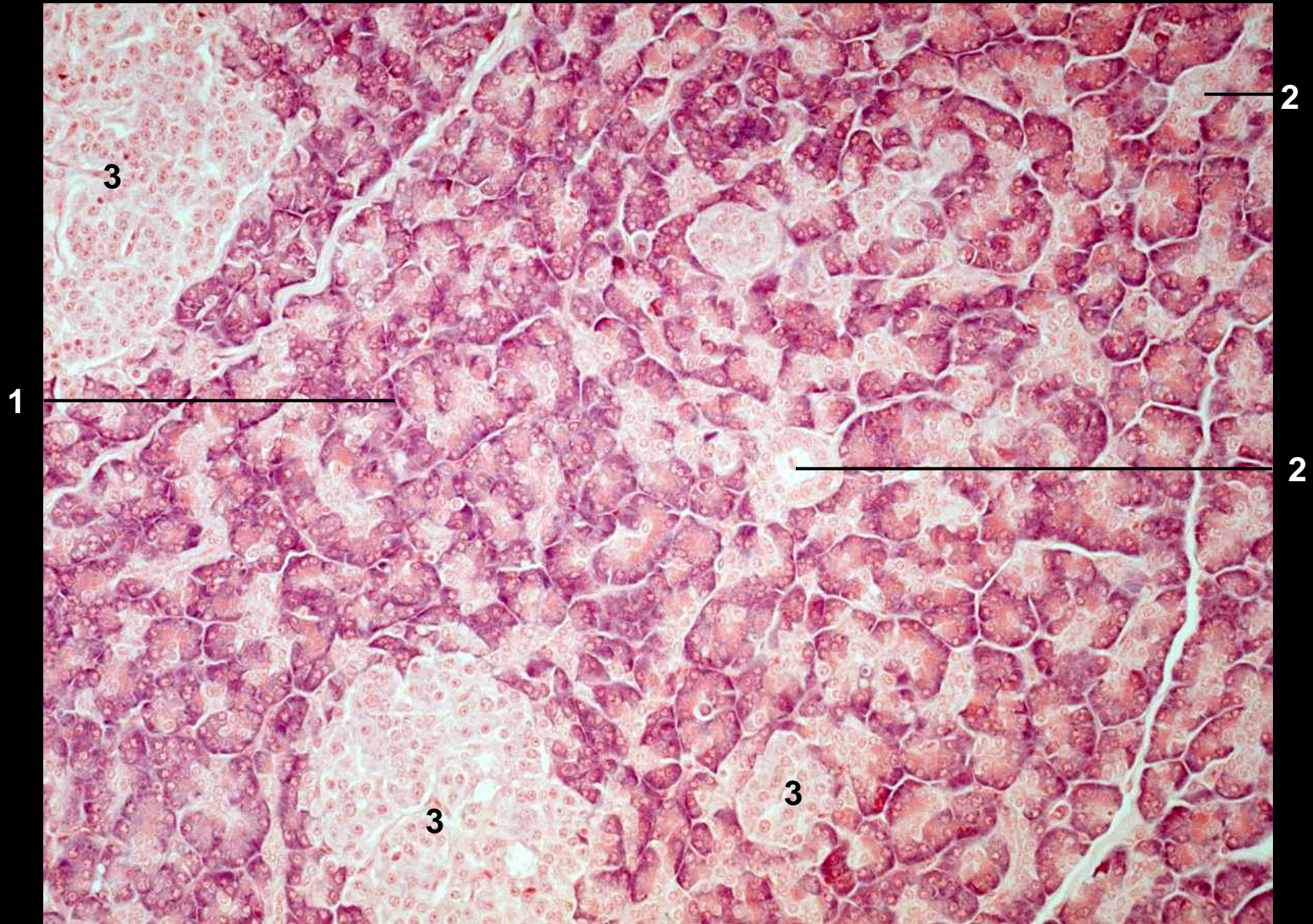
1 Lumen der Gallenblase 2 Tunica mucosa 3 Schleimhautbrücke
4 Gallenblasenepithel 5 Lamina propria 6 Tunica muscularis 7 Tunica serosa

Pankreas - Übersicht (HE)



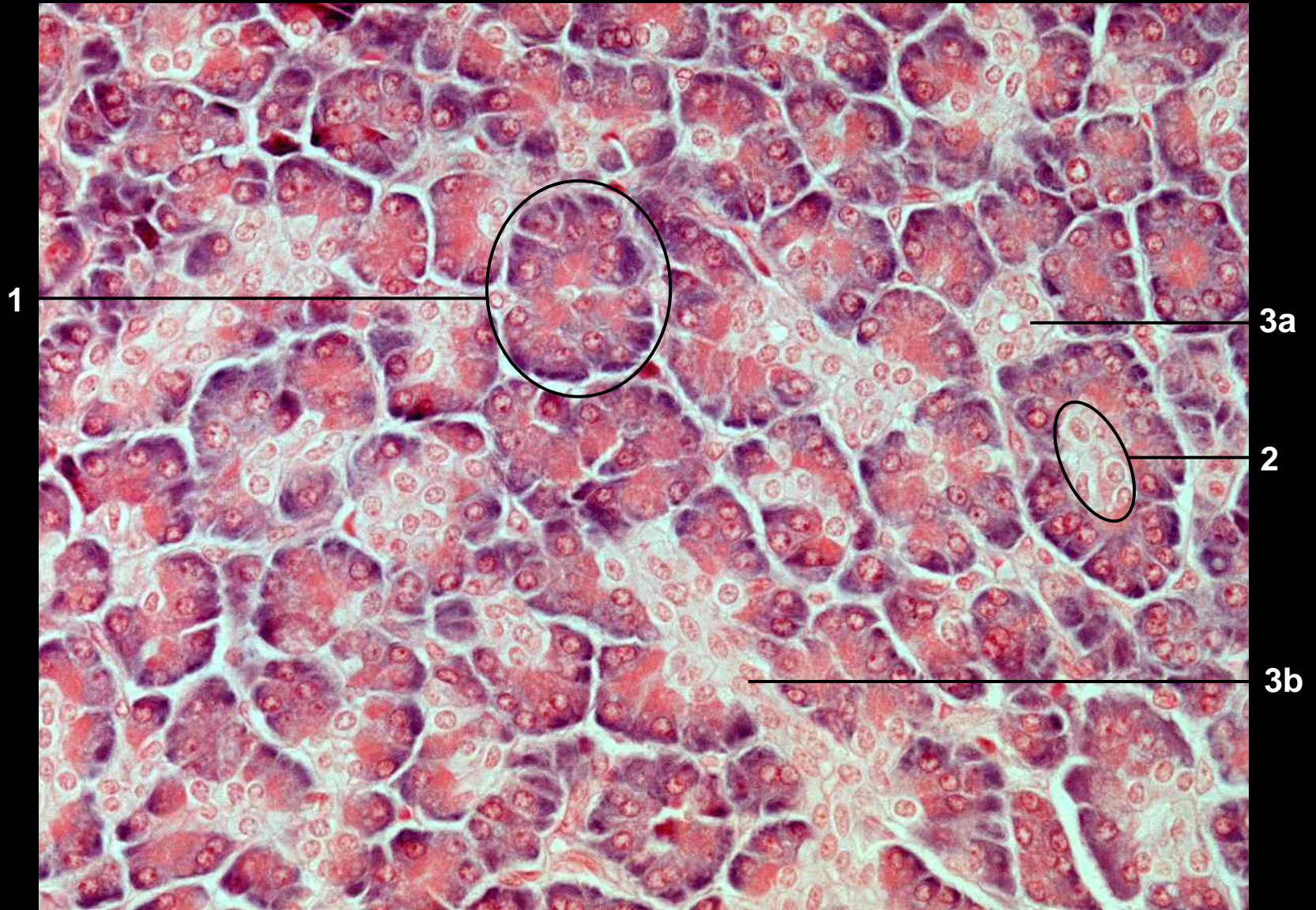
1 exokrines Pankreas 2 Ausführungsgang 3 Langerhans'sche Insel

Pankreas (HE)



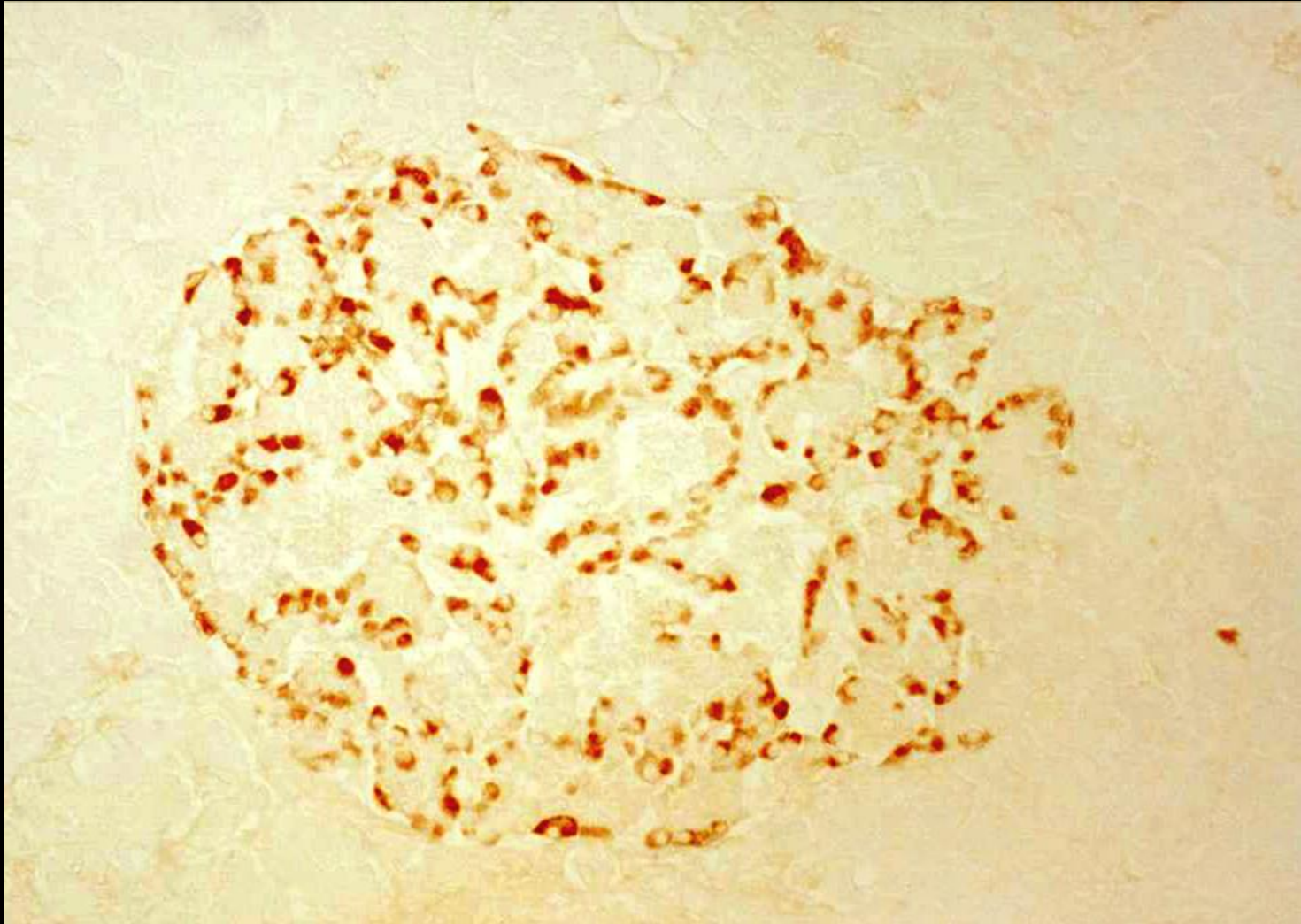
1 seröse Drüsenzellen 2 Schaltstück 3 Langerhans'sche Insel

Pankreas, exokrin (HE)



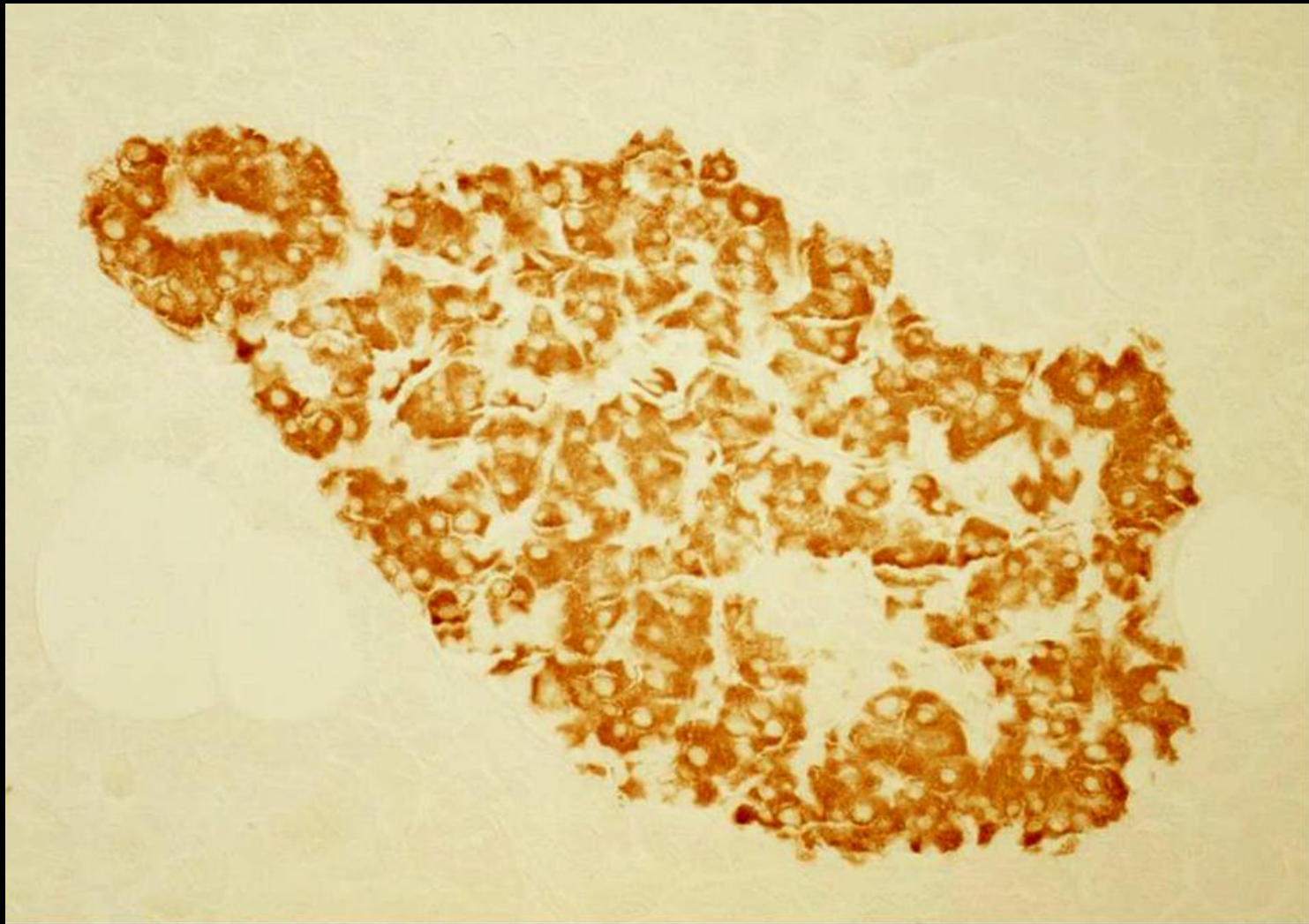
1 seröser Azinus 2 zentroazinäre Zellen 3 a Schaltstück quer, b längs

Pankreas, Langerhans'sche Inseln
(Immunhistochemie, anti-Glukagon-Antiserum)



A-Zellen immunreaktiv (braun gefärbt)

Pankreas, Langerhans'sche Inseln
(Immunhistochemie, anti-Insulin-Antiserum)



B-Zellen immunreaktiv (braun gefärbt)