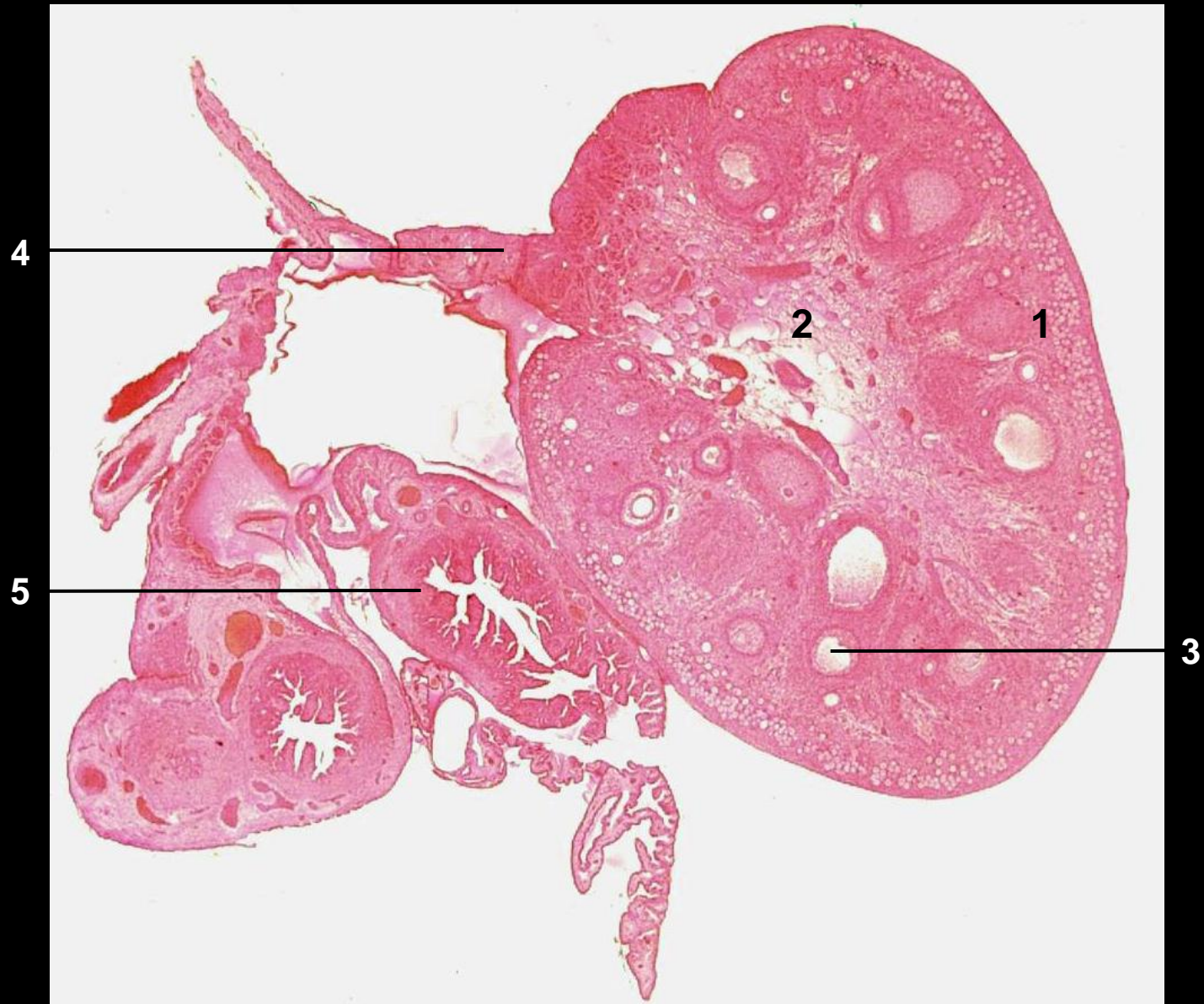


18 Weibliche Geschlechtsorgane

Ovar, Katze, HE	2-10
Corpus luteum menstruationis, HE	11-13
Corpus luteum graviditatis, HE	11,14,15
Tuba uterina, Pars ampullaris, HE.....	16-18
Uterus, Proliferationsphase, HE	19,20
Uterus, Sekretionsphase, HE (Präparat II/72)	19, 21,22
Uterus, Cervix, HE	23-27
Vagina, HE	28,29

Ovar (Katze) - Übersicht (HE)



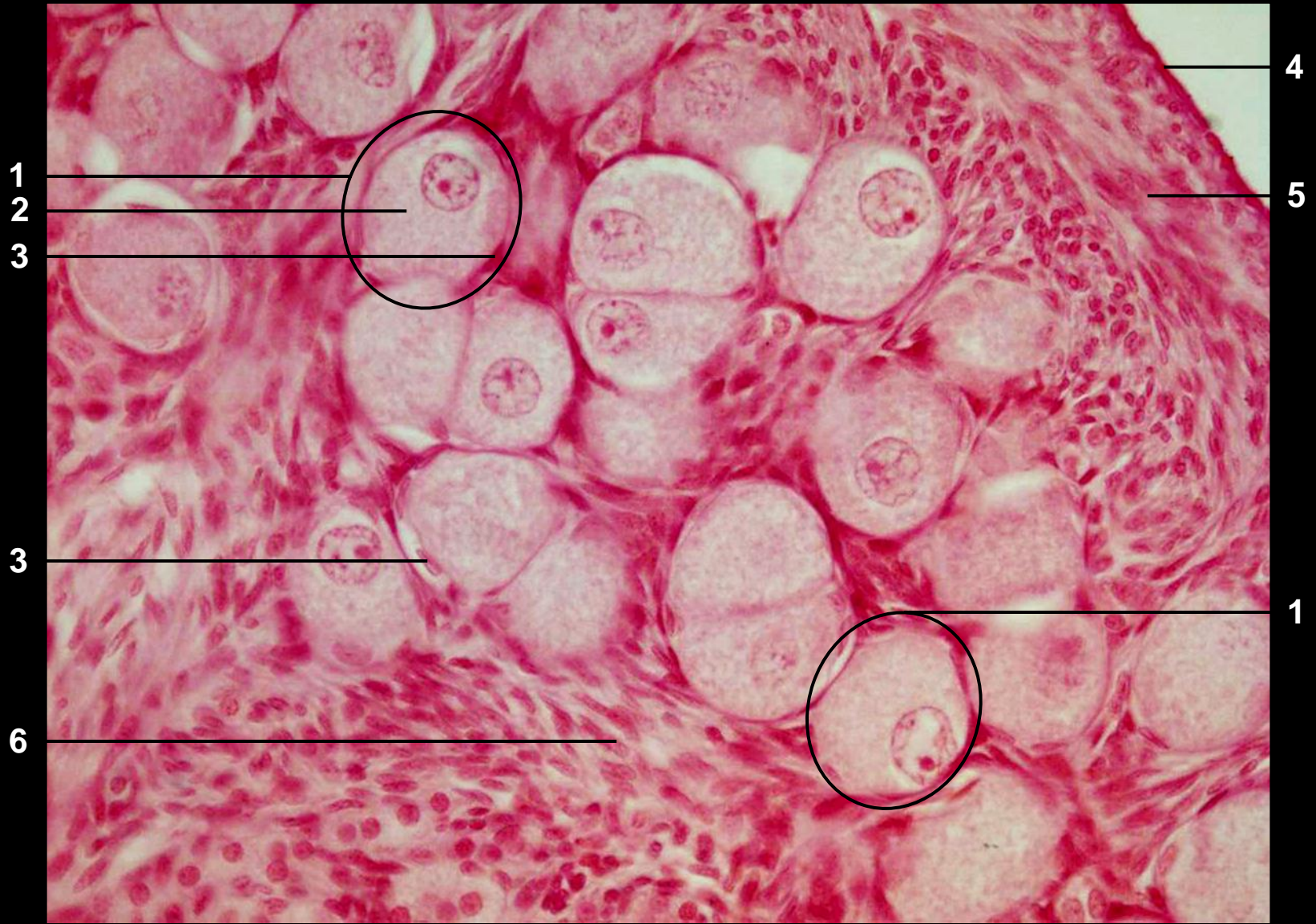
1 Ovar, Rinde 2 Ovar, Mark 3 Tertiärfollikel 4 Mesovar
5 Fimbrie der Tube

Ovar (Katze), Rinde - Übersicht (HE)



1 Ovarialepithel („Keimepithel“) 2 Tunica albuginea 3 spinozelluläres Bindegewebe 4 Primordialfollikel 5 Primärfollikel 6 interstitielle Drüse (Theka-Organ)

Ovar (Katze), Primordialfollikel (HE)



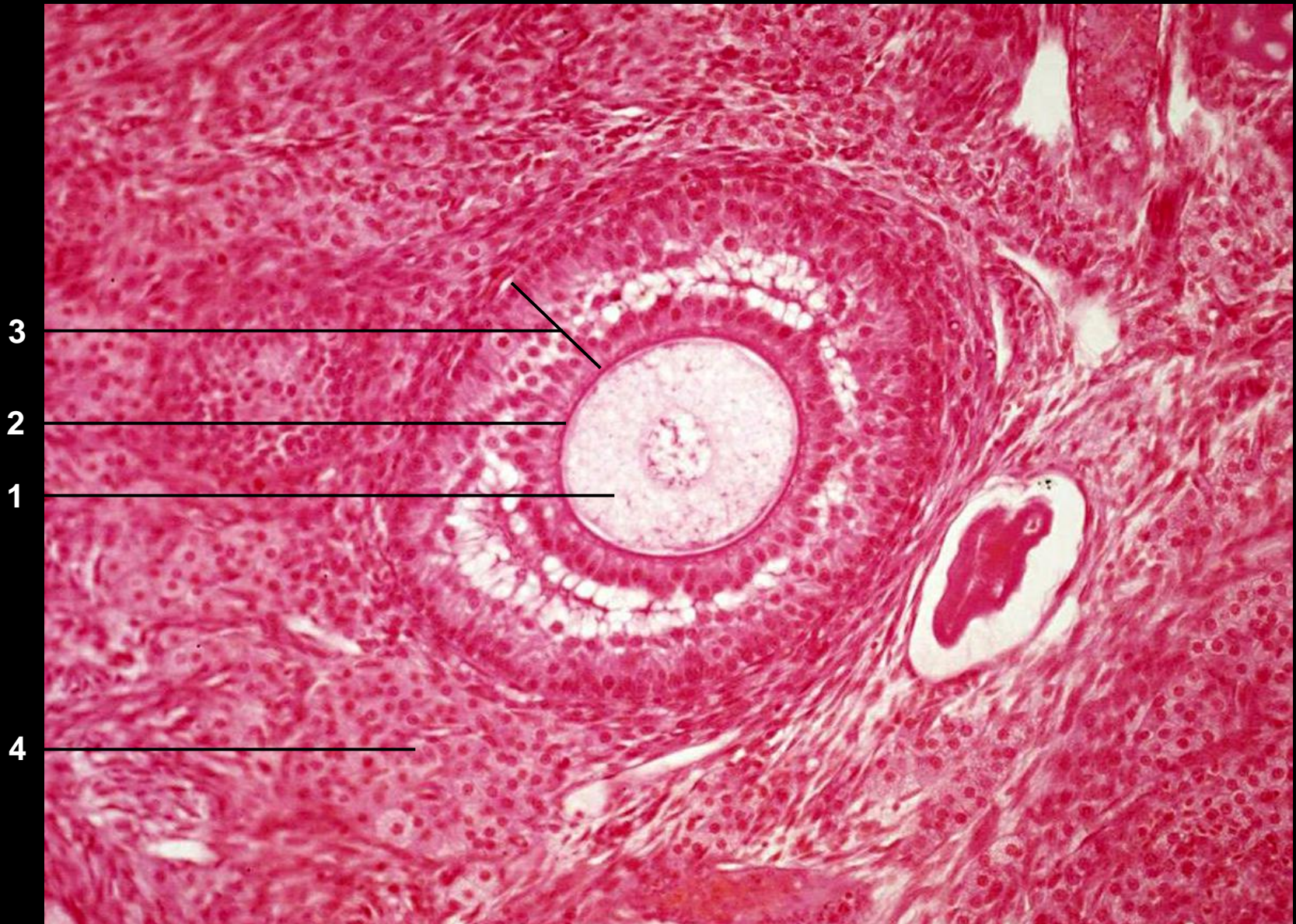
- 1 Primordialfollikel
- 2 Eizelle
- 3 einschichtiges plattes Follikelepithel
- 4 Ovarialepithel („Keimepithel“)
- 5 Tunica albuginea
- 6 spinozelluläres Bindegewebe

Ovar (Katze), Primärfollikel (HE)



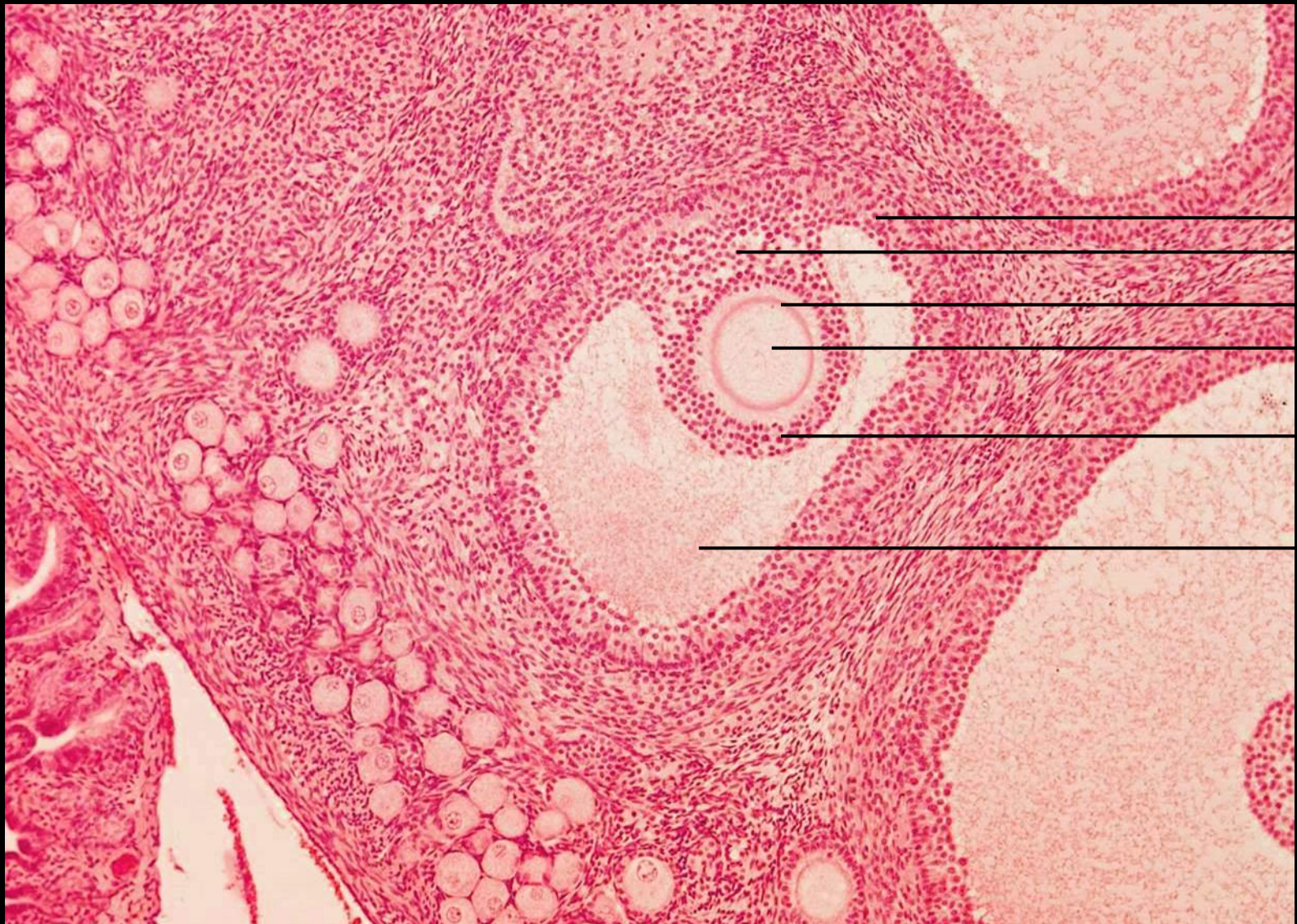
- 1 Primärfollikel 2 Eizelle 3 einschichtiges isoprismatisches Follikelepithel
4 Zona pellucida

Ovar (Katze), Sekundärfollikel (HE)



1 Eizelle 2 Zona pellucida 3 mehrschichtiges Follikel­epithel
4 interstitielle Drüsenzellen (Thecaorgan)

Ovar (Katze), Tertiärfollikel - Übersicht (HE)



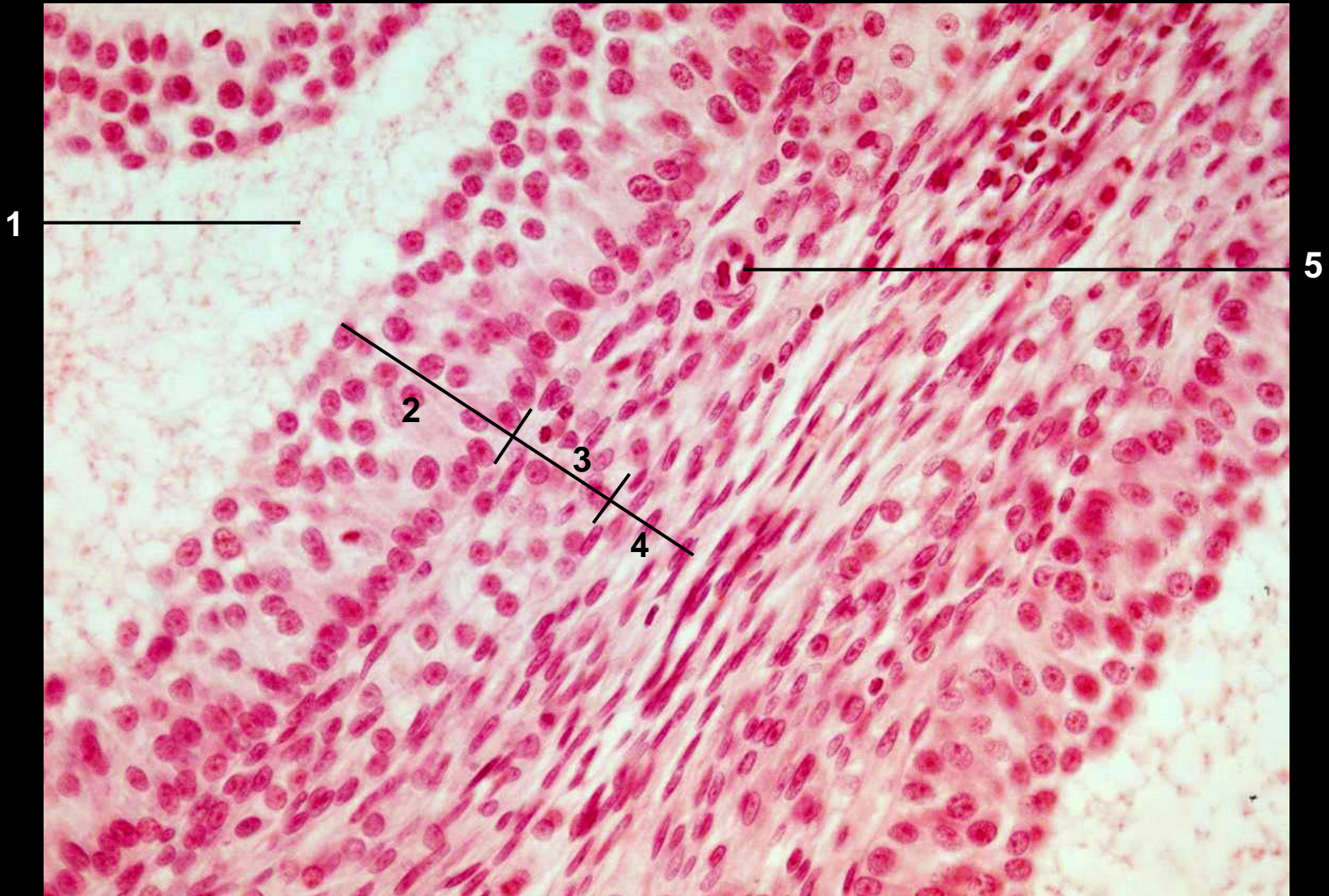
- 1 Eizelle (Kern außerhalb der Schnittebene) 2 Zona pellucida
3 Cumulus oophorus 4 Follikelepithel = Granulosazellen 5 Corona radiata
6 Antrum mit Liquor folliculi

Ovar (Katze), Tertiärfollikel (HE)



1 Zytoplasma der Eizelle (Kern außerhalb der Schnittebene) 2 Zona pellucida
3 Corona radiata 4 Antrum mit Liquor folliculi 5 Granulosaepithelzellen
6 Theca interna 7 Theca externa Das **Rechteck** markiert den Bereich der
Ausschnittsvergrößerung auf Seite 9

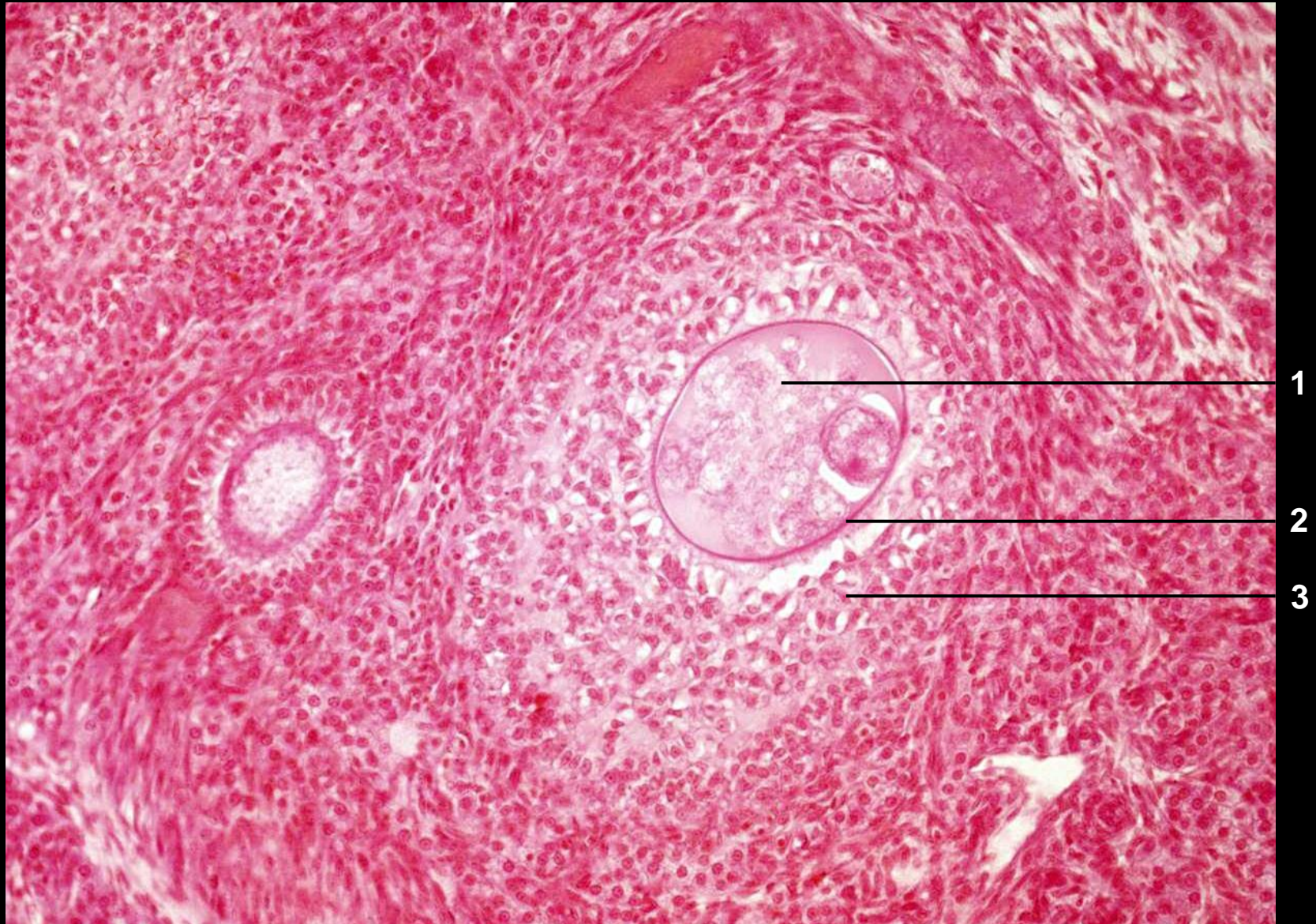
Ovar (Katze), Tertiärfollikel (HE)



1 Antrum folliculi 2 Granulosaepithelzellen mit Basalmembran (Grenze zwischen Follikel­epithel und Theca interna) 3 Theca interna 4 Theca externa
5 Blutgefäß in der Theca interna

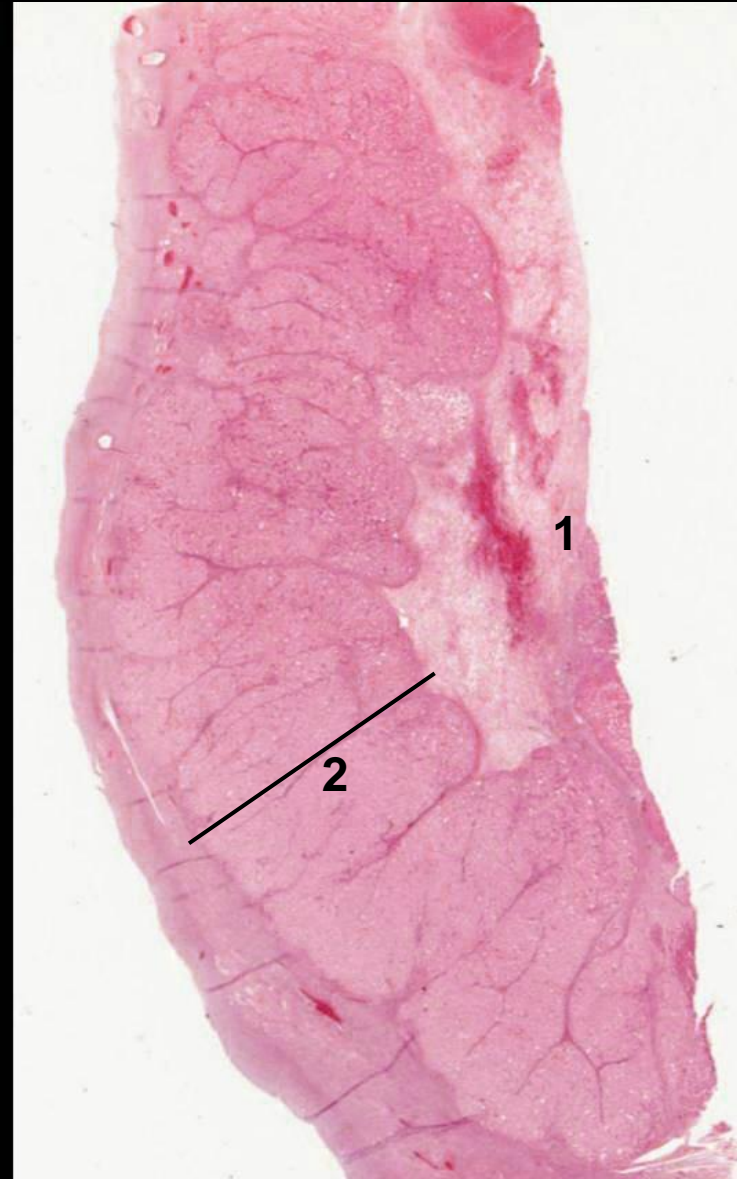
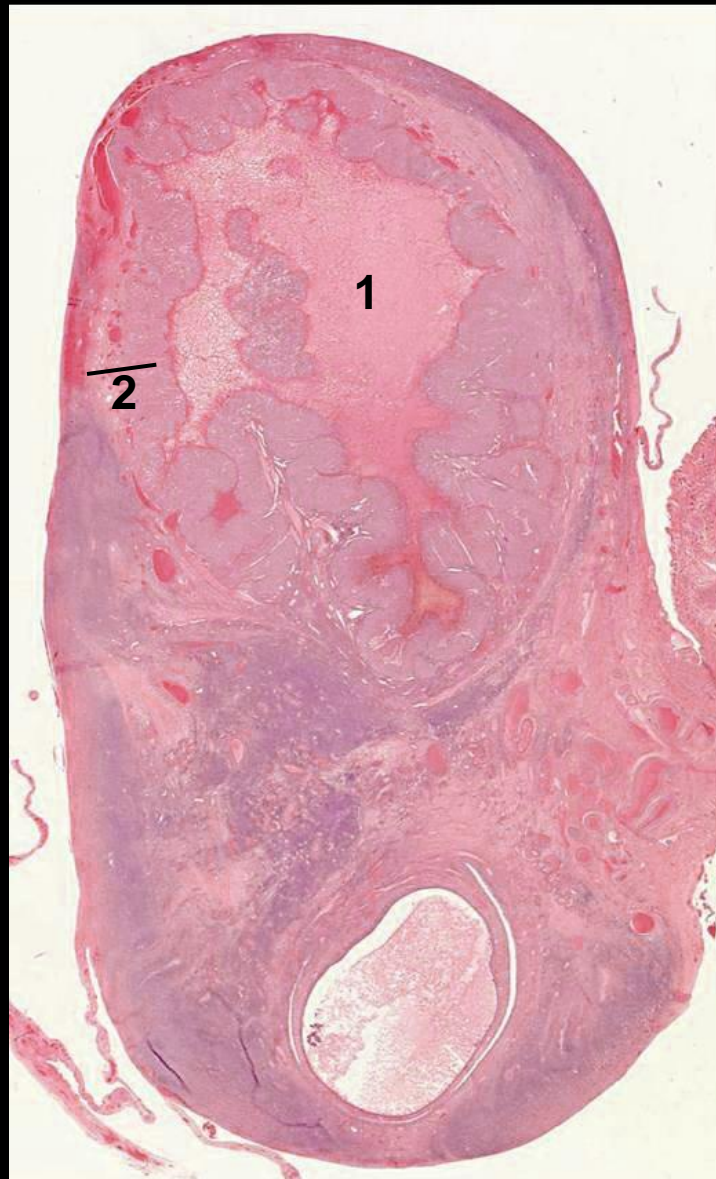
Der Ausschnitt entspricht dem markierten Bereich auf Seite 8.

Ovar (Katze), atretischer Follikel (HE)



1 apoptotische Eizelle 2 Zona pellucida 3 Reste des Follikelepithels

Ovar, Corpus luteum - Übersicht (HE)



links: Corpus luteum menstruationis **rechts:** Corpus luteum graviditatis
1 ehemalige Follikelhöhle 2 Wand des Gelbkörpers

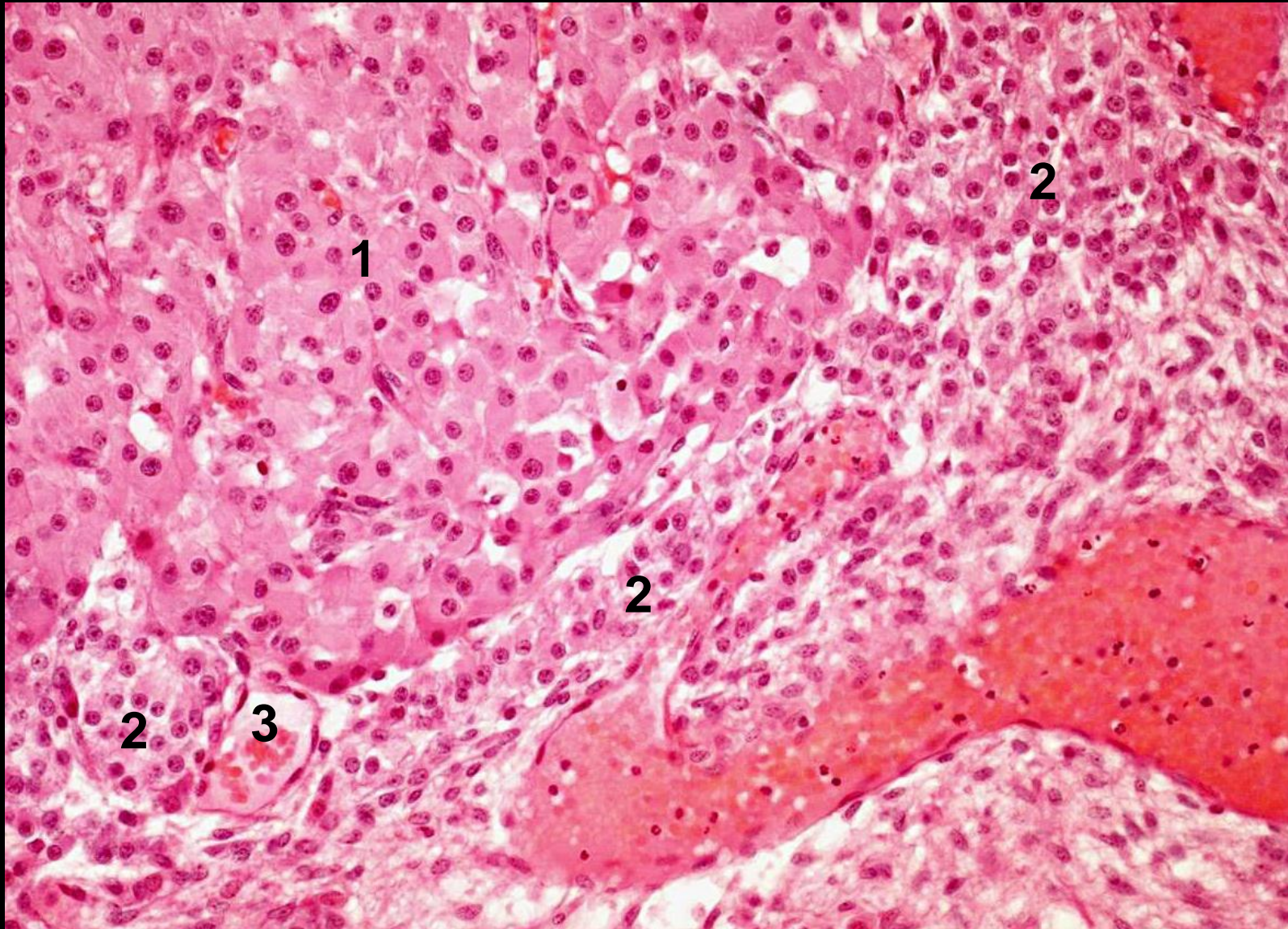
Ovar, Corpus luteum menstruationis (HE)



1 ehemalige Follikelhöhle 2 Wand des Gelbkörpers

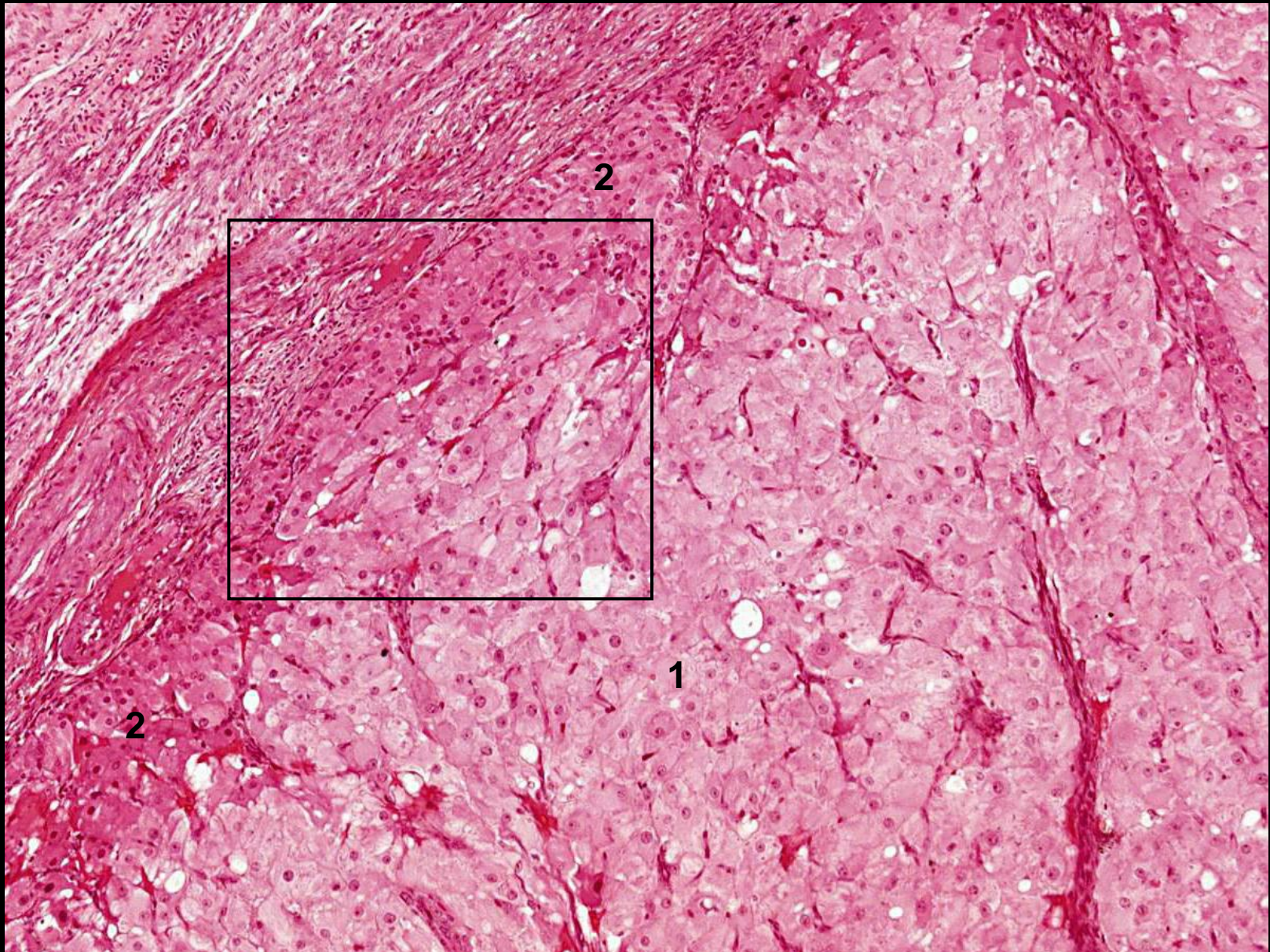
Das **Rechteck** markiert den Bereich der Ausschnittsvergrößerung auf Seite 13

Ovar, Corpus luteum menstruationis(HE)



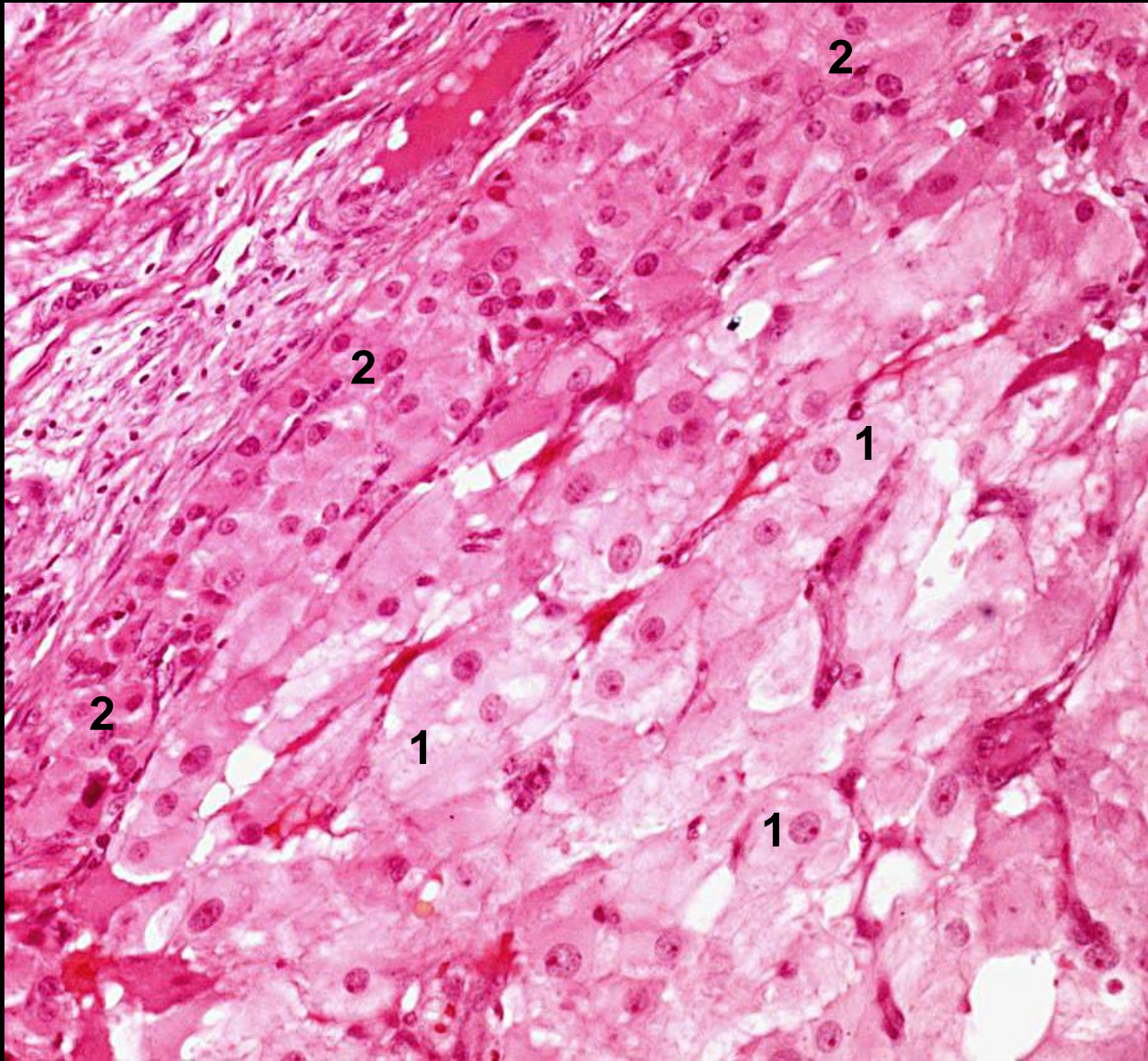
1 Granulosaluteinzellen 2 Thecaluteinzellen 3 Venole
Der Ausschnitt entspricht dem markierten Bereich auf Seite 12

Ovar, Corpus luteum graviditatis (HE)



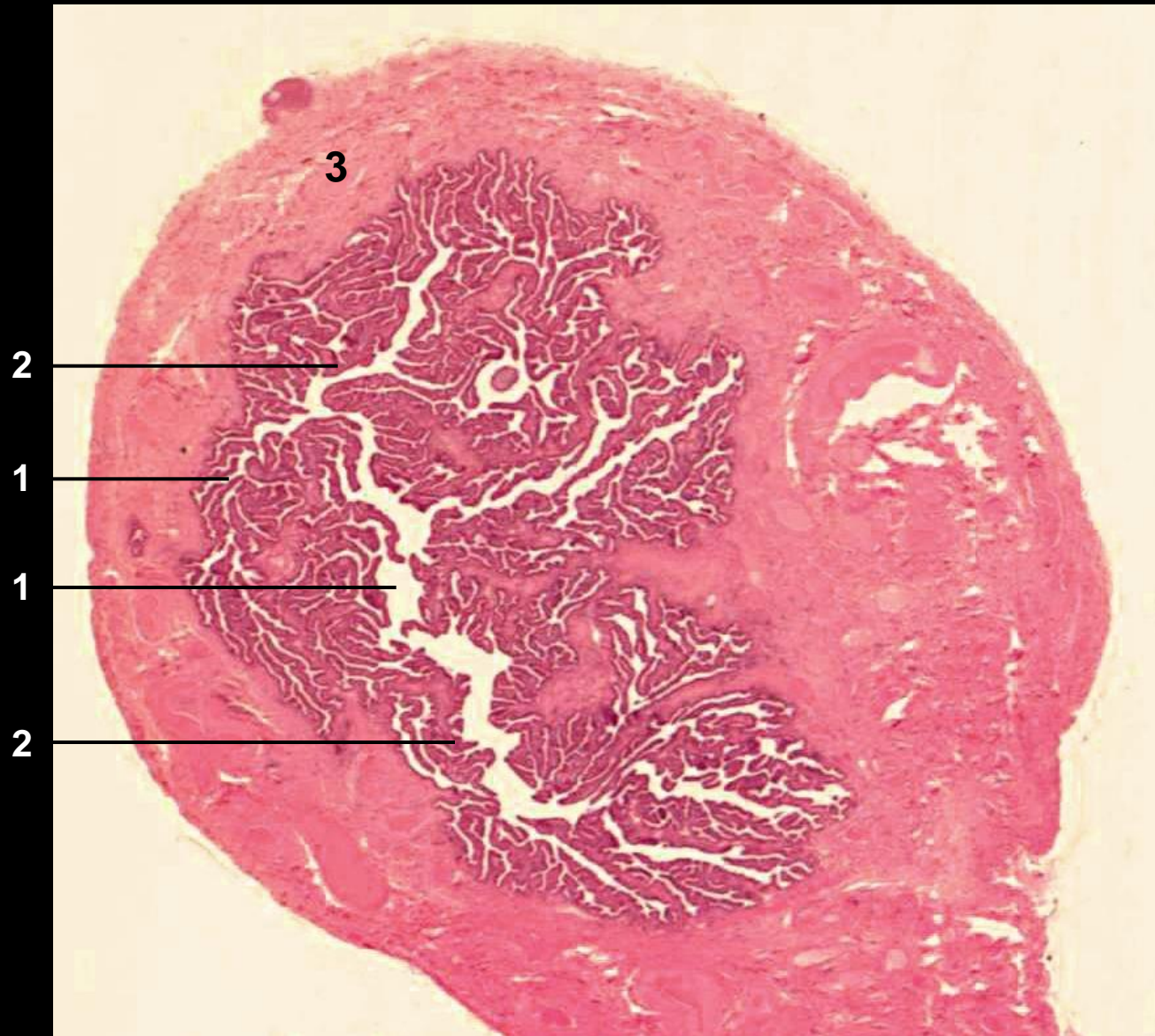
1 Granulosaluteinzellen 2 Thecaluteinzellen Das **Rechteck** markiert den Bereich der Ausschnittsvergrößerung auf Seite 15

Ovar, Corpus luteum graviditatis (HE)



1 Granulosaluteinzellen 2 Thecaluteinzellen Der Ausschnitt entspricht dem markierten Bereich auf Seite 14

Tuba uterina, quer - Übersicht (HE)



1 Lumen 2 Schleimhautfalten 3 Tunica muscularis

Tuba uterina, quer (HE)



1 Lumen 2 Schleimhautfalten

Tuba uterina (HE)



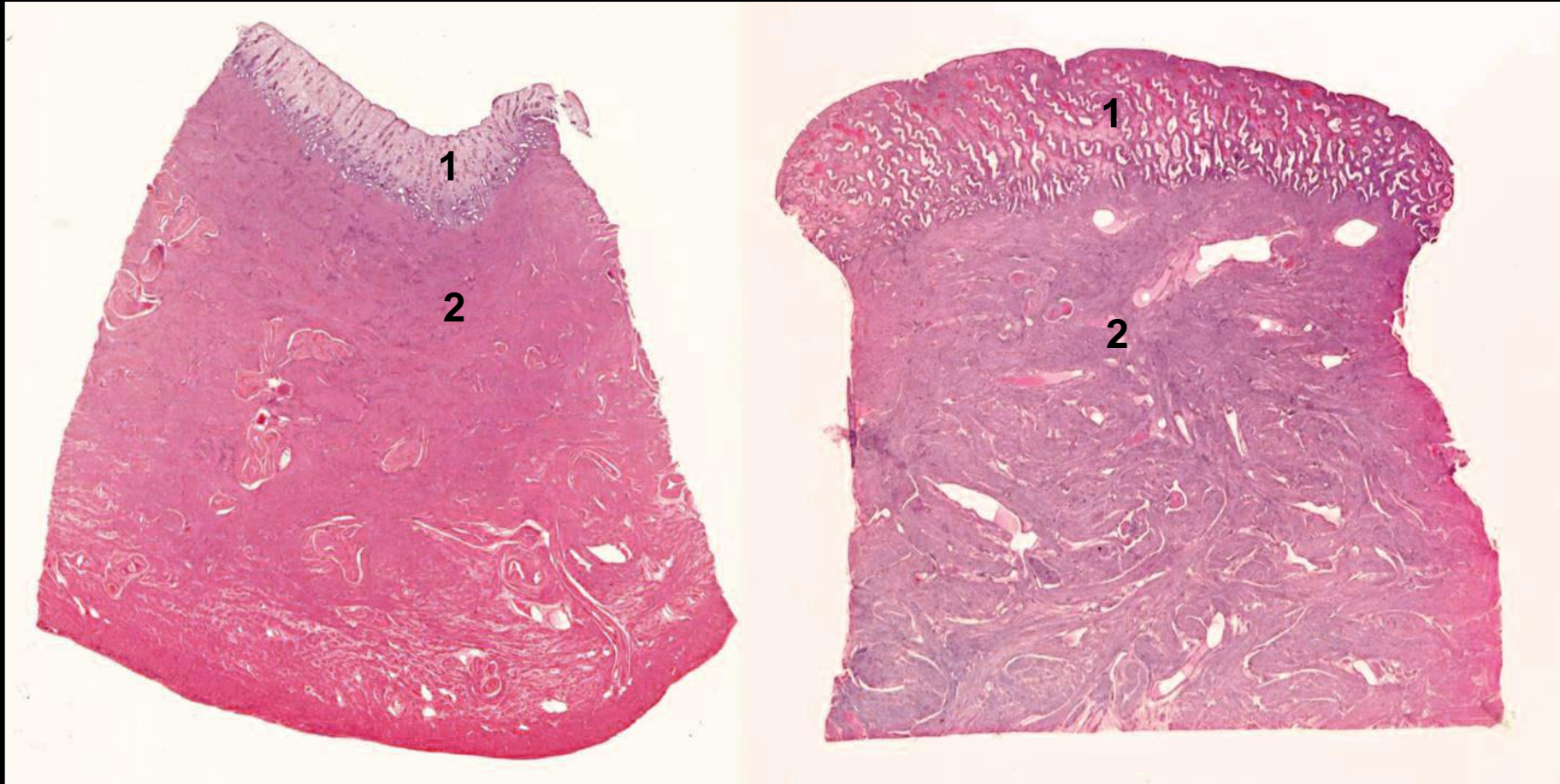
3
2

1

3
2

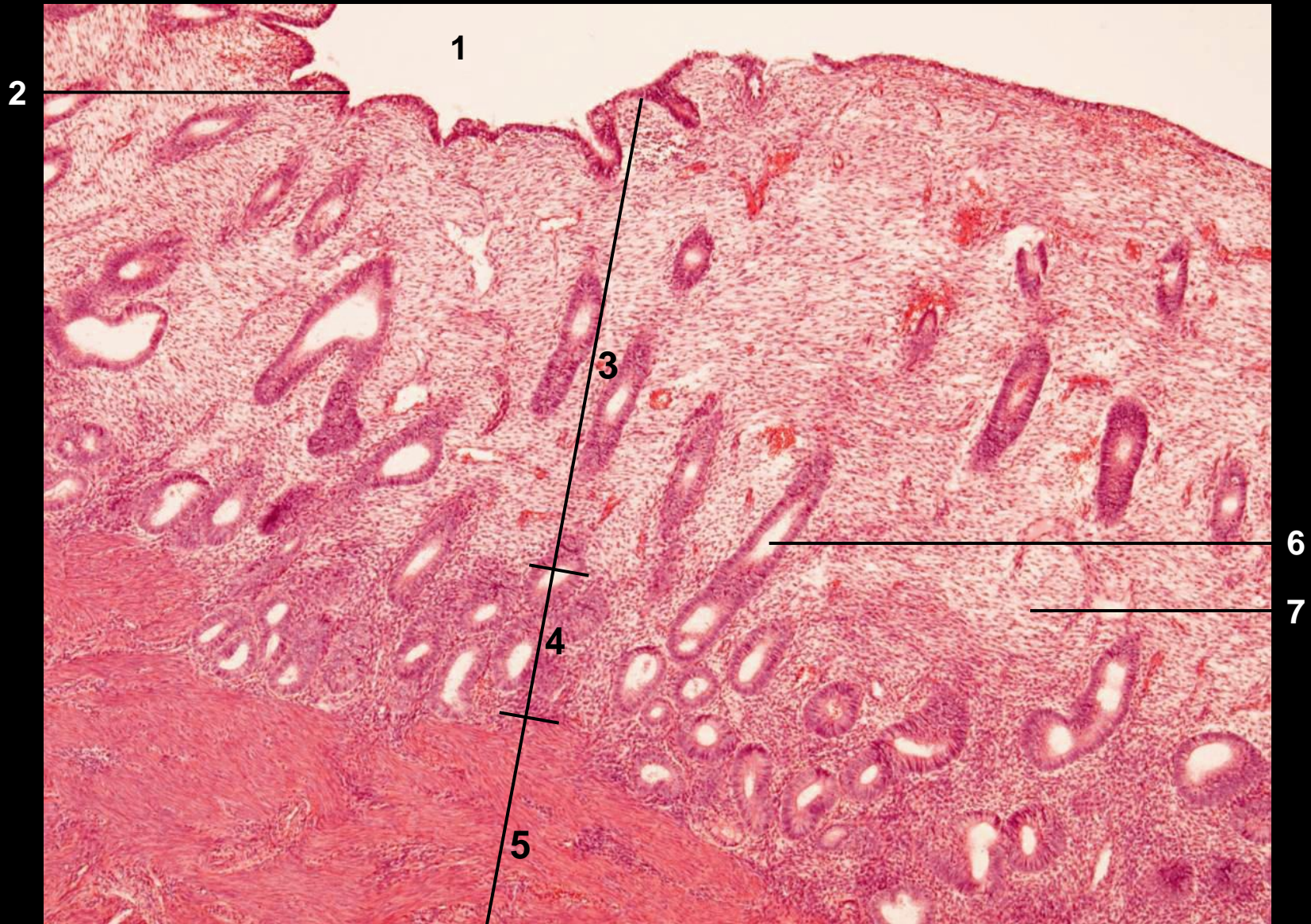
1 Lumen 2 Flimmerepithel 3 Lamina propria

Uterus - Übersicht (HE)



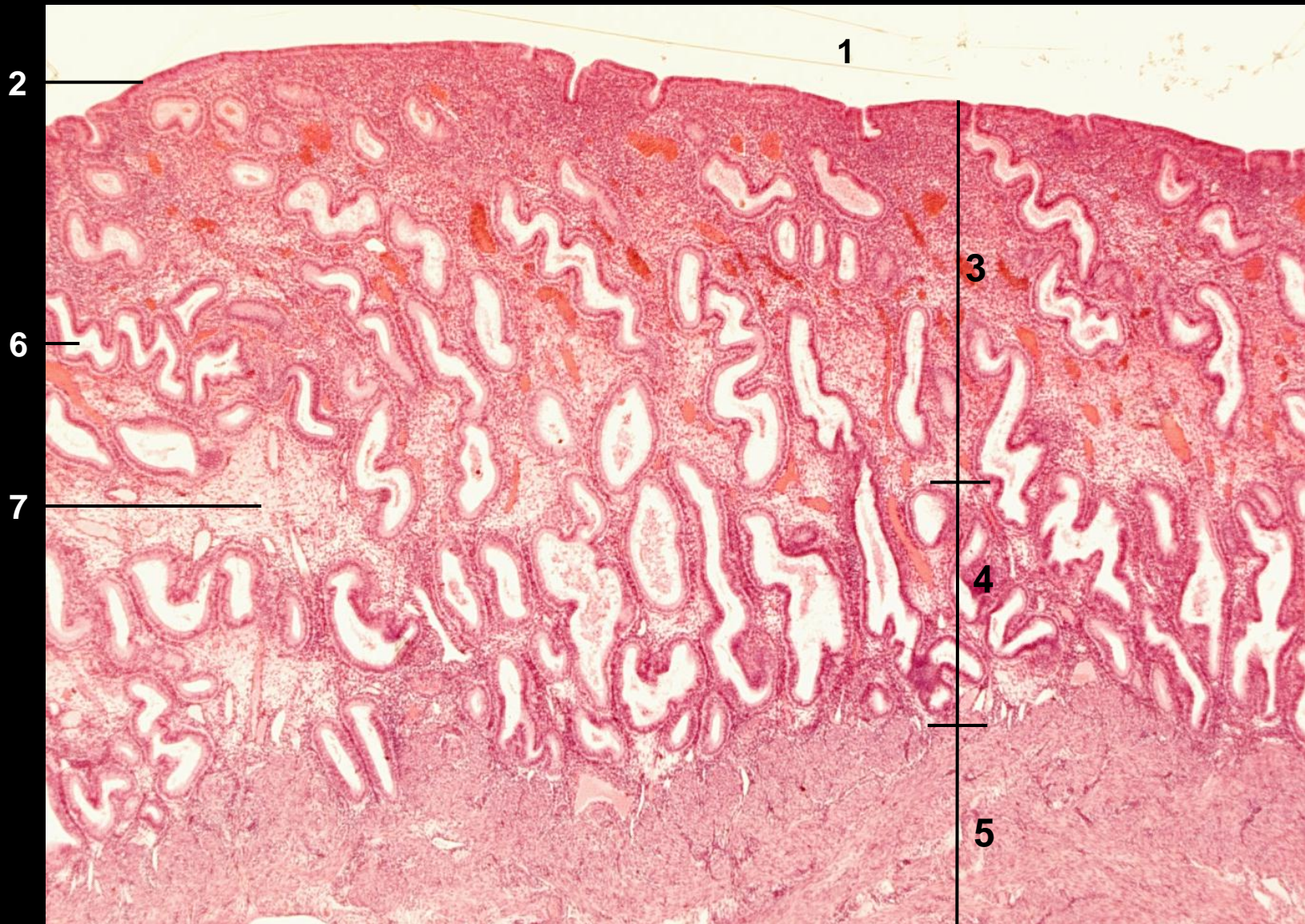
links: Proliferationsphase; **rechts:** Sekretionsphase. 1 Endometrium 2 Myometrium

Uterus, Proliferationsphase (HE)



1 Uteruslumen 2 Deckepithel 3 Stratum functionale 4 Stratum basale
5 Myometrium 6 gestreckte Uterusdrüse 7 Stroma (Bindegewebe)

Uterus, Sekretionsphase (HE)



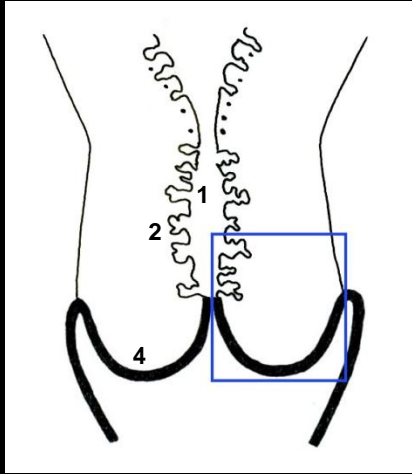
1 Uteruslumen 2 Deckepithel 3 Stratum functionale 4 Stratum basale
5 Myometrium 6 geschlängelte Uterusdrüse 7 Stroma

Uterus, Sekretionsphase (HE)

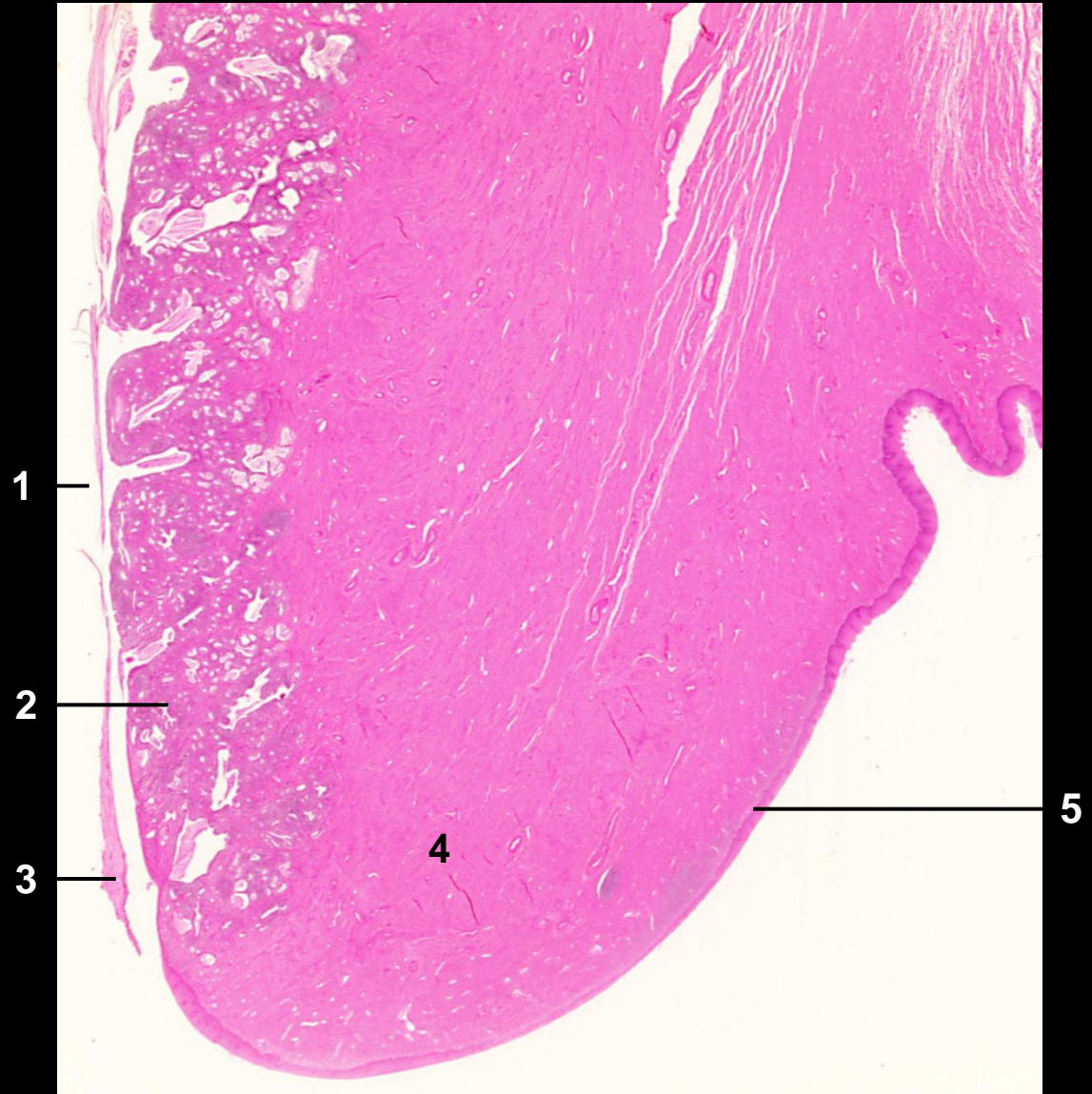


1 Uteruslumen 2 Deckepithel 3 Drüsenepithel 4 retronukleäre Vakuolen
(frühe Sekretionsphase) 5 Stroma 6 geschlängelte Uterusdrüse

Uterus, Cervix - Übersicht (HE)



Das Rechteck markiert den Ausschnitt, der im histologischen Präparat abgebildet ist.



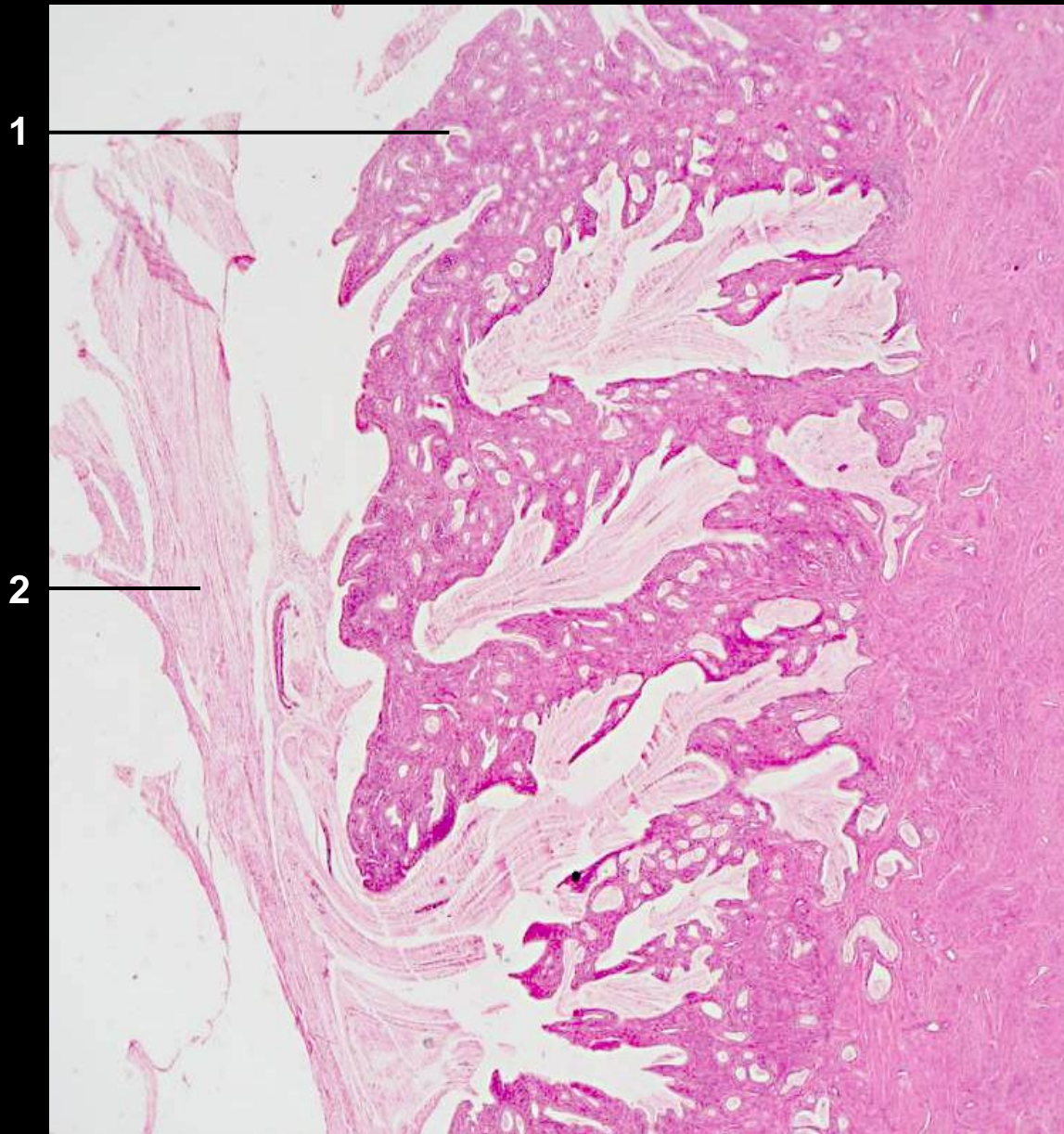
- 1 Zervixkanal 2 Zervixschleimhaut 3 Schleim im Zervikalkanal 4 Portio vaginalis
5 mehrschichtiges unverhorntes Plattenepithel der Portio vaginalis

Cervix - Übersicht (HE)



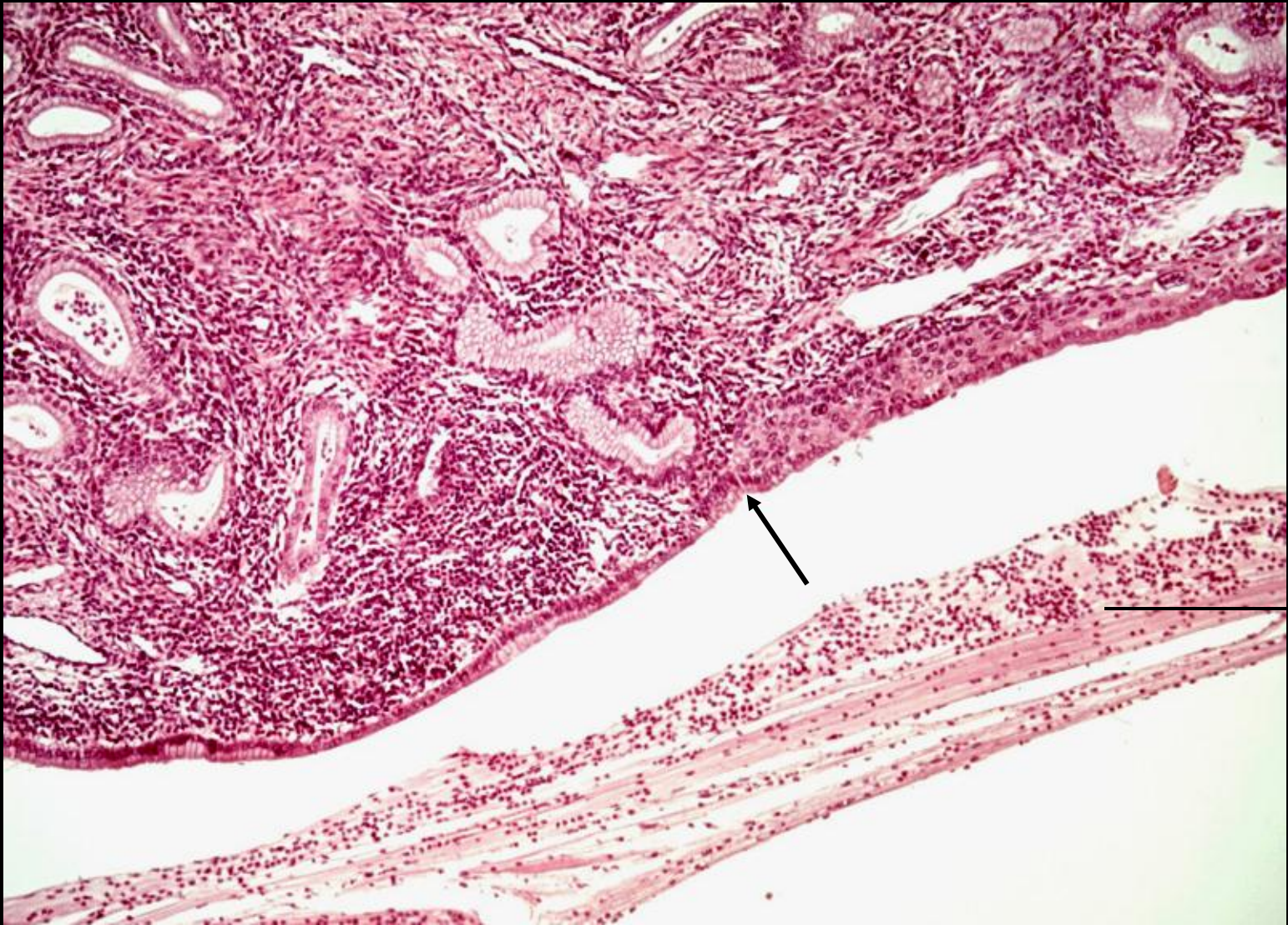
1 Zervixschleimhaut 2 Epithel der Portio vaginalis

Cervix (HE)



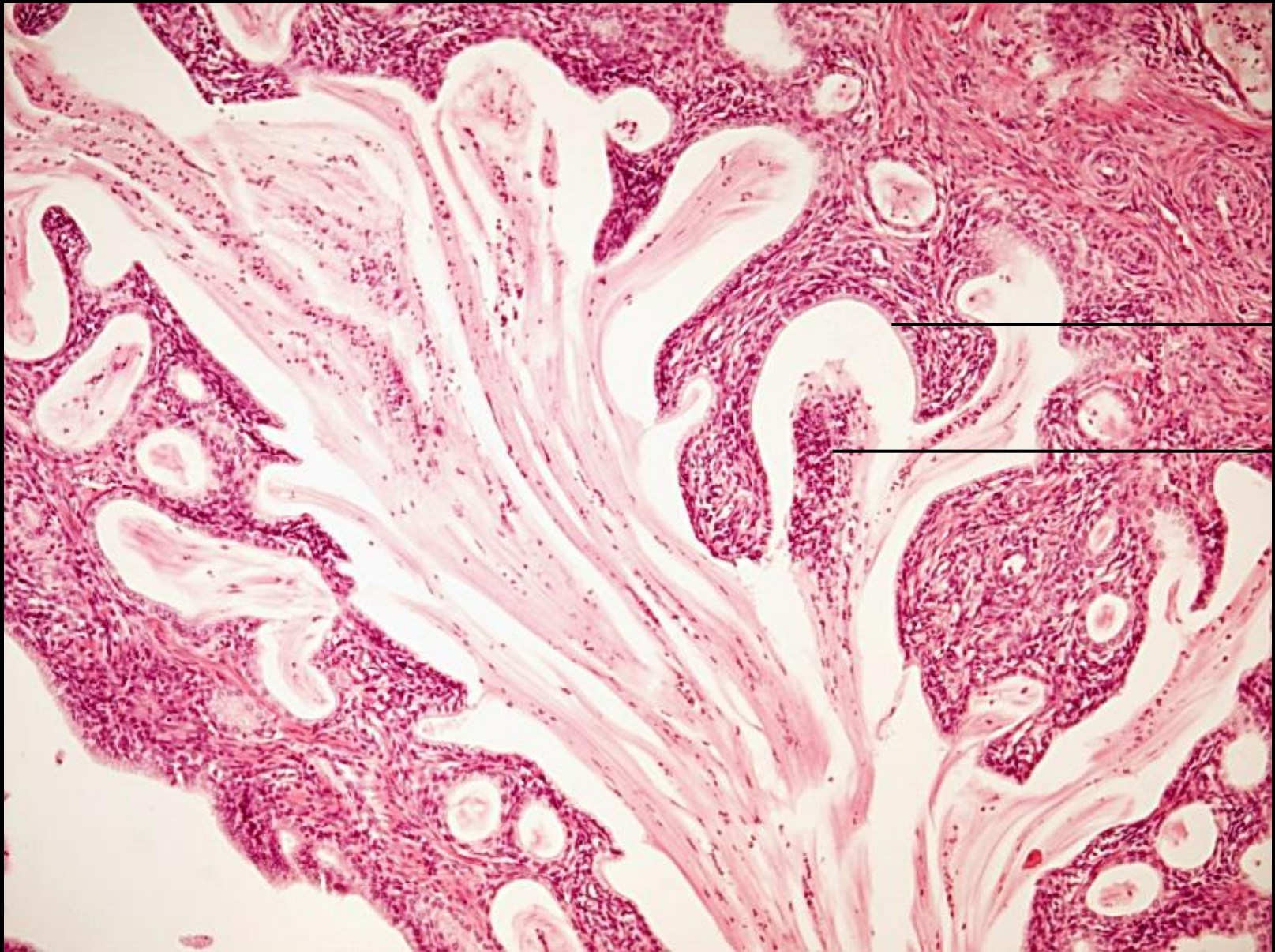
1 Zervixschleimhaut 2 Schleim in Zervikalkanal

Cervix (HE)



Pfeil: Grenze zwischen dem einschichtigen hochprismatischen Epithel der Zervix und dem mehrschichtigen unverhornten Plattenepithel der Portio
1 Schleim mit abgeschilferten Zellen (Kerne) im Zervikalkanal

Cervix (HE)



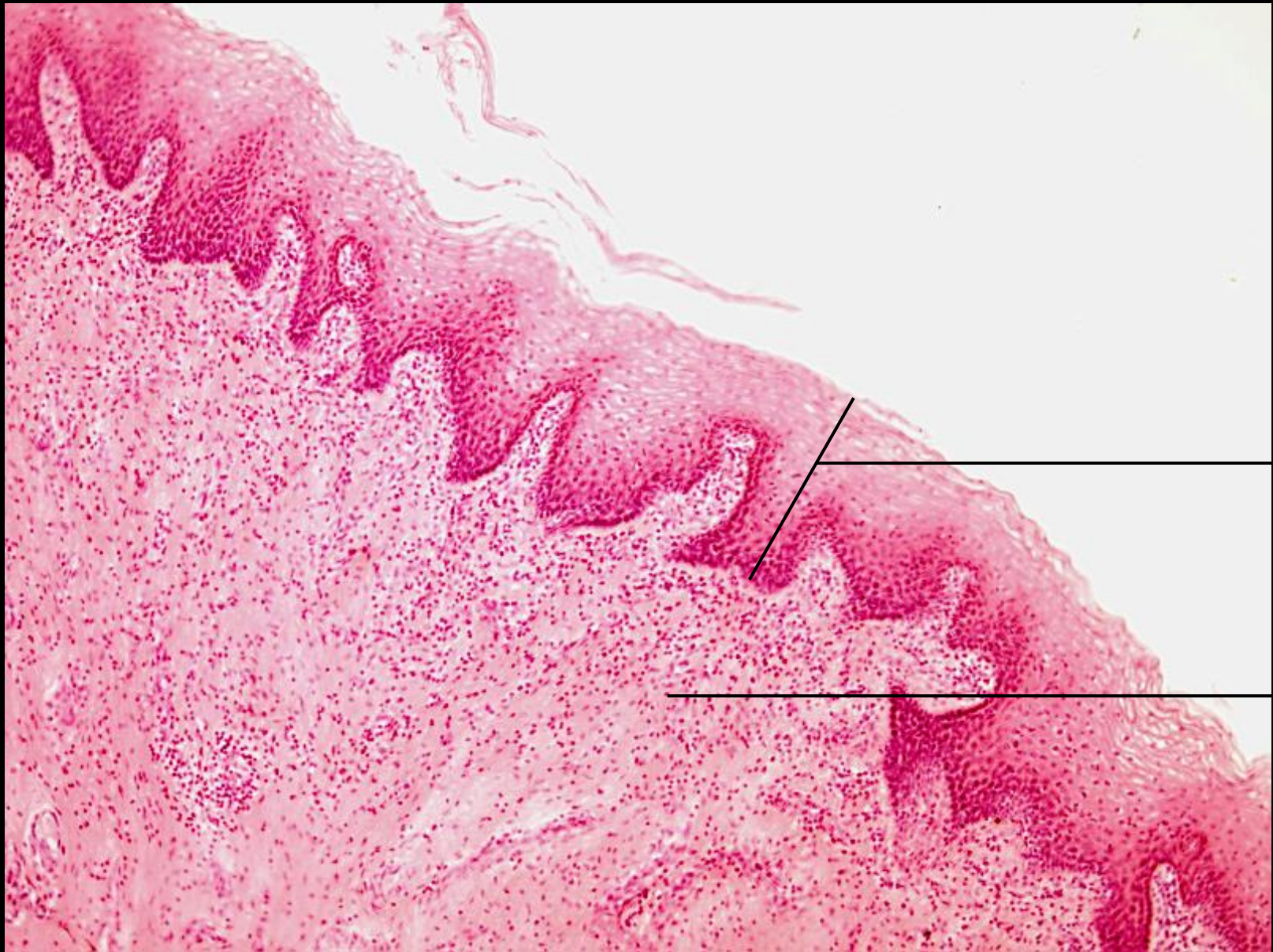
1 Epithel der Zervix“drüsen“ 2 Schleim mit abgeschilferten Zellen (Kerne)

Vagina - Übersicht (HE)



1 mehrschichtiges unverhorntes Plattenepithel 2 Bindegewebe

Vagina (HE)



1 mehrschichtiges unverhorntes Plattenepithel 2 Bindegewebe