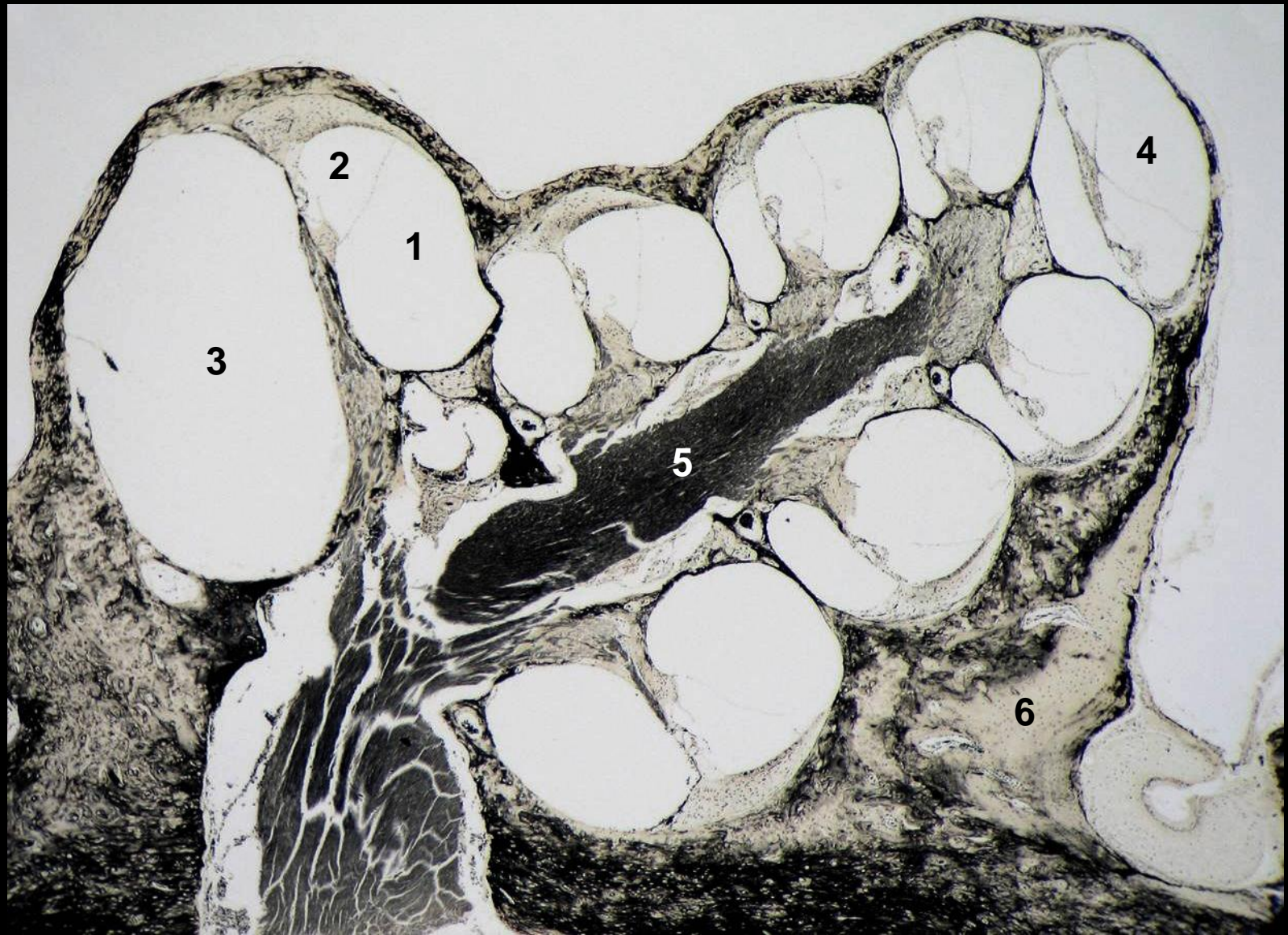


22 Ohr

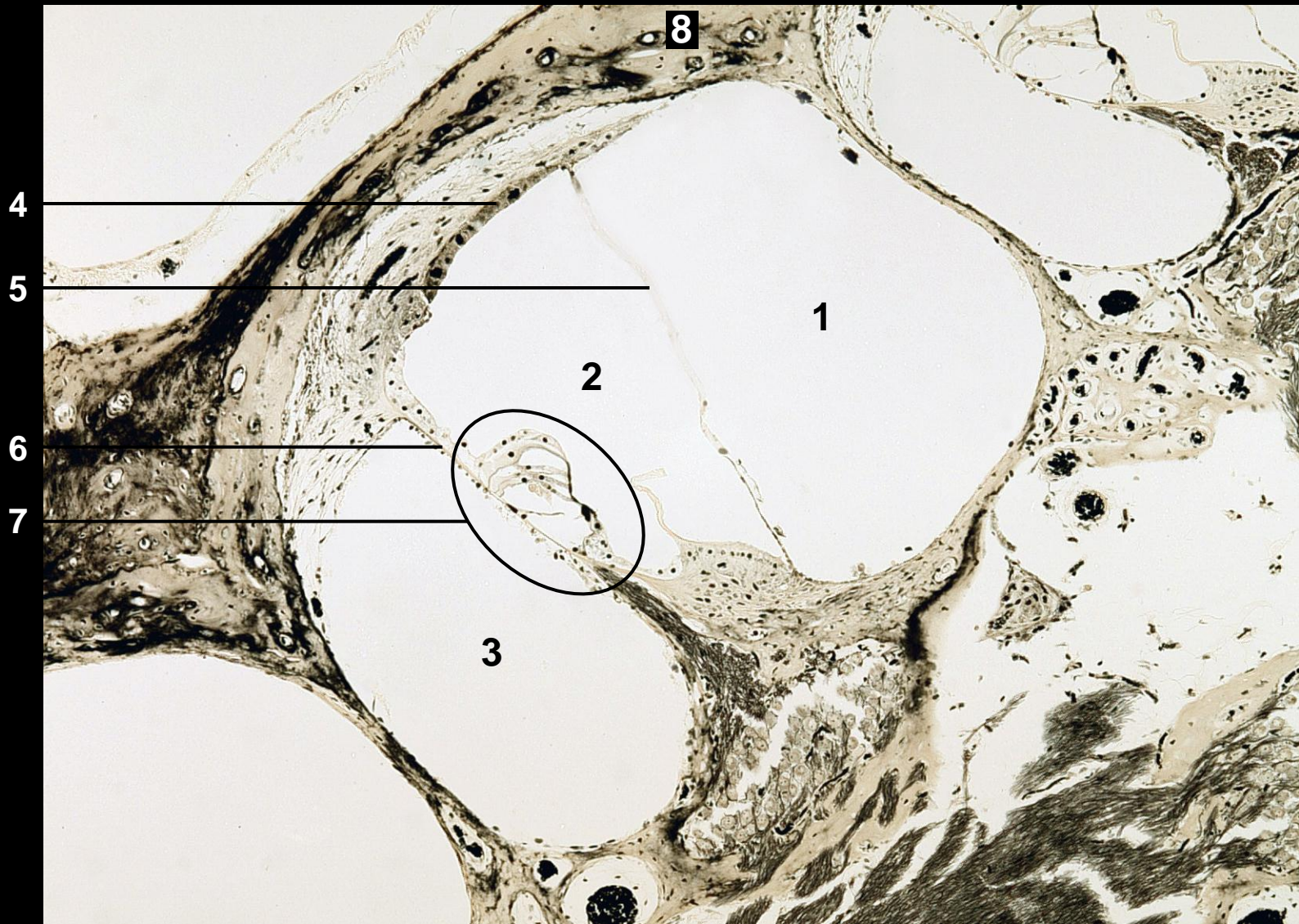
Innenohr (Cochlea, Meerschweinchen, Eisenhämatoxylin nach Heidenheim2-6

Ohr - Übersicht (Eisenhämatoxylin)



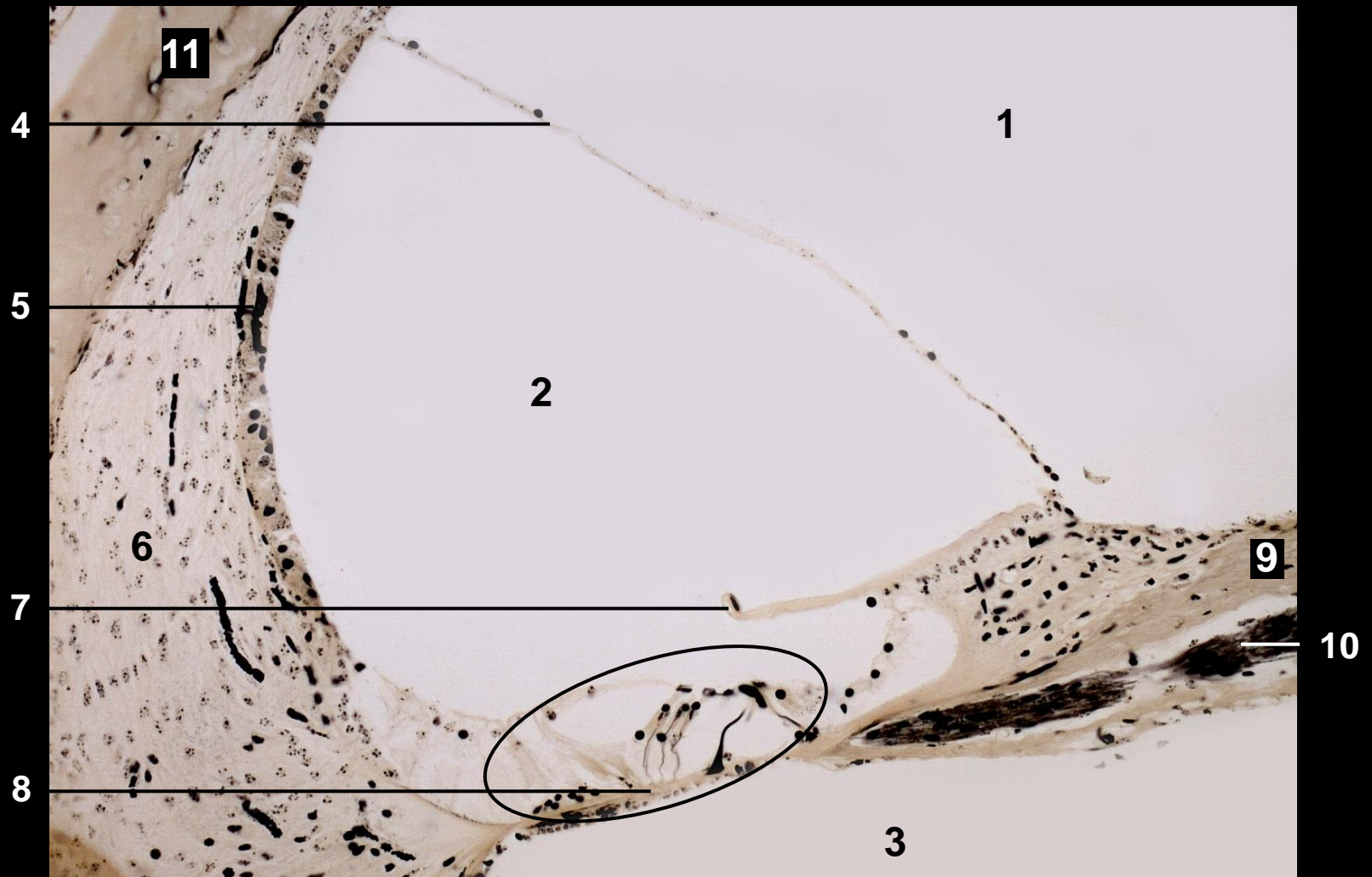
1 Scala vestibuli, 2 Scala media und 3 Scala tympani einer Windung der Schnecke 4 Helicotrema 5 Nervenfasern im Modiolus 6 knöchernes Labyrinth

Ohr (Eisenhämatoxylin)



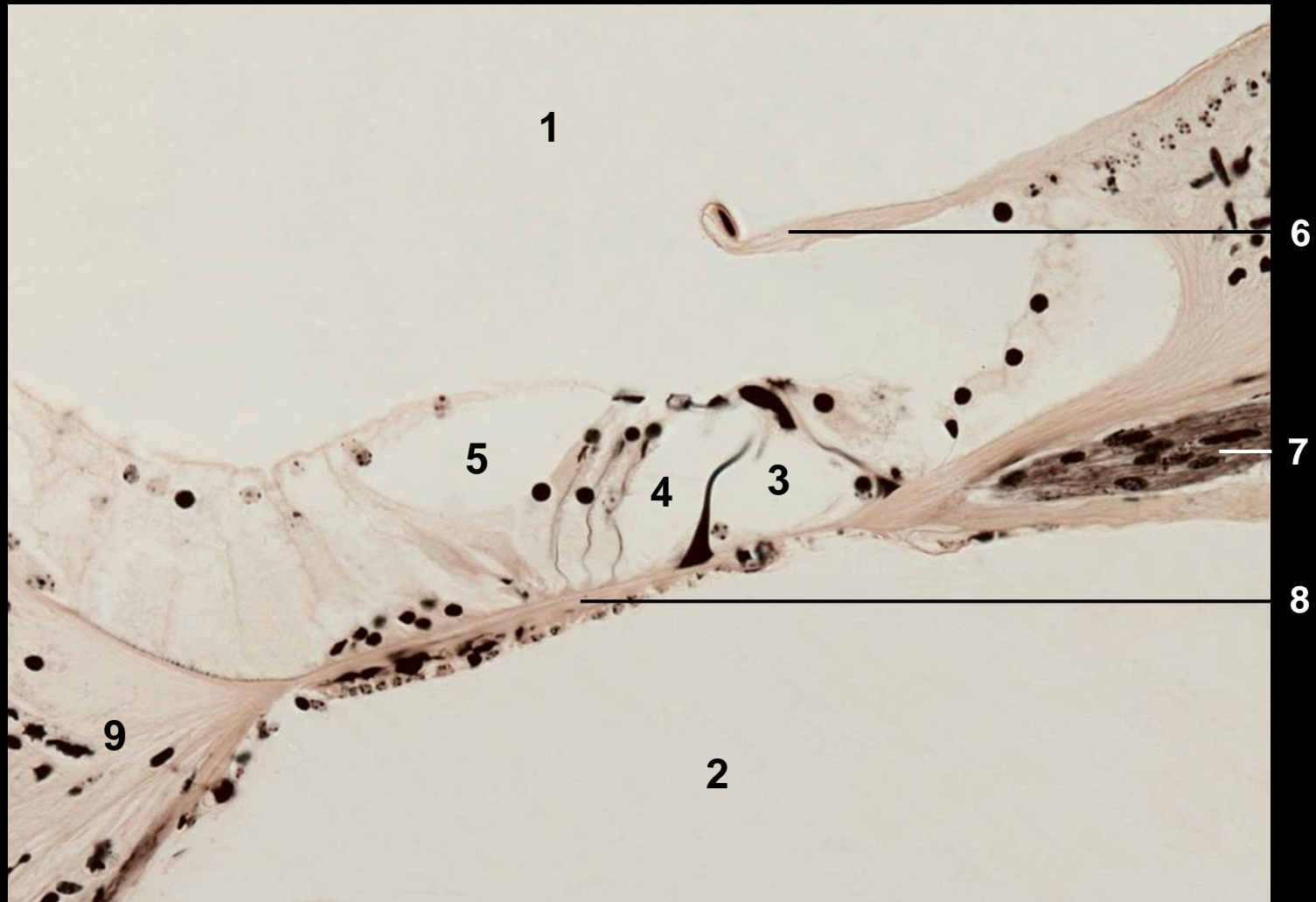
1, 2, 3 Scala vestibuli (1), Scala media (2), Scala tympani (3) einer Windung der Schnecke 4 Stria vascularis 5 Reissner-Membran 6 Membrana basilaris 7 Corti-Organ 8 knöchernes Labyrinth

Ohr, Scala media (Eisenhämatoxylin)



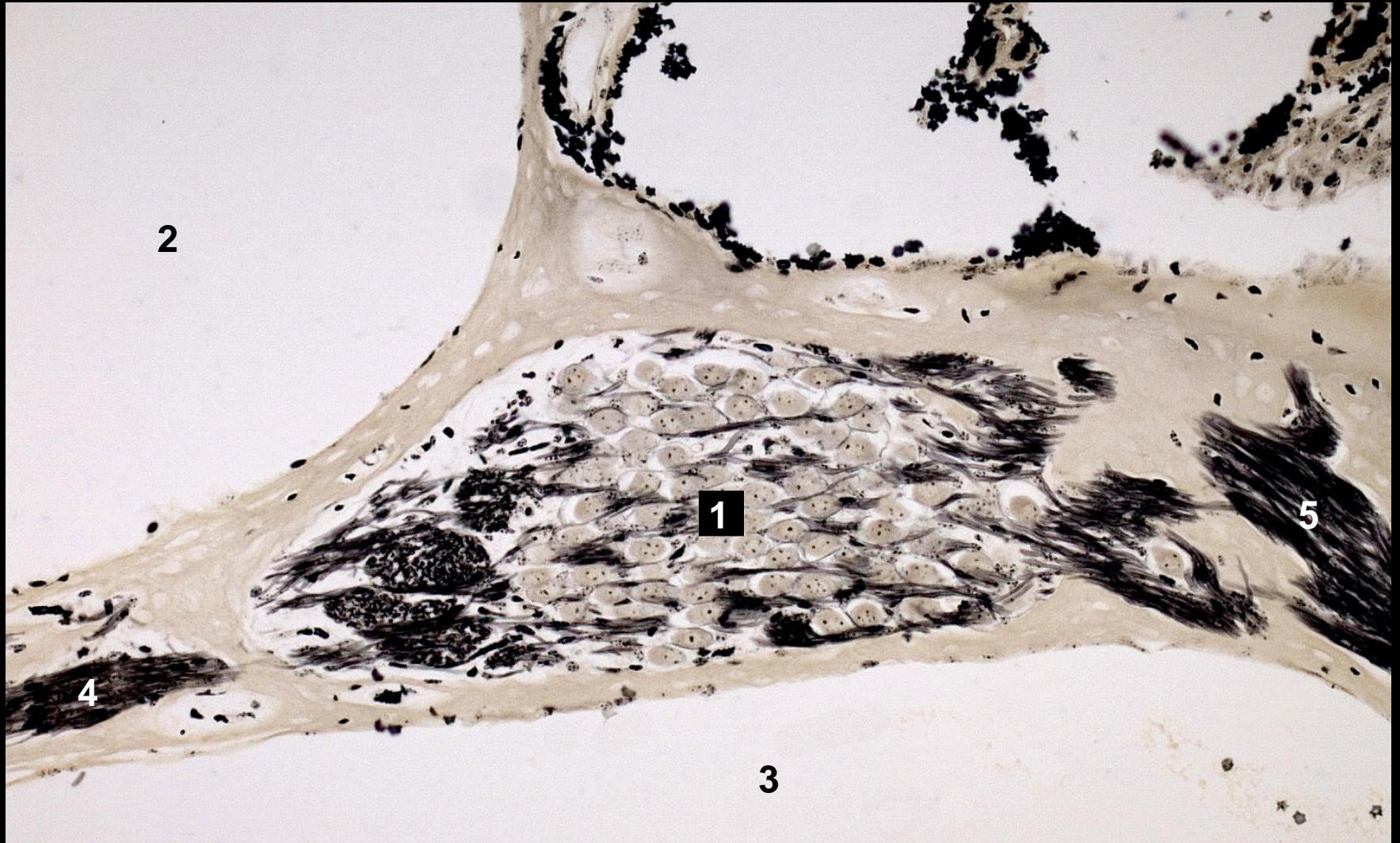
- 1 Scala vestibuli
- 2 Scala media (Ductus cochlearis)
- 3 Scala tympani
- 4 Reissner-Membran
- 5 Stria vascularis
- 6 Ligamentum spirale
- 7 Membrana tectoria
- 8 Membrana basilaris mit Corti-Organ (eingekreist)
- 9 Lamina spiralis ossea
- 10 Nervenfasern vom bzw. zum Corti-Organ
- 11 knöchernes Labyrinth

Ohr, Corti-Organ (Eisenhämatoxylin)



- 1 Scala media (Ductus cochlearis)
- 2 Scala tympani
- 3 innerer Tunnel (Corti-Tunnel)
- 4 Nuel-Raum
- 5 äußerer Tunnel
- 6 Membrana tectoria
- 7 Nervenfasern in der Lamina spiralis ossea (vom bzw. zum Corti-Organ)
- 8 Membrana basilaris
- 9 Ligamentum spirale

Ohr, Ganglion spirale (Eisenhämatoxylin)



- 1 Perikaryen der bipolaren Neurone im Ganglion spirale 2 Scala vestibuli
3 Scala tympani 4 Nervenfasern in der Lamina spiralis ossea (vom bzw. zum Corti Organ)
5 Fasern des Nervus cochlearis im Modiolus