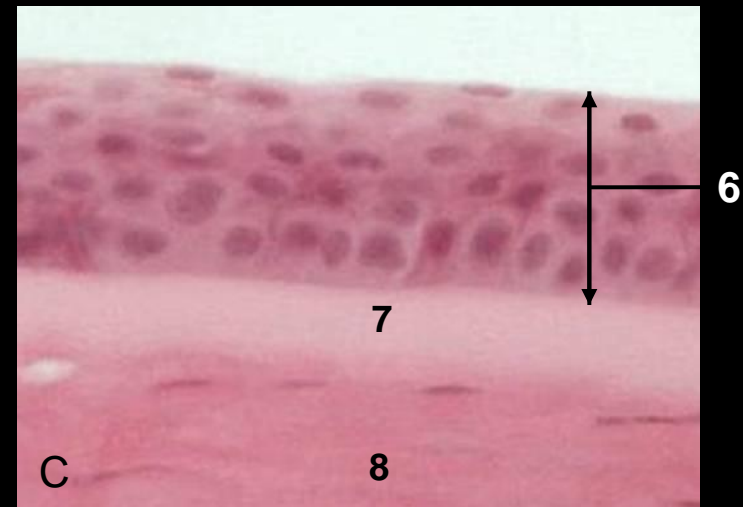
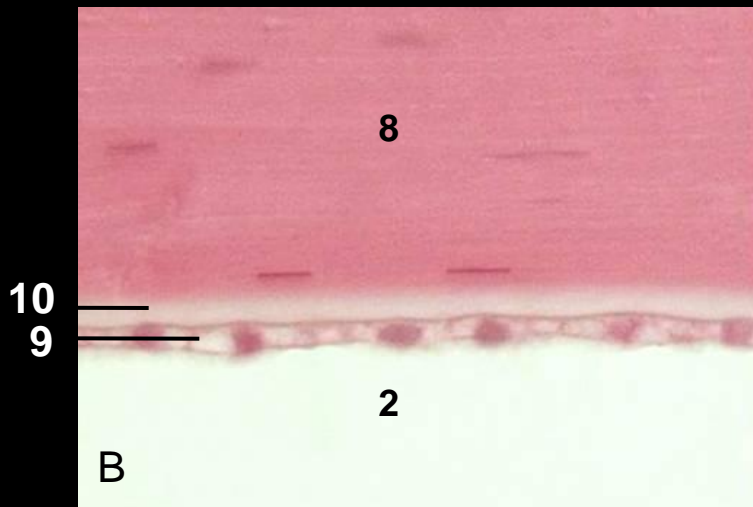
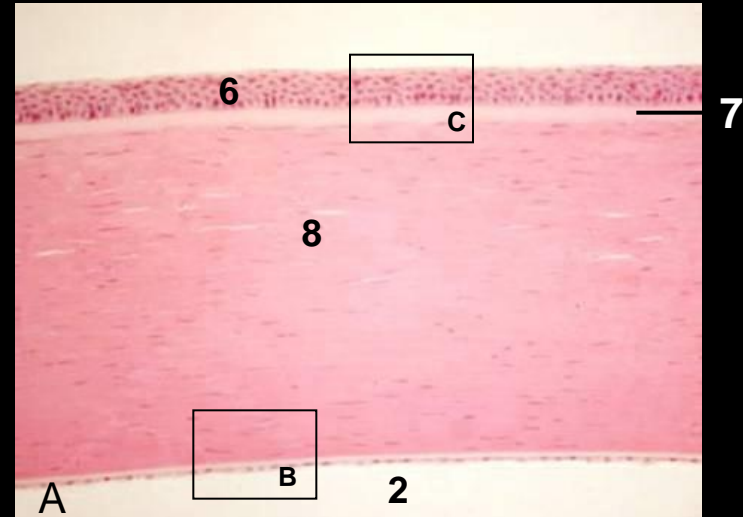
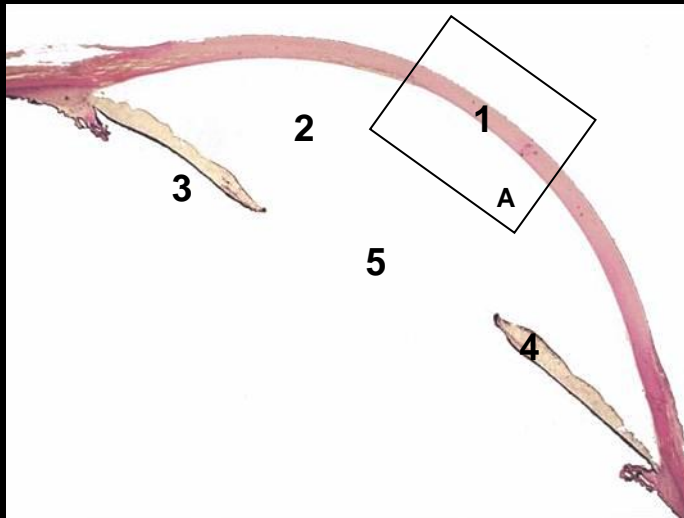


## 23 Auge, Lid, Tränendrüse

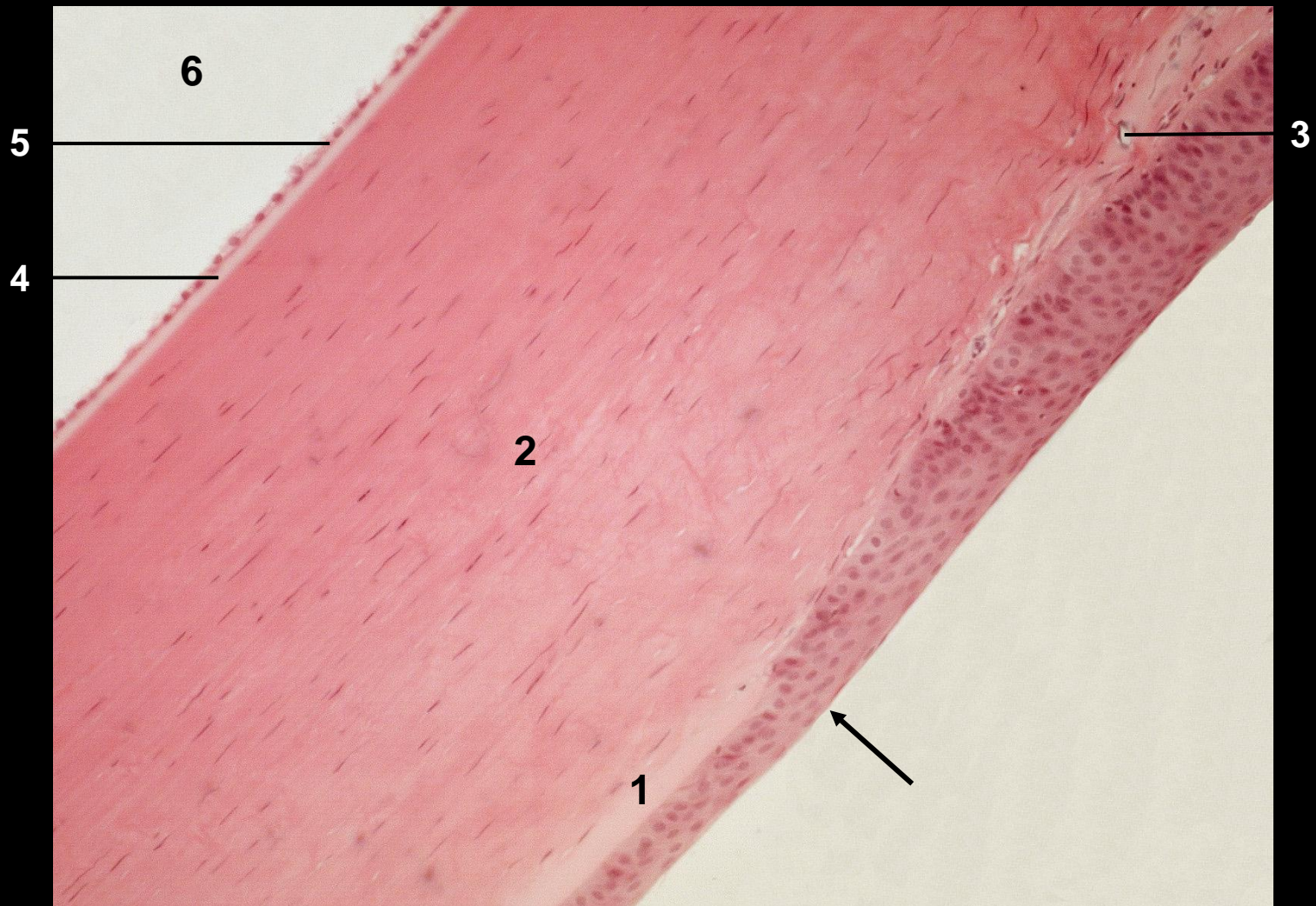
Auge, vorderer Abschnitt, HE .....	2-6
Auge, Retina, HE .....	7-10
Augenlid, HE .....	11-15
Glandula lacrimalis, HE .....	16,17

# Kornea (HE)



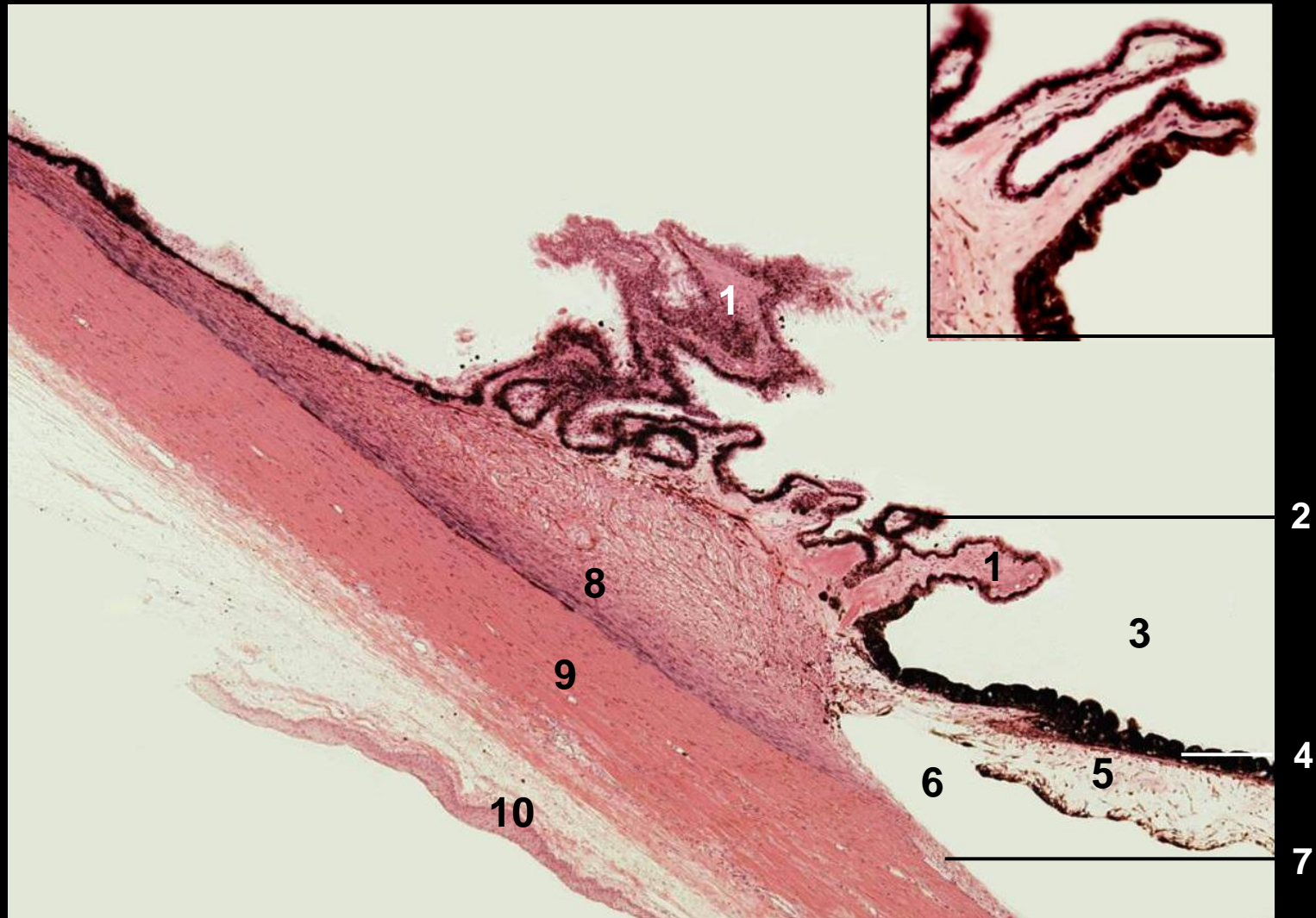
- 1 Kornea    2 vordere Augenkammer    3 hintere Augenkammer    4 Iris
- 5 Pupille    6 vorderes Korneaepithel    7 Bowman-Membran
- 8 Korneabindewebe (Stroma)    9 hinteres Korneaepithel
- 10 Descemet-Membran

## Limbus corneae (HE)



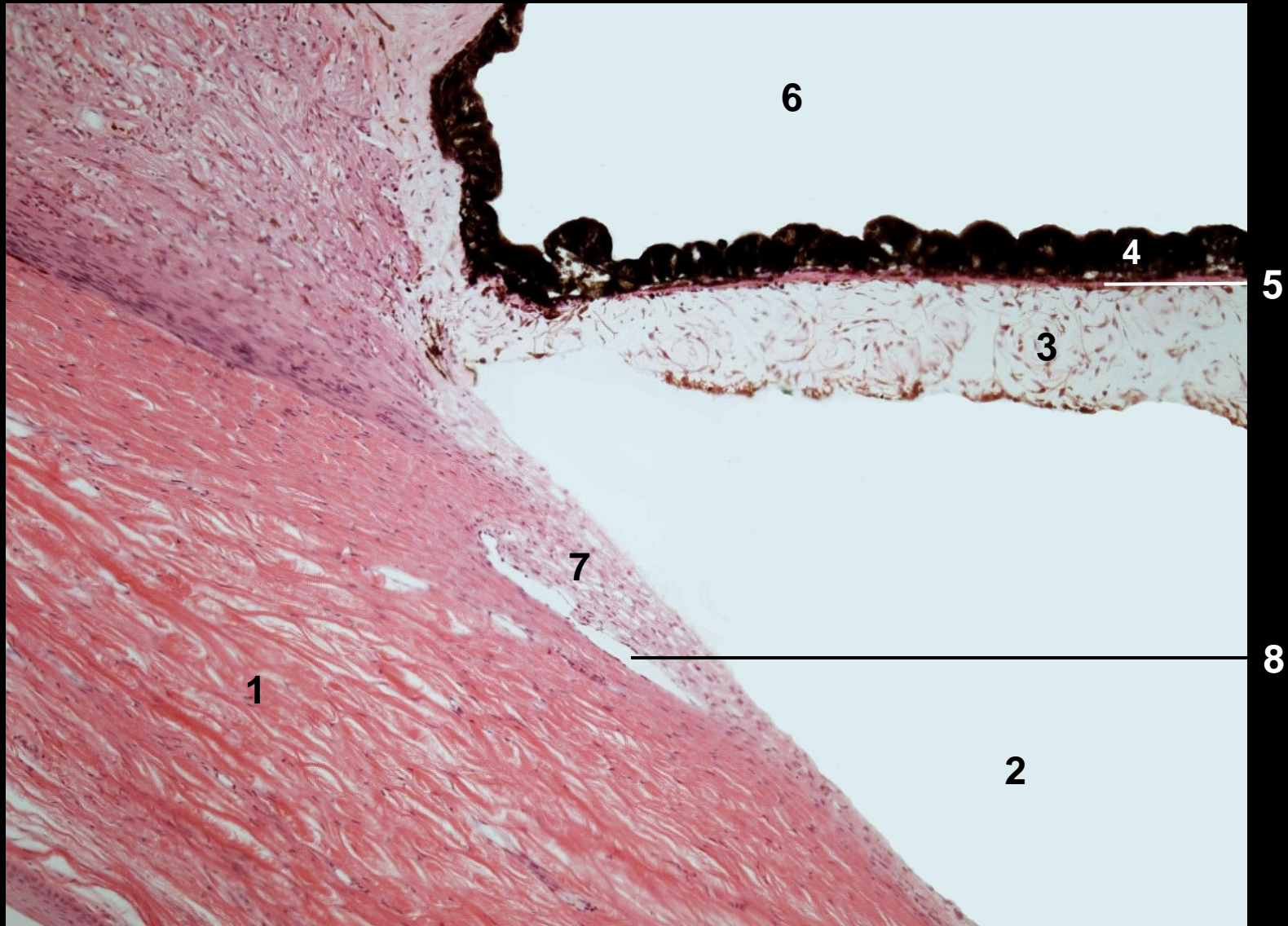
**Pfeil** Grenze zwischen vorderem Korneaepithel (links) und Konjunktivaepithel (rechts) **1** Bowman-Membran **2** Korneabindgewebe (gefäßfrei) **3** Gefäß in der Lamina propria der Konjunktiva **4** Descemet-Membran **5** hinteres Korneaepithel **6** vordere Augenkammer

# Ziliarkörper (HE)



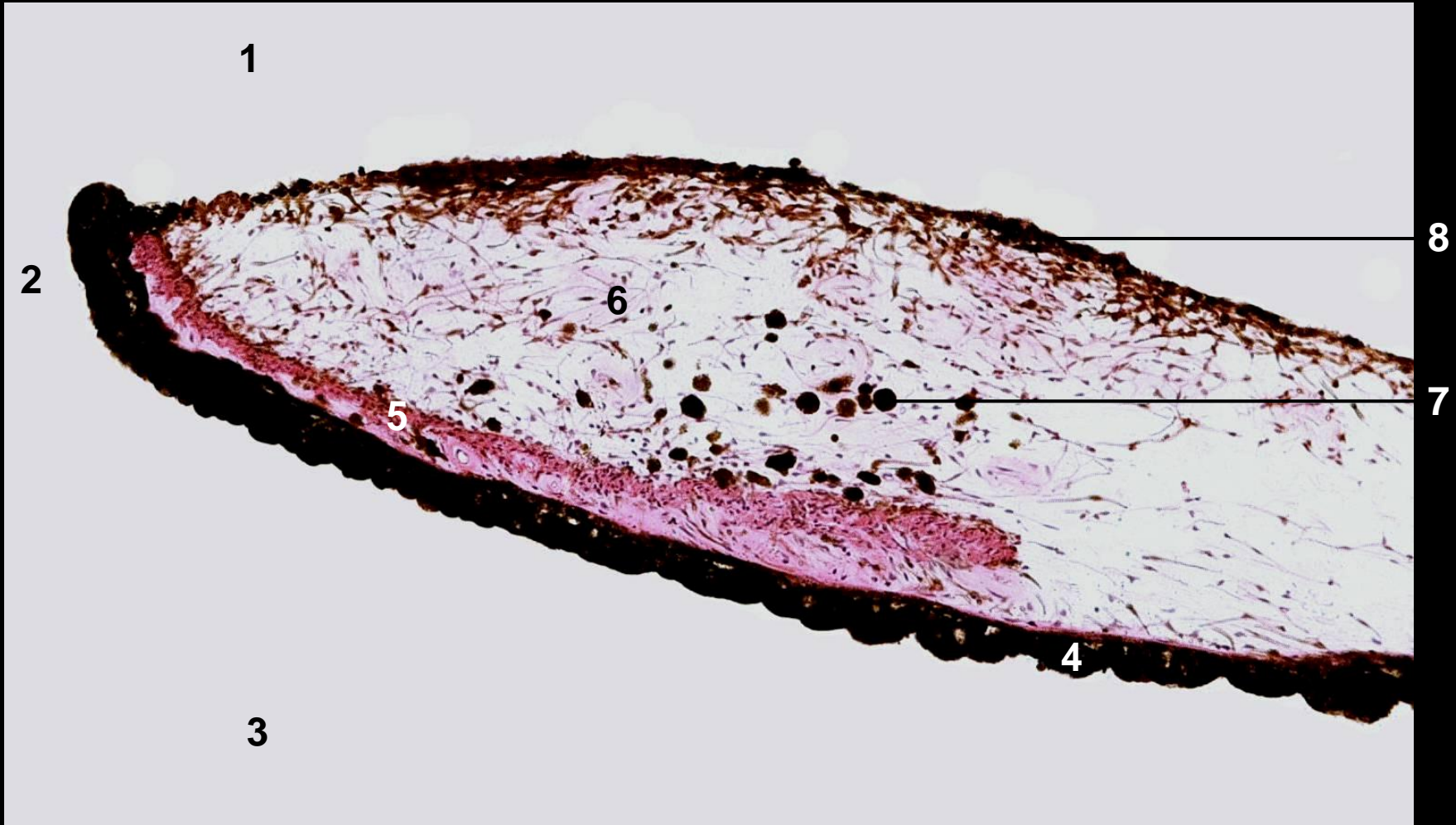
- 1 Processus ciliares 2 Ziliarepithel (zweischichtig, Ausschnittsvergrößerung rechts oben) 3 hintere Augenkammer 4 Irisepithel 5 Irisstroma 6 vordere Augenkammer 7 Trabekelwerk mit Schlemmkanal (siehe Seite 5) 8 M. ciliaris 9 Sklera 10 Konjunktiva

# Kammerwinkel (HE)



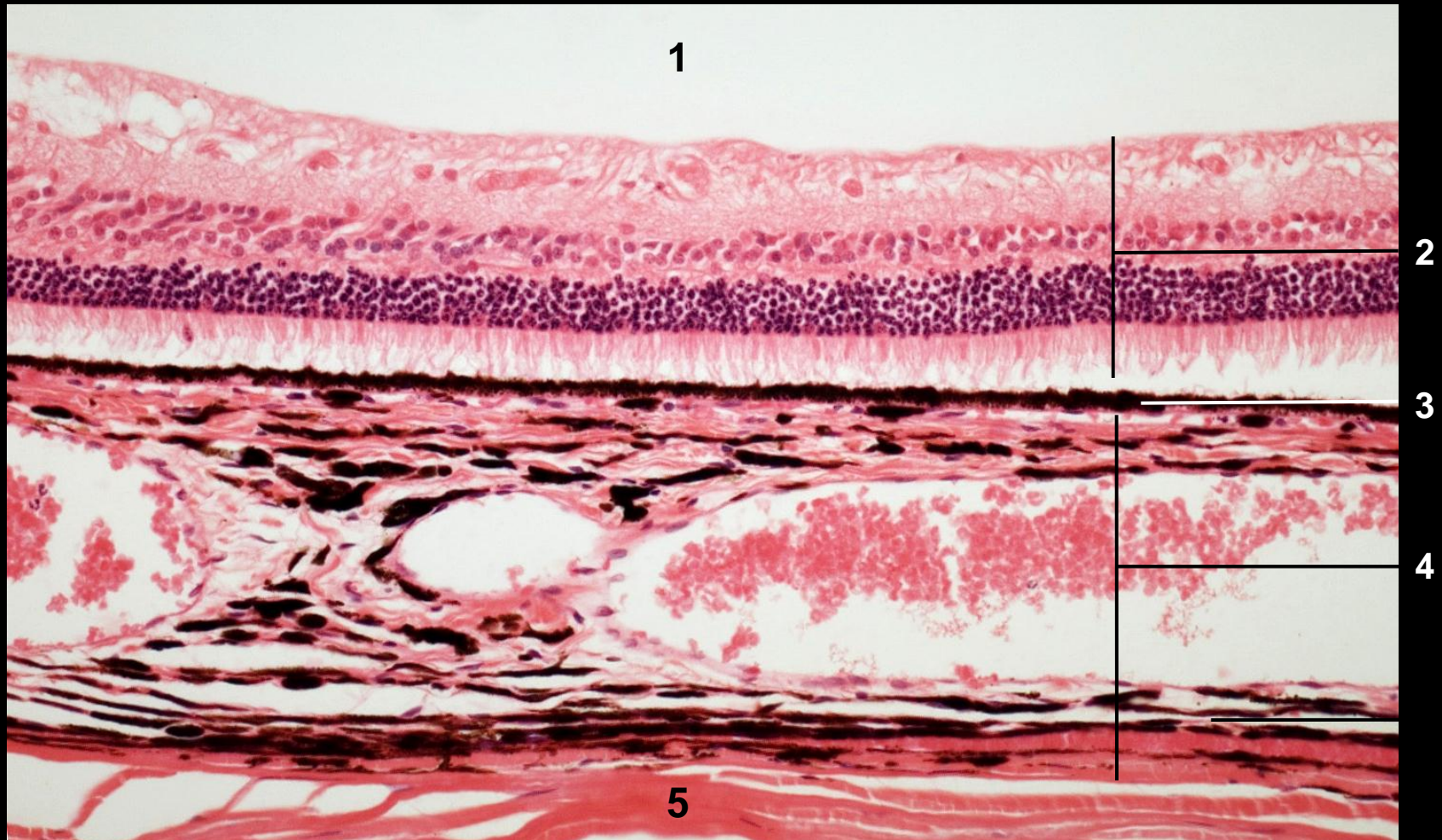
1 Sklera 2 vordere Augenkammer 3 Irisstroma 4 Irisepithel 5 M. dilatator pupillae 6 hintere Augenkammer 7 Trabekelwerk 8 Schlemmkanal

# Iris (HE)



- 1 vordere Augenkammer 2 Pupille 3 hintere Augenkammer 4 Irisepithel  
5 M. sphincter pupillae 6 Irisstroma 7 Melanozyten  
8 Vorderseite der Iris (Fibroblasten und Melanozyten)

## Retina, Pars optica (HE)



1 Glaskörper 2 Retina, Stratum nervosum 3 Retina, Stratum pigmentosum (Pigmentepithel) 4 Choroidea 5 Sklera

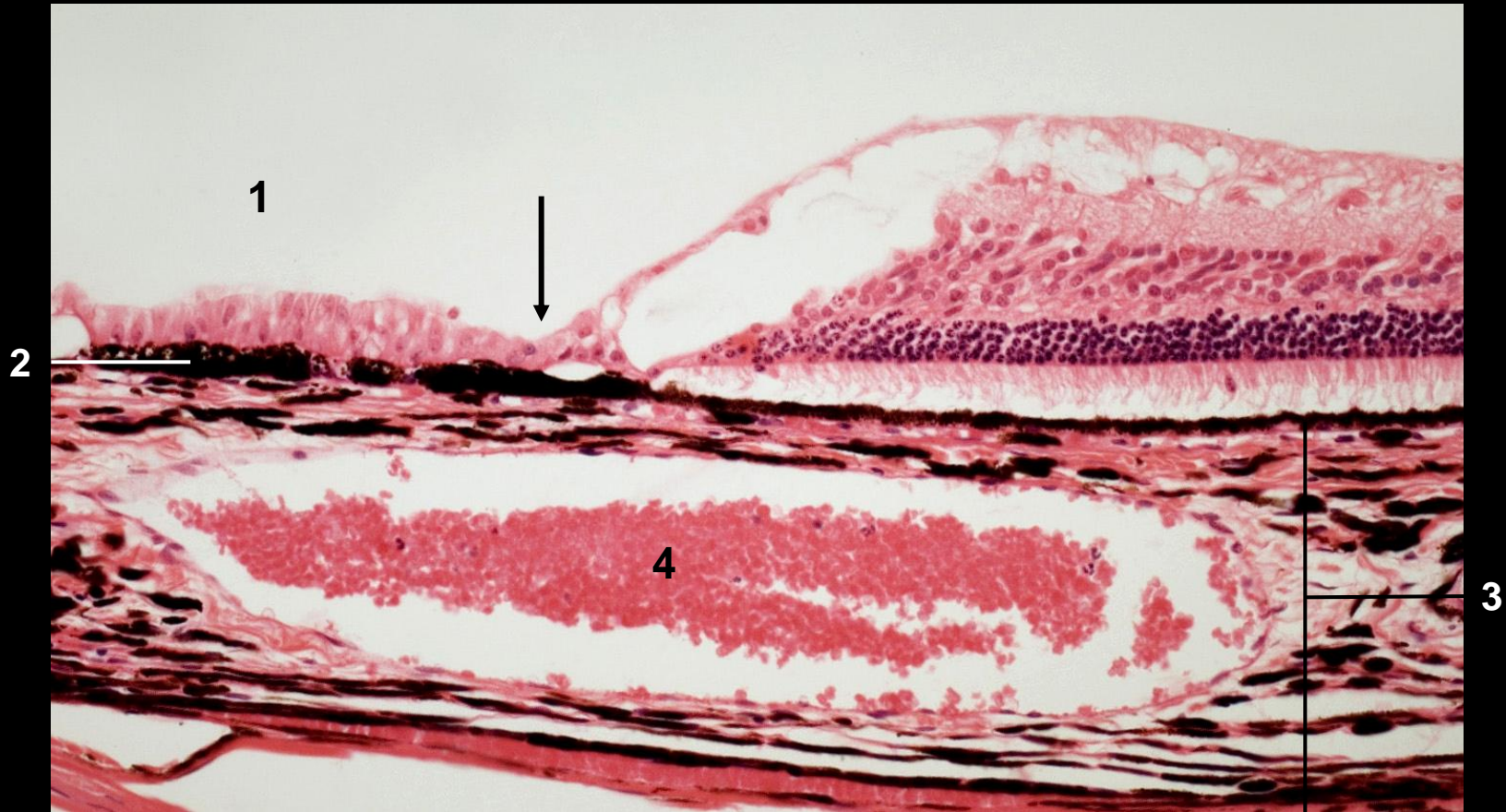
## Retina, Stratum nervosum (HE)



- 1 Stäbchen und Zapfen   2 äußere Körnerschicht   3 äußere plexiforme Schicht  
4 innere Körnerschicht   5 innere plexiforme Schicht   6 Optikusganglienzellschicht  
7 innere Grenzschicht   8 Glaskörper

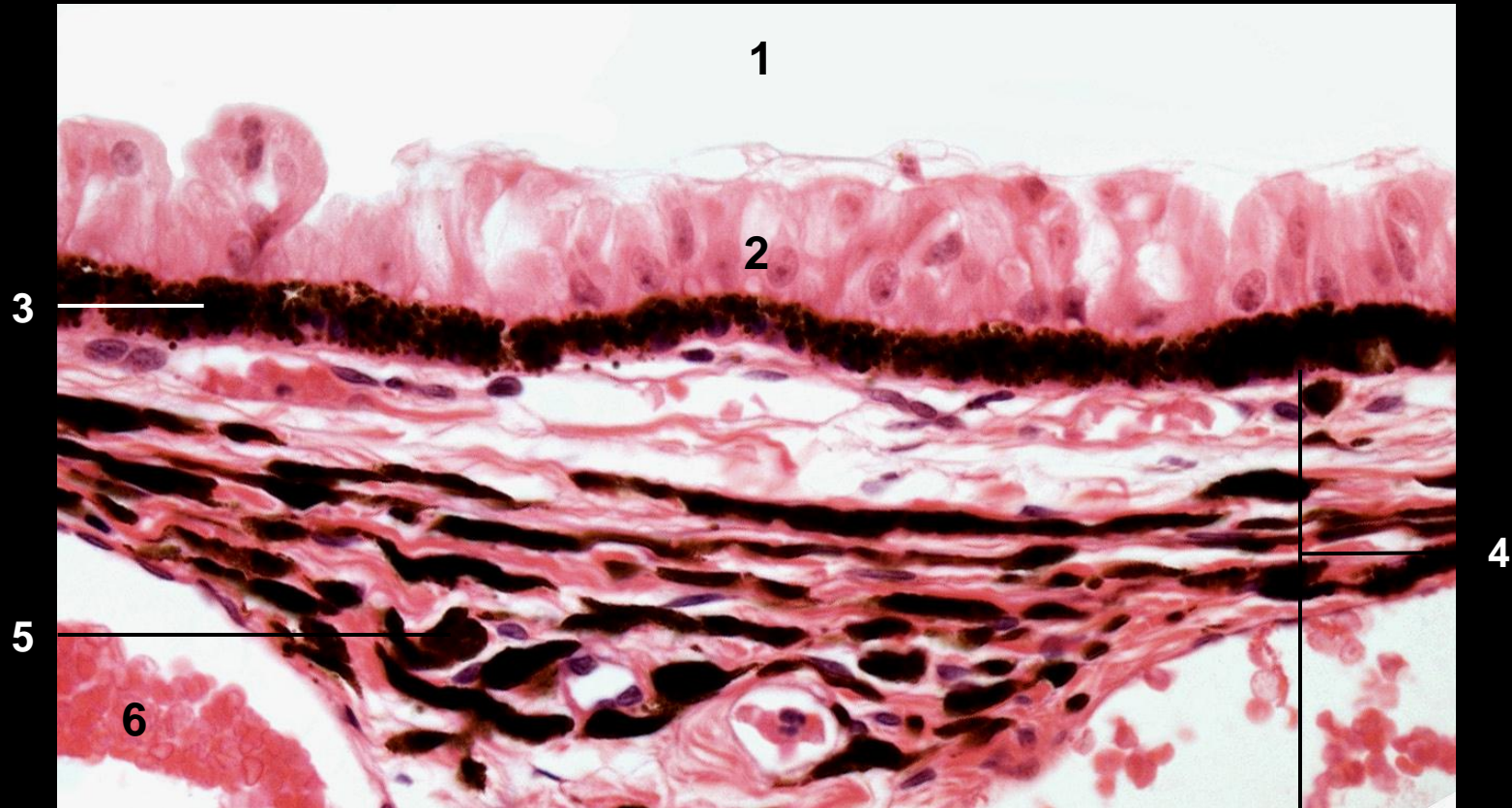


## Retina, Ora serrata (HE)



- Pfeil** Ora serrata (links Pars caeca retinae, rechts Pars optica retinae)  
**1** Glaskörper **2** Pigmentepithel **3** Choroidea mit Melanozyten (schwarz)  
**4** Lumen einer Venole

## Retina, Pars caeca (HE)



- 1 Glaskörper 2 innere Schicht des Epithels (nicht pigmentiert)  
3 äußere Schicht des Epithels (Pigmentepithel) 4 Choroidea  
5 Melanozyten 6 Lumen einer Venole

## Augenlid – Übersicht (HE)



- 1 Haut 2 Konjunktiva 3 Follikel der Wimper 4 Gl. tarsalis (Meibom-Drüse)  
5 M. orbicularis oculi 6 akzessorische Tränendrüse (Krause-Drüse)

## Augenlid, Moll-Drüse (HE)



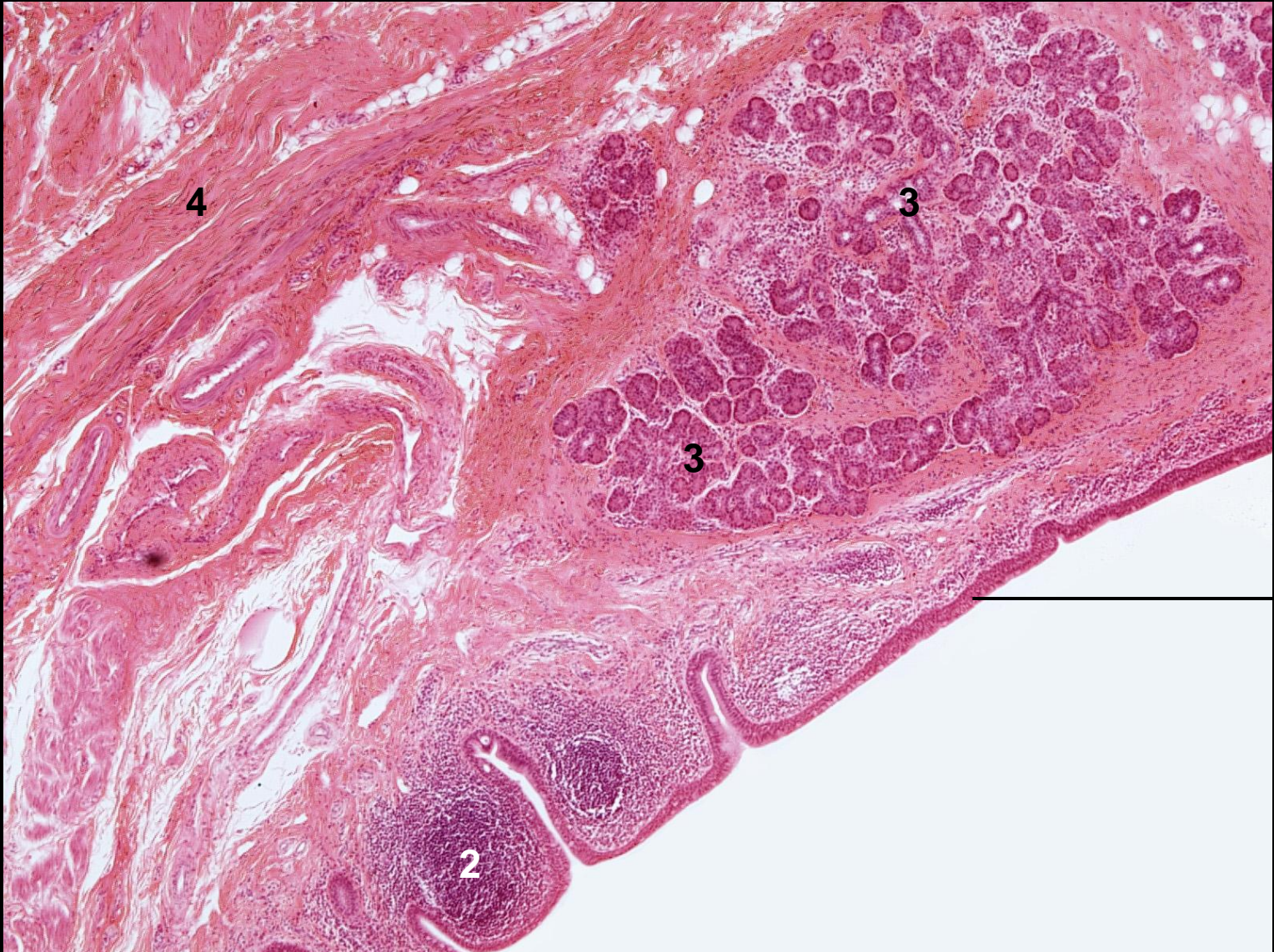
1 Epidermis 2 Follikel der Wimper 3 Talgdrüse 4 Moll-Drüse

# Augenlid, Glandula tarsalis (Meibom-Drüse) (HE)



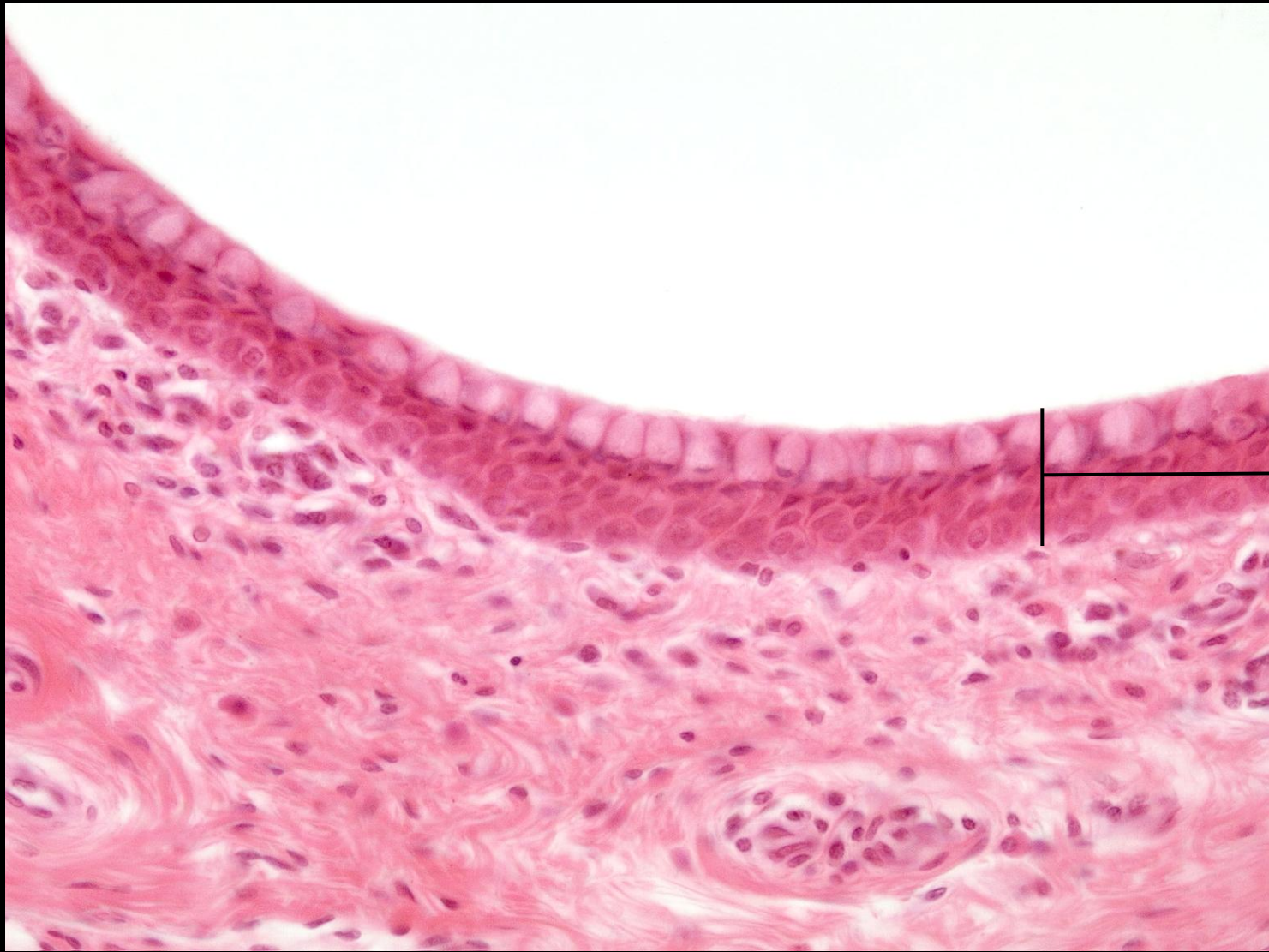
1 Lumen der Gl. tarsalis 2 Endstücke der Gl. tarsalis 3 Konjunktivaepithel

# Augenlid (HE)



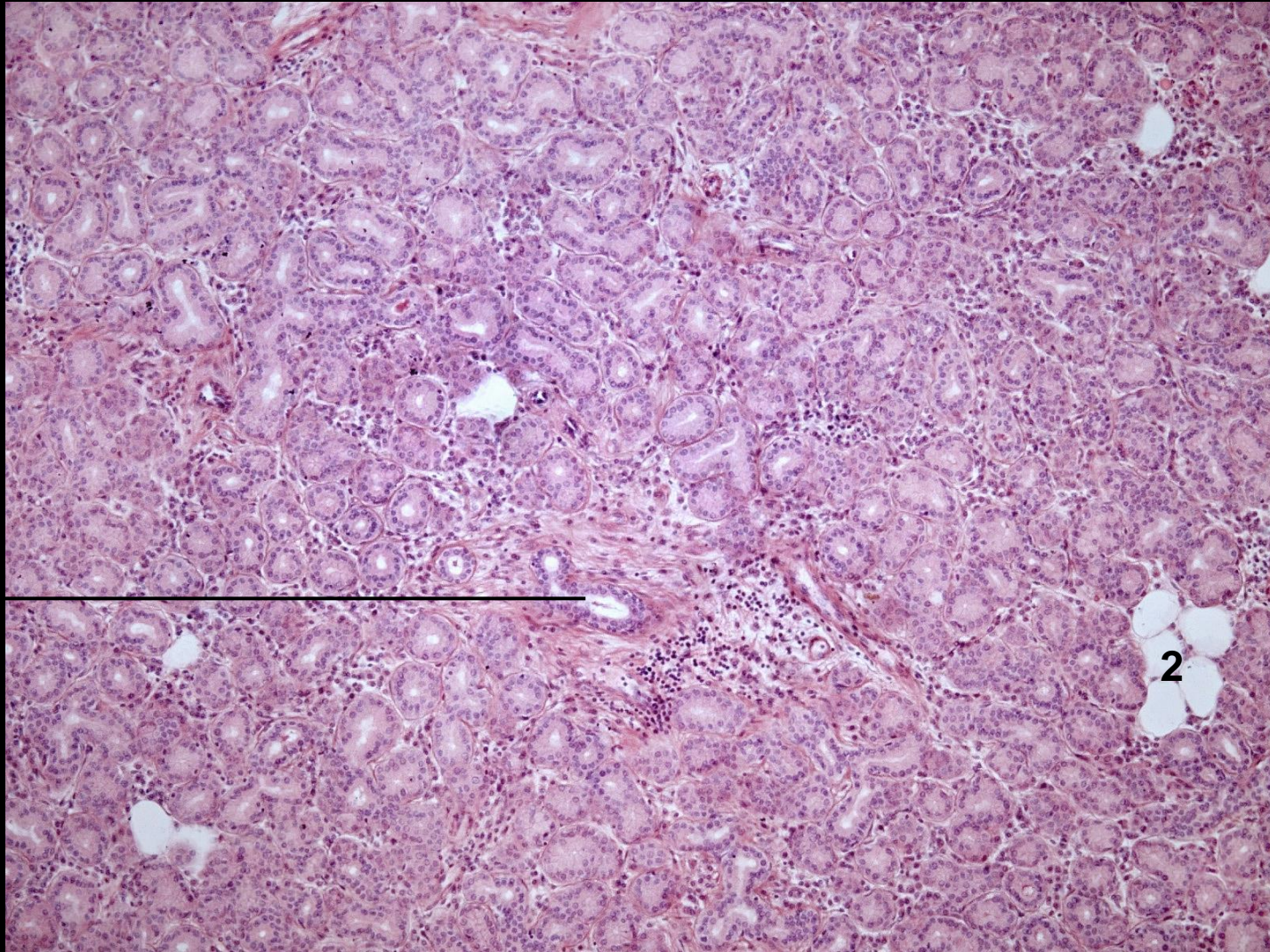
1 Konjunktivaepithel 2 Konjunktiva-assoziiertes lymphatisches Gewebe  
3 akzessorische Tränendrüse (Krause-Drüse) 4 Tarsus

## Konjunktiva (HE)



1 Konjunktivaepithel mit Becherzellen

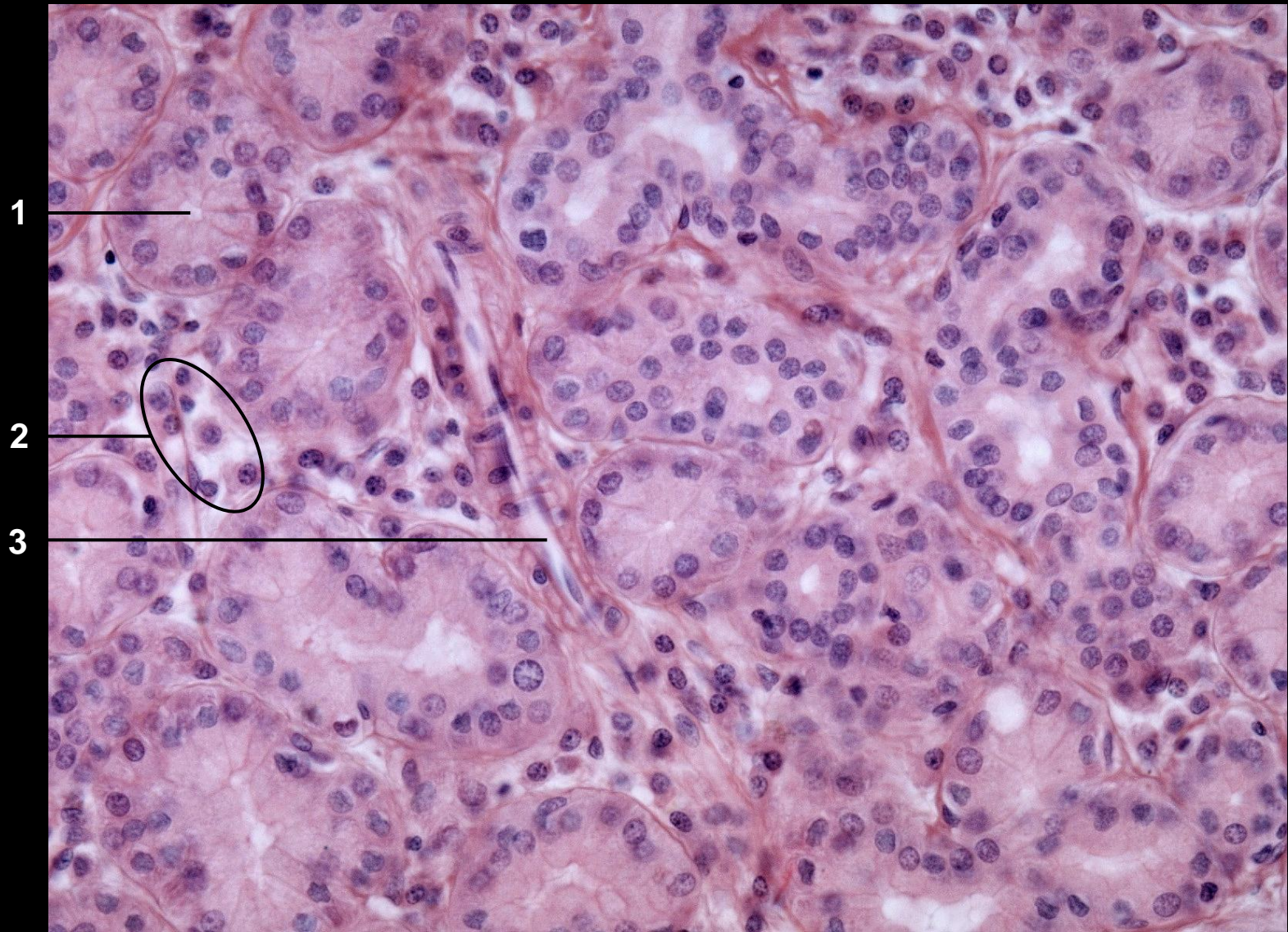
# Glandula lacrimalis - Übersicht (HE)



1 Ausführungsgang 2 Fettzellen



# Glandula lacrimalis (HE)



1 Lumen eines Endstücks 2 Plasmazellen 3 Arteriolen