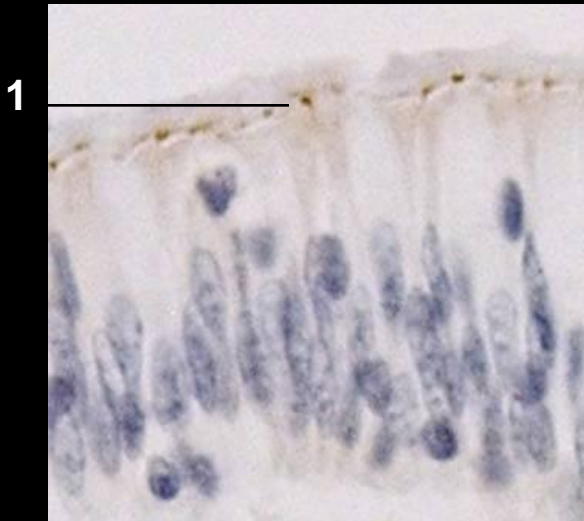


2 Zellverbindungen

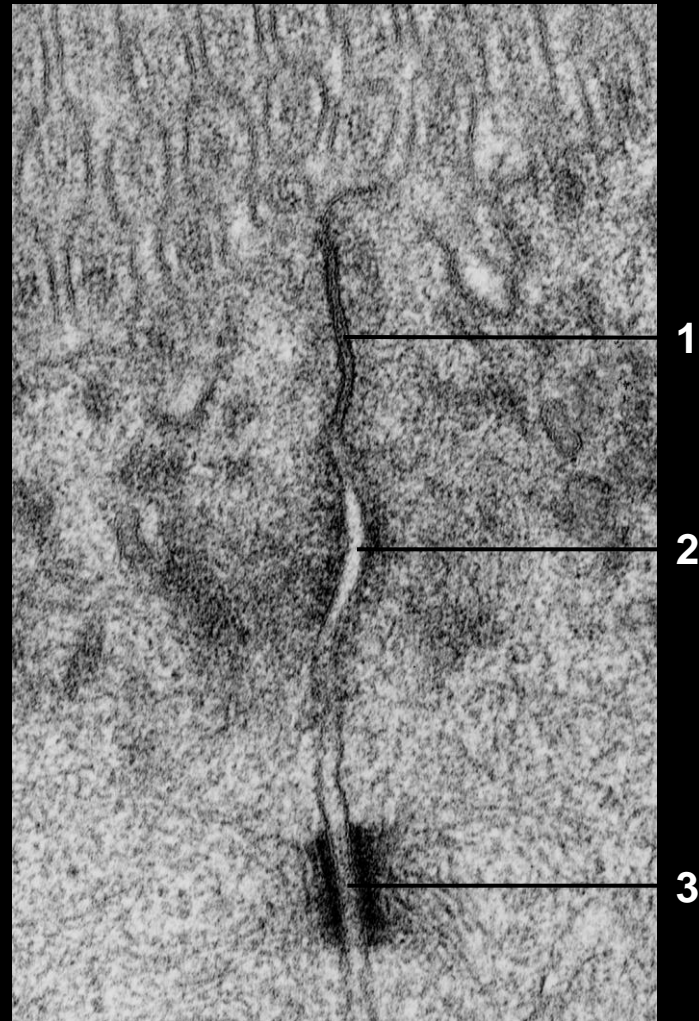
Epithelialer Schlussleisten-Komplex, EM.....	2,3
Desmosomen, EM.....	4,5
Gap junctions (Nexus), EM.....	4-6
Hemidesmosomen, EM	7

Zellverbindungen: Epithelialer Schlussleisten-Komplex



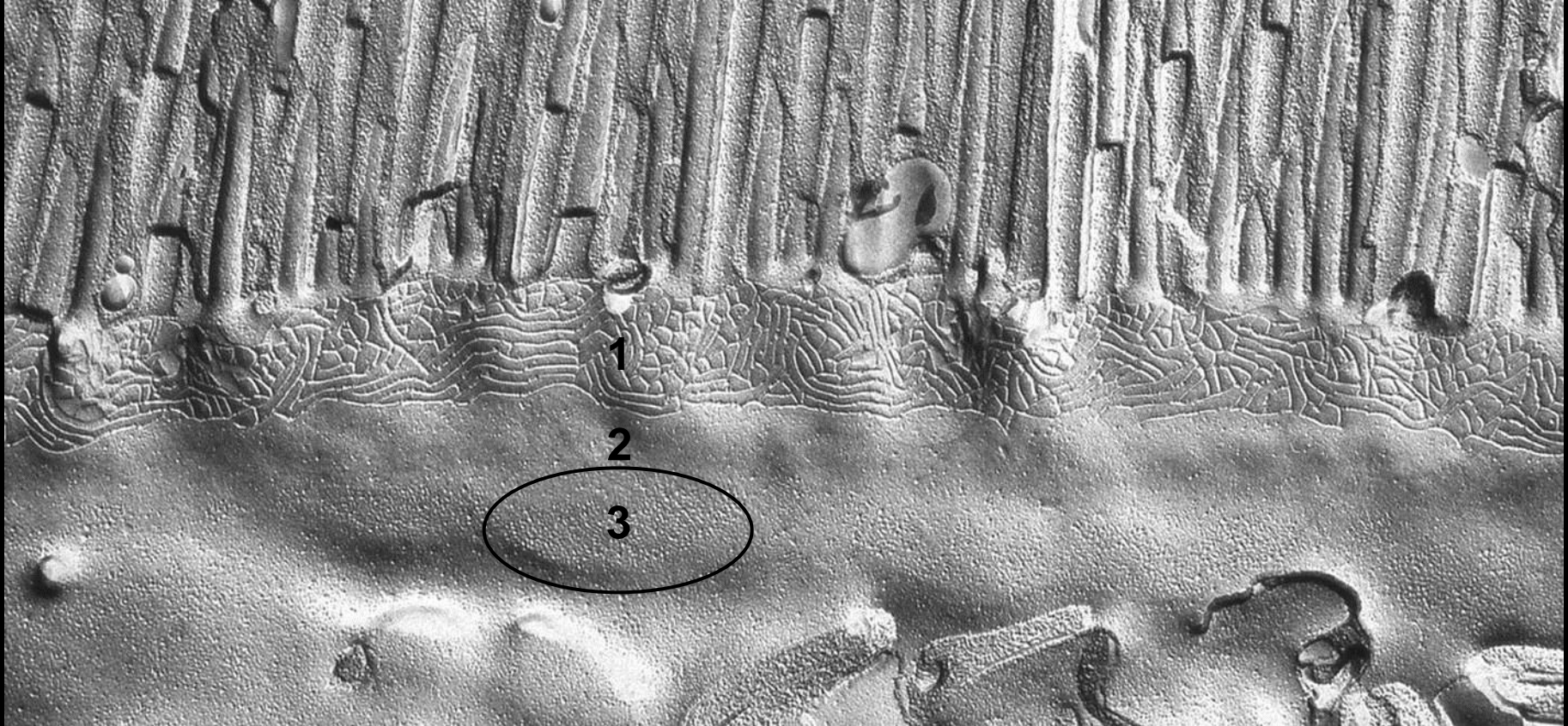
Dünndarmepithel, Mensch,
Paraffinschnitt,
Occludin Immunhistochemie

- 1 Zonula occludens
- 2 Zonula adhaerens
- 3 Macula adhaerens
(Desmosom)



Dünndarmepithel, Mensch,
Dünnschnitt

Zellverbindungen: Epithelialer Schlussleisten-Komplex



Dünndarmepithel, Kaninchen, Gefrierbruch.

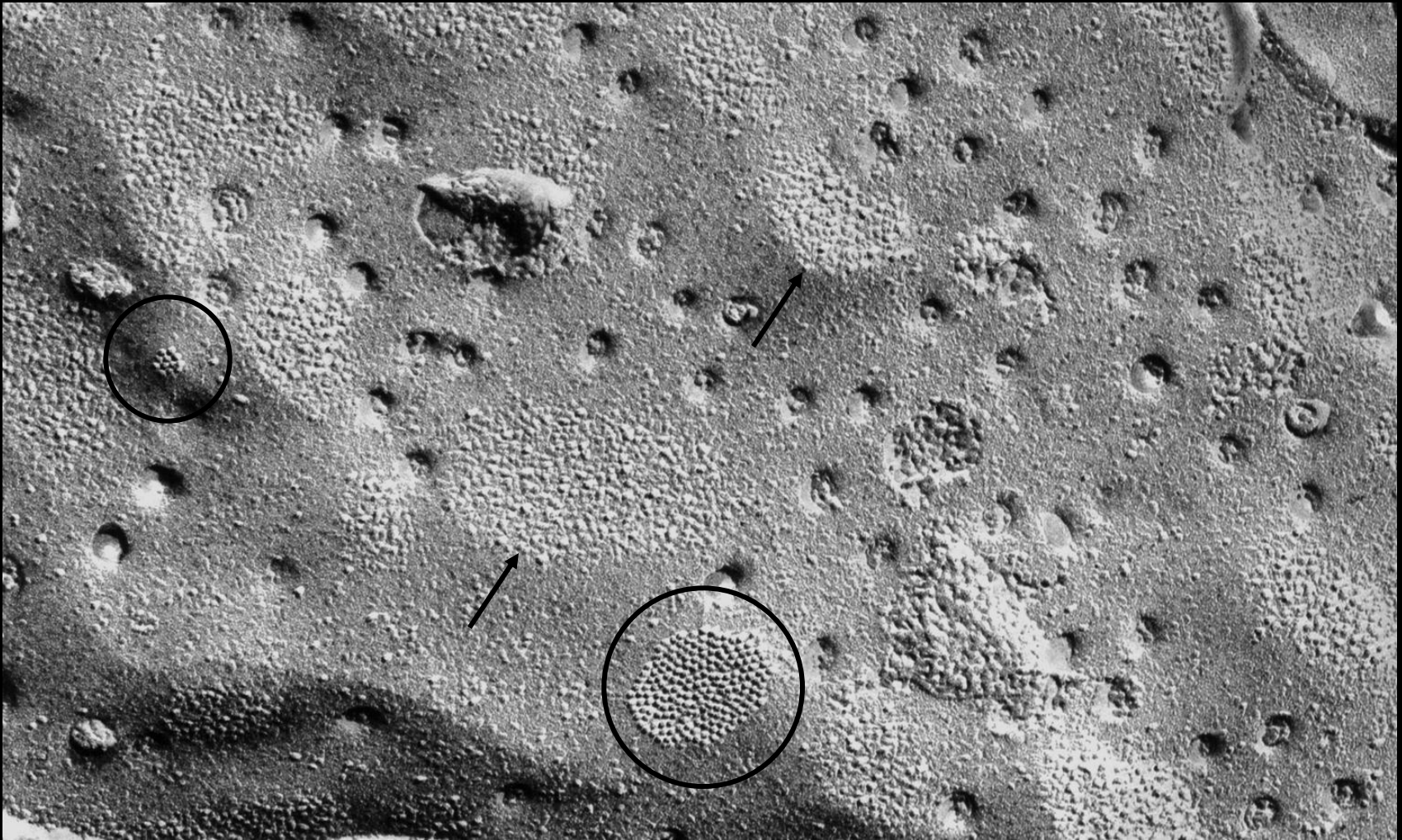
1 Zonula occludens 2 Zonula adhaerens 3 Macula adhaerens (Desmosom)

Zellverbindungen: Desmosomen und Gap junctions



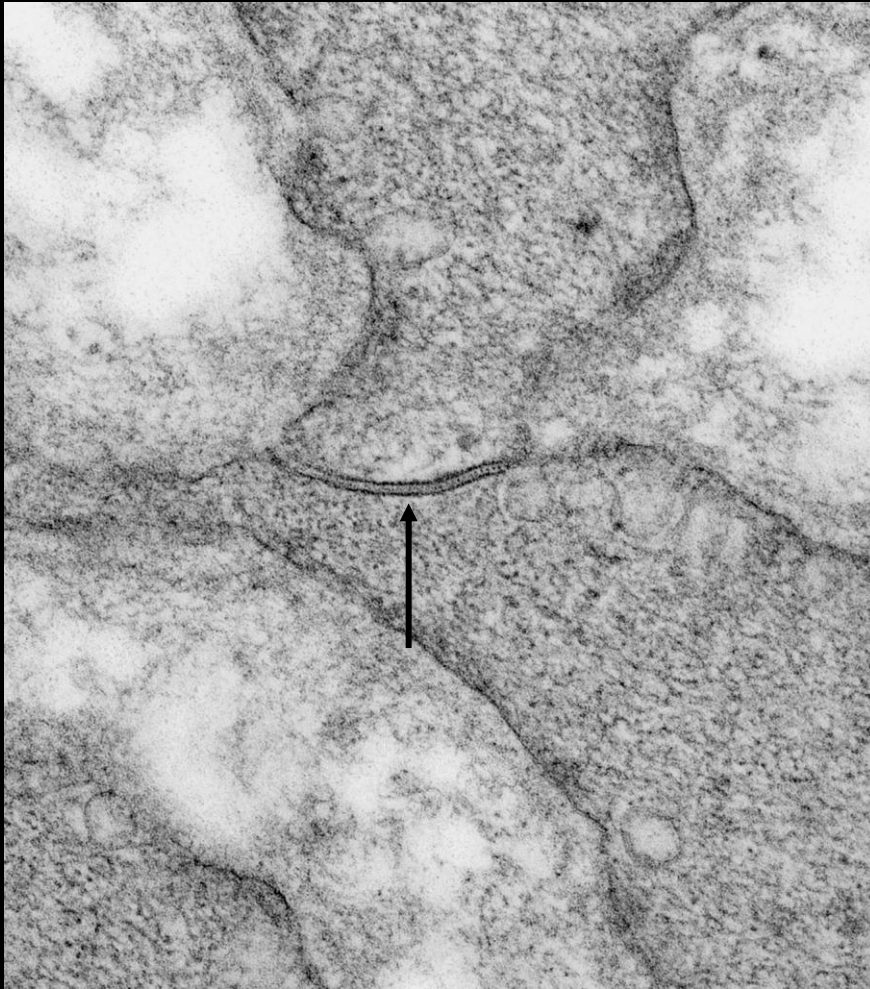
Links: Desmosomen und eine Gap junction (**Pfeil**) im Stratum spinosum der Epidermis
Rechts: Desmosom eines epithelialen Schlußleistenkomplexes, Dünndarm; **ZA** Zonula adherens.

Zellverbindungen: Desmosomen und Gap junctions

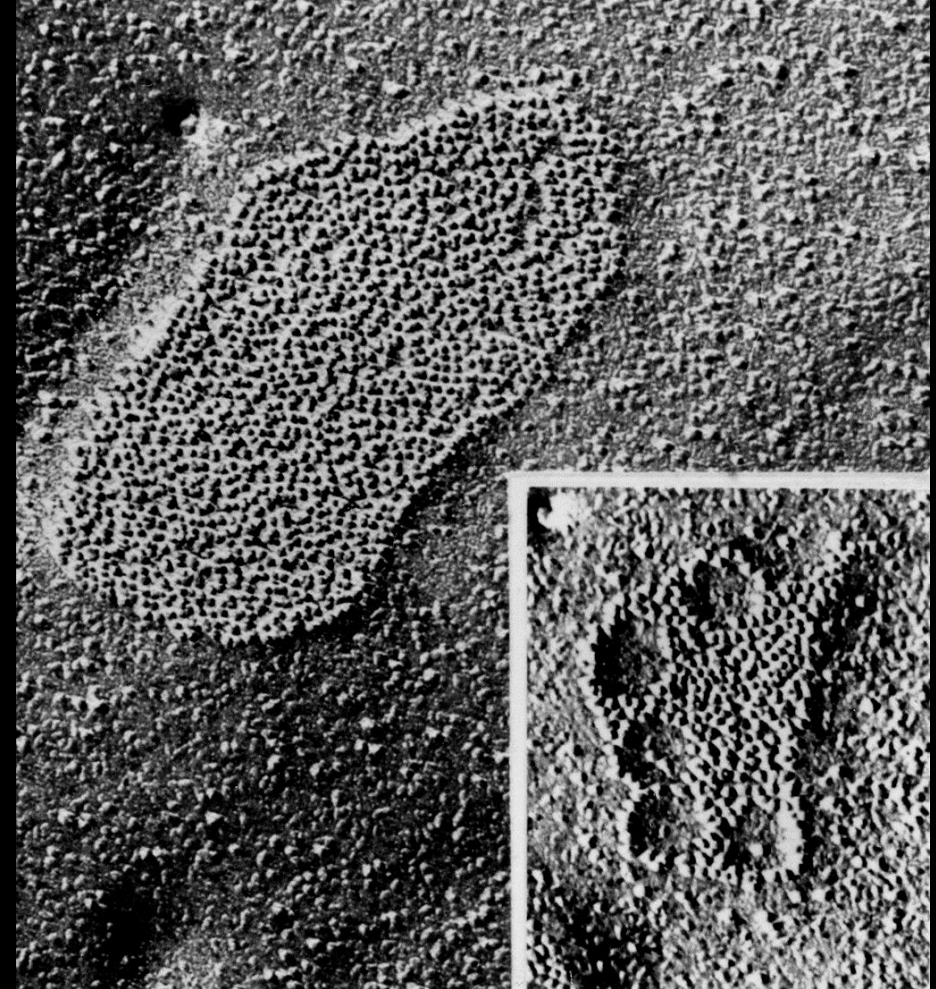


Desmosomen (**Pfeile**) und Gap junctions (**Kreise**) zwischen Zellen der Chorda dorsalis, Neunauge; Gefrierbruch

Zellverbindungen: Gap junction (Nexus)

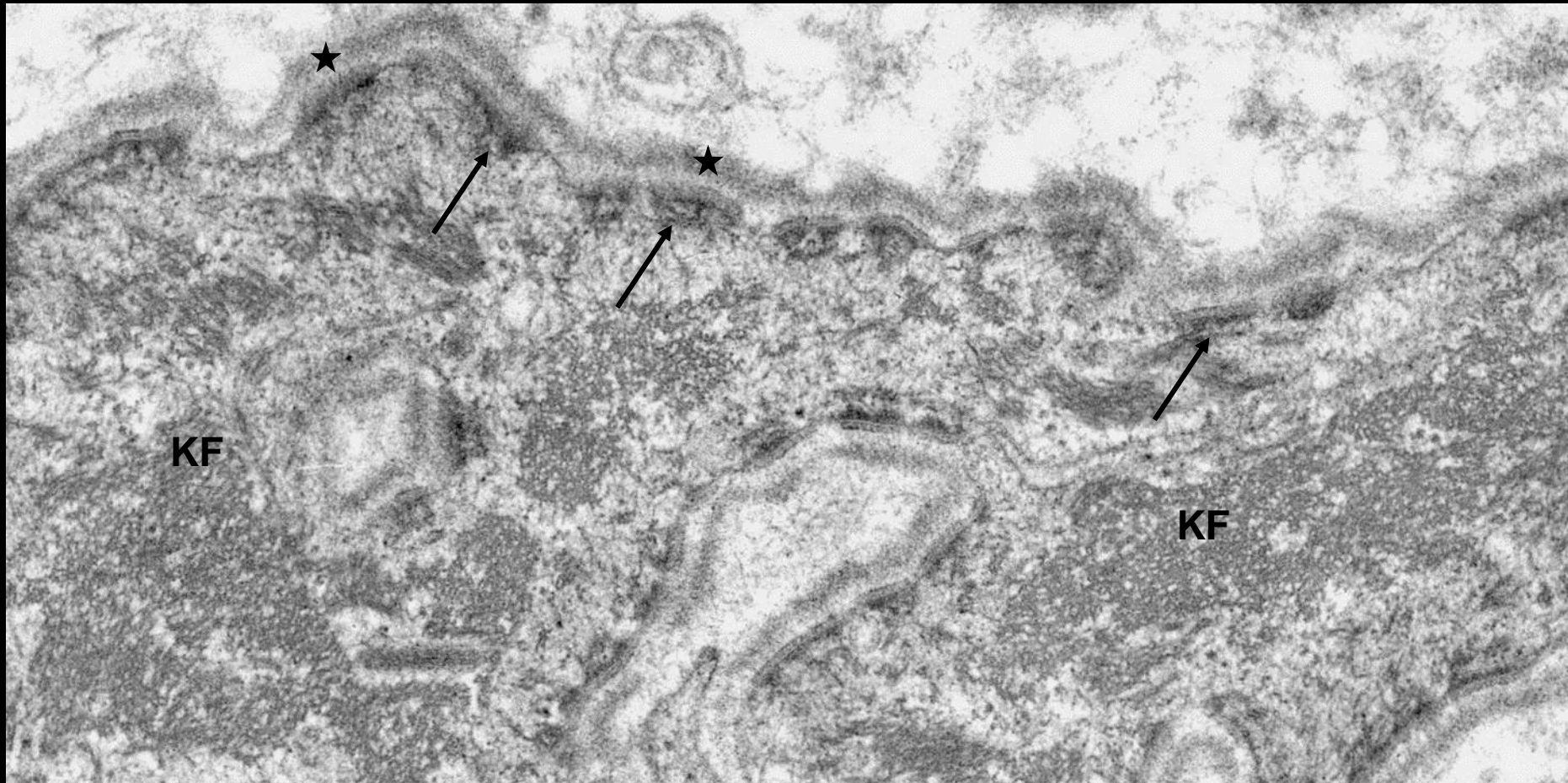


Gap junction (**Pfeil**) zwischen glatten Muskelzellen; Dünnschnitt-EM



Herzmuskelzellen, Ratte **Einsatz**: Gap junction mit besonderer Anordnung der Tunnelproteine; Gefrierbruch

Zellverbindungen: Hemidesmosomen



Hemidesmosomen (**Pfeile**), Stratum basale der Epidermis, **KF** Keratinfilamente, **Sterne** Basal lamina