

3 Deckepithelien und Oberflächendifferenzierungen

Einschichtiges hochprismatisches Epithel

Jejunum, HE 2

Einschichtiges isoprismatisches und einschichtiges Plattenepithel

Niere, HE 3

Einschichtiges Plattenepithel

hinteres Epithel der Cornea, HE 4

Mehrschichtiges unverhorntes Plattenepithel

vorderes Epithel der Cornea, HE 5

Mehrschichtiges verhorntes Plattenepithel

Fingerbeere, HE 6,7

Übergangsepithel

Ureter, Schwein, Hämalaun-Azophloxin 8,9

Mehrreihiges hochprismatisches Flimmerepithel

Trachea, Kalb, HE 10

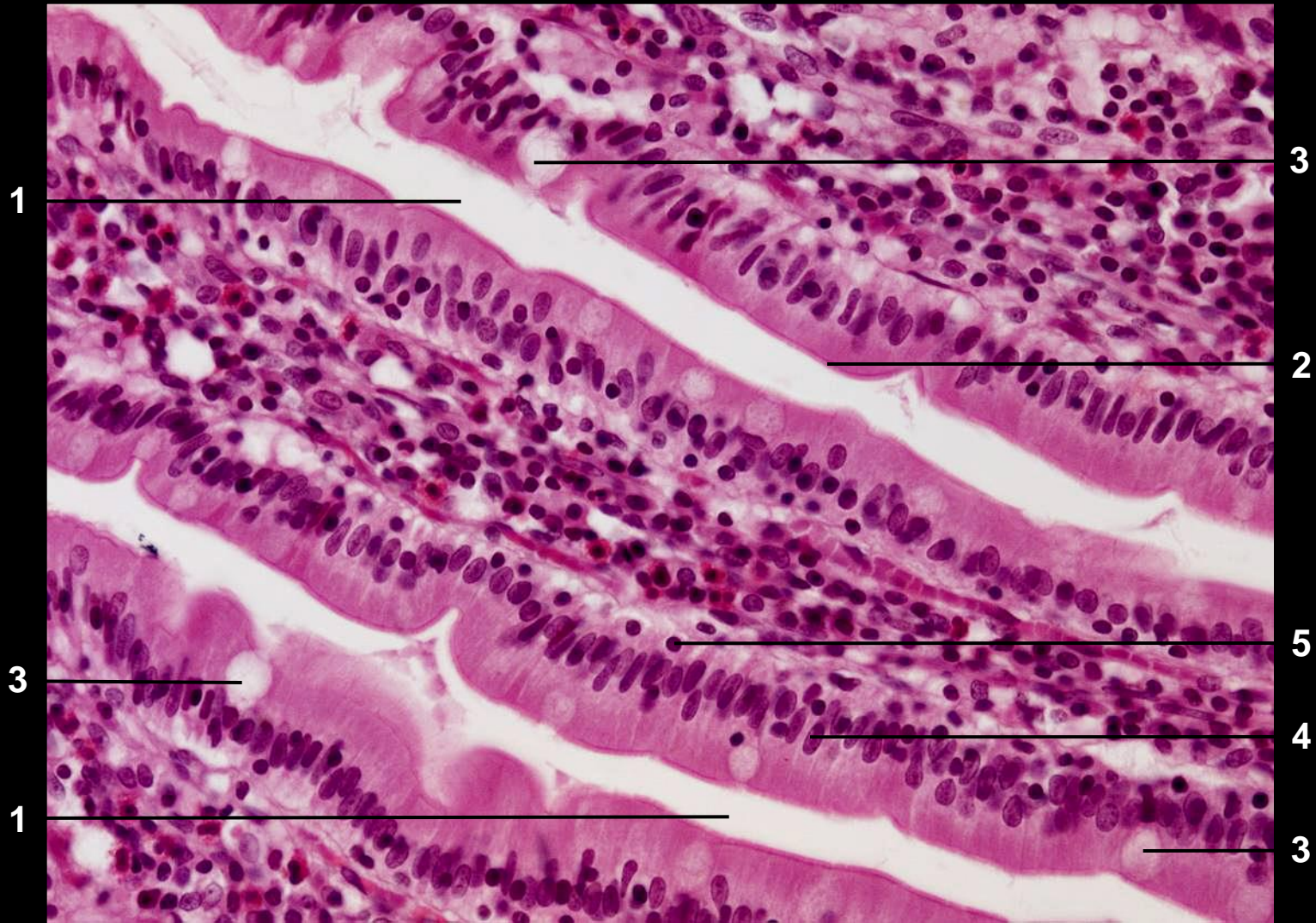
Bürstensaum

EM 11-13

Kinozilien

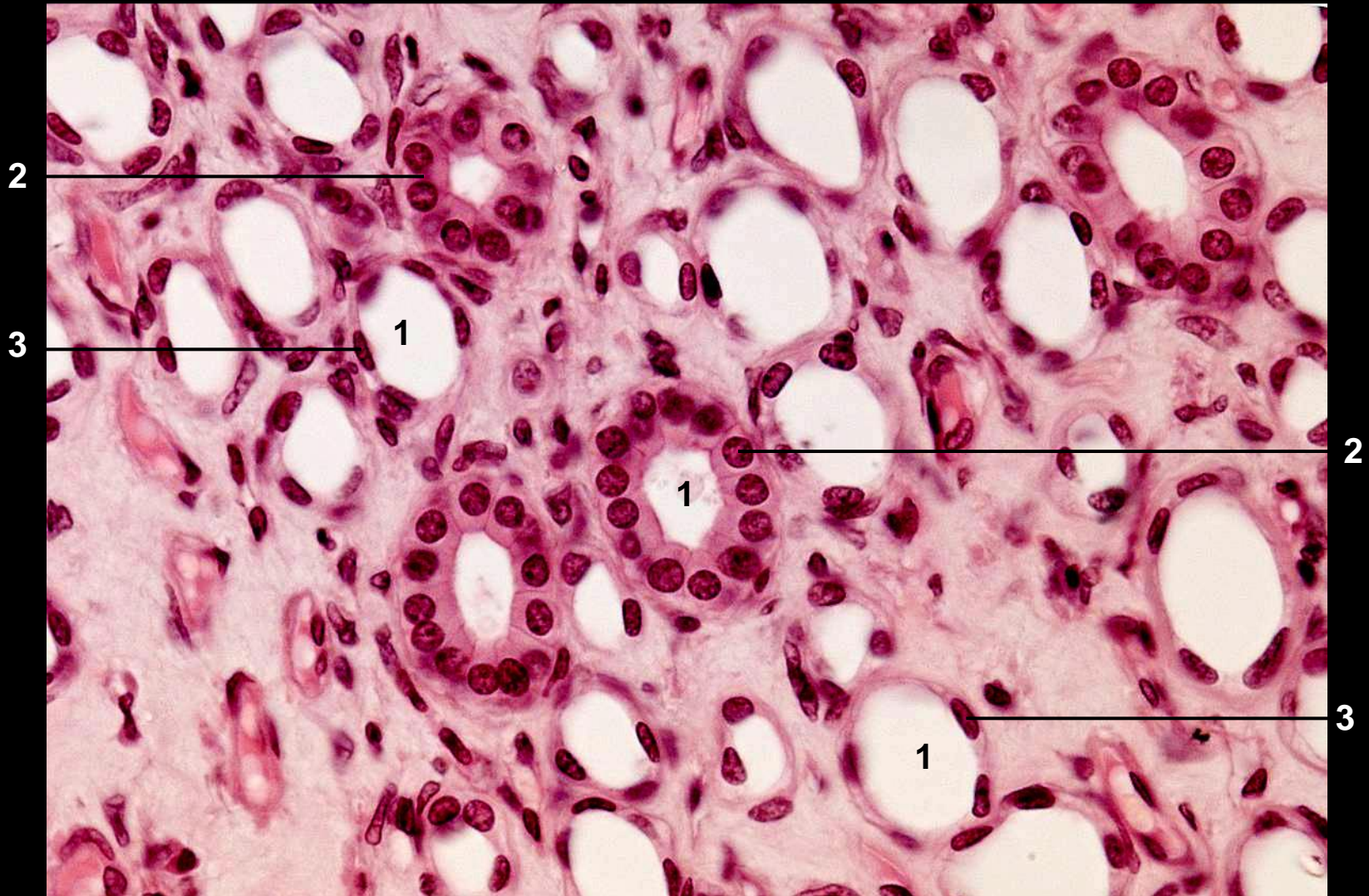
EM 14-16

Einschichtiges hochprismatisches Epithel, Jejunum (HE)



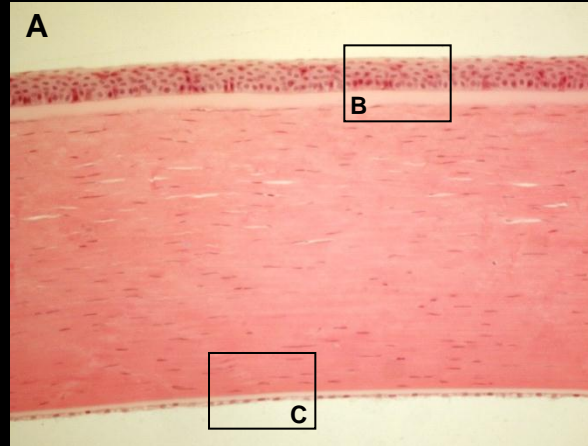
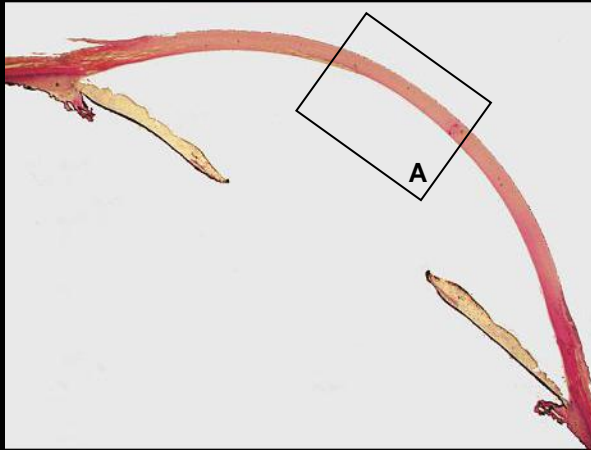
1 Dünndarmlumen 2 Bürstensaum 3 Becherzelle 4 Kern einer hochprismatischen Epithelzelle (Enterozyt) 5 Kern eines intraepithelialen Lymphozyten

Einschichtiges isoprismatisches Epithel und einschichtiges Plattenepithel, Nierenpapille (HE)

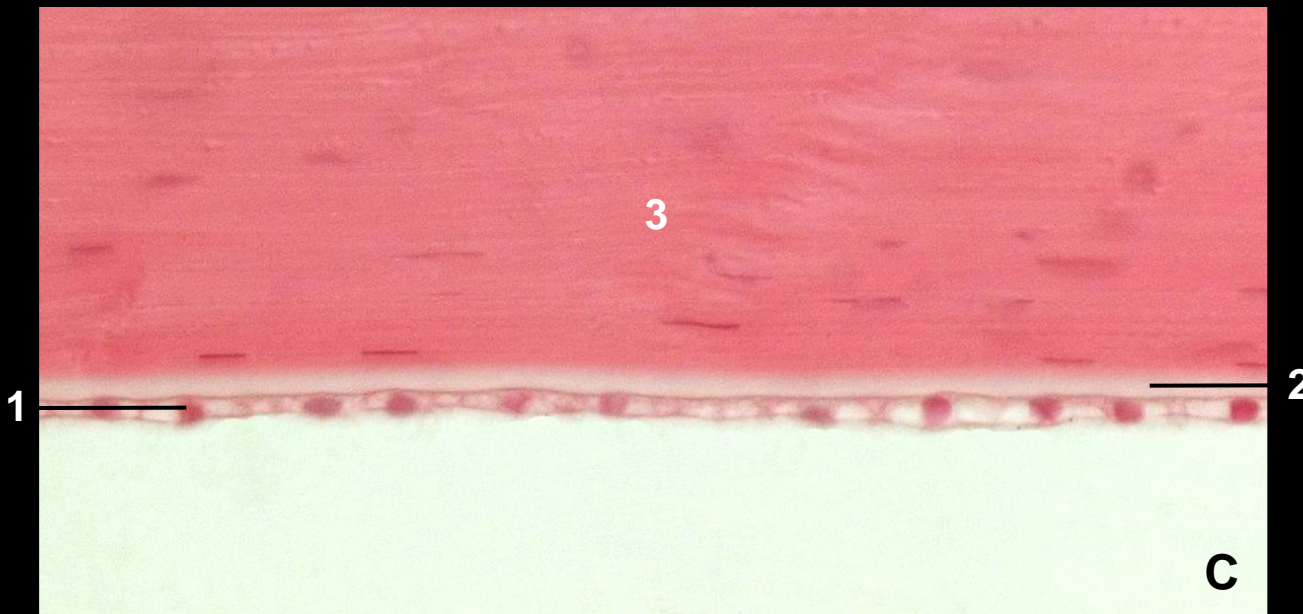


1 Tubuluslumen 2 Kern einer isoprismatischen Epithelzelle
3 Kern einer Plattenepithelzelle

Einschichtiges Plattenepithel, Cornea (HE)

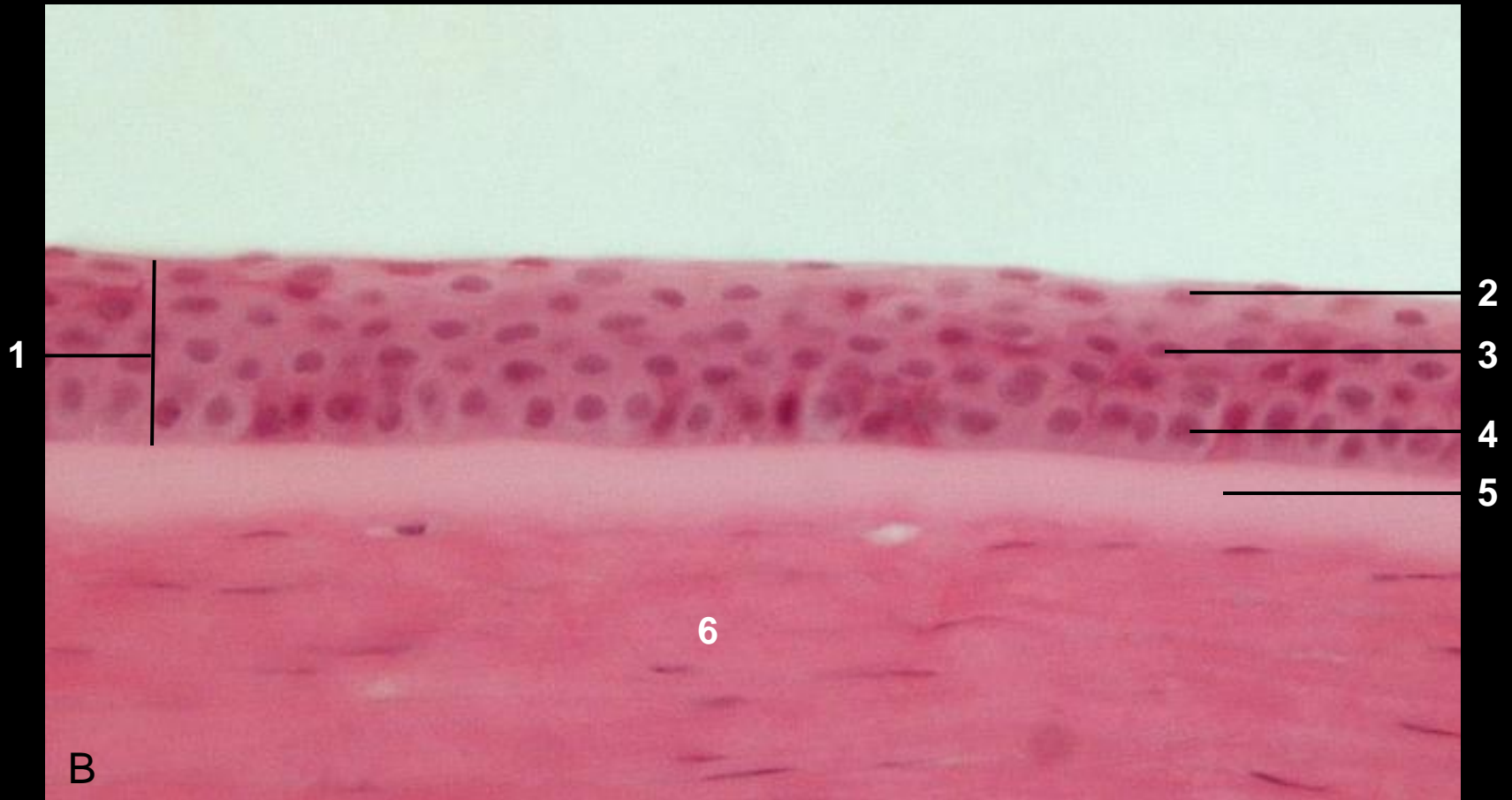


B vorderes
und
C hinteres
Cornea-Epithel



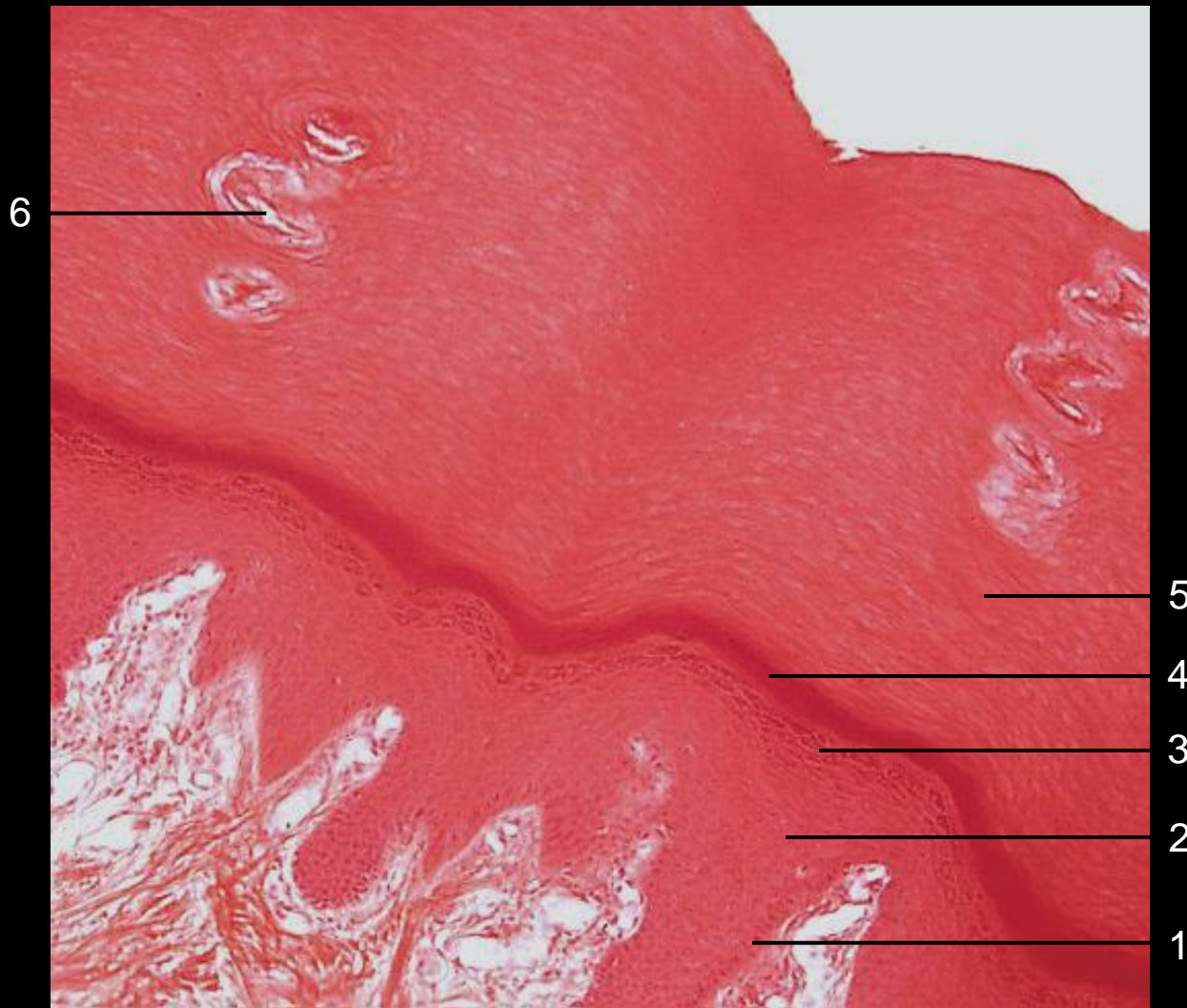
- 1 Kern einer platten Epithelzelle
- 2 Basalmembran des hinteren Epithel der Cornea (Descemet-Membran)
- 3 Bindegewebe der Cornea

Mehrschichtiges unverhorntes Plattenepithel, Cornea (HE)



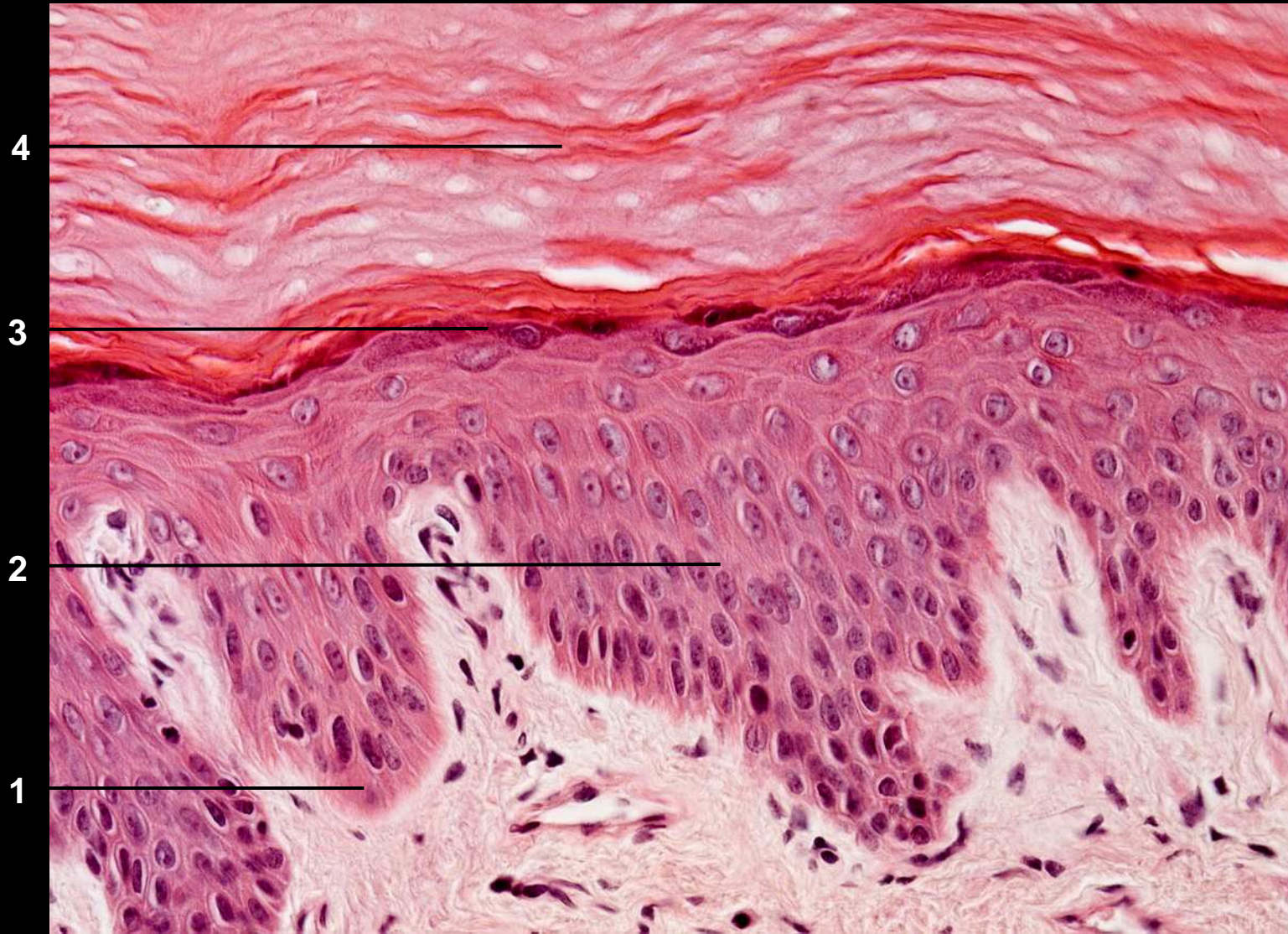
- 1 vorderes Cornea-Epithel 2 Stratum superficiale 3 Stratum intermedium
4 Stratum basale 5 Basalmembran des vorderen Cornea-Epithels (Bowman-Membran)
6 Bindegewebe der Cornea (Stroma)
B markiert Ausschnitt in Übersicht S. 4

Mehrschichtiges verhorntes Plattenepithel – Übersicht, Haut (HE)



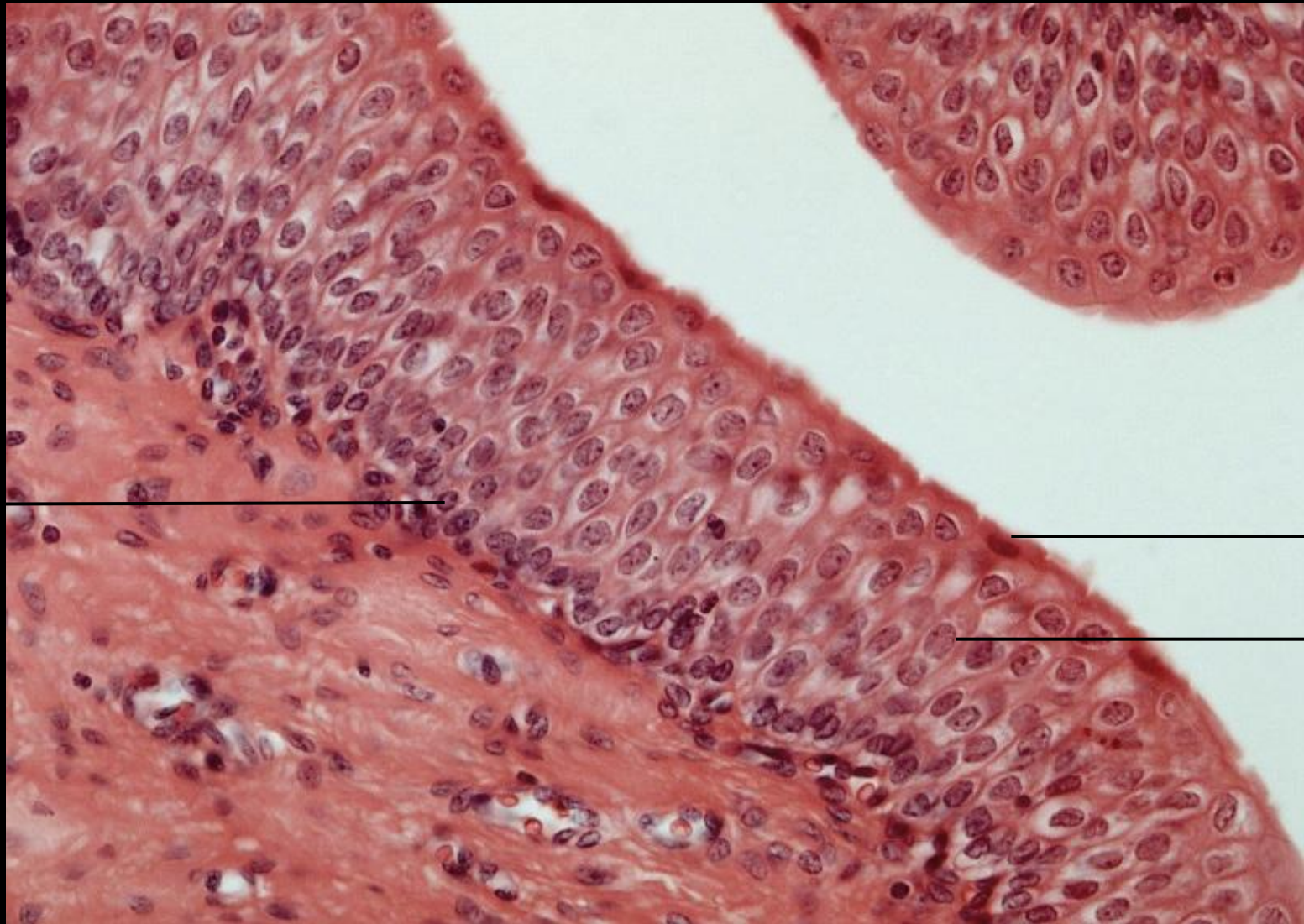
- 1 Stratum basale 2 Stratum spinosum 3 Stratum granulosum
4 Stratum lucidum 5 Stratum corneum 6 Ausführungsgang
einer Schweißdrüse

Mehrschichtiges verhorntes Plattenepithel, Haut (HE)



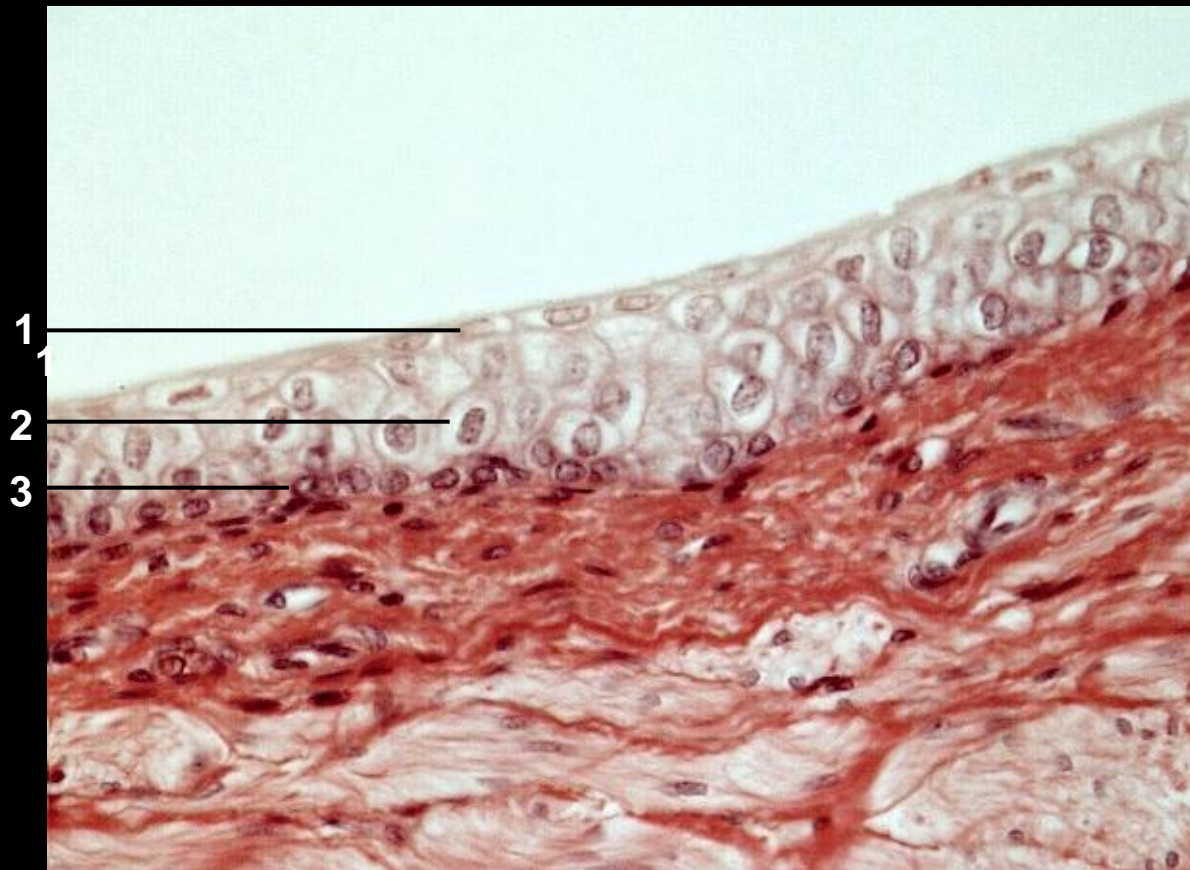
1 Stratum basale 2 Stratum spinosum 3 Stratum granulosum
4 Stratum corneum

Übergangsepithel (Urothel), ungedehnt, Ureter (HE)



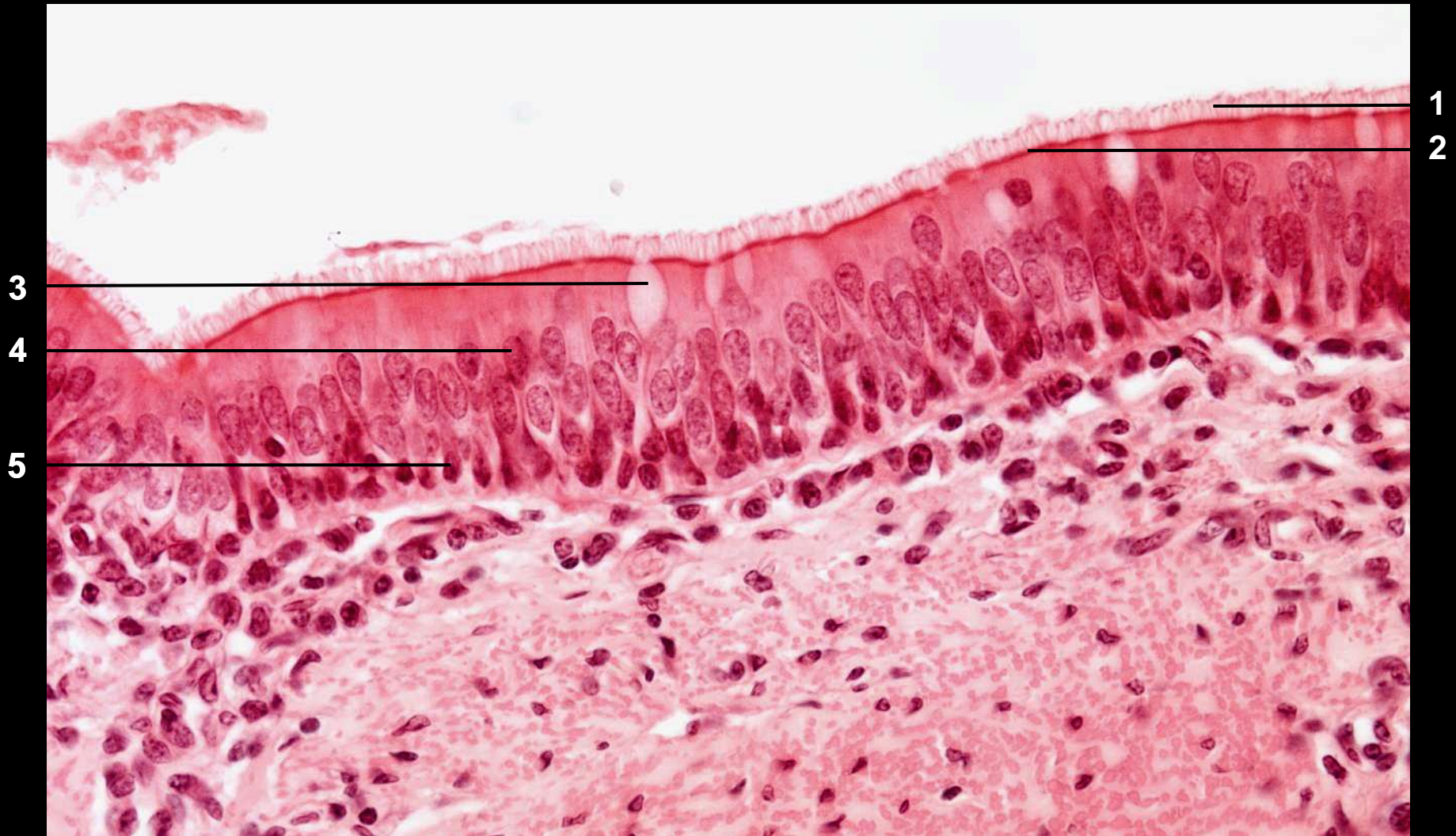
1 Deckzelle mit Crusta 2 Intermediärzelle 3 basale Zelle

Übergangsepithel (Urothel), gedehnt, Ureter (HE)

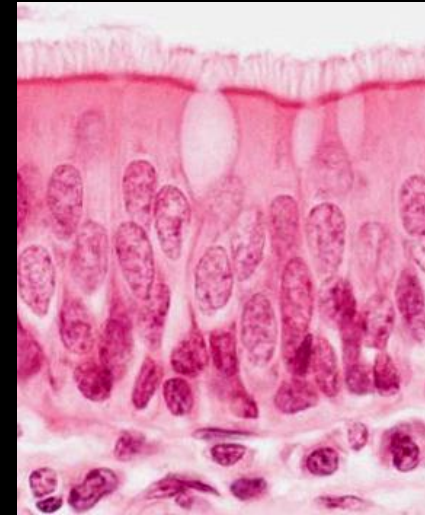


1 Deckzelle ohne Crusta 2 Intermediärzelle 3 basale Zelle

Mehrröhiges hochprismatisches Flimmerepithel, Trachea (HE)



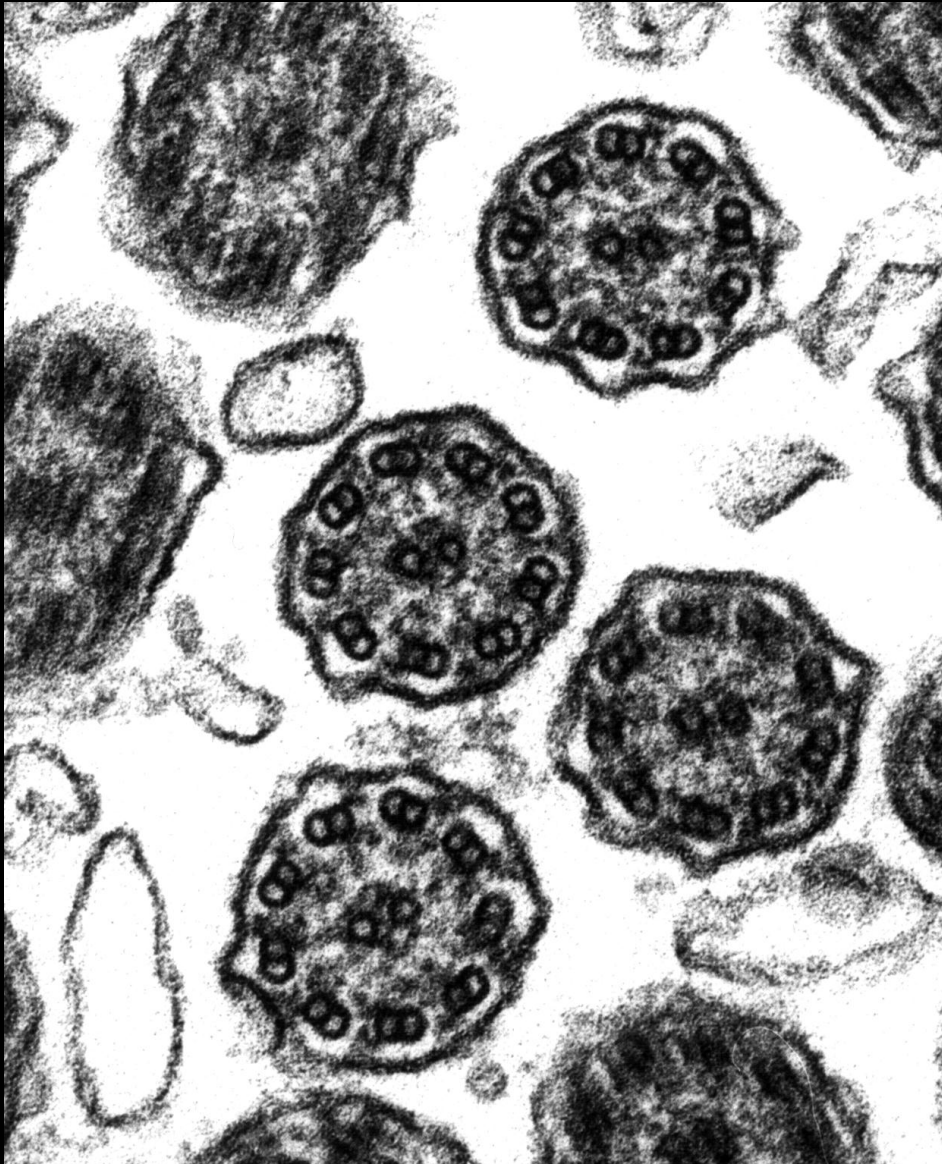
- 1 Kinozilien 2 Kinetosomen 3 Becherzelle 4 Kern einer hochprismatischen Zelle
5 Kern einer basalen Zelle



Kinozilien, Längsschnitt

Das Achsenskelett besteht aus 9 peripheren Doppeltubuli und einem zentralen Tubuluspaar (9 x 2 + 2 Struktur). Die Kinozilien sind in Kinetosomen (**Pfeile**) verankert.

Dünnschnitt-EM; Trachea, Hund



Kinozilien, Querschnitt

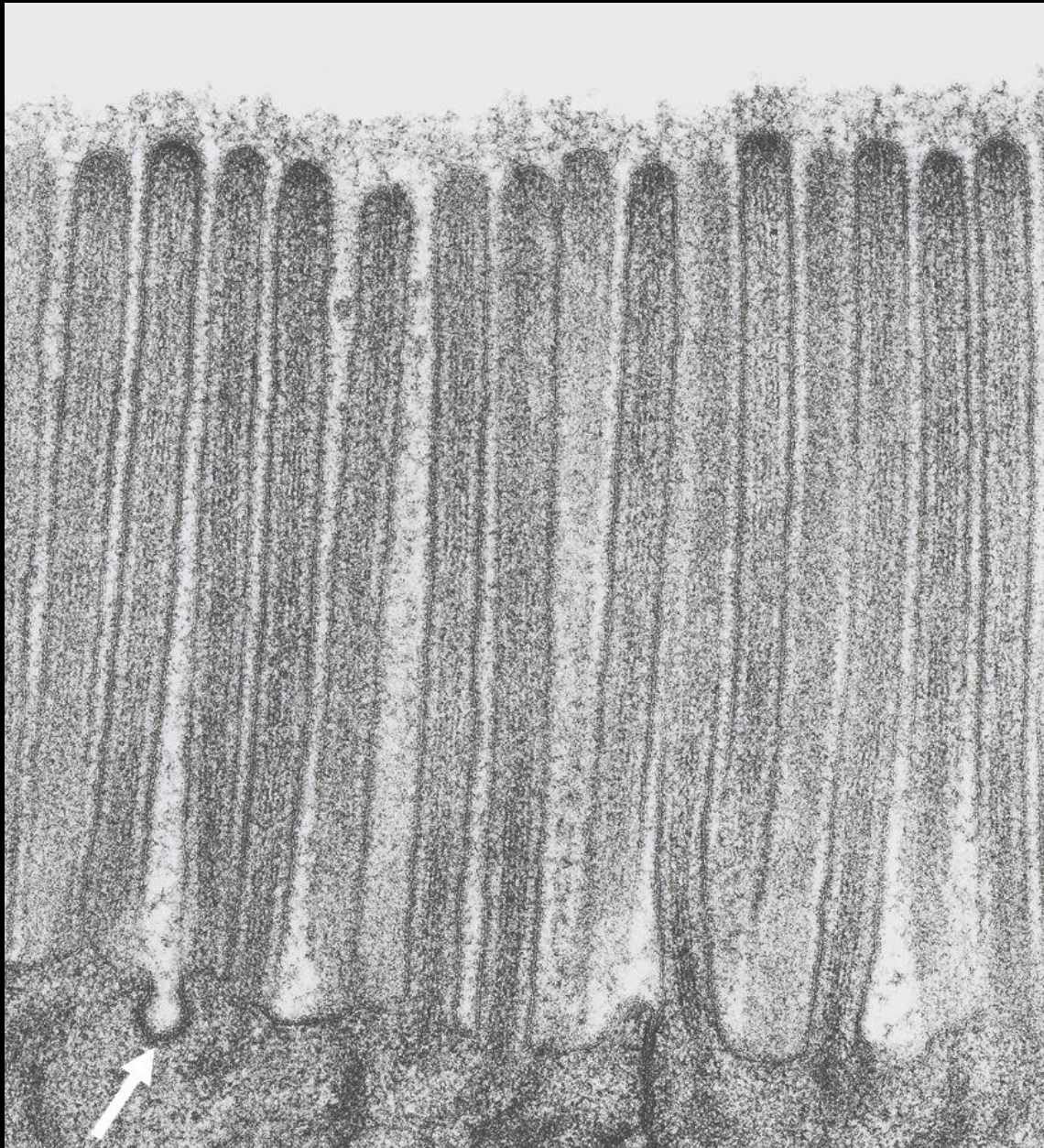
Das Achsenskelett aus 9 peripheren Doppeltubuli und einem zentralen Tubuluspaar (9 x 2 + 2 Struktur) ist hier im Querschnitt erkennbar.

Dünnschnitt-EM; Trachea,
Hund

Kinozilien



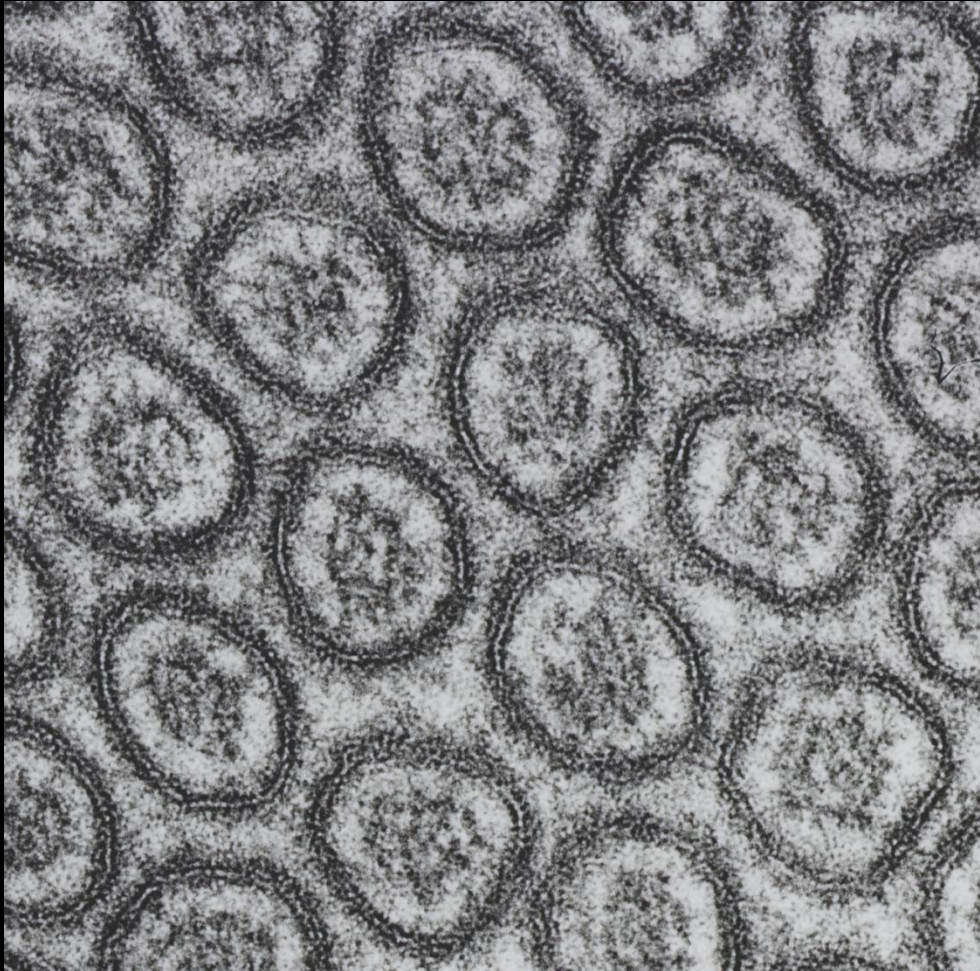
Rasterelektronenmikroskopie; Trachea, Spitzmaus



Bürstensaum

Das Achsenskelett besteht aus Mikrofilamenten (Aktinfilamenten) und ist im Längsschnitt erkennbar. Der Pfeil zeigt auf einen „Clathrin-coated pit“.

Dünnschnitt-EM;
Dünndarm, Mensch

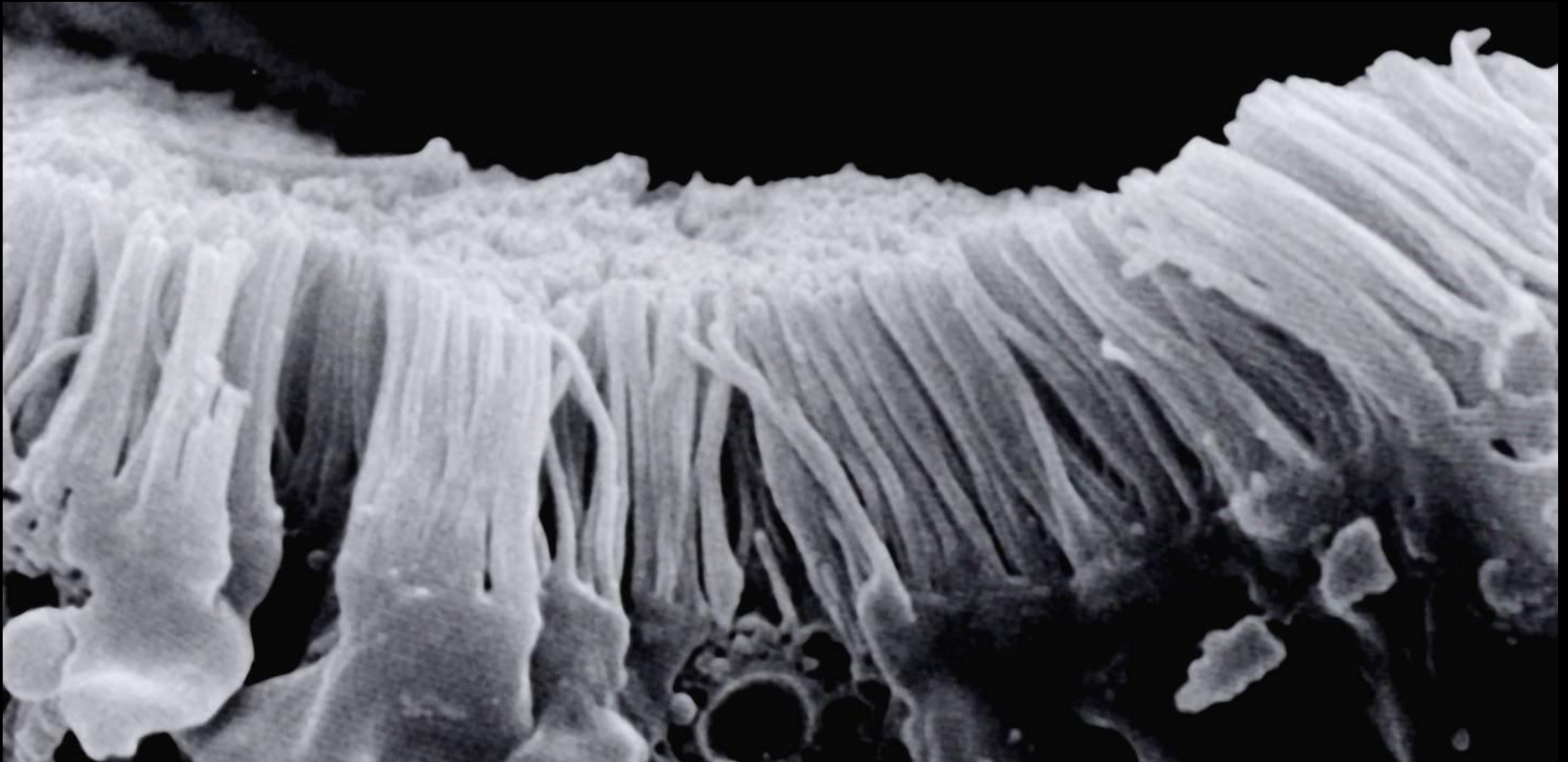


Bürstensaum

Das Achsenskelett aus Mikrofilamenten ist im Querschnitt erkennbar.

Dünnschnitt-EM;
Dünndarm, Mensch

Bürstensaum



Rasterelektronenmikroskopie; proximaler Tubulus. Niere, Ratte