

4 Drüsenepithel

Becherzelle

Dünndarm, HE, PAS/Hämalaun..... 2,3

seröse Drüsenendstücke

Glandula submandibularis, HE 4

muköse Drüsenendstücke

Glandula sublingualis, HE 5

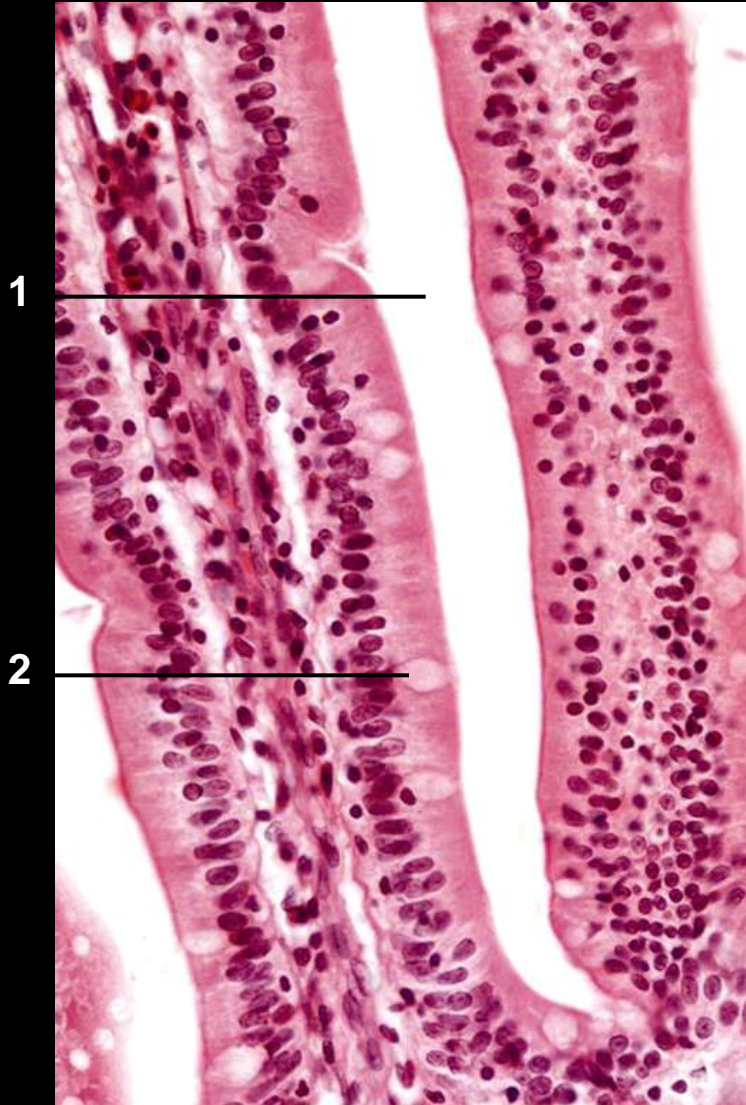
seromuköse Drüsenendstücke

Glandula submandibularis, HE 6

Hautdrüsen

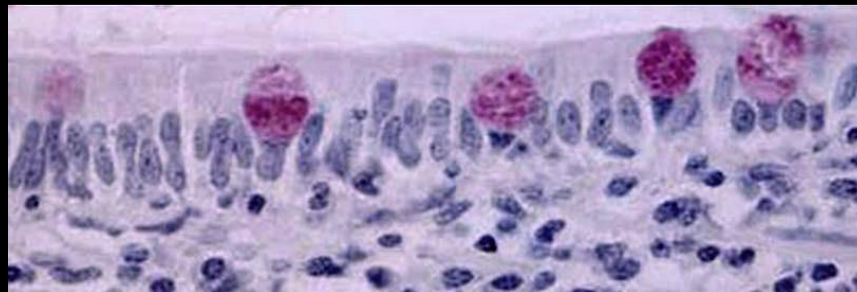
Achselhaut, Masson-Trichrom 7-11

Becherzelle, Dünndarm (HE, PAS/Hämalaun)

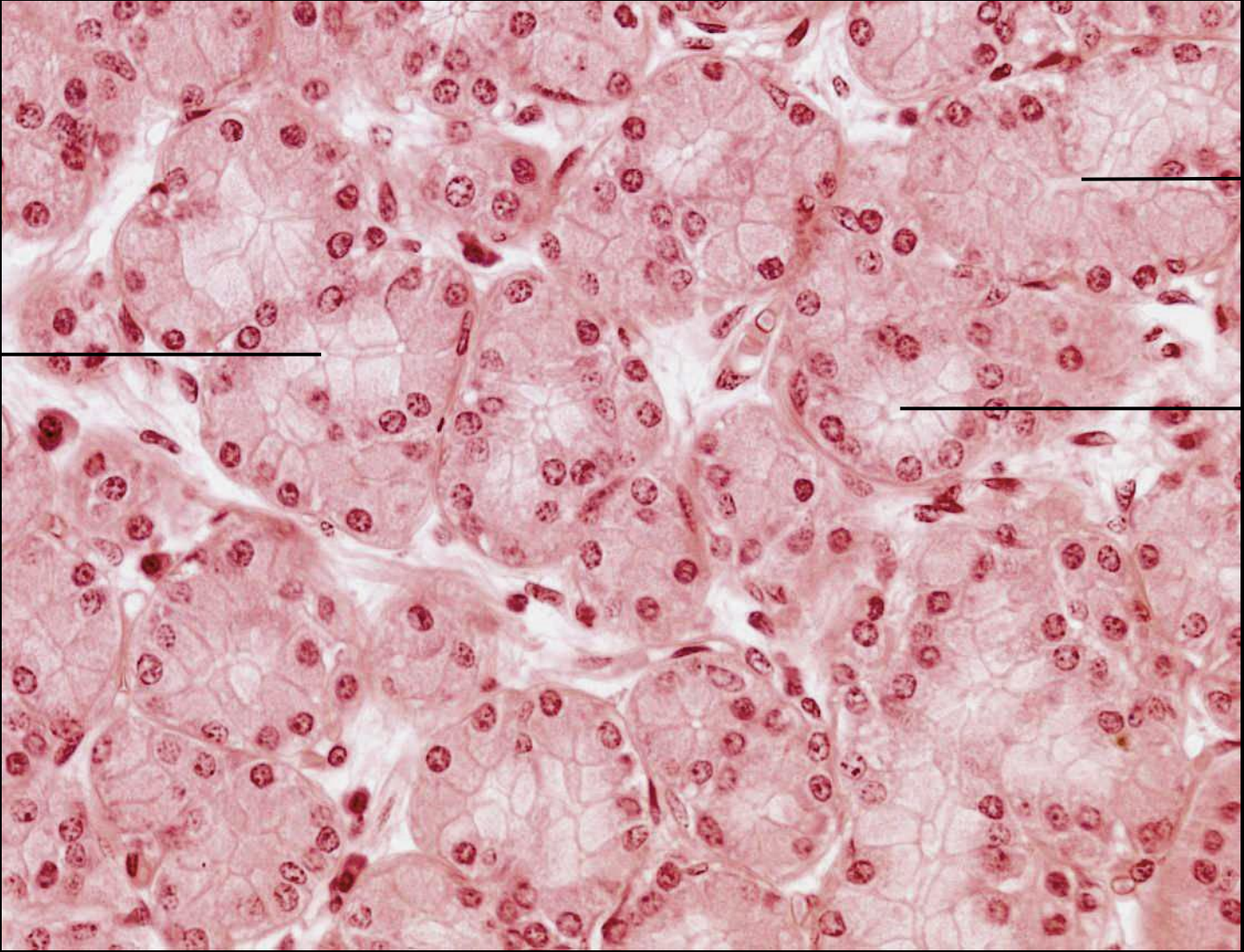


1 Dünndarmlumen 2 Becherzelle

Becherzelle, Dünndarm (HE, PAS/Hämalaun)

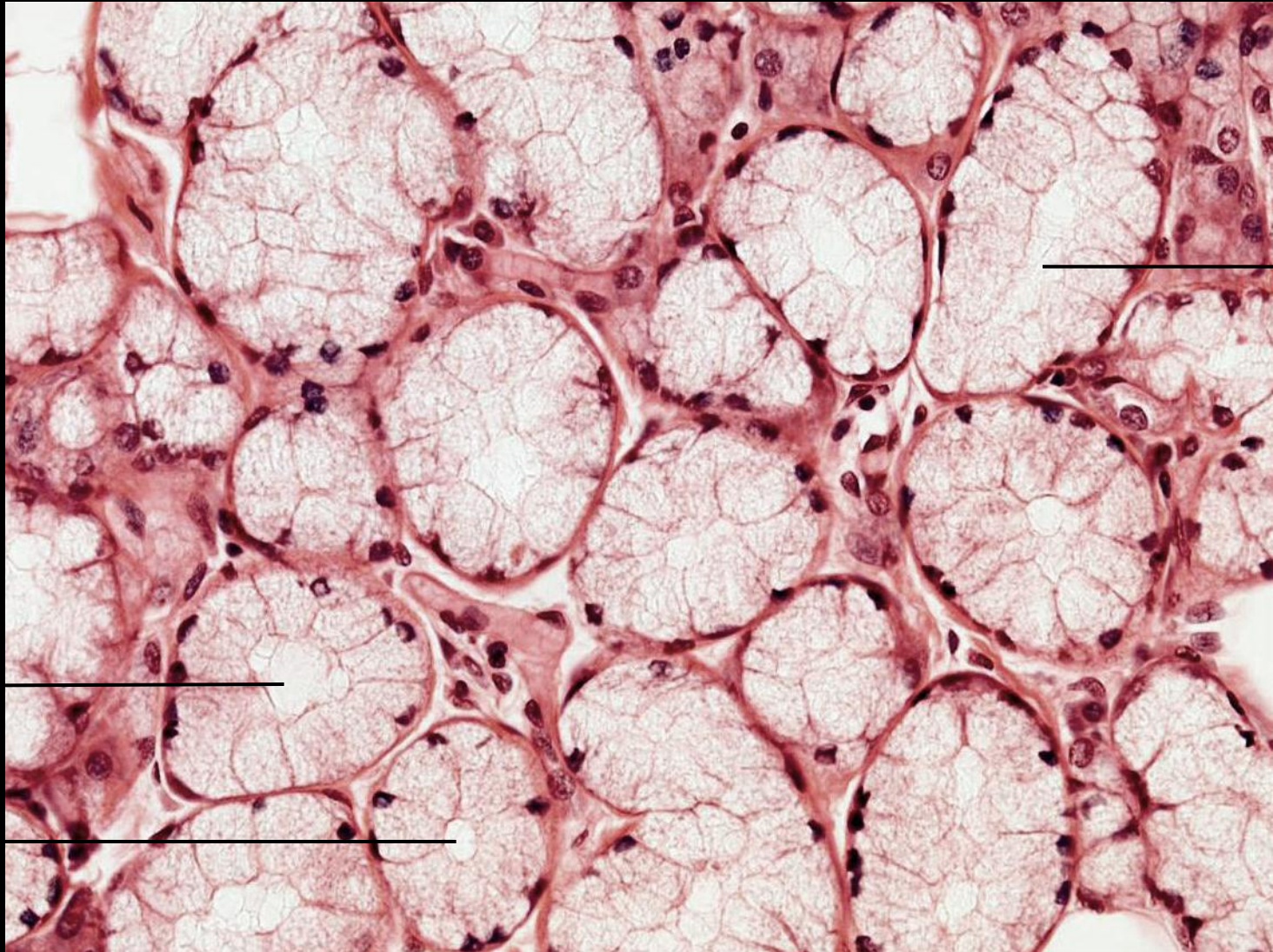


Seröse Drüsenendstücke, Glandula submandibularis (HE)



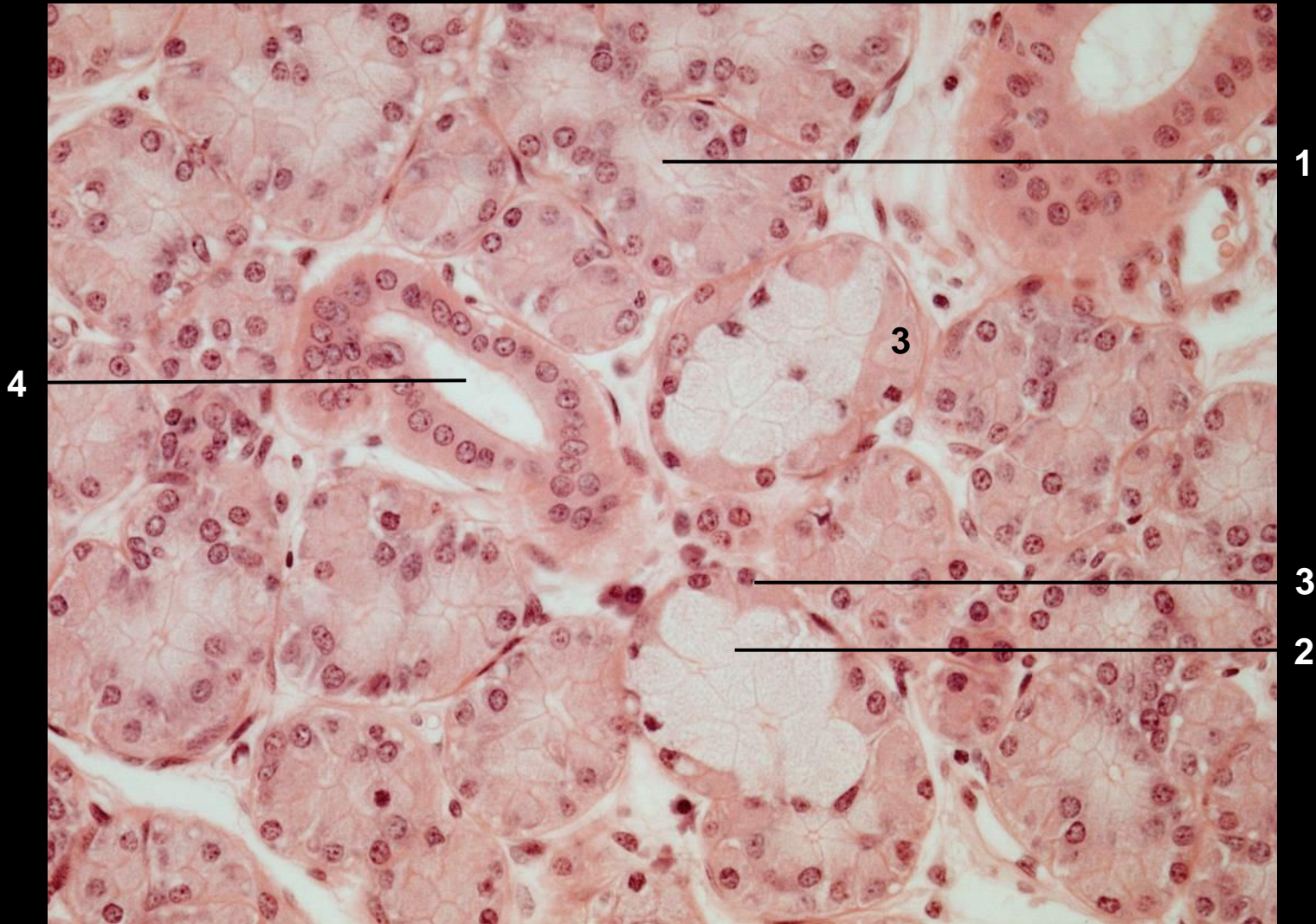
1 Lumen eines serösen Endstücks

Muköse Drüsenendstücke, Glandula sublingualis (HE)



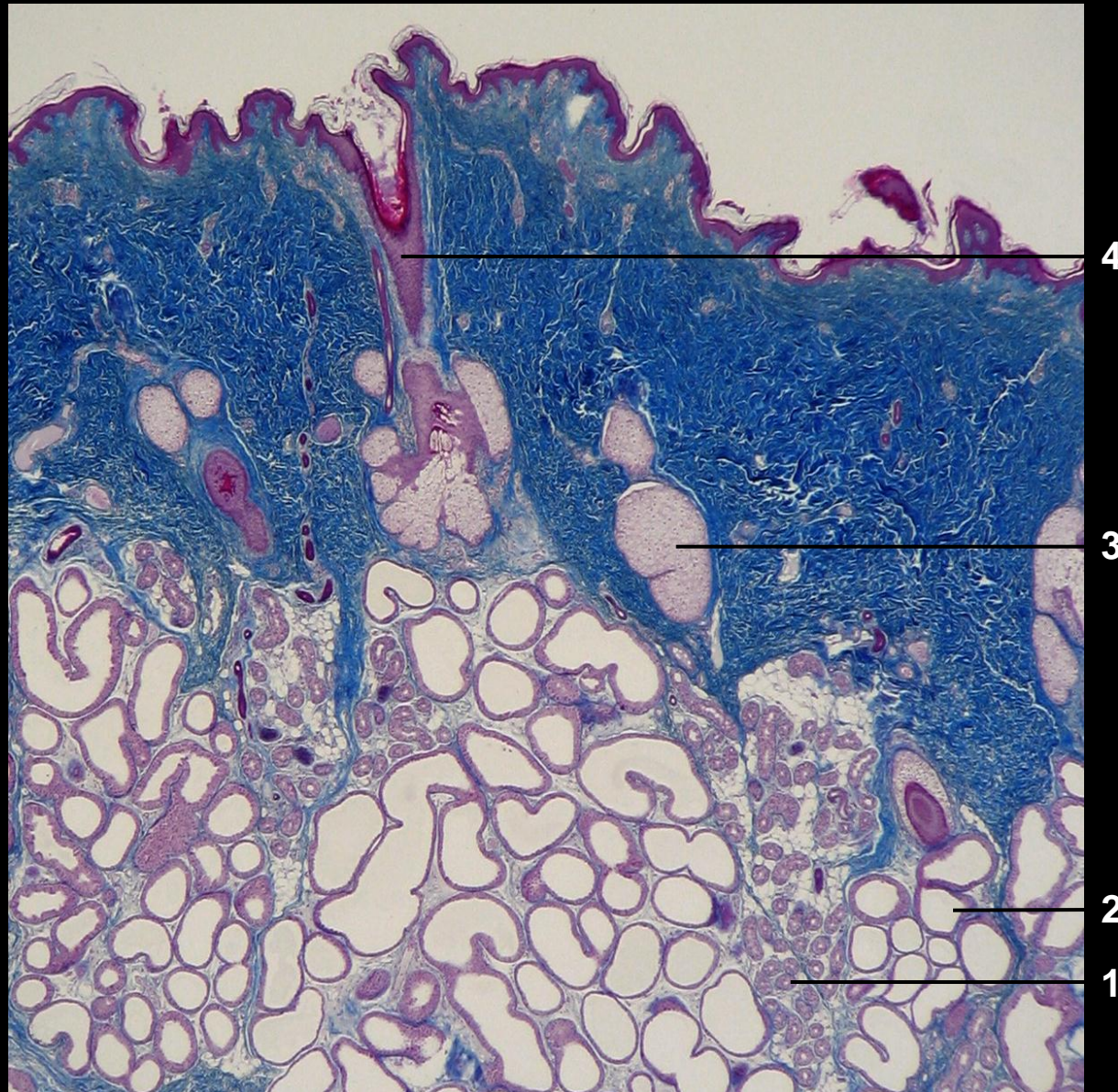
1 Lumen eines mukösen Endstücks

Gemischte (seromuköse Drüsenendstücke),
Glandula submandibularis (HE)



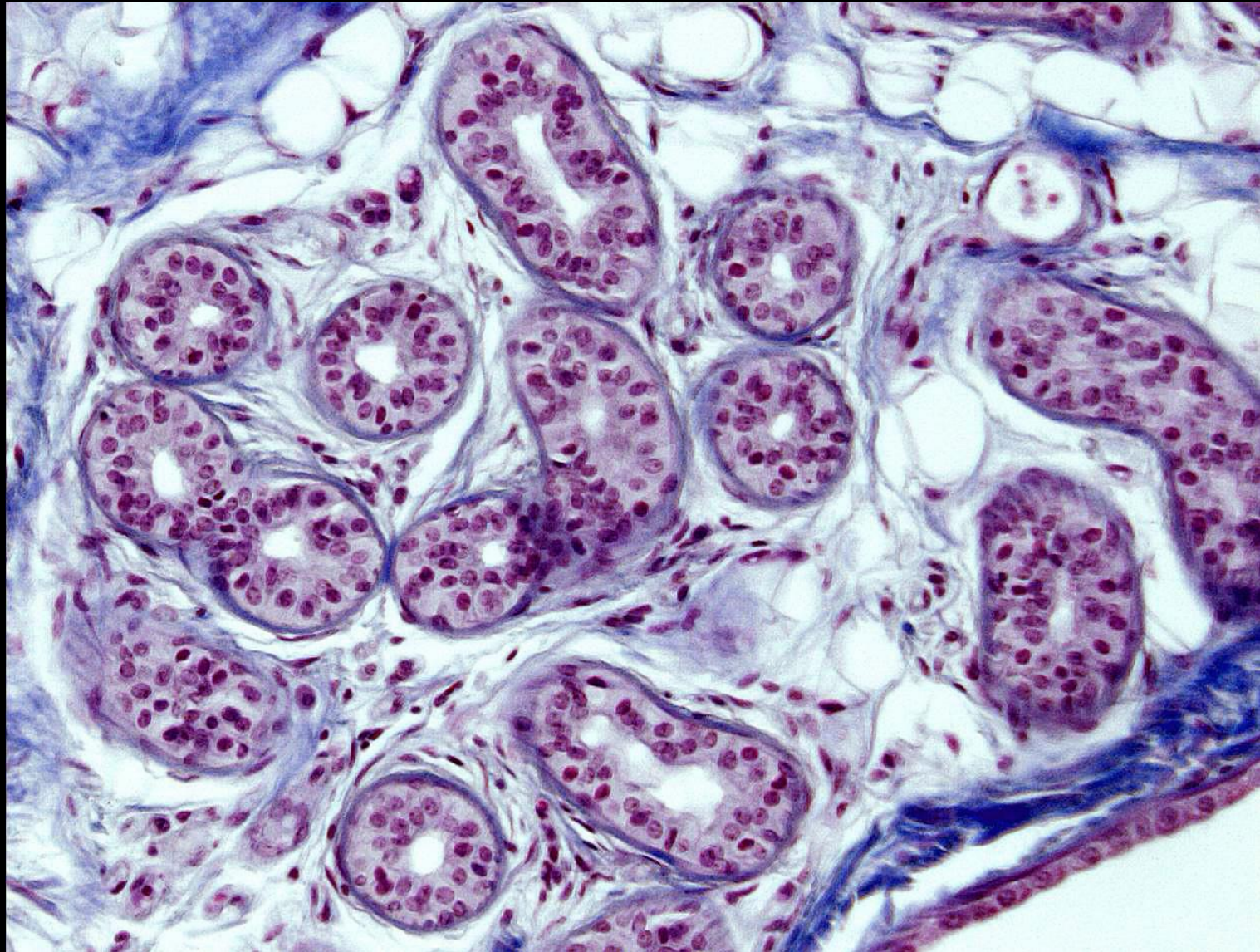
1 Lumen eines serösen Endstücks **2** muköse Drüsenzelle in einem gemischten Endstück **3** seröse Drüsenzellen in einem gemischten Endstück (seröser Halbmond) **4** Lumen eines Sekretrohrs (Teil des Ausführungsgangsystems)

Hautdrüsen - Übersicht (Masson-Trichrom)

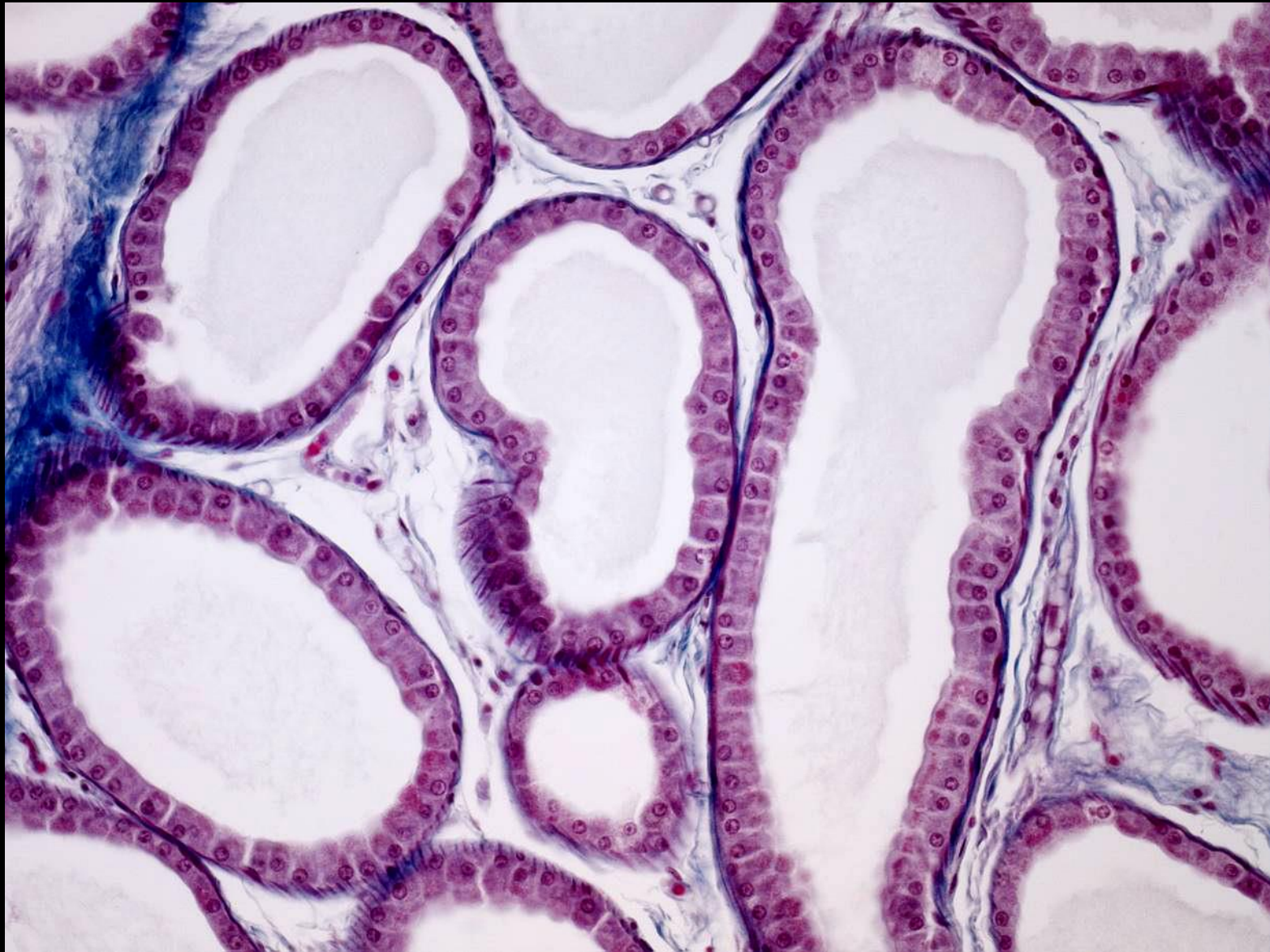


- 1 ekkrine Schweißdrüse 2 apokrine Duftdrüse
3 holokrine Talgdrüse 4 Haarwurzel

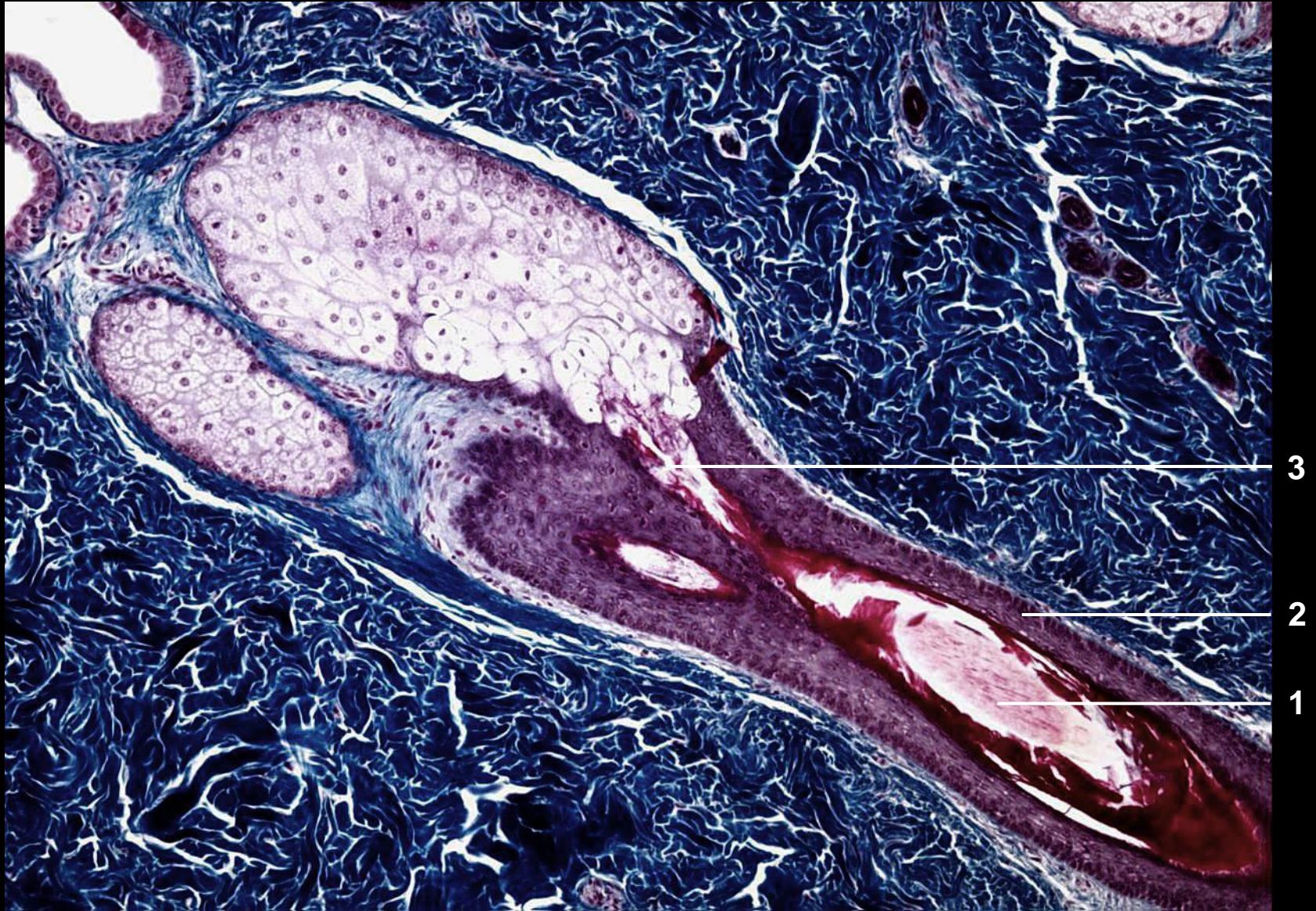
Hautdrüsen, ekkrine Schweißdrüse (Masson-Trichrom)



Hautdrüsen, apokrine Duftdrüse (Masson-Trichrom)

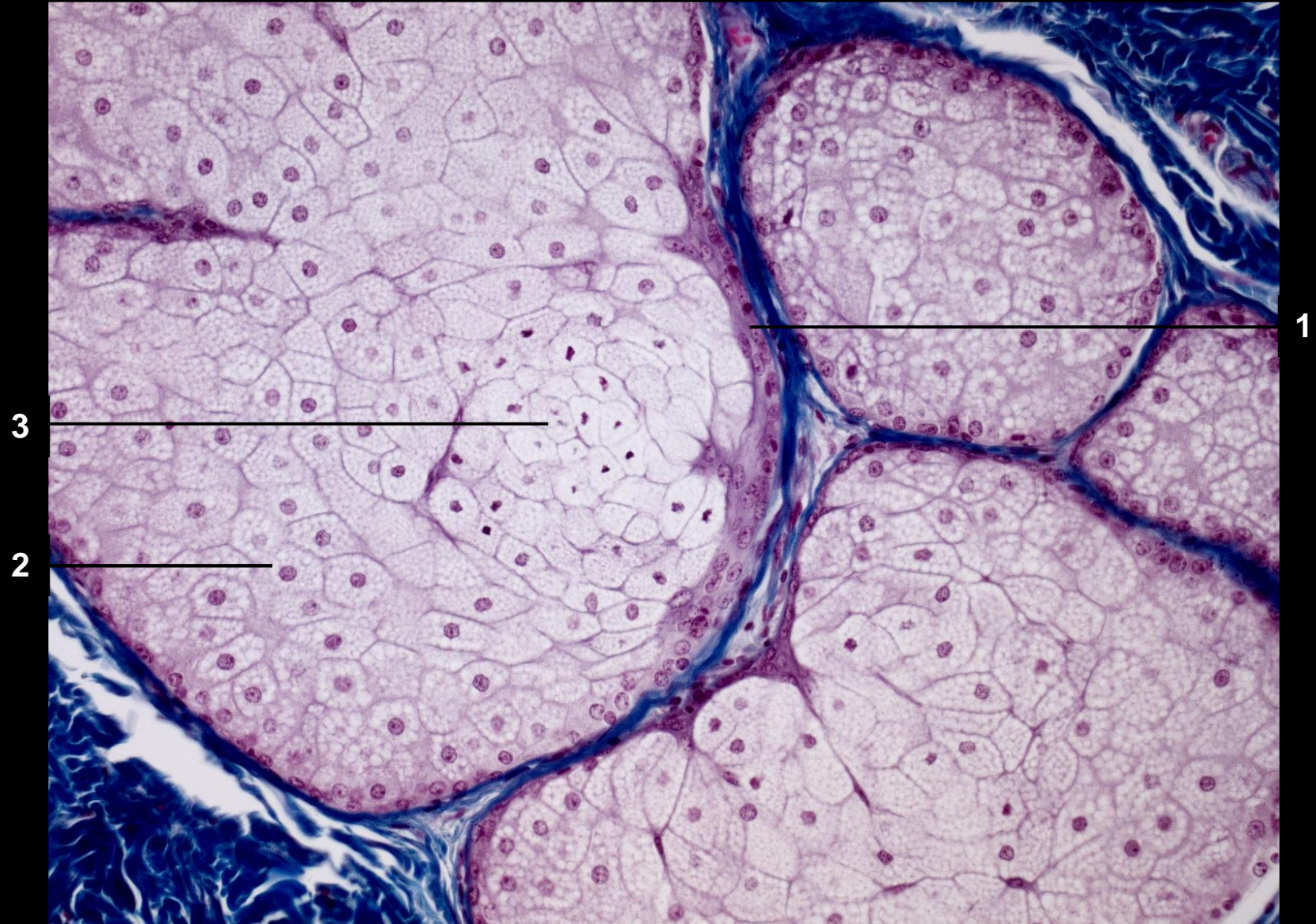


Hautdrüsen, holokrine Talgdrüse - Übersicht (Masson-Trichrom)



1 Haar 2 Haarwurzelscheide 3 Abfluss des Talgs in den Haartrichter

Hautdrüsen, holokrine Talgdrüse (Masson-Trichrom)



1 basale Zellen (mitotisch aktiv) 2 Talg-produzierende Zellen 3 reifes Sekret (Talg)