

5 Bindegewebe, Fettgewebe

kollagene und elastische Fasern

Aorta, Masson-Trichrom.....	2
Aorta, HE	3
Aorta, Elastika.....	4
Lymphknoten, Versilberung.....	5
Bindegewebsfasern, EM	6-9

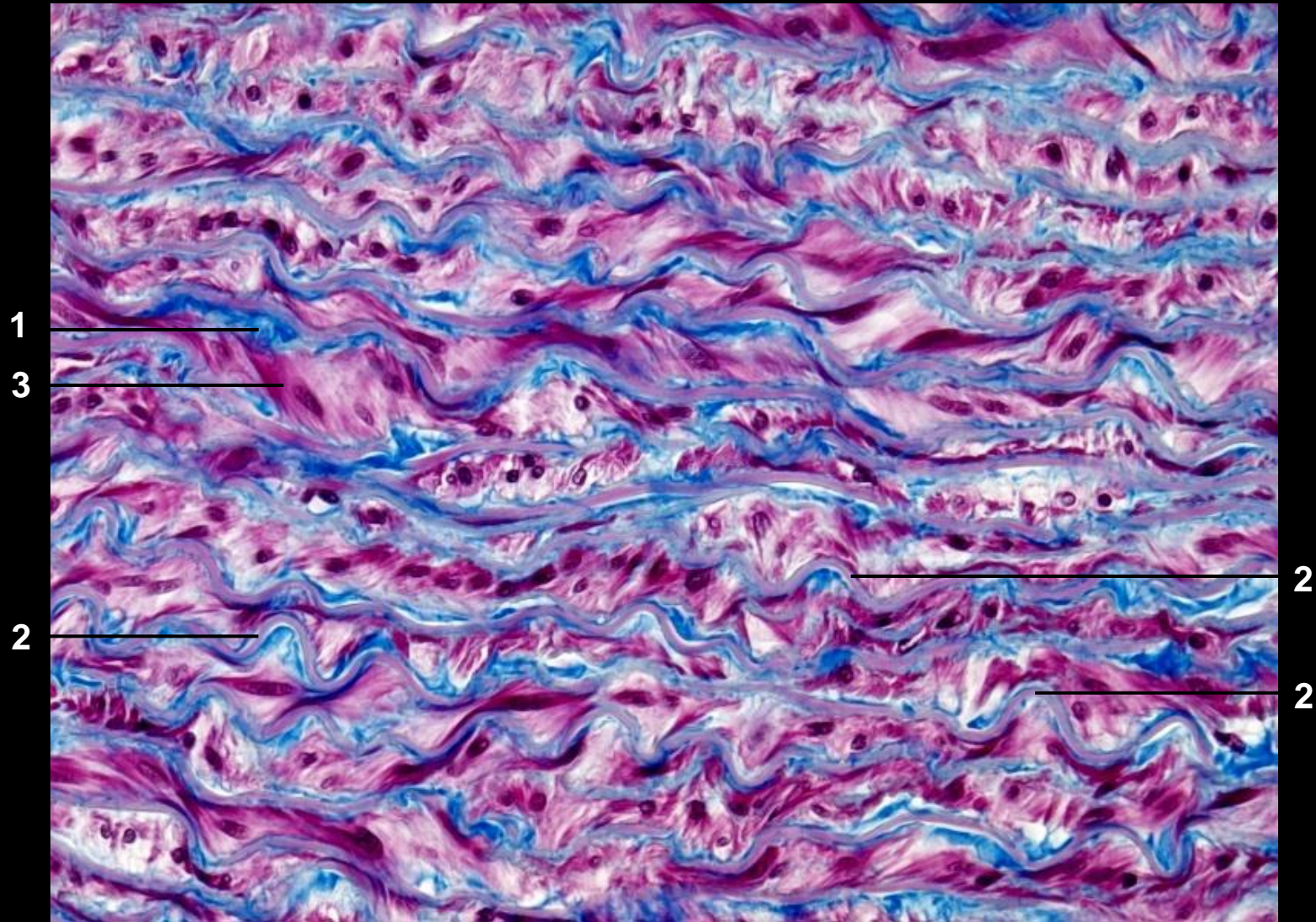
Bindegewebszellen

Fibroblasten: Mamma-Anlage, Neugeborenes, HE	10-12
Fibroblast, EM.....	6

Fettgewebe

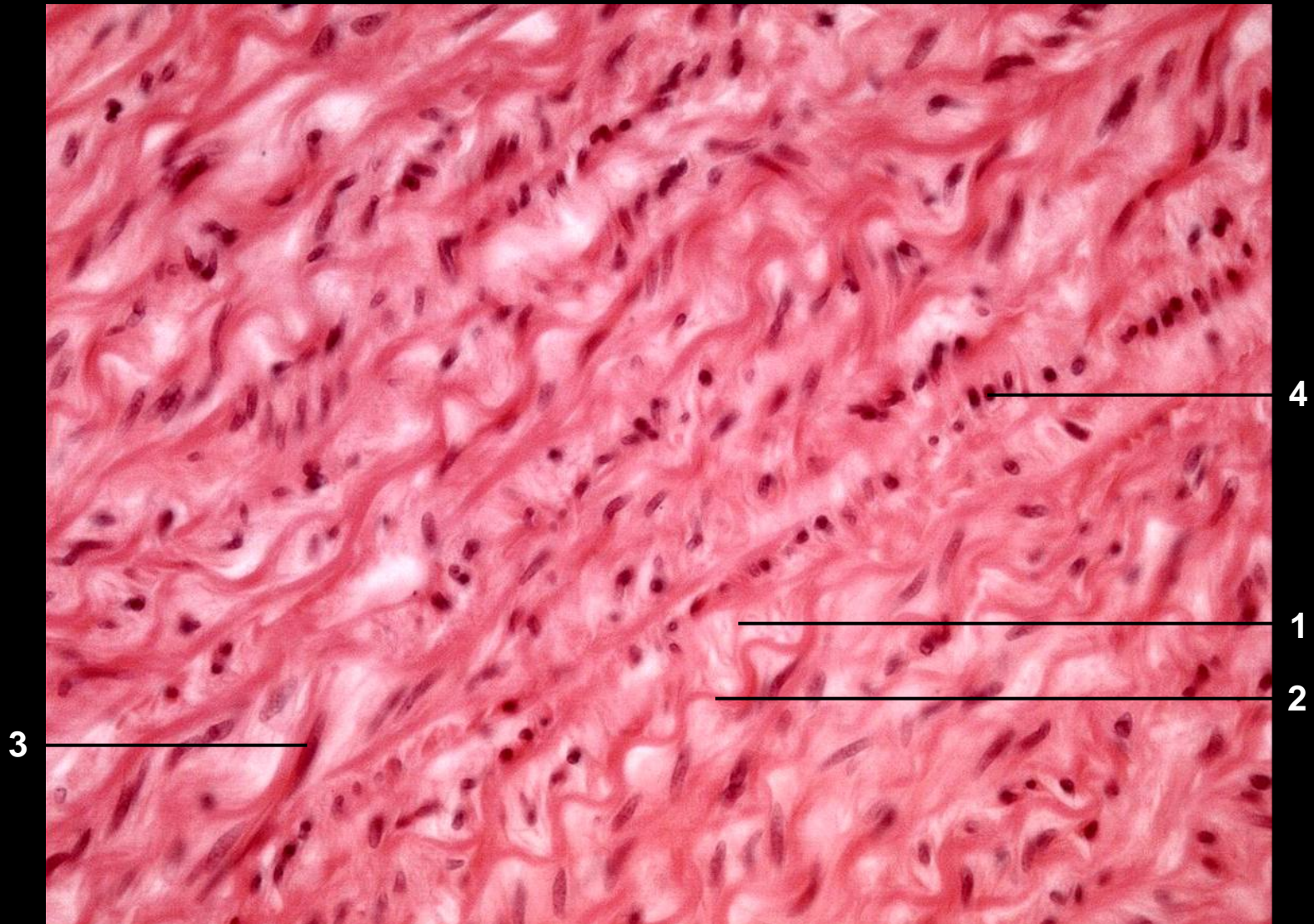
mesenterialer Lymphknoten, HE	13
Mesenterium, Katze, Häutchenpräparat, Sudan III	14

Kollagene und elastische Fasern, Aorta (Masson-Trichrom)



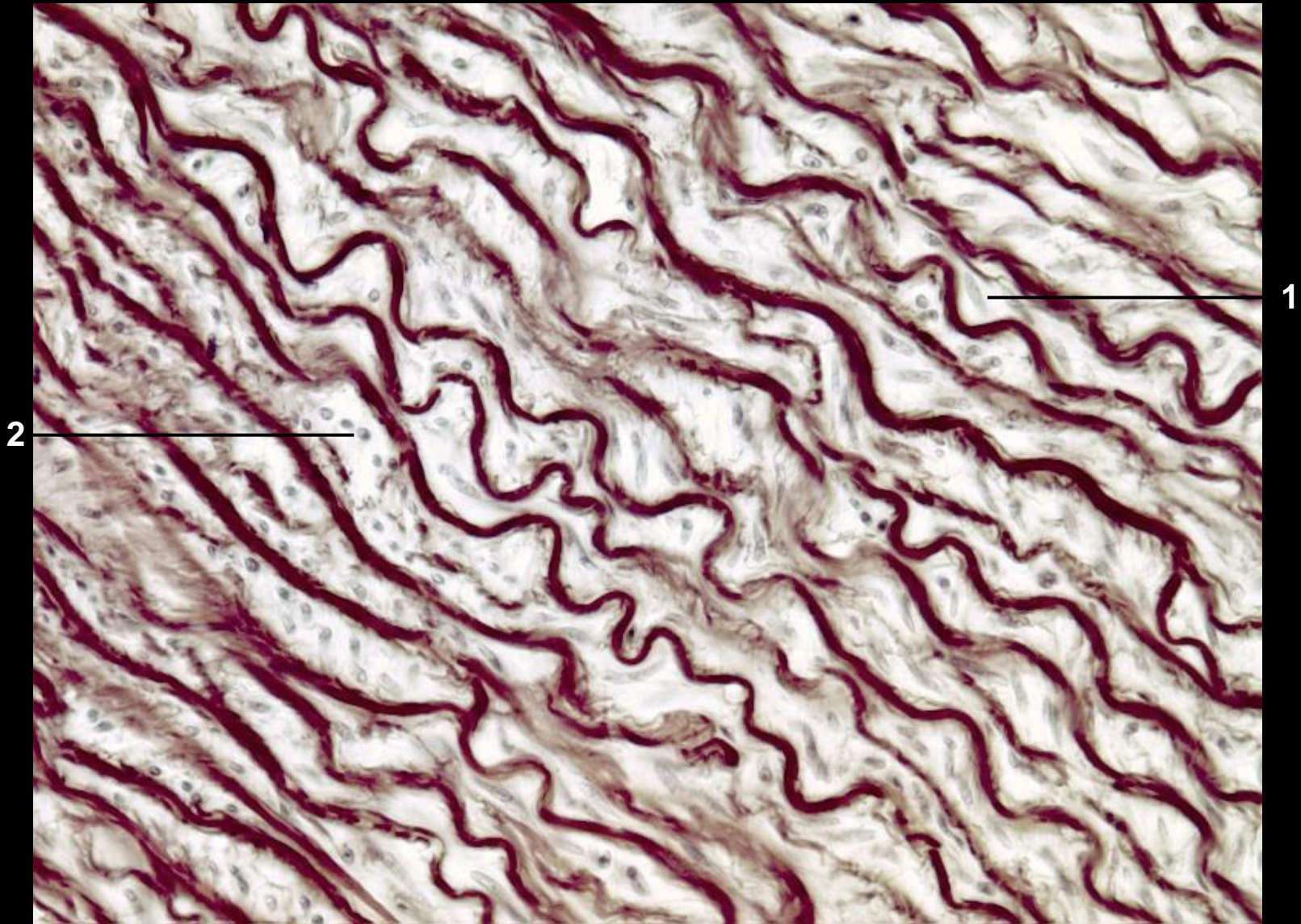
1 Kollagenfasern (leuchtend blau) 2 elastische Fasern (grau-blau)
3 glatte Muskelzelle (rot)

Kollagene und elastische Fasern, Aorta (HE)



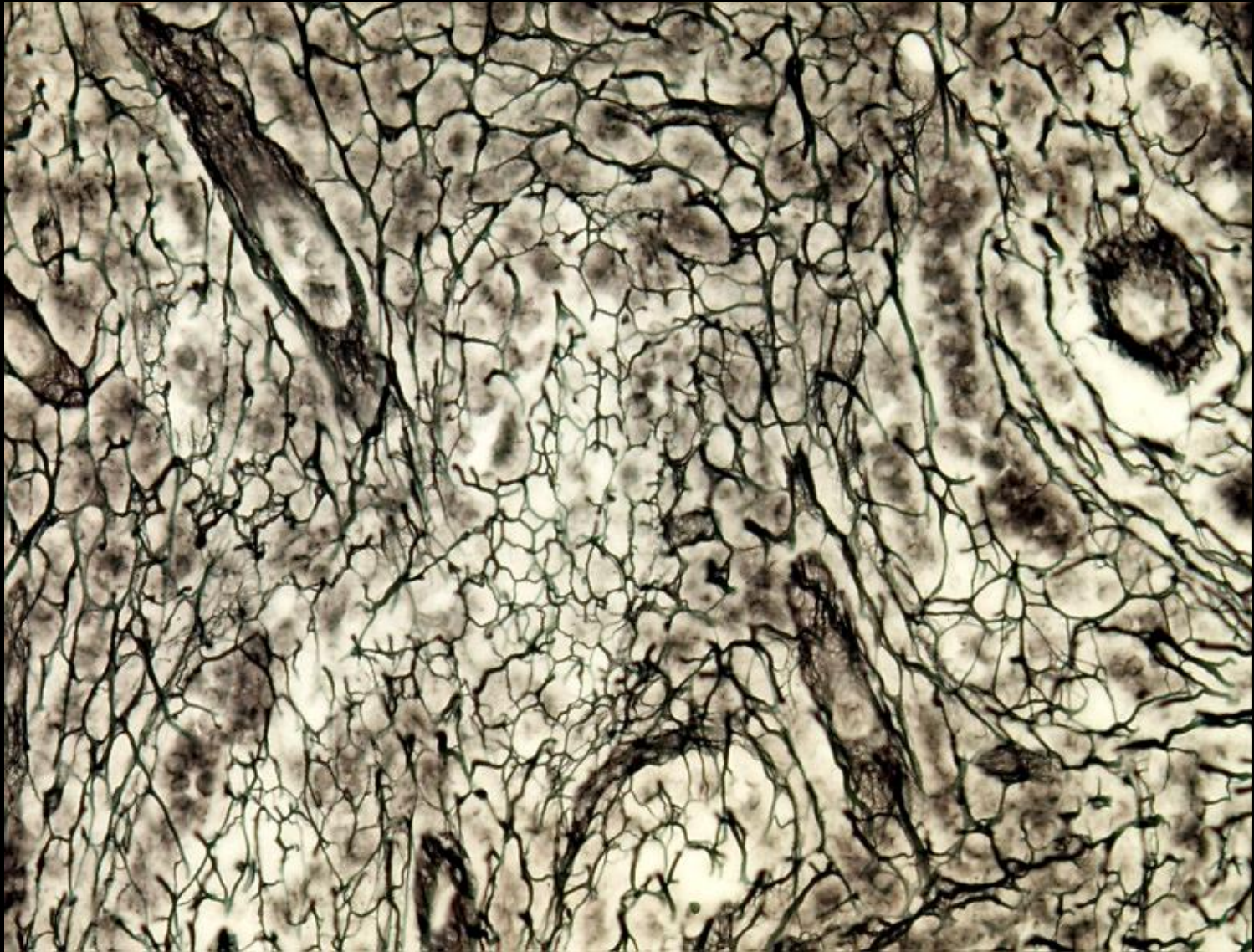
1 Kollagenfasern 2 elastische Fasern 3 längs und 4 quer geschnittene Kerne glatter Muskelzellen

Elastische Fasern, Aorta (Elastika)

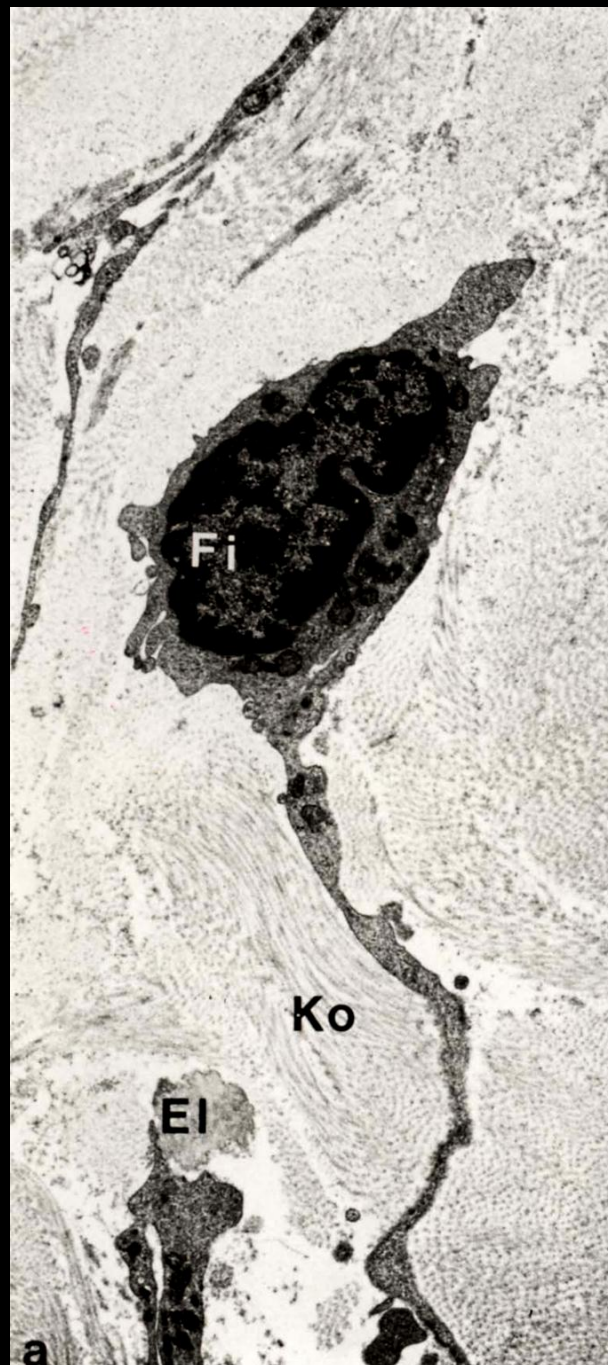


1 längs und 2 quer geschnittene Kerne glatter Muskelzellen

Retikulinfasern, Lymphknoten (Versilberung)

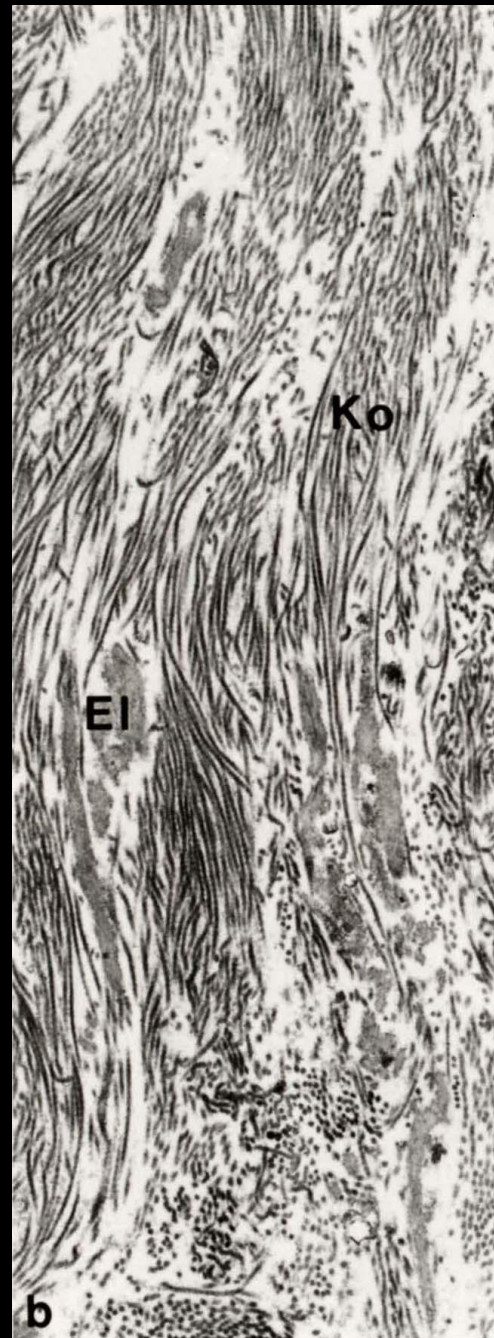


Bindegewebe, EM
Übersicht



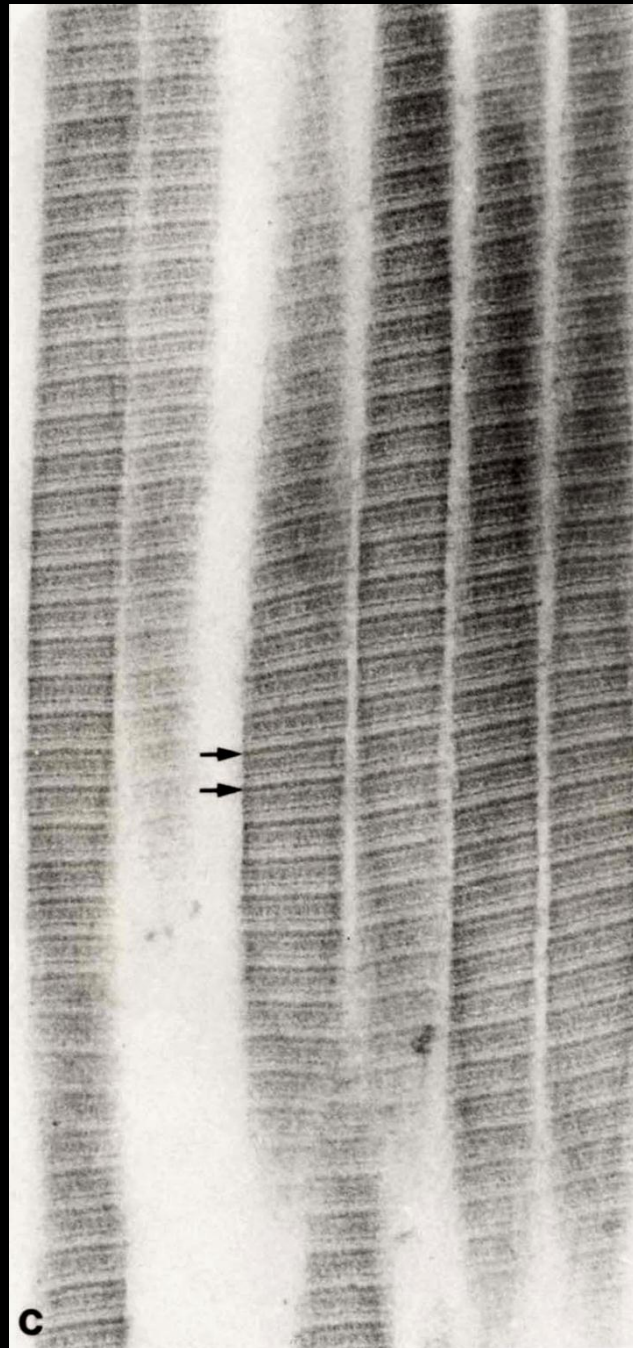
Fibroblast (**Fi**), kollagene Fibrillenbündel (**Ko**) und kleine elastische Faser (**EI**) in der Wand eines Bronchus, Mensch. Dünnschnitt-EM

Bündel kollagener
Fibrillen (Ko) und
elastische Fasern (EI)



Tunica adventitia einer
Arterie, Mensch

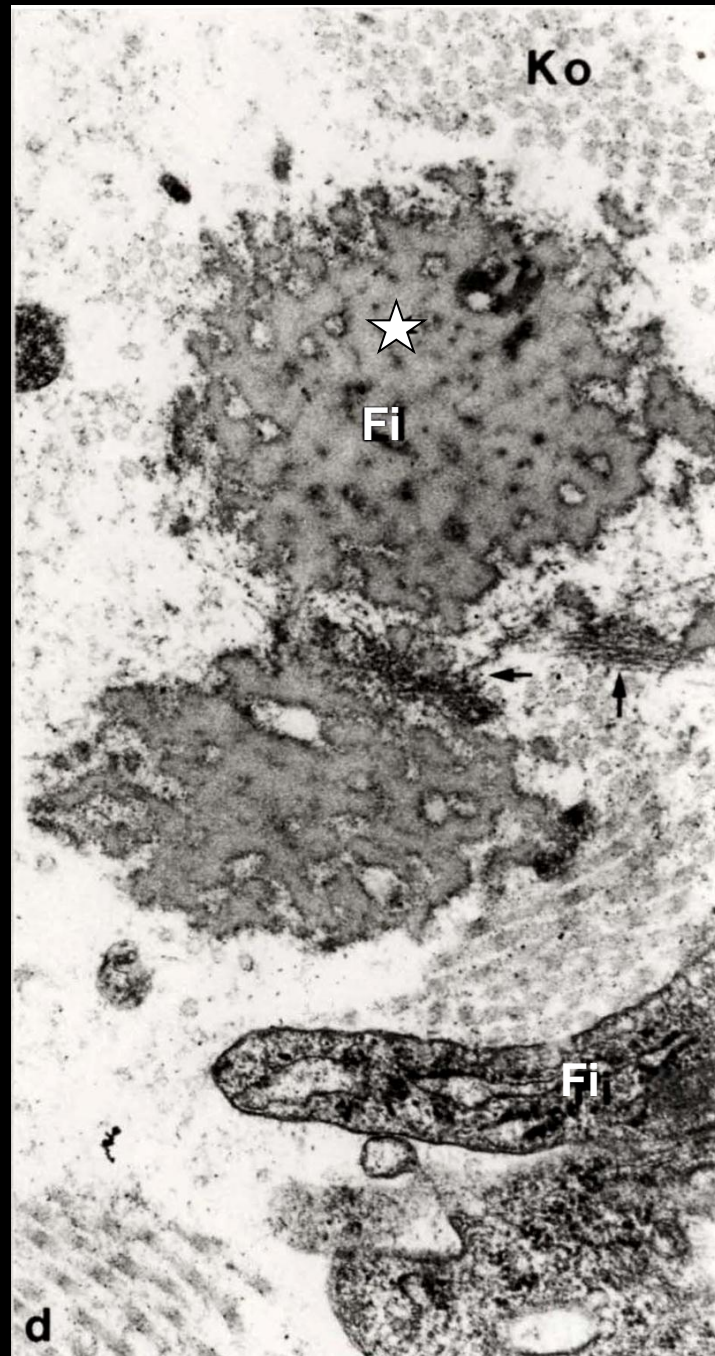
Kollagenfibrillen,
hohe Vergrößerung



Der Abstand zwischen den
Pfeilen entspricht einer
D-Periode (ca. 67 nm).

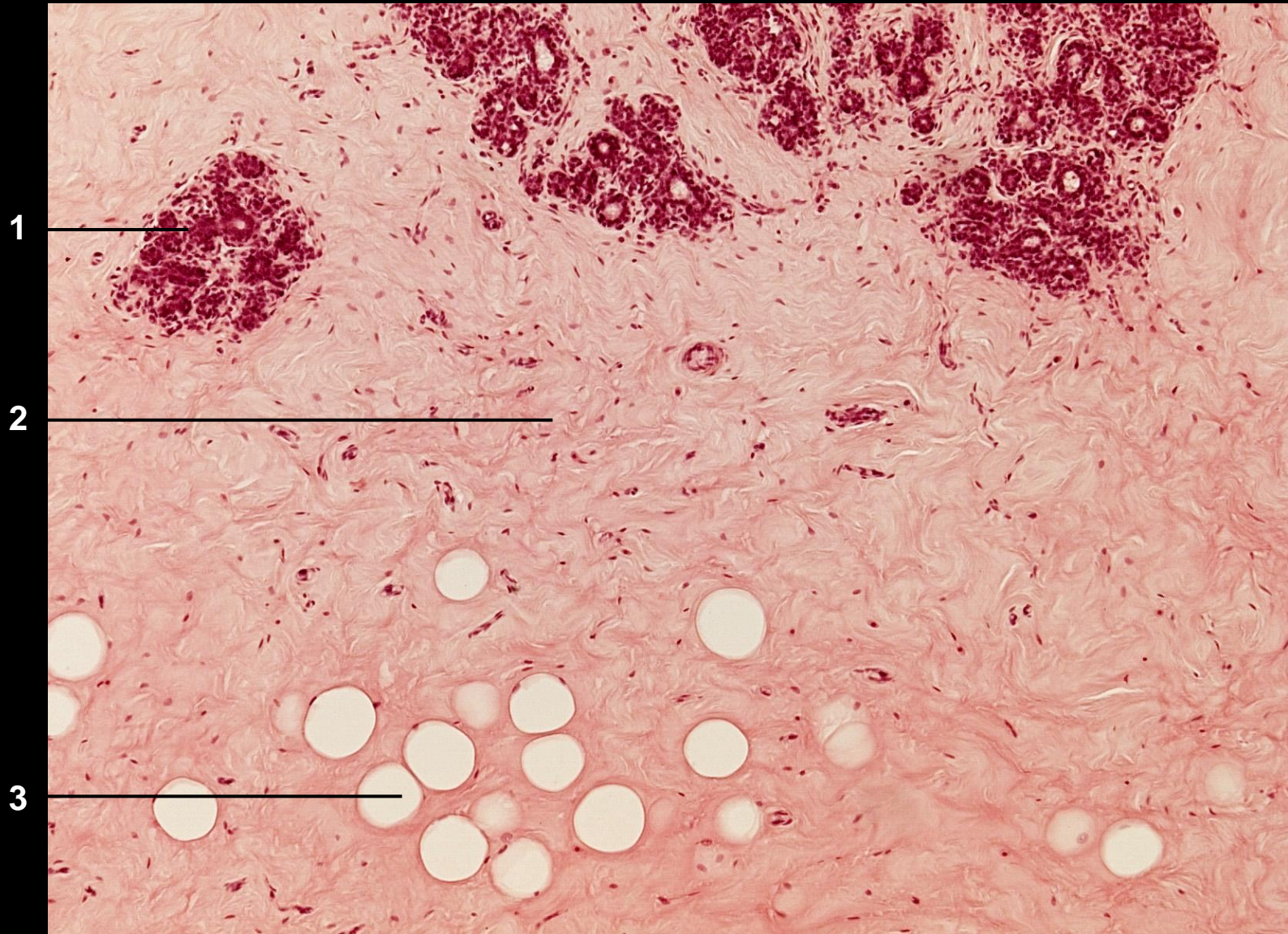
Elastische Fasern

(EI) mit amorphem Anteil (Elastin, **Sternchen**) und Mikrofibrillen (**Pfeile**)



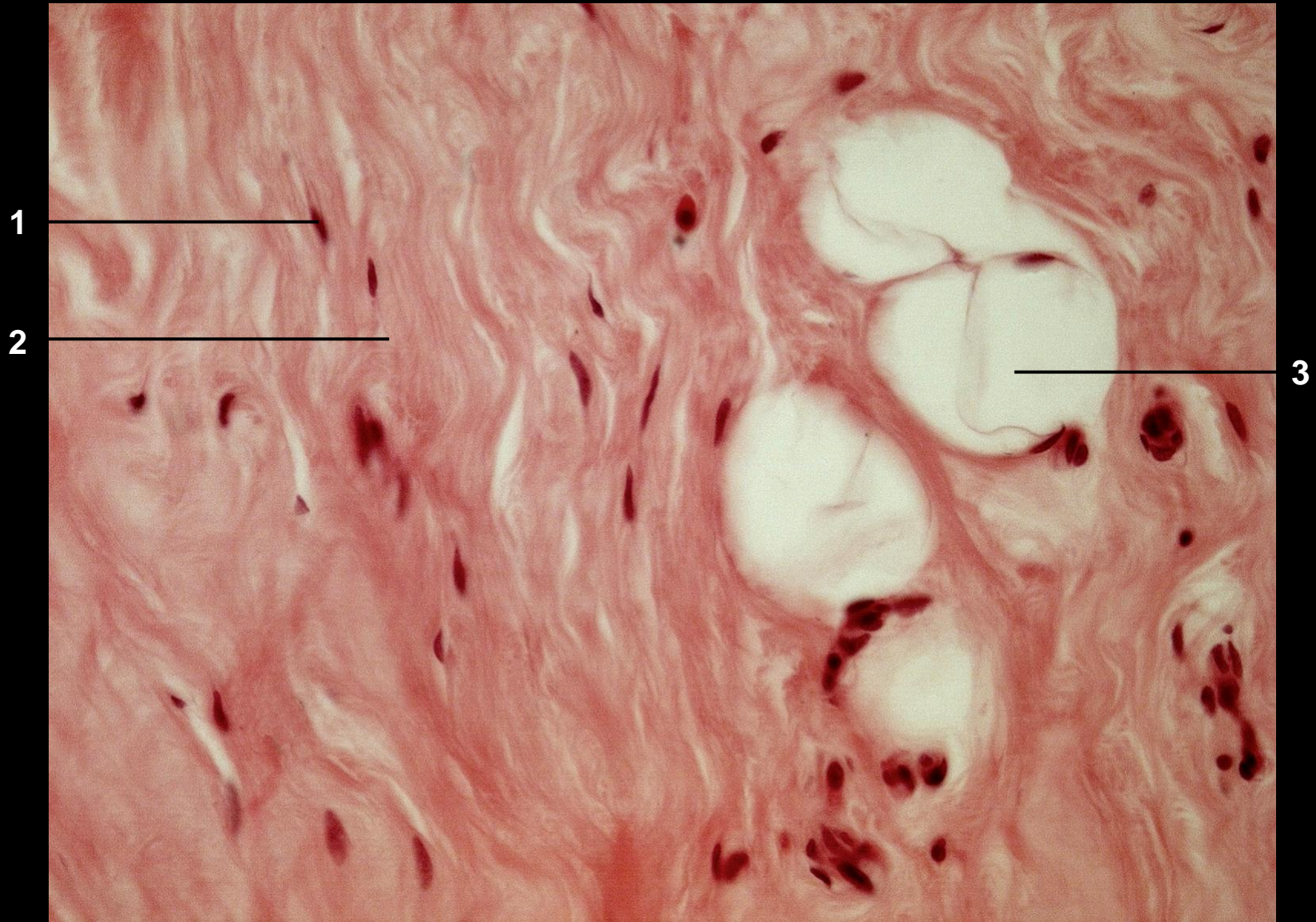
Ko Kollagenfibrillen
Fi Fibroblast
EM-Dünnschnitt

Fibroblasten, Mamma-Anlage, Übersicht (HE)



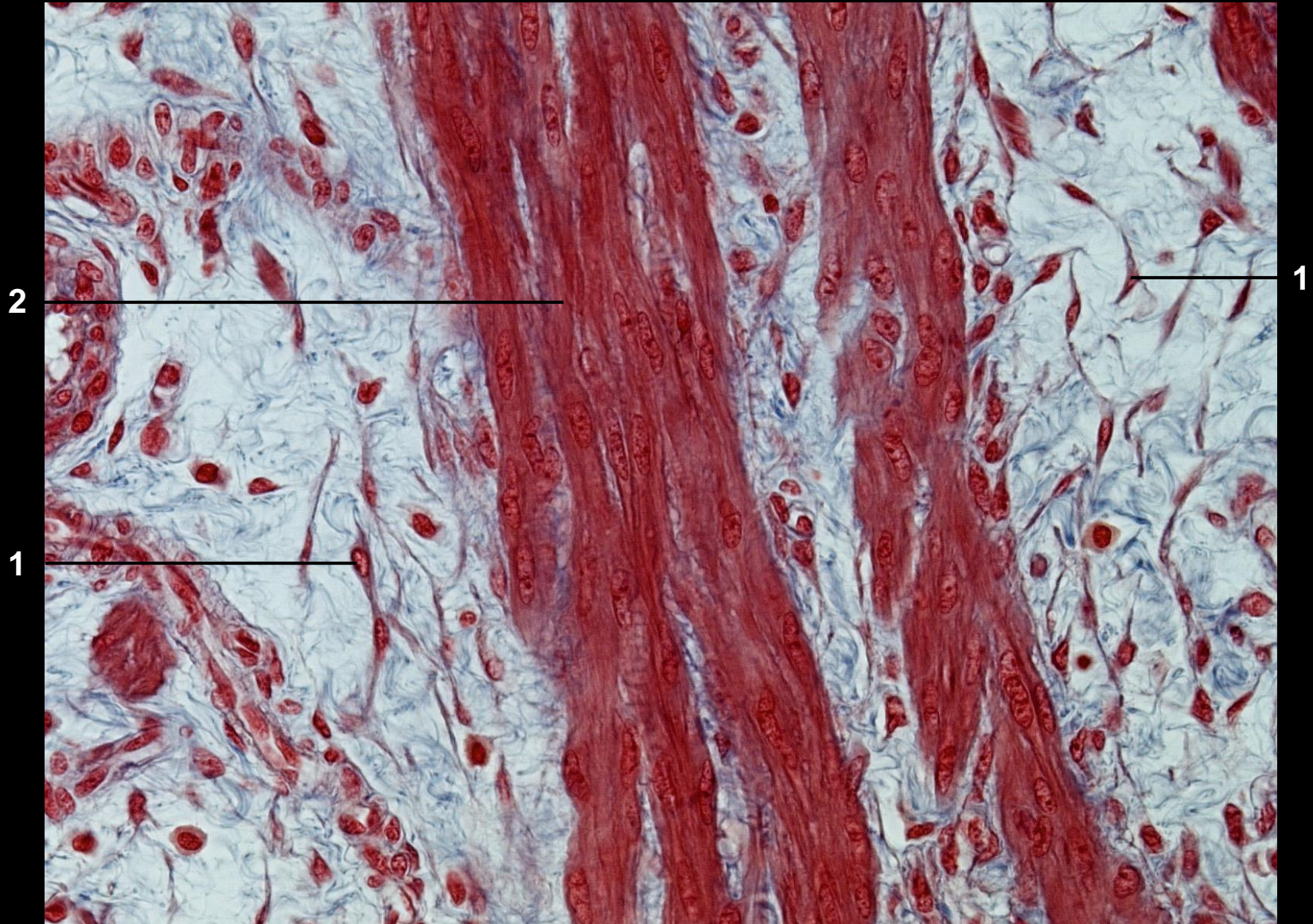
1 Drüsenanlage 2 Bindegewebe 3 Fettzelle

Fibroblasten im kollagenen Bindegewebe, Mamma-Anlage (HE)



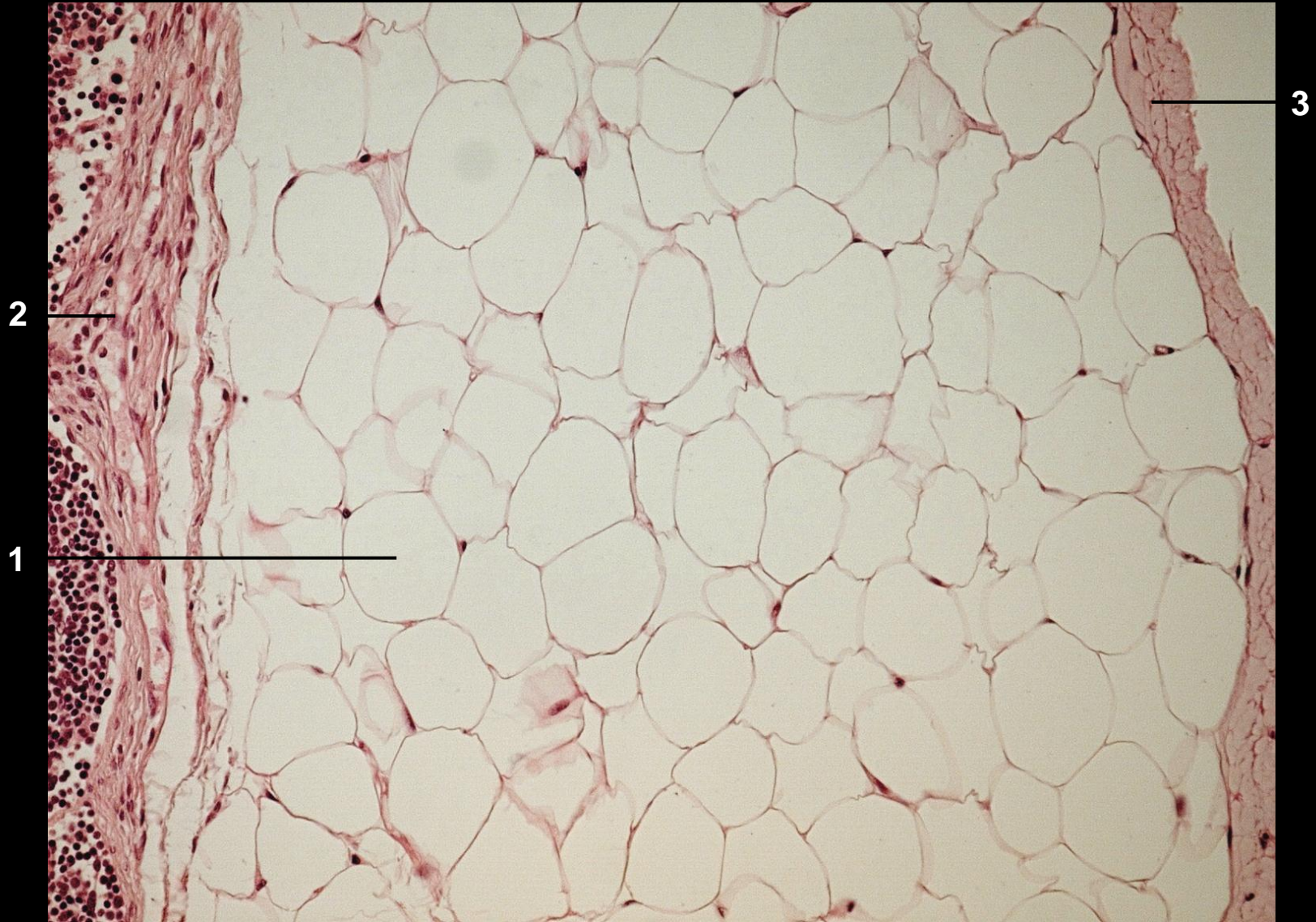
- 1 Kern eines Fibroblasten im straffen Bindegewebe 2 kollagene Fasern
3 Fettzelle

Fibroblasten und glatte Muskulatur, Uterus (Azan)



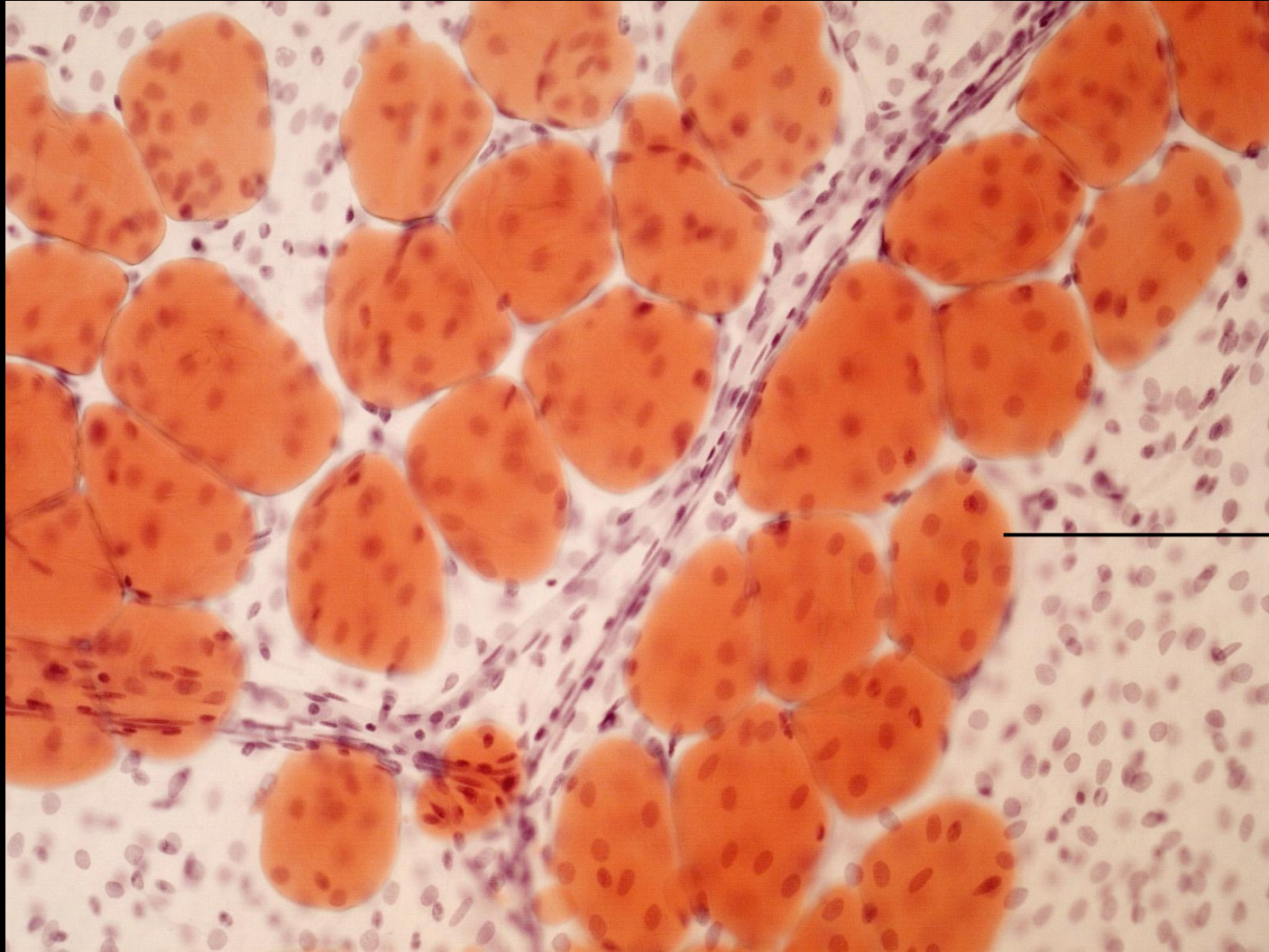
1 Fibroblast in lockerem Bindegewebe 2 glatte Muskulatur, längs

Weißes (univakuoläres) Fettgewebe, Mesenterium (HE)



1 Vakuole einer Fettzelle 2 Kapsel eines Lymphknotens 3 Peritoneum

Weißes (univakuoläres) Fettgewebe, Mesenterium, Häutchenpräparat (Sudan)



1

1 Fett in einer Fettzelle (orange)

Die zahlreichen mit Hämalan blau gefärbten Kerne gehören zu Fettzellen, peritonealen Mesothelzellen, Fibroblasten und Zellen in der Wand von Blutgefäßen.