

# 7 Muskelgewebe

## **Quergestreifter Muskel**

Skelettmuskel: Zunge, HE .....	2-4
Herzmuskel: Ventrikelmuskulatur, HE .....	5,6

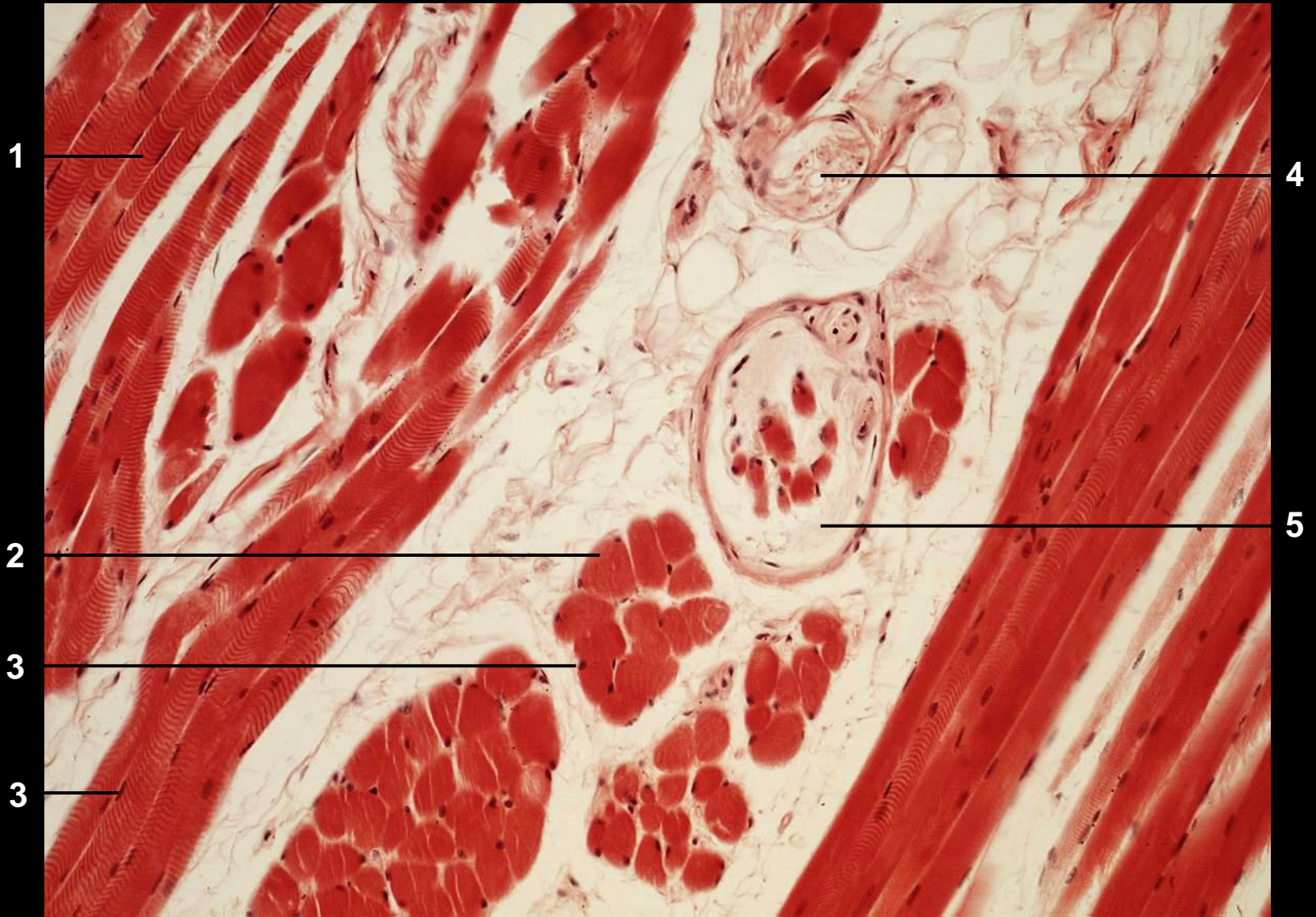
## **Glatte Muskel**

Uterus, HE .....	7,8
Uterus, Azan .....	9

## **Myoepithelzellen**

Achselhaut, Masson-Trichrom .....	10
-----------------------------------	----

# Skelettmuskulatur, Zunge - Übersicht (HE)



1 Muskelfaser, längs 2 Muskelfaser, quer 3 Kern einer Skelettmuskelfaser  
4 Nerv 5 Muskelspindel

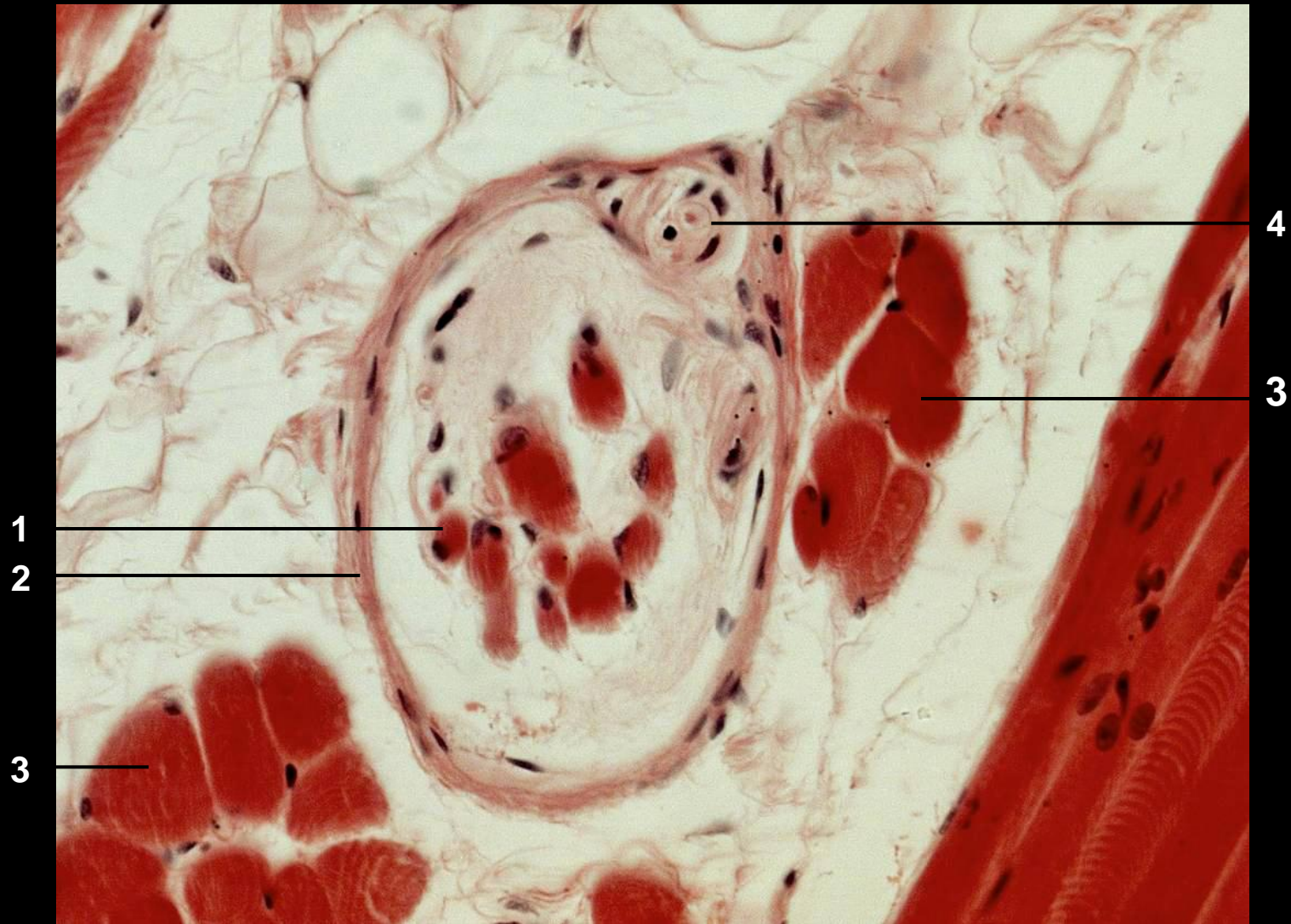
## Skelettmuskulatur, Fasern längs, Zunge (HE)



1 A-Bande 2 I-Bande mit dünnem, dunklem Z-Streifen

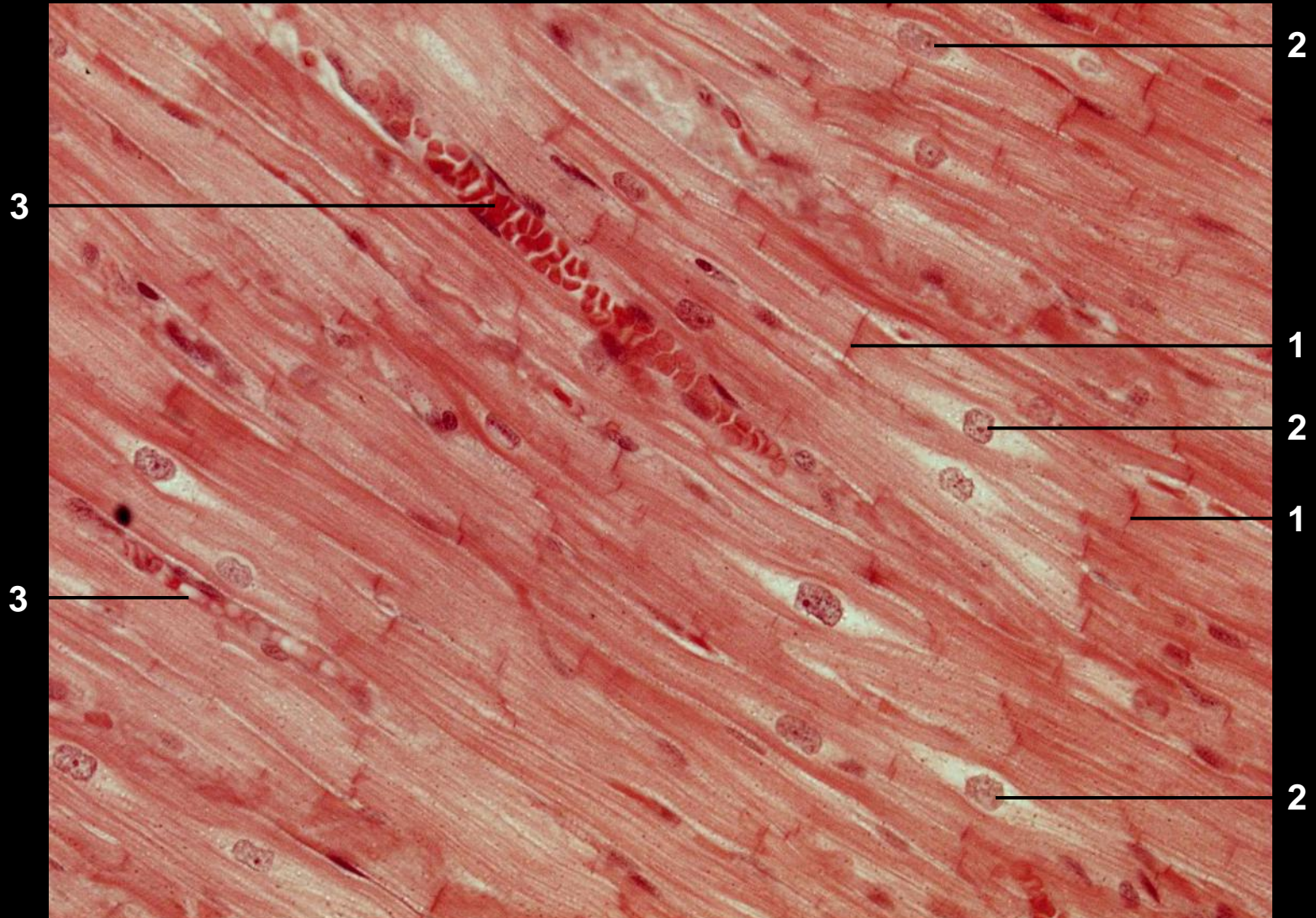


## Skelettmuskulatur, Muskelspindel, quer, Zunge (HE)



1 intrafusale Muskelfaser 2 Spindelkapsel 3 extrafusale Muskelfaser  
4 Nervenfaser

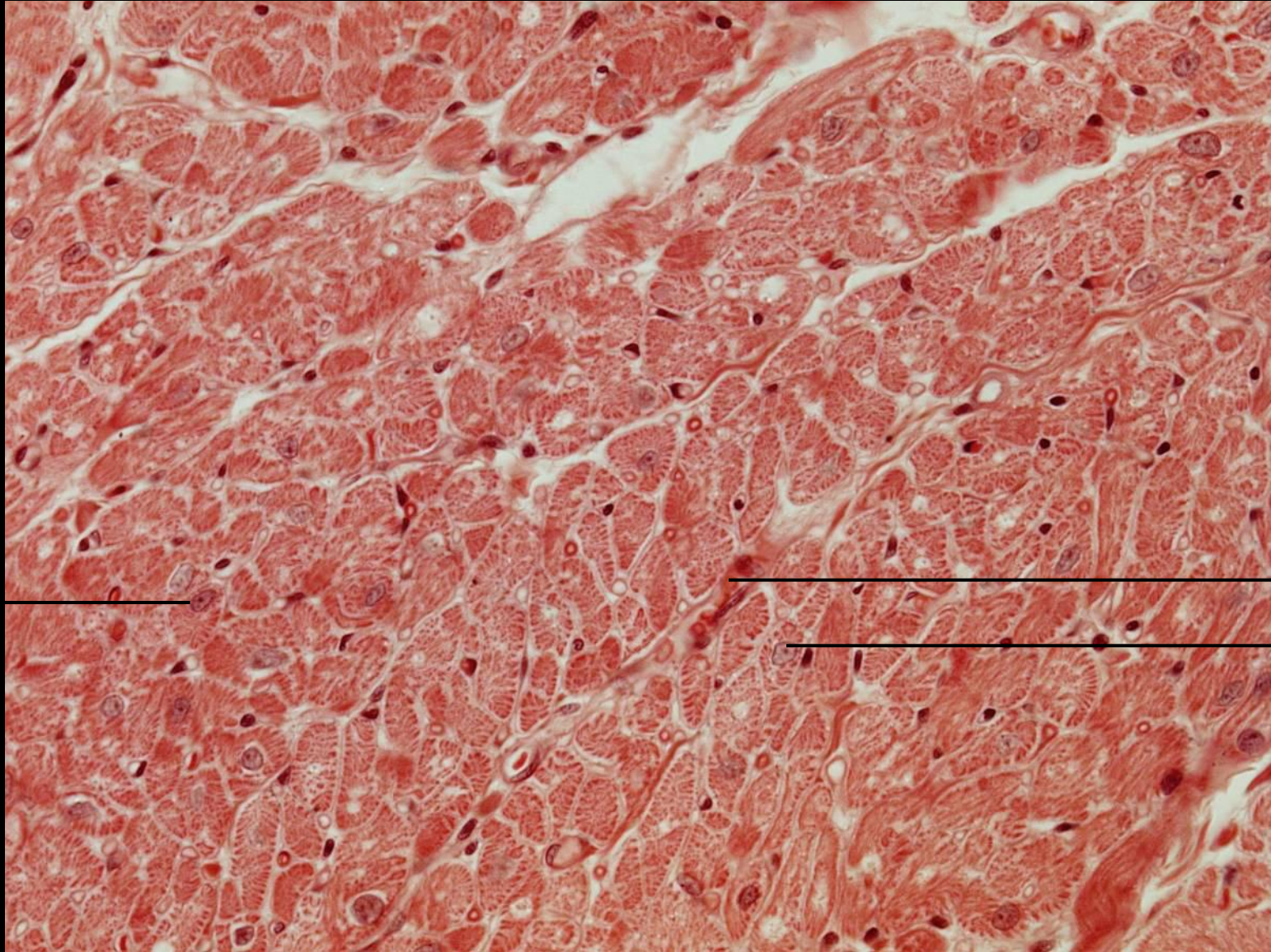
# Herzmuskulatur, längs, Ventrikelmyokard (HE)



- 1 Discus intercalaris (Glanzstreifen)
- 2 Kern einer Herzmuskelzelle
- 3 Blutgefäß mit Erythrozyten



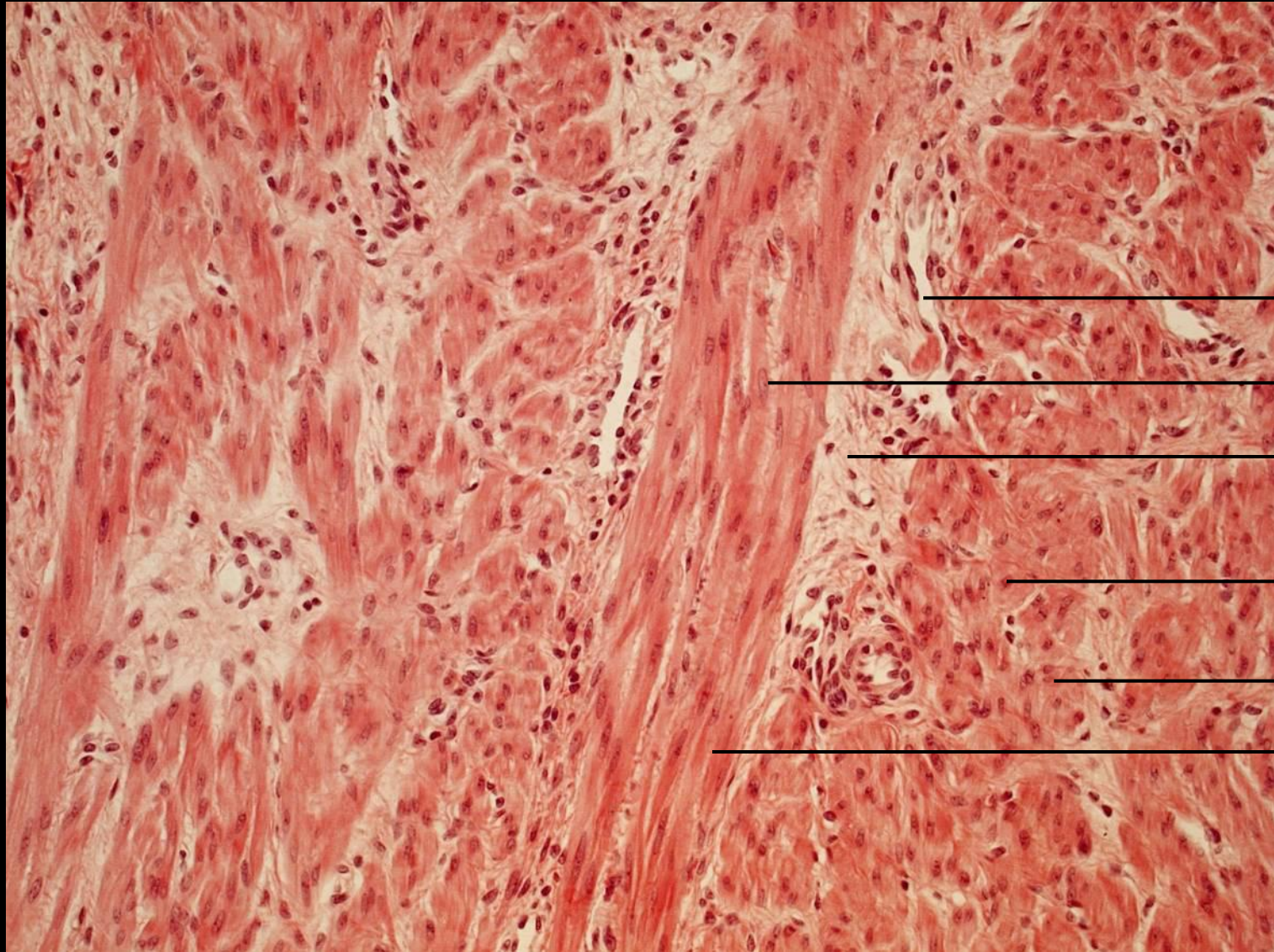
# Herzmuskulatur, quer, Ventrikelmyokard (HE)



1 Kern einer Herzmuskelzelle 2 Blutgefäß mit Erythrozyten



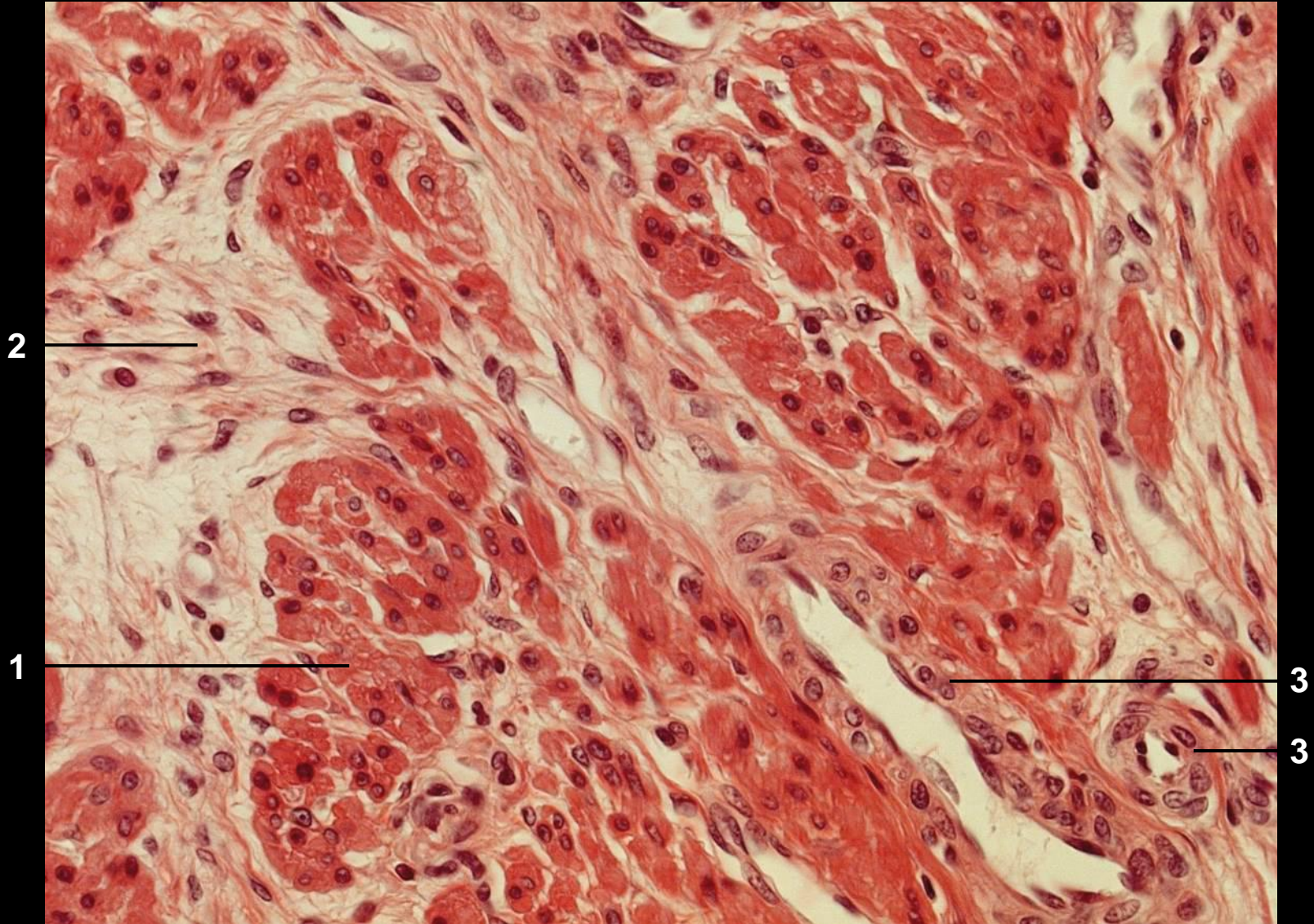
# glatte Muskulatur - Übersicht, Uterus (HE)



1 glatte Muskulatur, längs 2 glatte Muskulatur, quer 3 Kern einer glatten Muskelzelle 4 lockeres Bindegewebe 5 Blutgefäß



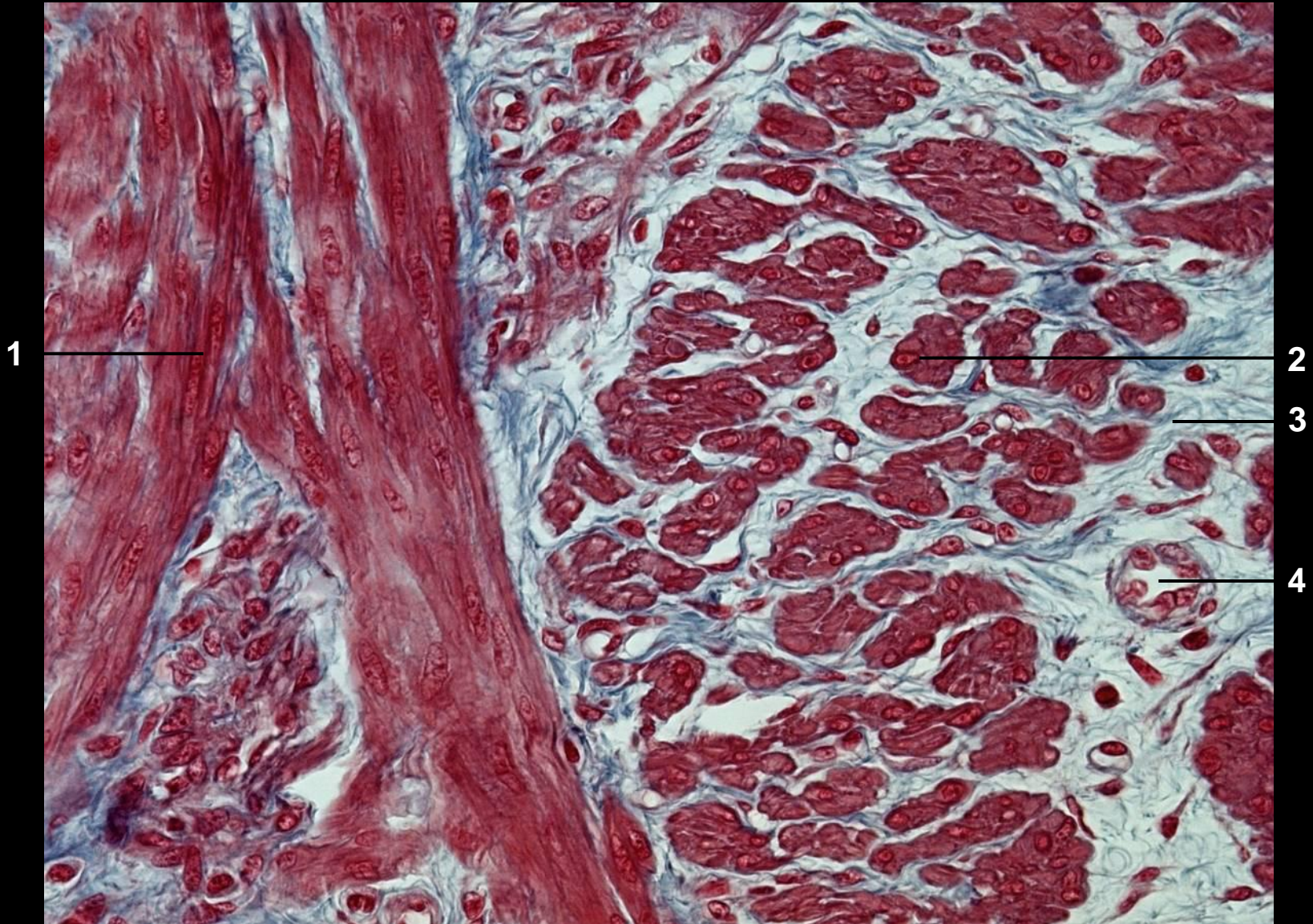
# glatte Muskulatur, Uterus (HE)



1 glatte Muskulatur, quer 2 Bindegewebe 3 glatte Muskelzellen in der Wand eines Blutgefäßes (Arteriole)



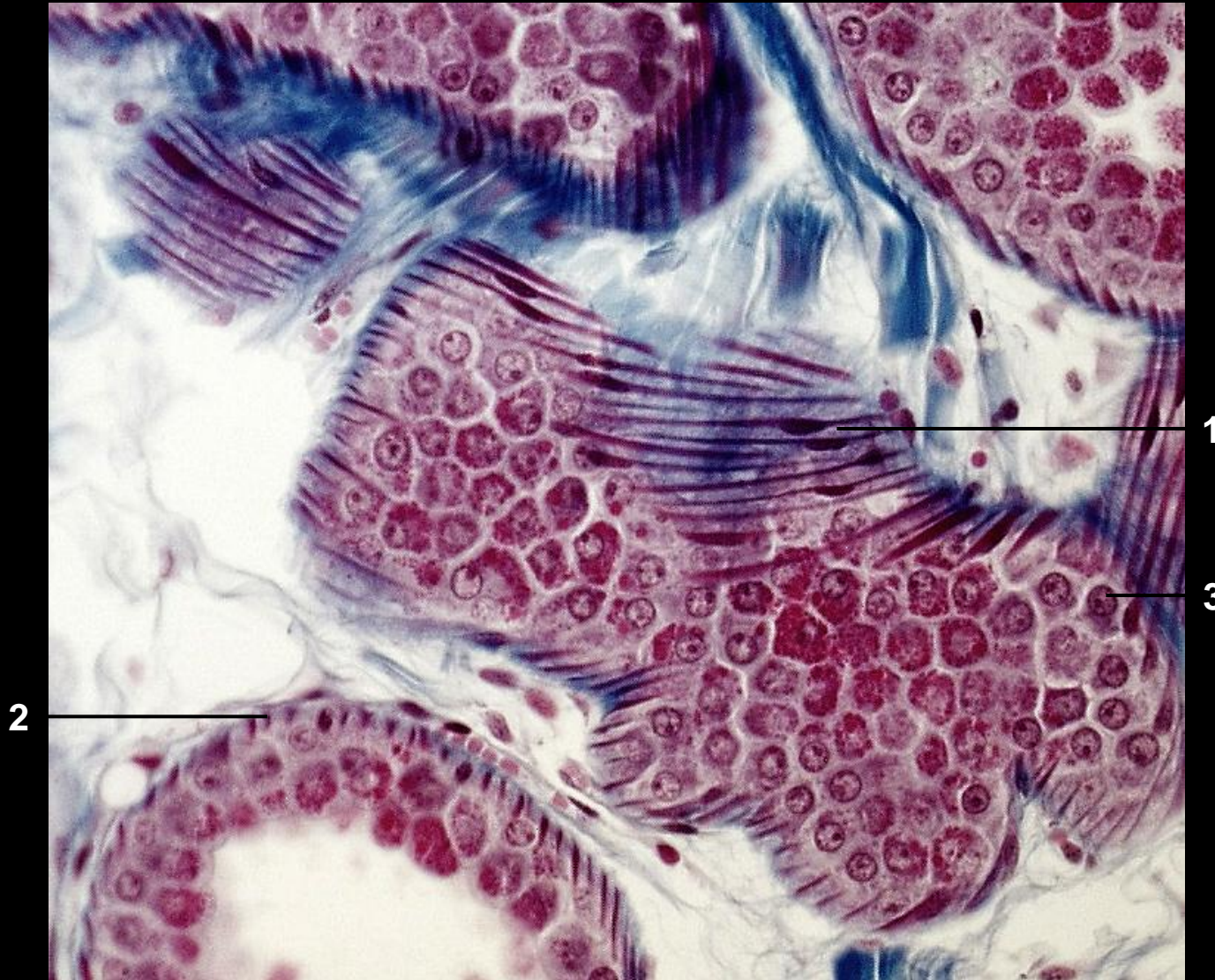
# glatte Muskulatur, Uterus (Azan)



1 glatte Muskulatur, längs 2 glatte Muskulatur, quer 3 lockeres Bindegewebe 4 Blutgefäß



# Myoepithelzellen, Achselhaut, apokrine Drüsen (Masson-Trichom)



- 1 Myoepithelzellen, längs    2 Myoepithelzellen, quer  
3 Kern einer Duftdrüsenzelle