

# 8 Nerven- und Gliagewebe

## **Nervenzellen**

|                                                                |     |
|----------------------------------------------------------------|-----|
| multipolar: Rückenmark, HE .....                               | 2,3 |
| multipolar vegetativ: Magen, Plexus myentericus, Goldner ..... | 4,5 |
| multipolar vegetativ: Glandula submandibularis, HE .....       | 6   |
| pseudounipolar: Spinalganglion, HE .....                       | 7,8 |

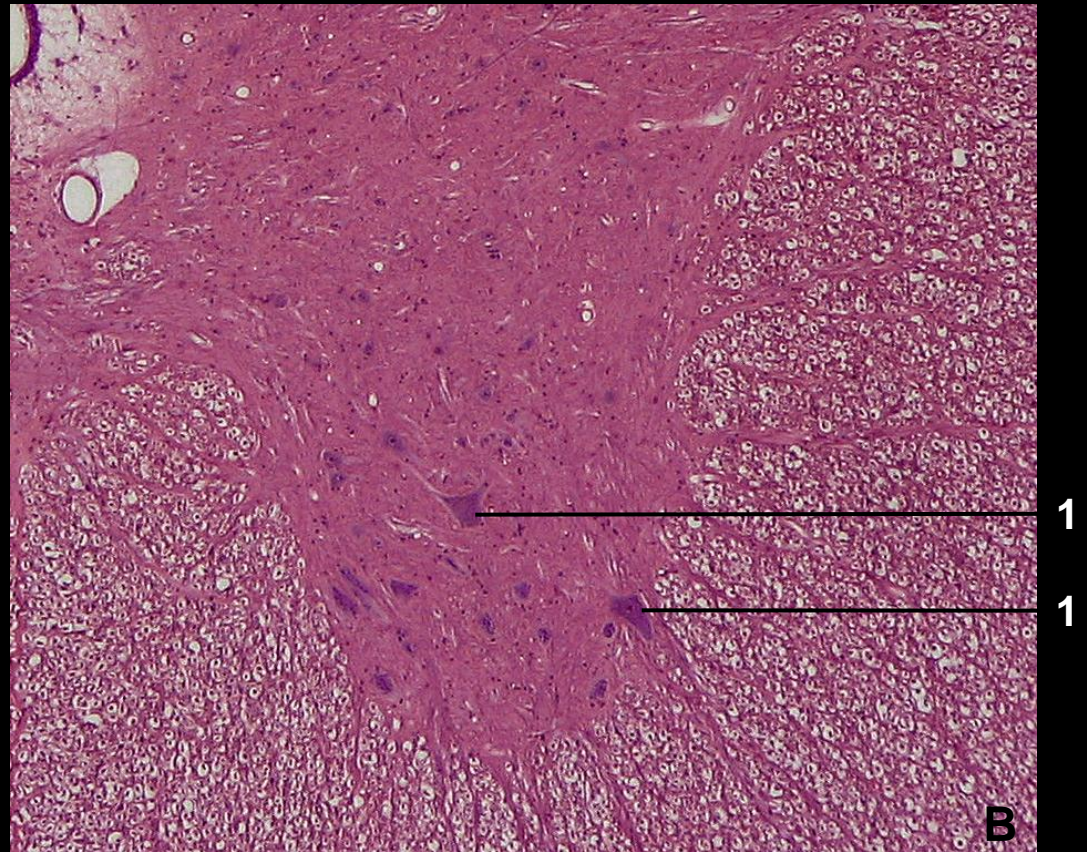
## **peripherer Nerv**

|                                             |       |
|---------------------------------------------|-------|
| quer: Azan.....                             | 9,10  |
| Silberimprägnierung nach Bielschowsky ..... | 11,12 |
| OsO <sub>4</sub> .....                      | 11,12 |
| längs: OsO <sub>4</sub> .....               | 13    |
| gemischter Nerv, quer, EM.....              | 14    |
| myelinisierte Nervenfasern, quer, EM .....  | 15    |

## **Glia**

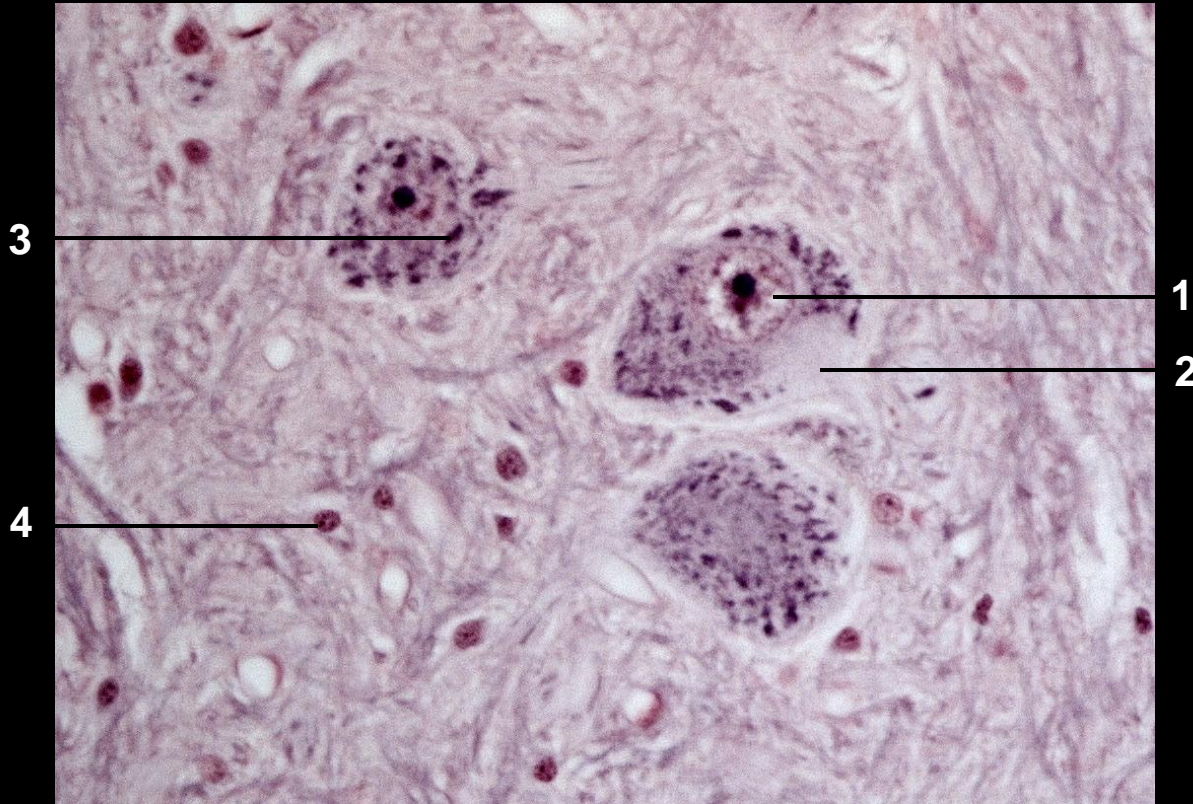
Verweise in oben angeführten Präparaten

# Multipolare Nervenzelle: motorische Vorderhornzelle - Übersicht, Rückenmark (HE)



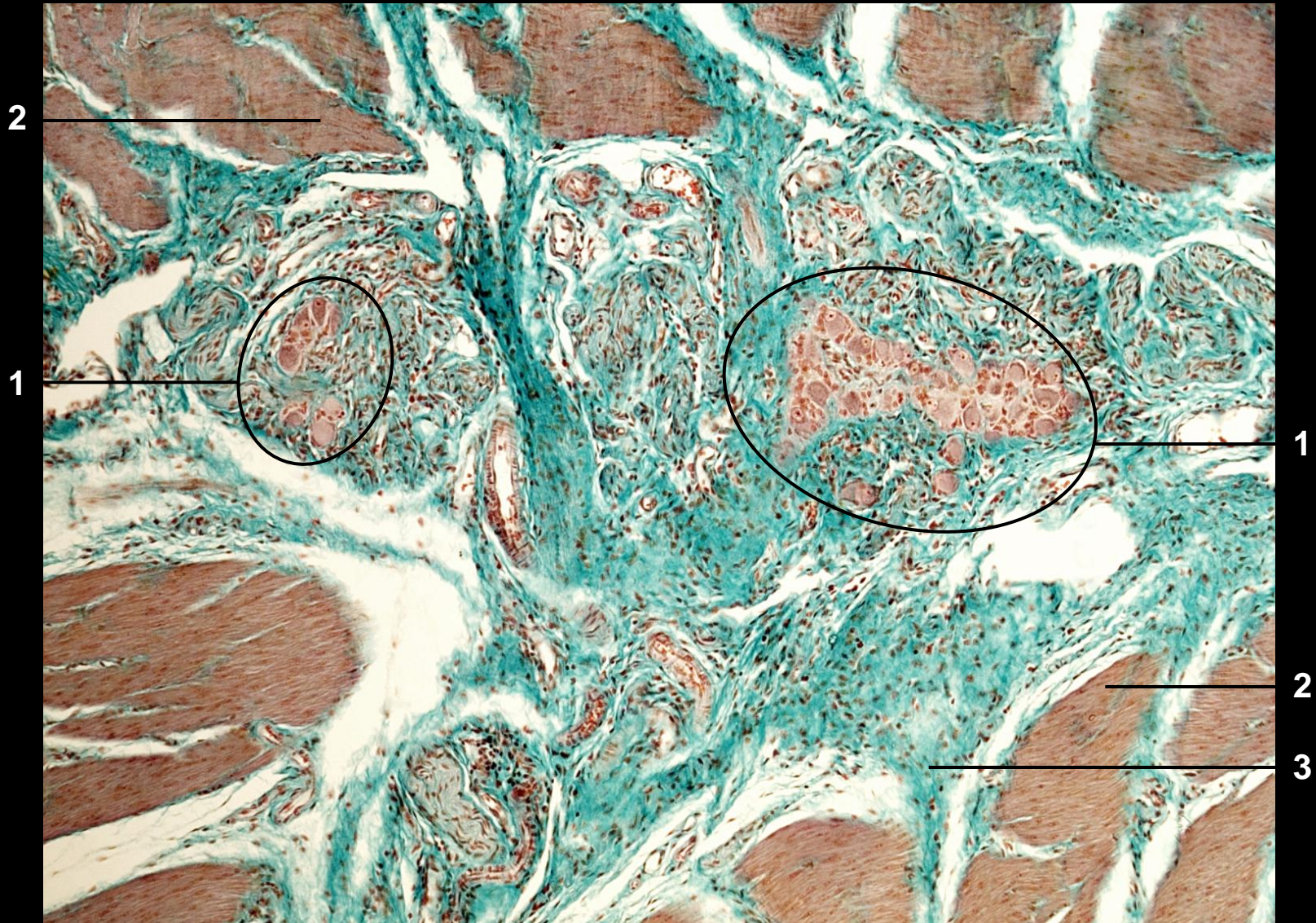
**A** Übersichtsvergrößerung. Rechteck markiert das Vorderhorn des Rückenmarks, das in **B** als Ausschnittsvergrößerung dargestellt ist 1 motorische Vorderhornzelle

Multipolare Nervenzelle,  
motorische Vorderhornzelle - Rückenmark (HE)



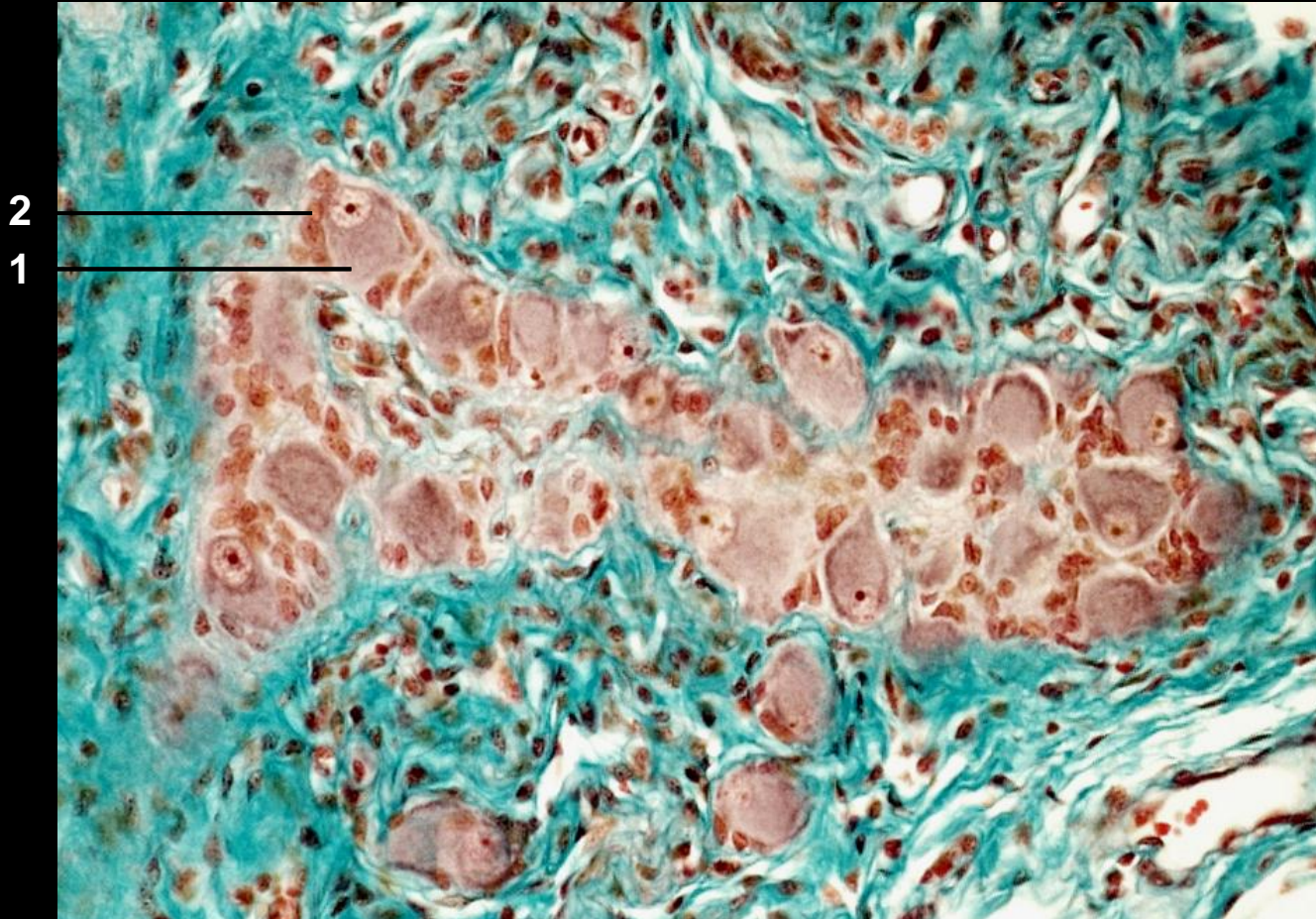
- 1 Perikaryon (Soma) einer motorischen Vorderhornzelle ( $\alpha$ -Motoneuron) mit Nucleus und deutlichem Nucleolus
- 2 Axonhügel 3 Nissl-Substanz (Nissl-Scholle)
- 4 Kern einer Gliazelle

Multipolare Nervenzellen des vegetativen Nervensystems:  
Plexus myentericus - Übersicht, Magen, Tunica muscularis (Goldner)



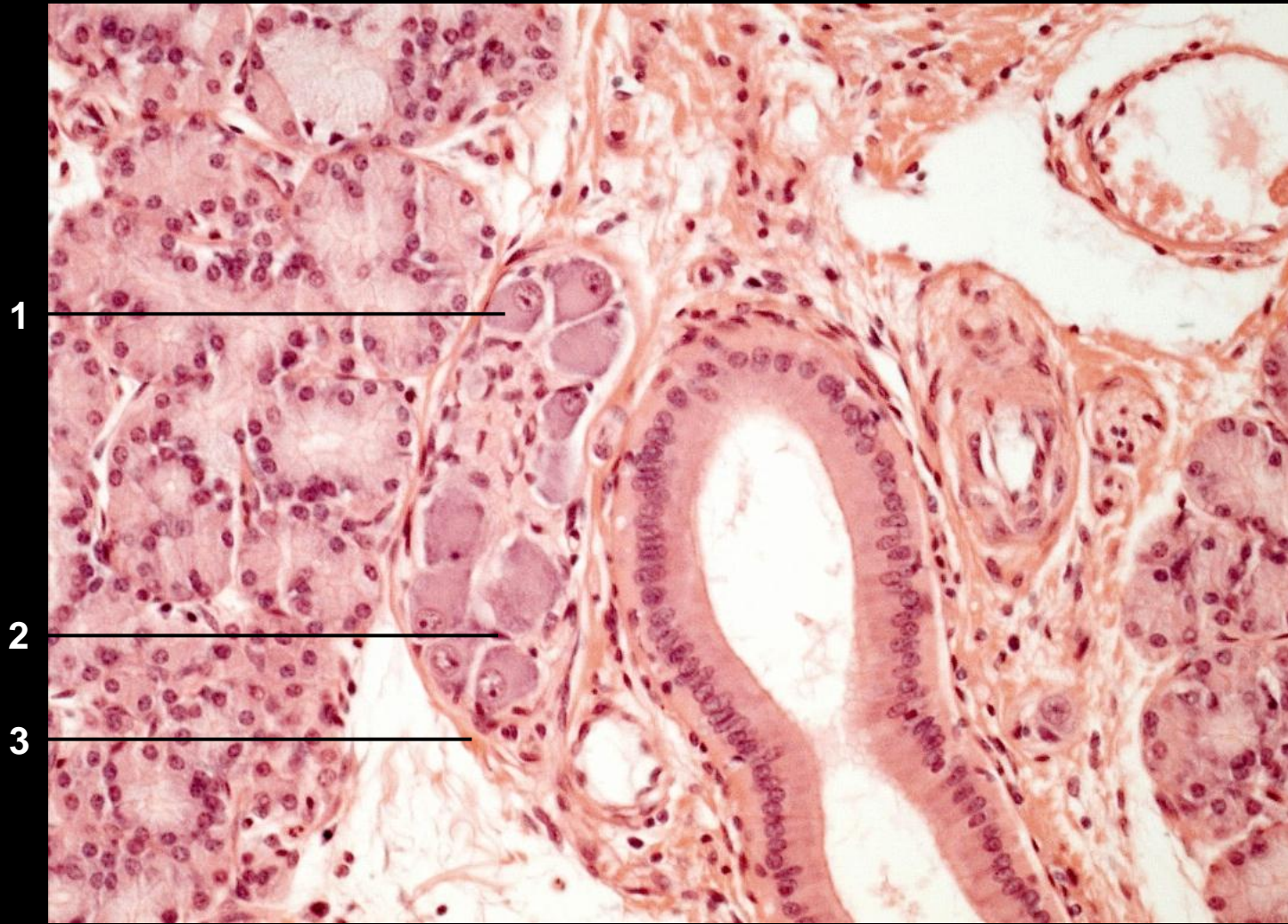
1 Ganglienzellen des Plexus myentericus 2 glatte Muskulatur  
3 Bindegewebe (grün)

multipolare Nervenzellen des Plexus myentericus,  
Magen, Tunica muscularis (Goldner)



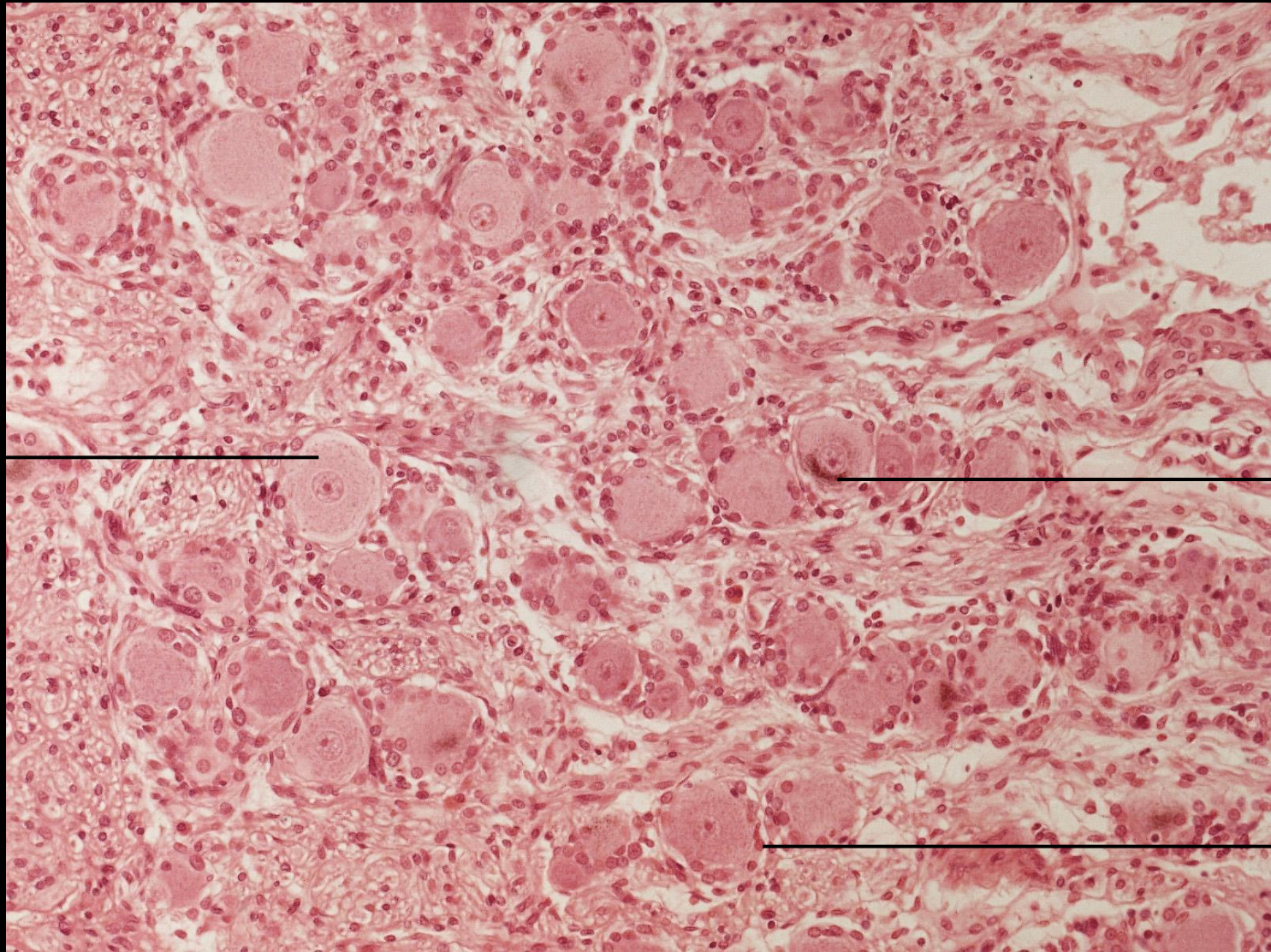
- 1 Perikaryon (Soma) einer vegetativen multipolaren Nervenzelle
- 2 Kern einer Mantelzelle

multipolare Nervenzellen eines vegetativen Ganglions,  
Glandula submandibularis (HE)



1 Perikaryon (Soma) einer vegetativen, parasymphischen multipolaren Nervenzelle 2 Kern einer Mantelzelle 3 Perineurium

# pseudounipolare Nervenzelle, Spinalganglion - Übersicht (HE)



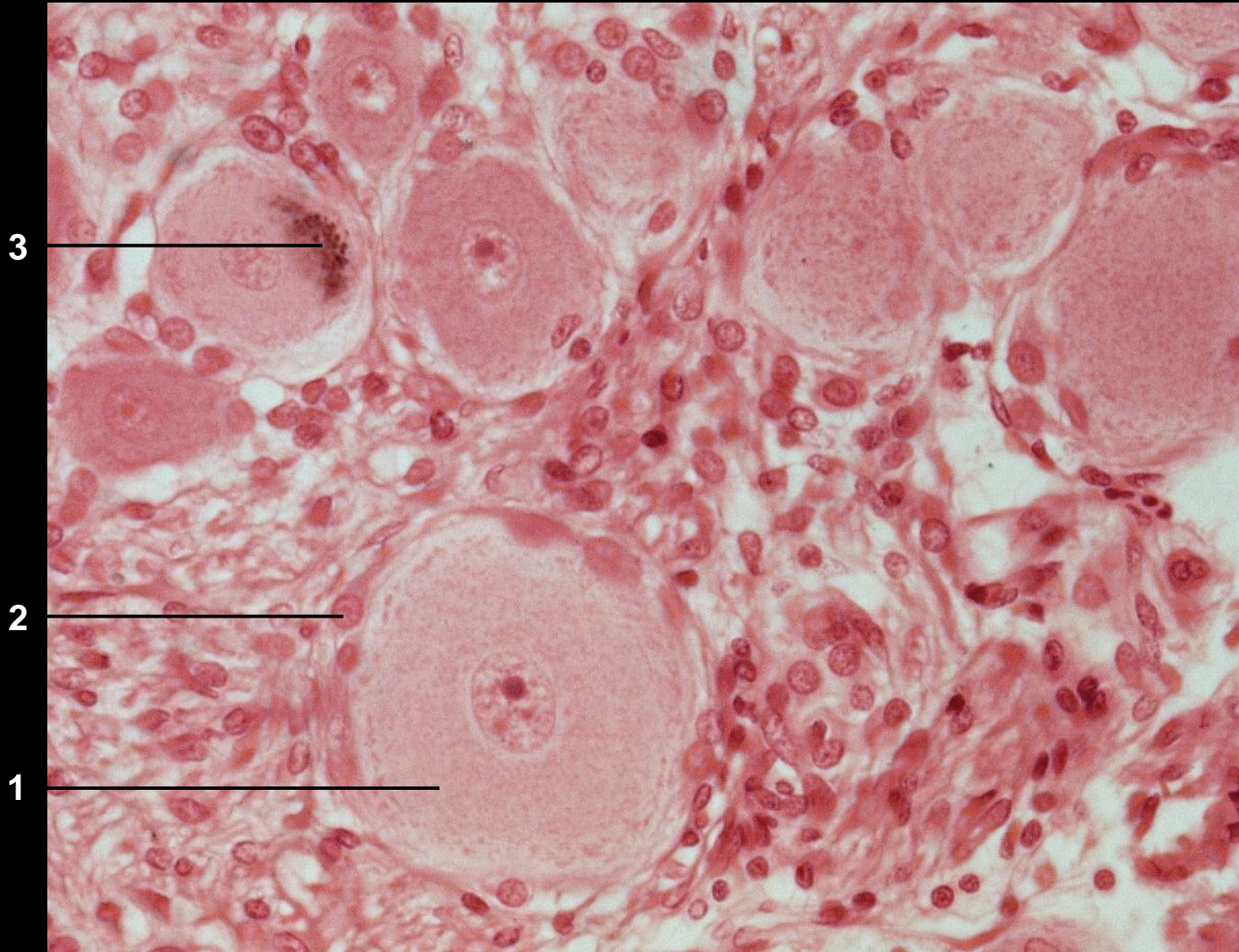
1

2

3

- 1 Perikaryon (Soma) einer pseudounipolaren Nervenzelle
- 2 Lipofuszingranula
- 3 Kern einer Mantelzelle (Satellitenzelle)

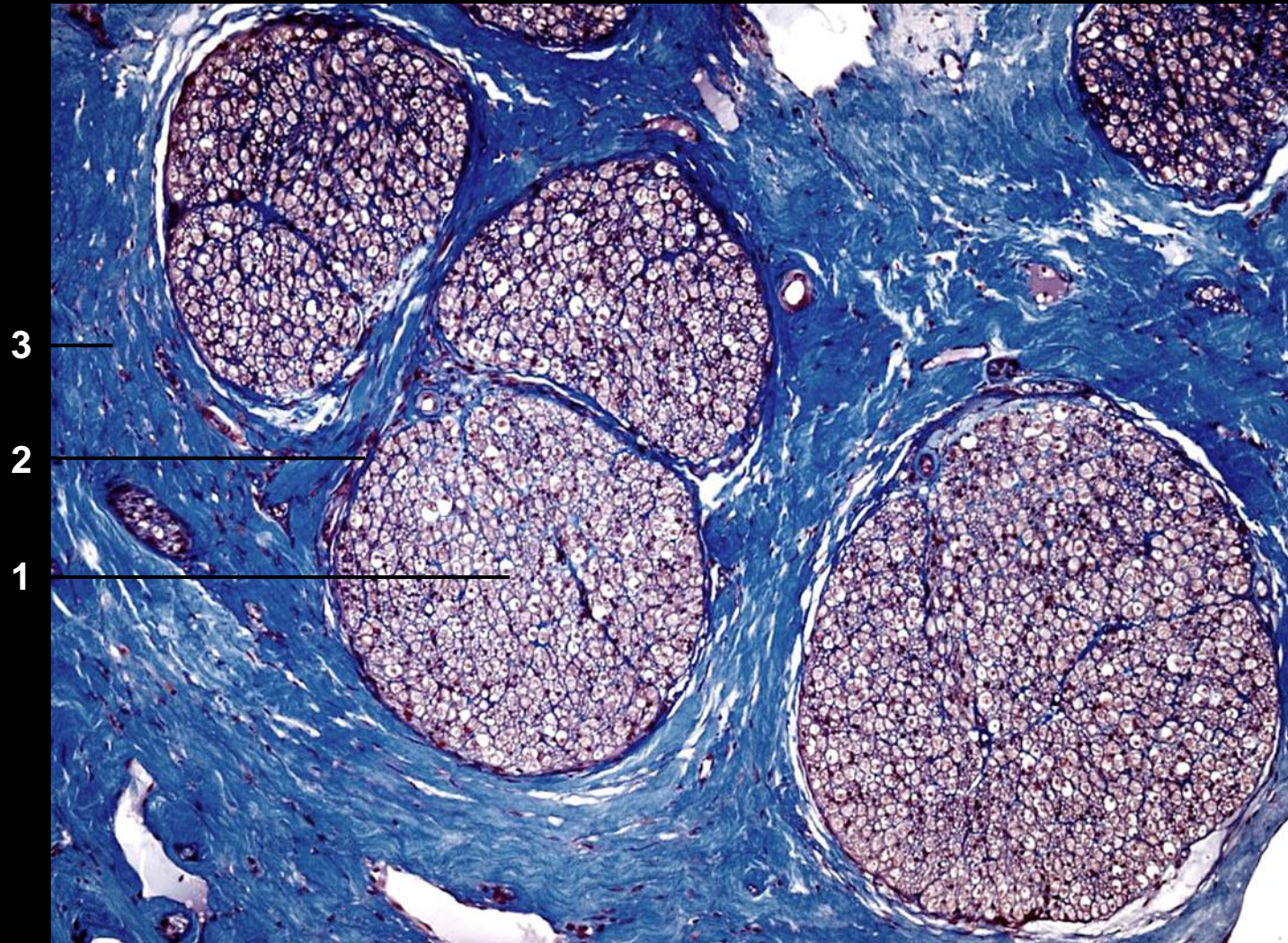
## pseudounipolare Nervenzelle, Spinalganglion (HE)



1 Perikaryon (Soma) einer pseudounipolaren Nervenzelle 2 Kern einer Mantelzelle (Satellitenzelle) 3 Lipofuszingranula

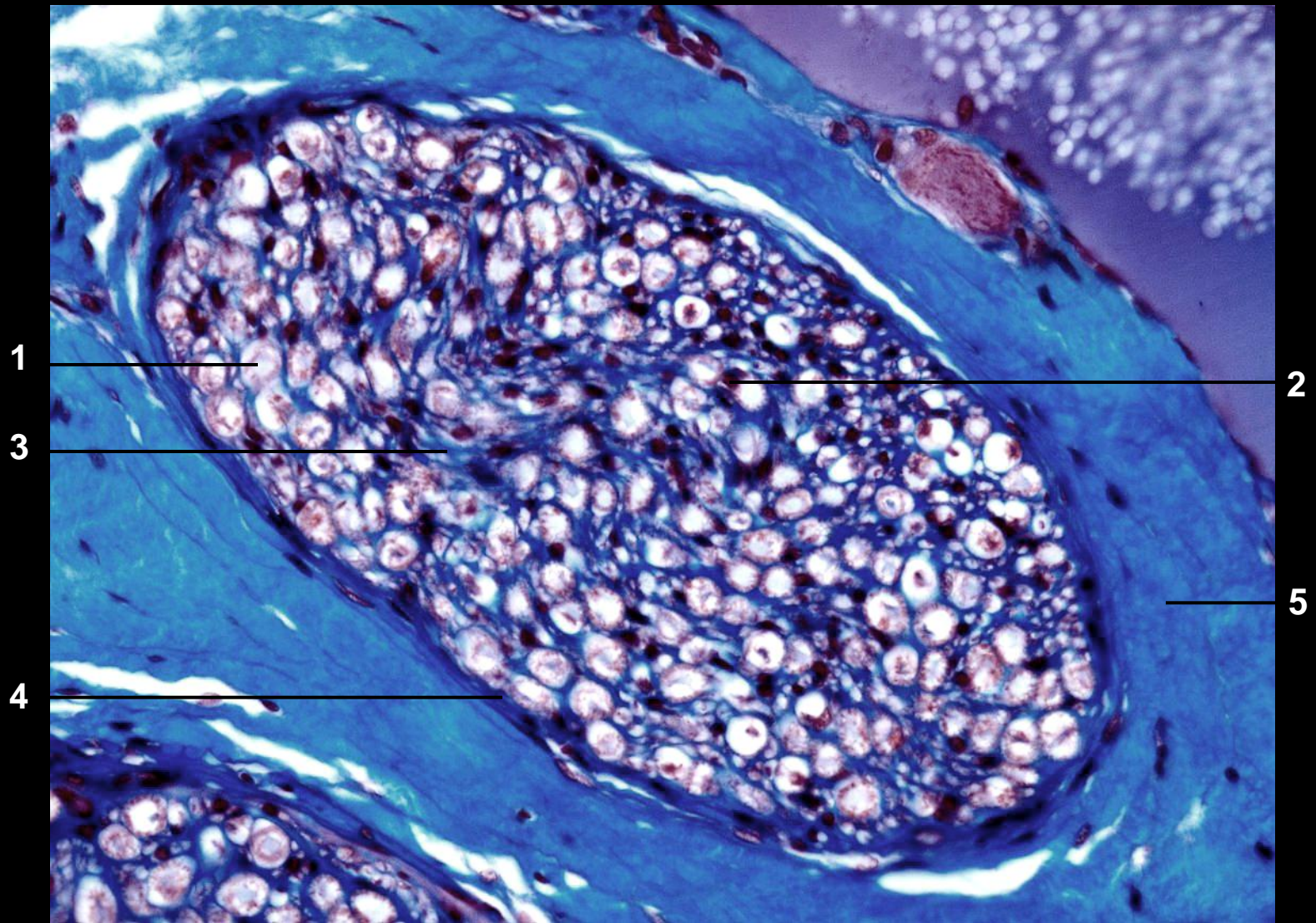


## peripherer Nerv – Übersicht (Azan)



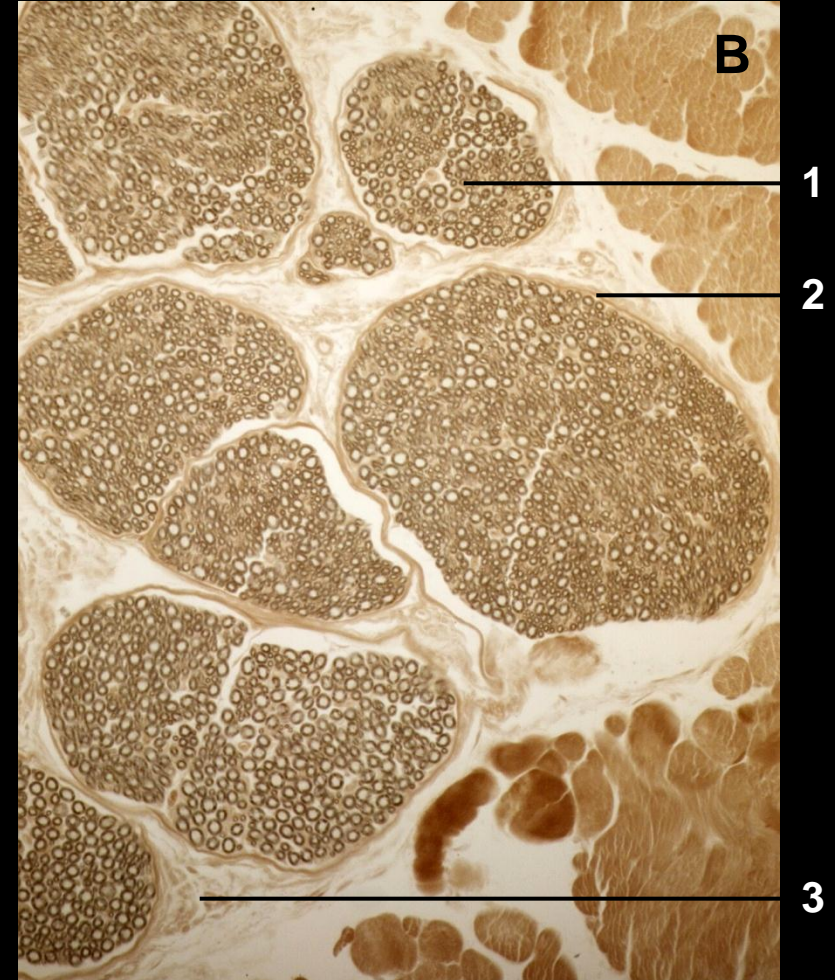
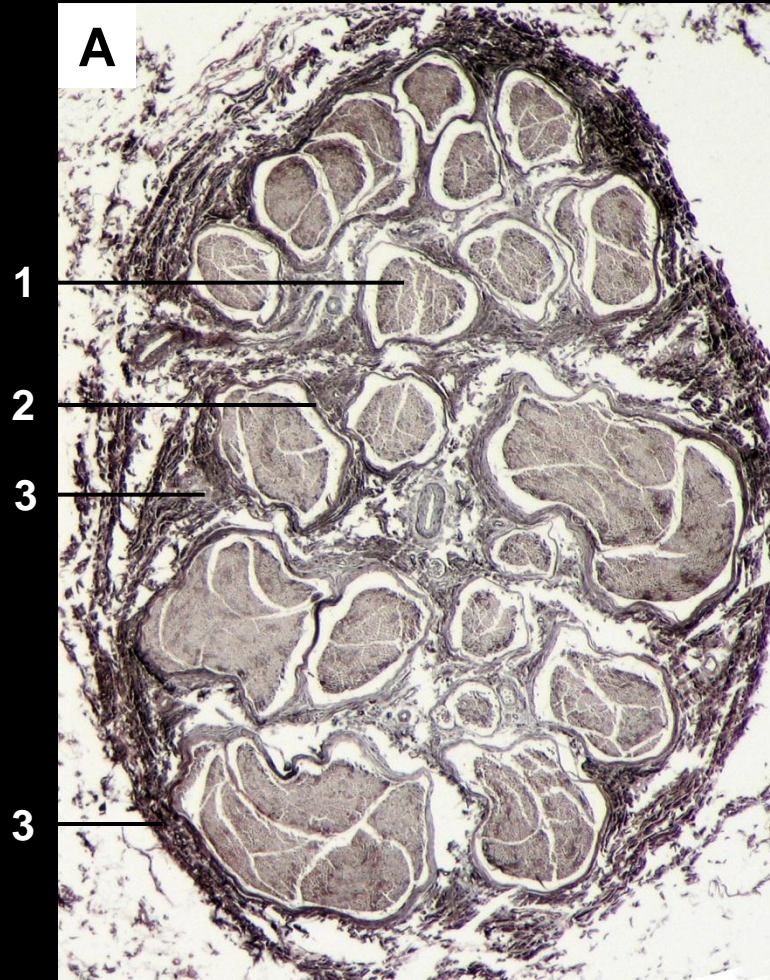
1 Nervenfaserbündel (Faszikel) 2 Perineurium 3 Epineurium

## peripherer Nerv (Azan)



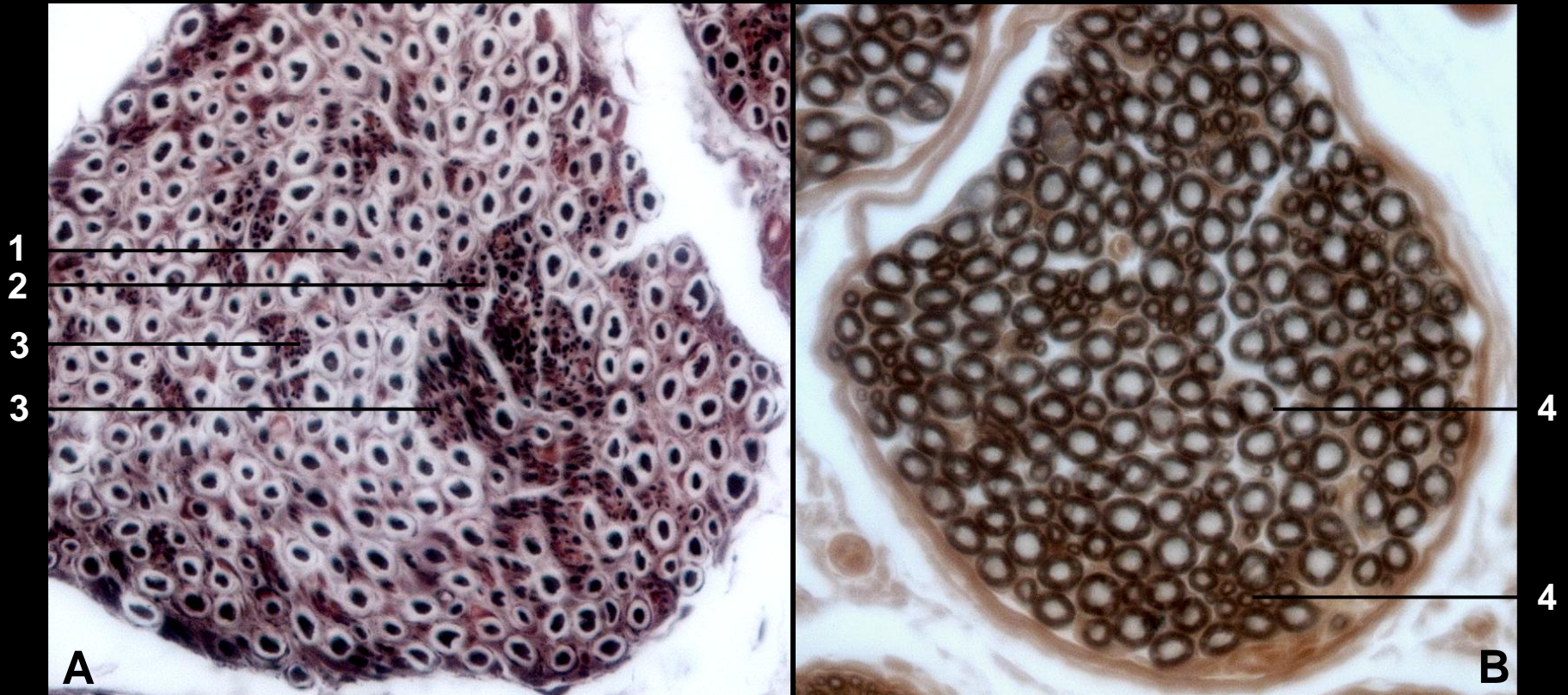
- 1 Nervenfaser    2 Kern einer Schwann-Zelle    3 Endoneurium  
4 Perineurium    5 Epineurium

peripherer Nerv - Übersicht  
(A Silberimprägnierung; B Osmiumtetroxid)



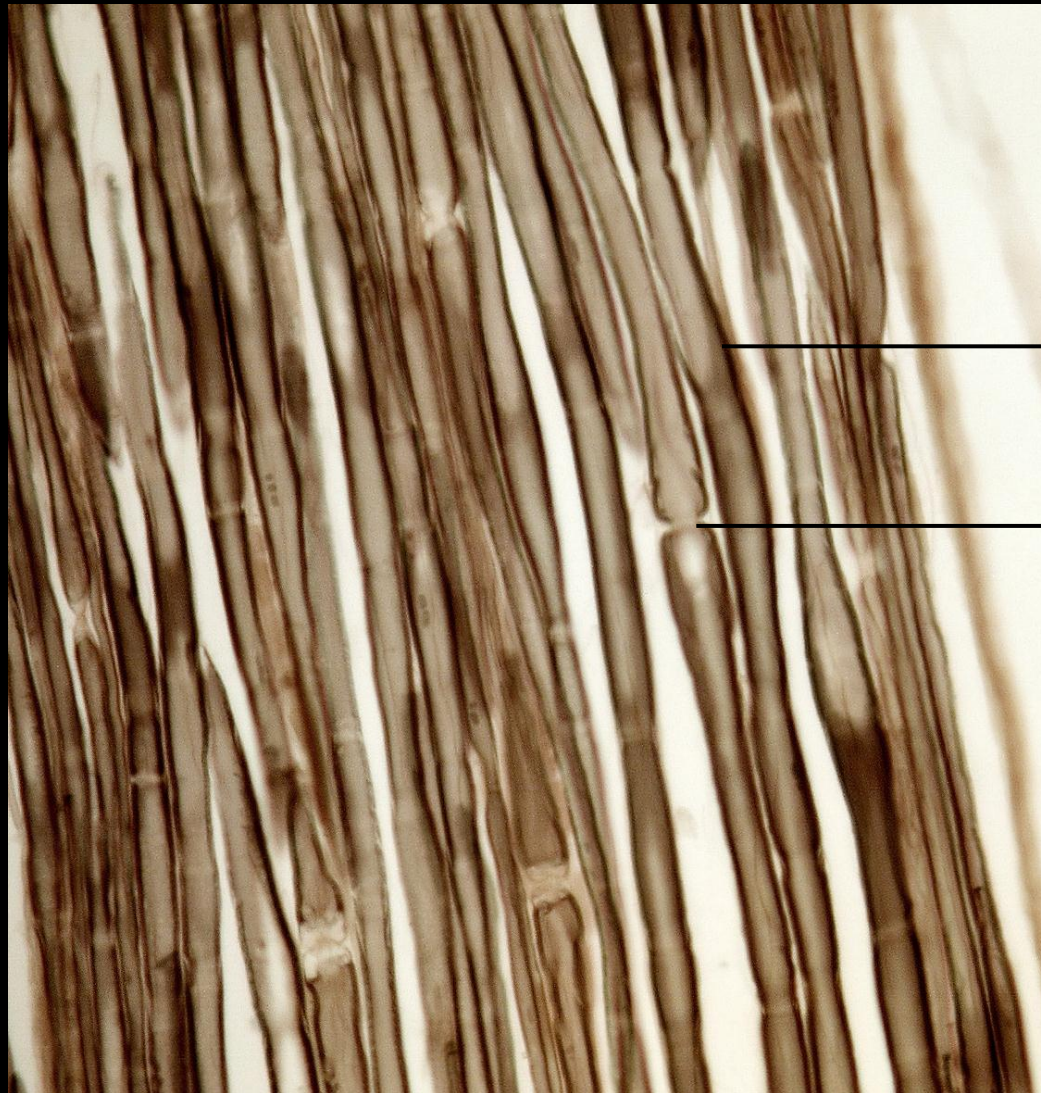
1 Nervenfaserbündel (Faszikel) 2 Perineurium 3 Epineurium

peripherer Nerv - Detailansicht von Nervenfaserbündeln  
(A Silberimprägnierung B Osmiumtetroxid)



- 1 Axon mit größerem Durchmesser    2 Axon mit geringem Durchmesser  
3 Gruppe unmyelinisierter Axone    4 Myelinscheide

Periphere Nervenfasern (isoliert), längs  
(Osmiumtetroxid)

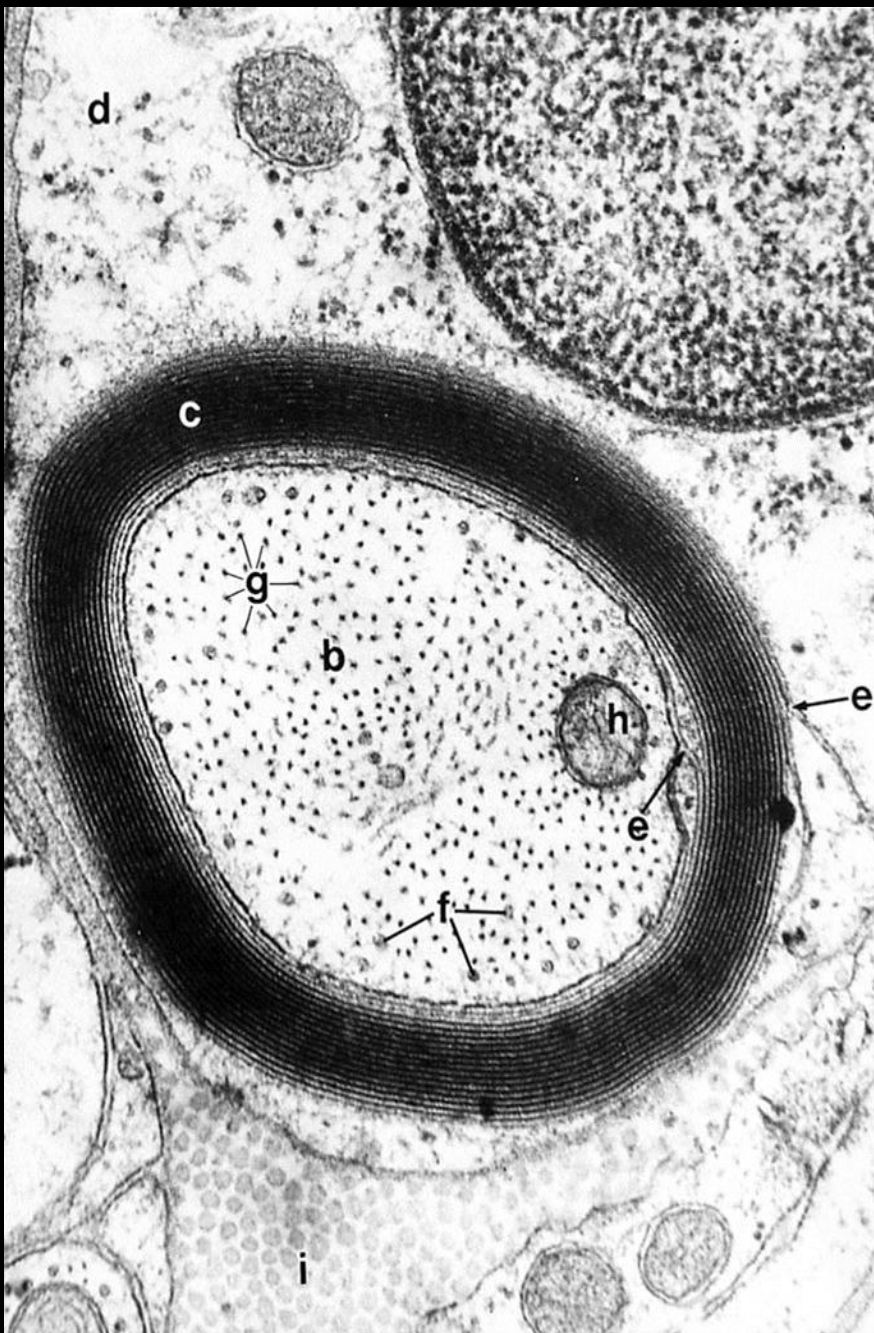


1 Ranvier'scher Schnürring 2 Myelinscheide



peripherer Nerv – EM,  
quergeschnitten

- a nicht-myelinisiertes (markloses) Axon
- b myelinisiertes (markhaltiges) Axon
- c Myelinscheide
- d Zytoplasma einer Schwann-Zelle
- e Kern einer Schwann-Zelle
- i Kollagenfibrillen des Endoneuriums
- k Perineurium



Peripherer Nerv  
myelinisierte Nervenfaser – EM,  
quergeschnitten

- b Axon
- c Myelinscheide
- d Zytoplasma einer Schwann-Zelle
- e inneres und äußeres Mesaxon
- f Neurotubuli
- g Neurofilamente
- h Mitochondrium
- i Kollagenfibrillen des Endoneuriums