

9 Kreislauforgane

Herz

Herz, HE	2,3
Herz, Schwein, HE, Purkinjefasern	4

Aorta

Aorta, Masson-Trichrom.....	5-7
Aorta, Resorcin-Fuchsin.....	8,9

Arterie und Vene

Arterie und Vene, HE	10
Arterie und Vene, Resorcin-Fuchsin.....	11-13

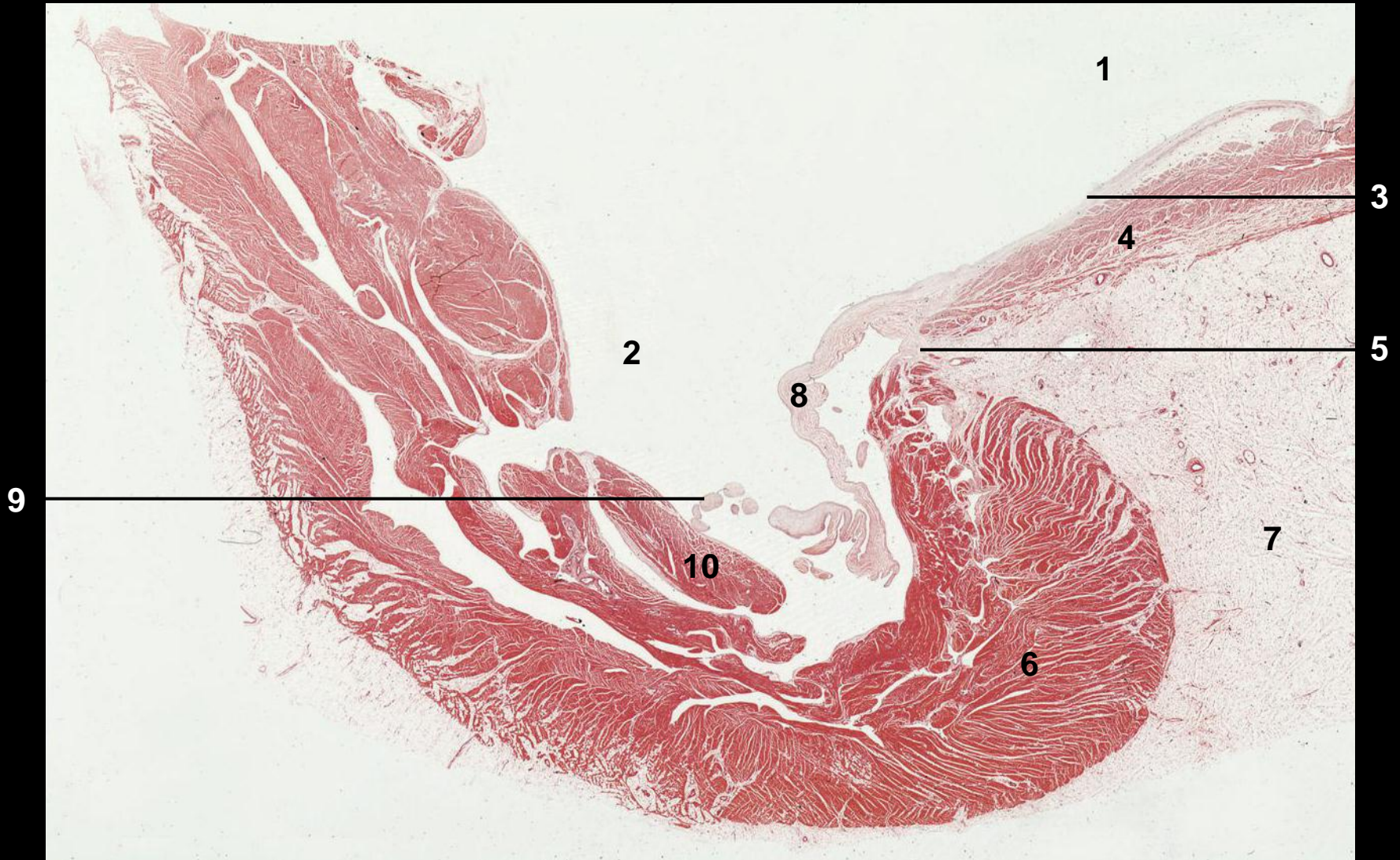
Mikrozirkulation

Arterie, Arteriole, Venole: Tonsille, HE	14
Arteriolen: Achselhaut, Dermis, Masson-Trichrom, Mesenterium, HE, Magen, Cardia, Goldner	15
Kapillaren: Herz, HE.....	16
Kapillare, EM.....	17-19

Lymphgefäß

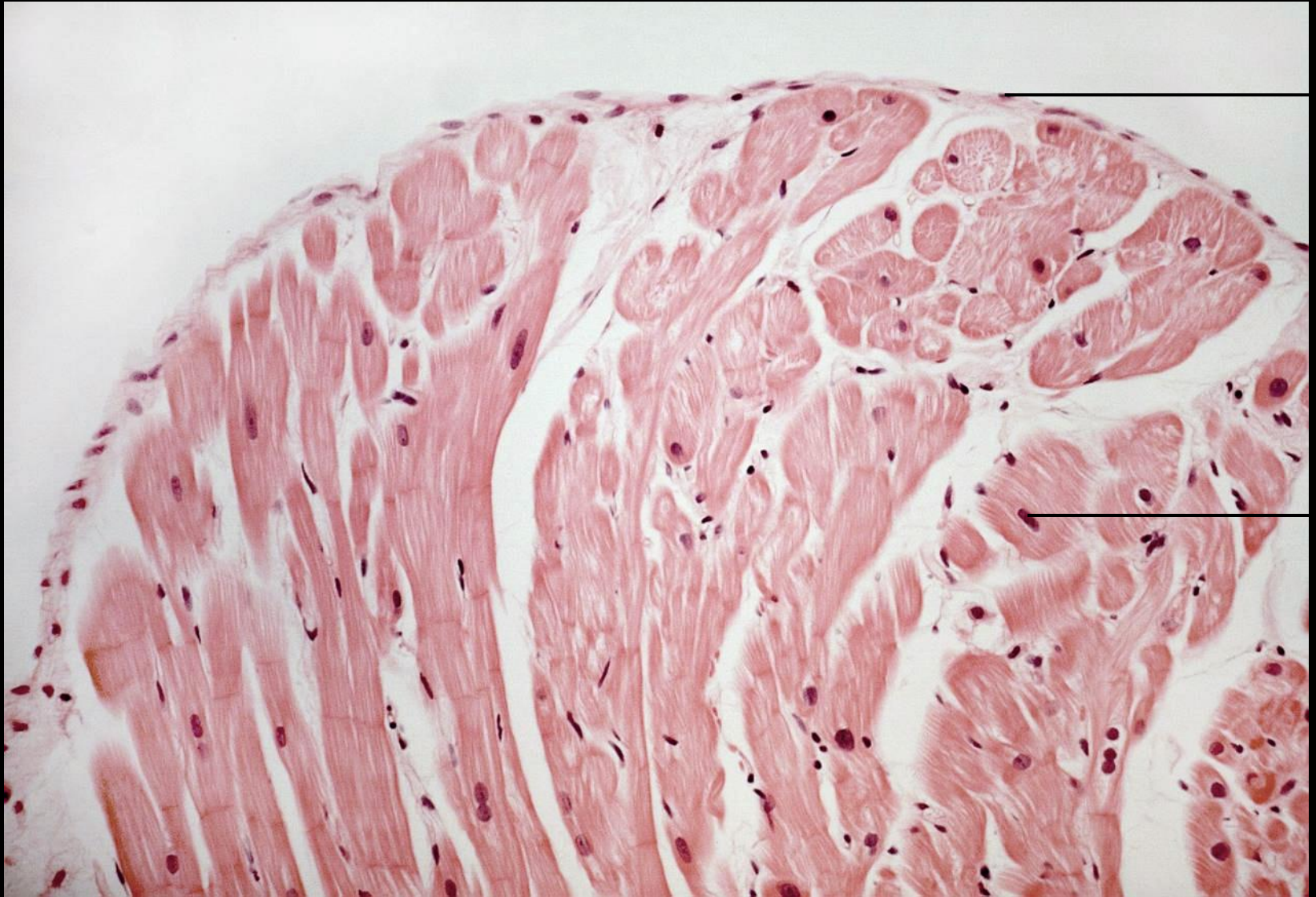
Lymphgefäß, Tonsille, HE	14
Lymphgefäß, Magen, Cardia, Masson-Trichrom	20
Lymphgefäß, EM.....	21

Herz - Übersicht (HE)



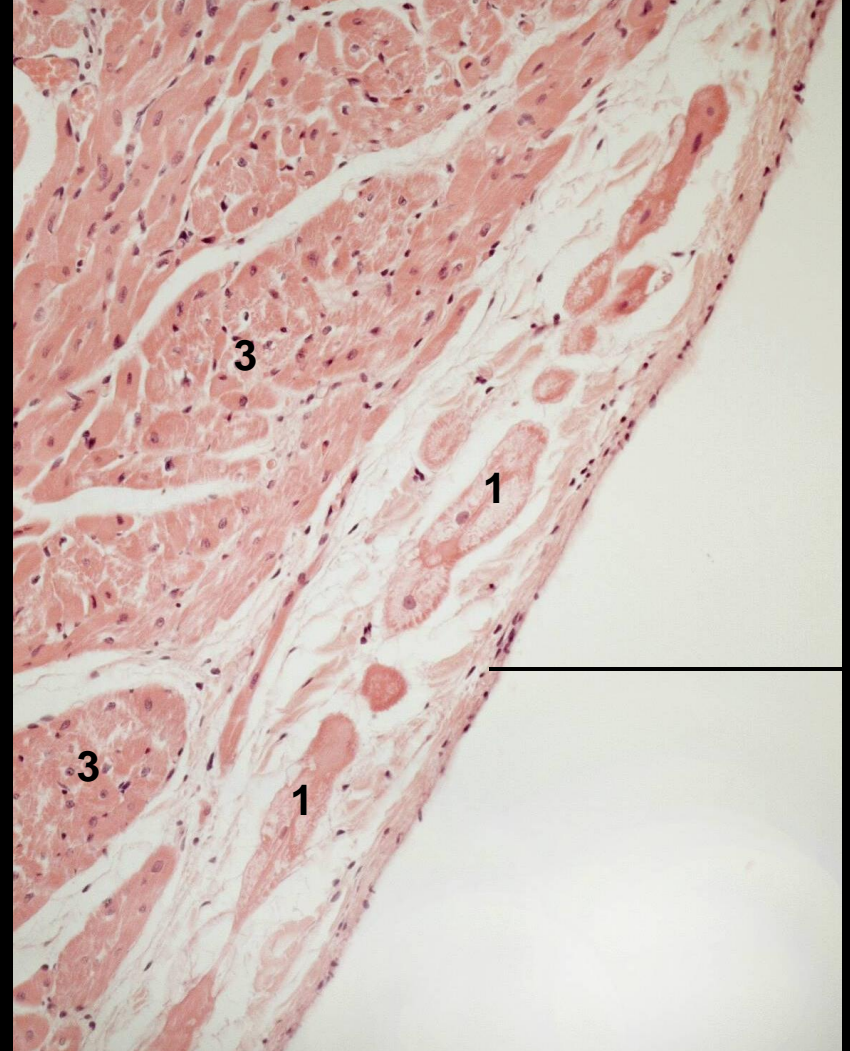
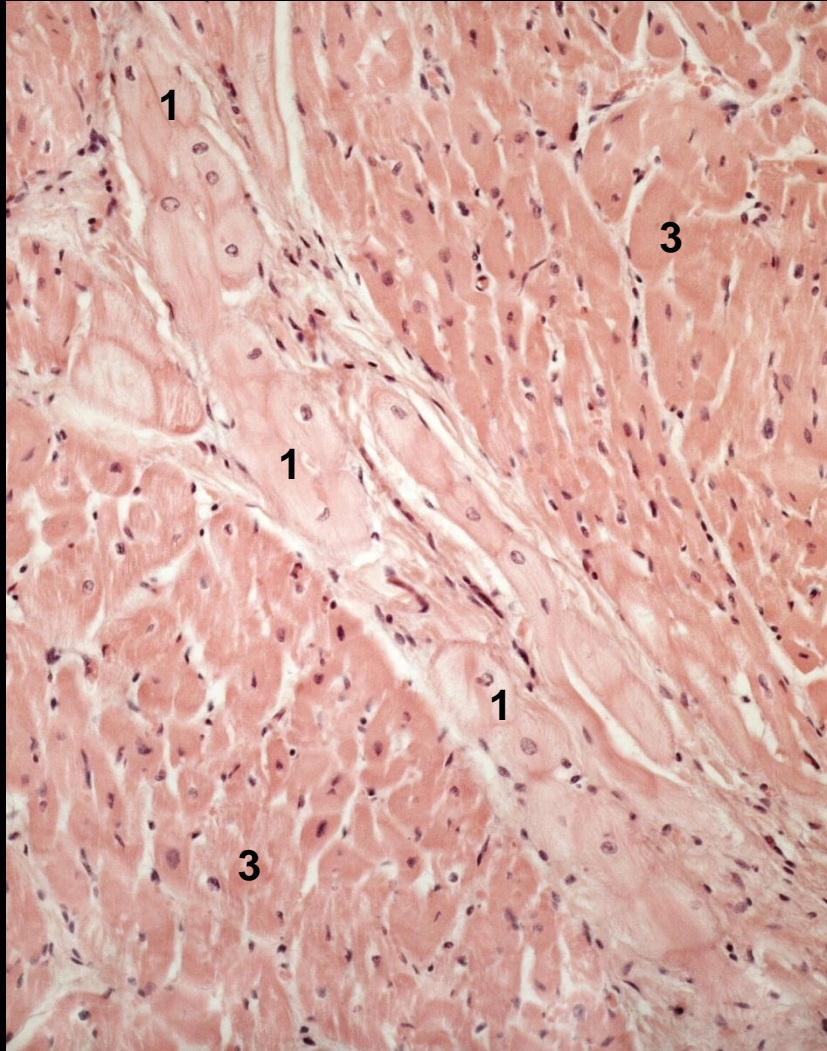
- 1 Vorhoflumen 2 Ventrikellumen 3 Endokard (Vorhof) 4 Vorhofmyokard
5 Herzskelett (Bindegewebe) 6 Kammermyokard 7 Epikard 8 AV (Segel)-Klappe
9 Chordae tendineae 10 Papillarmuskel

Herz, Papillarmuskel (HE)



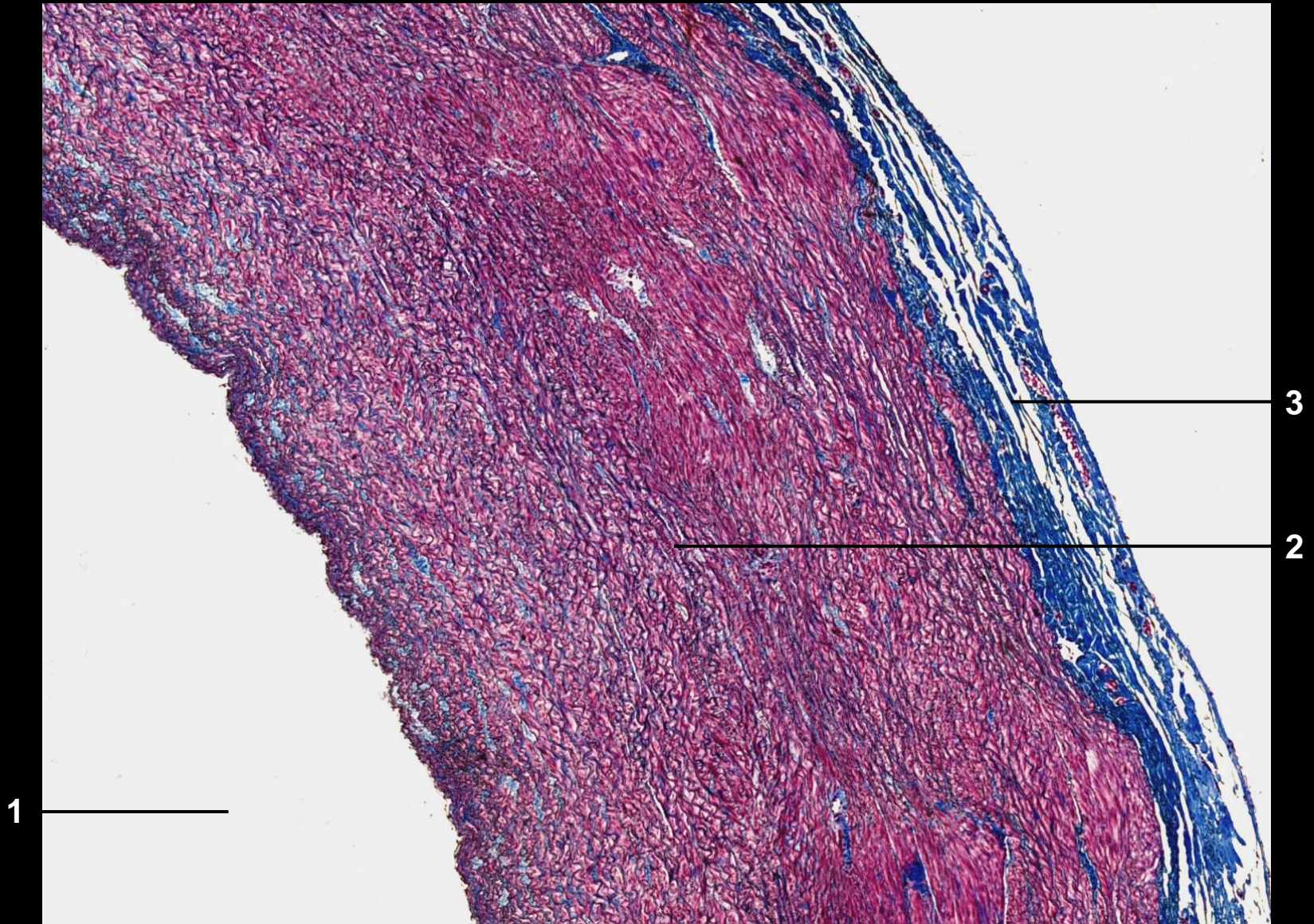
1 Endothel 2 Kern einer Herzmuskelzelle

Herz, Purkinje-Fasern (HE)



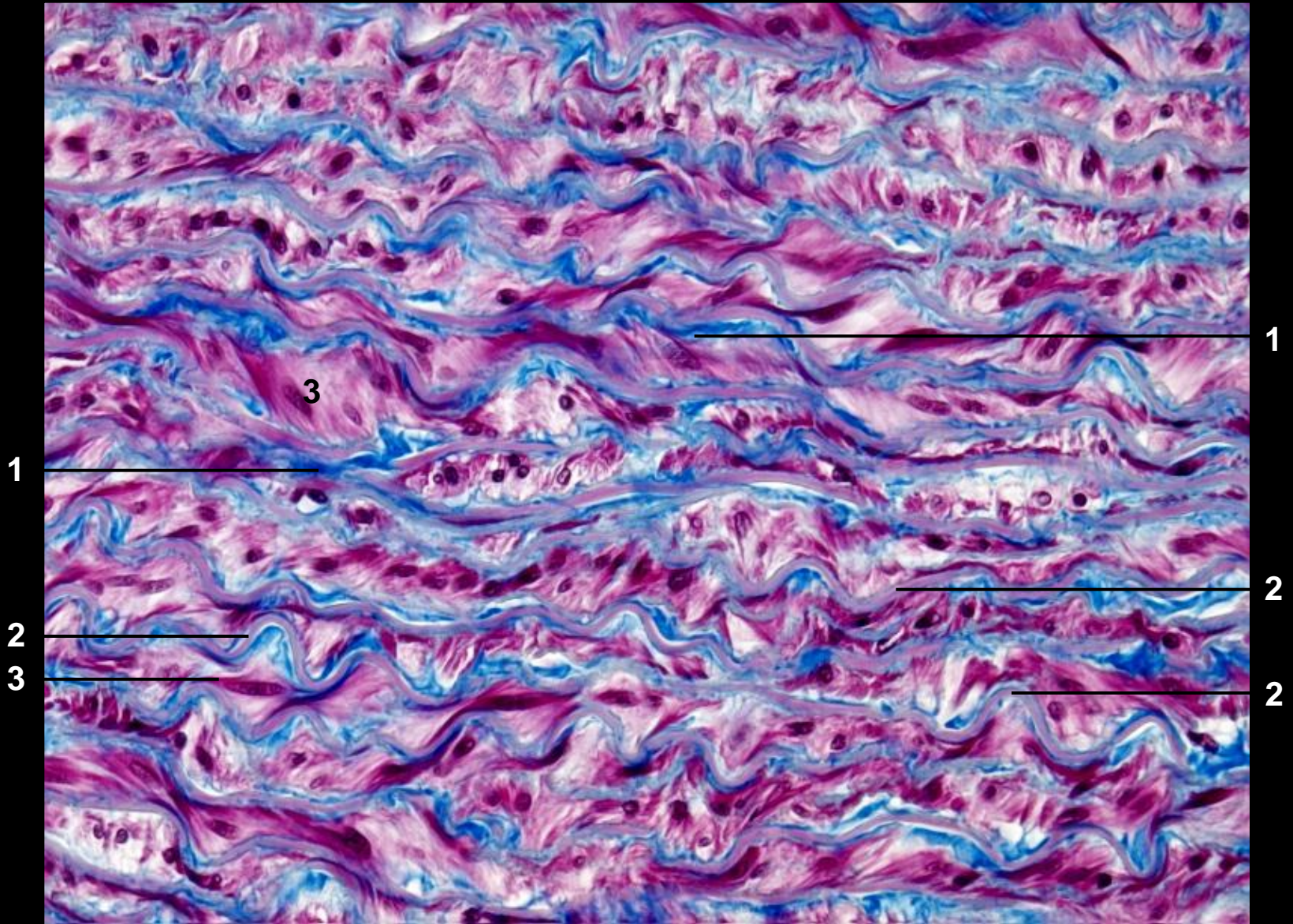
1 Purkinje-Fasern im Myokard (links) und subendokardial (rechts) 2 Endokard
3 Myokard

Aorta (Masson-Trichrom) - Übersicht



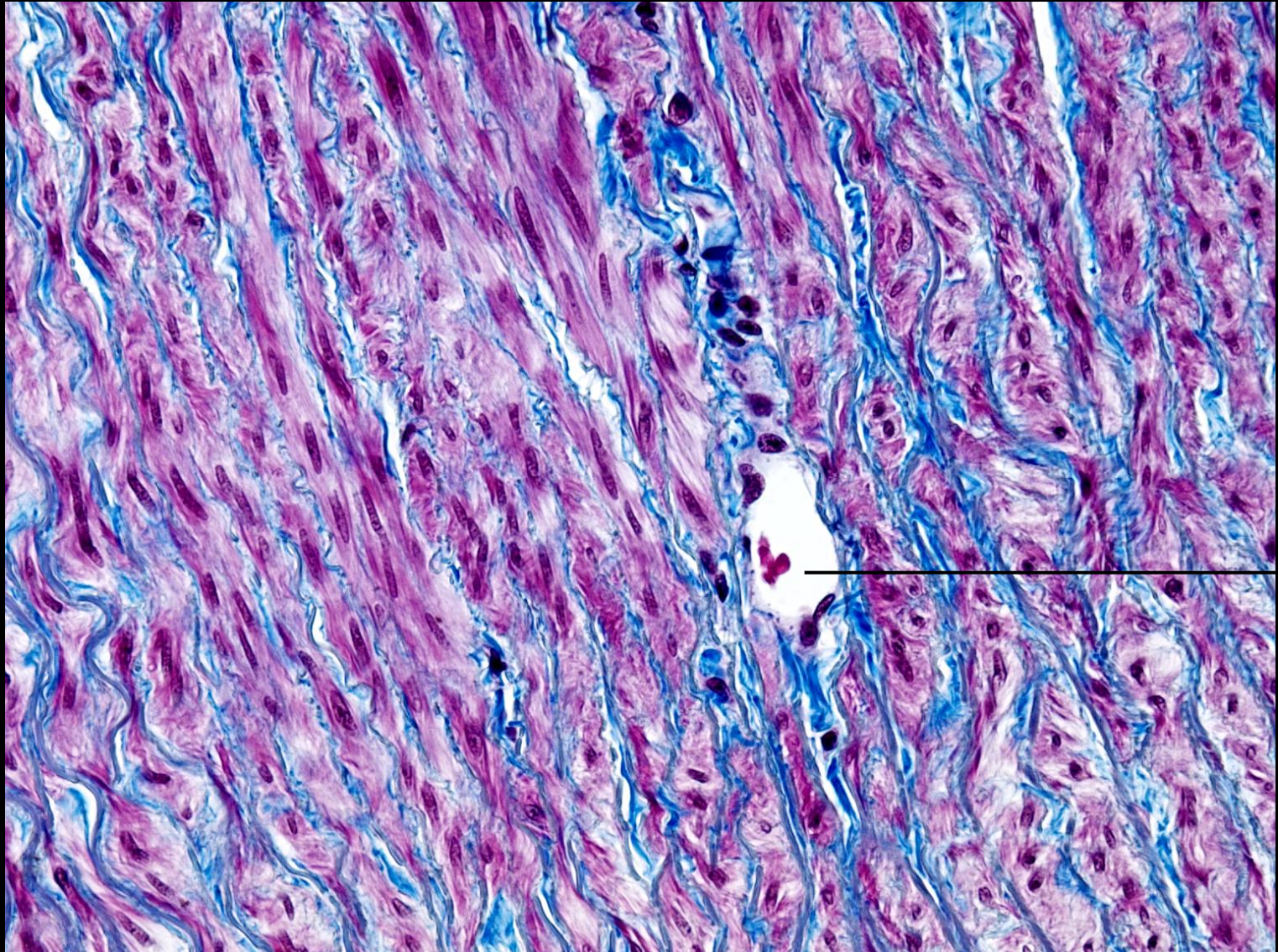
1 Lumen 2 Tunica media 3 Tunica externa (adventitia)

Aorta, Tunica media (Masson-Trichrom)



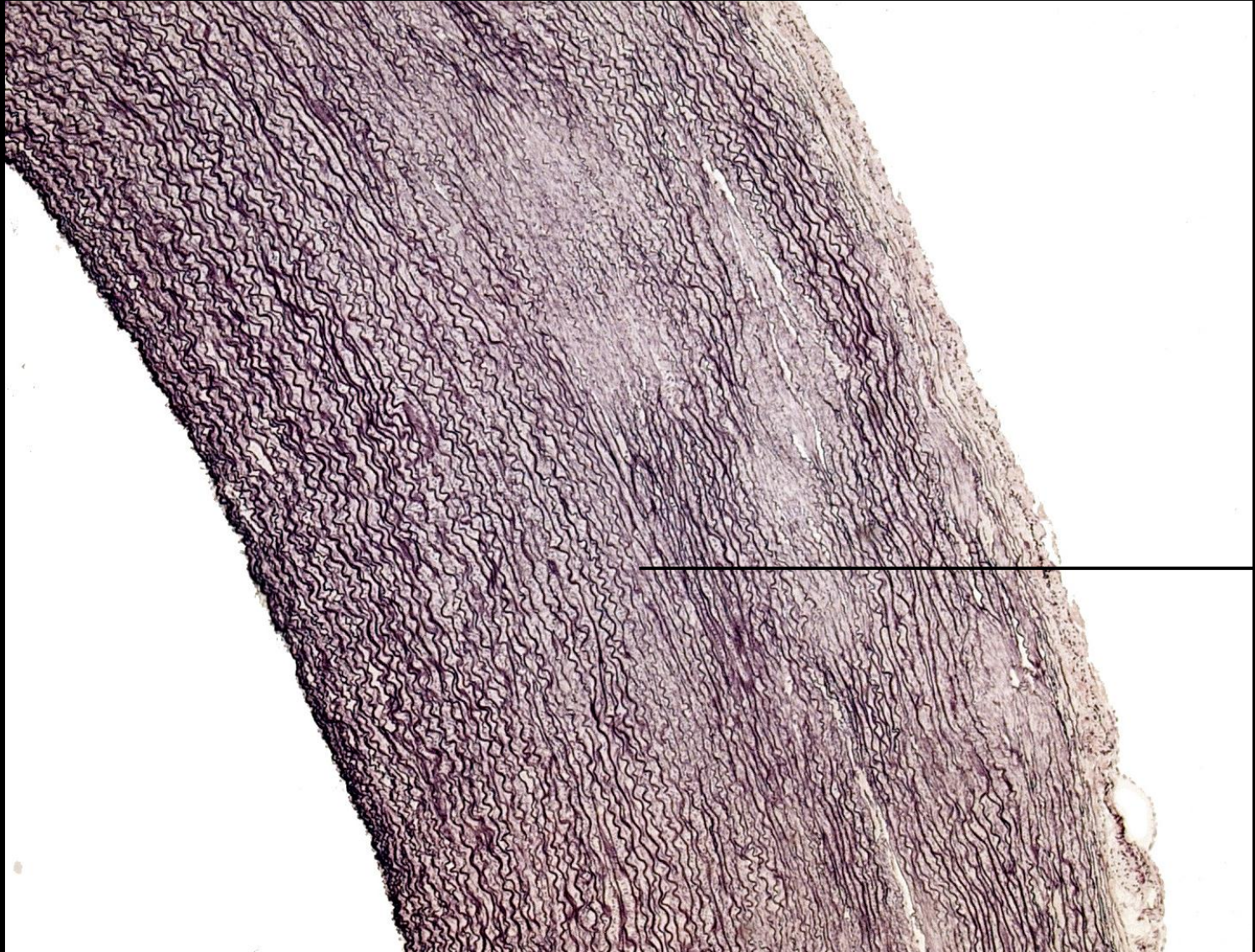
1 Kollagenfasern (leuchtend blau) 2 elastische Fasern (grau-blau)
3 glatte Muskelzelle (rot)

Aorta, Tunica media (Masson-Trichrom)



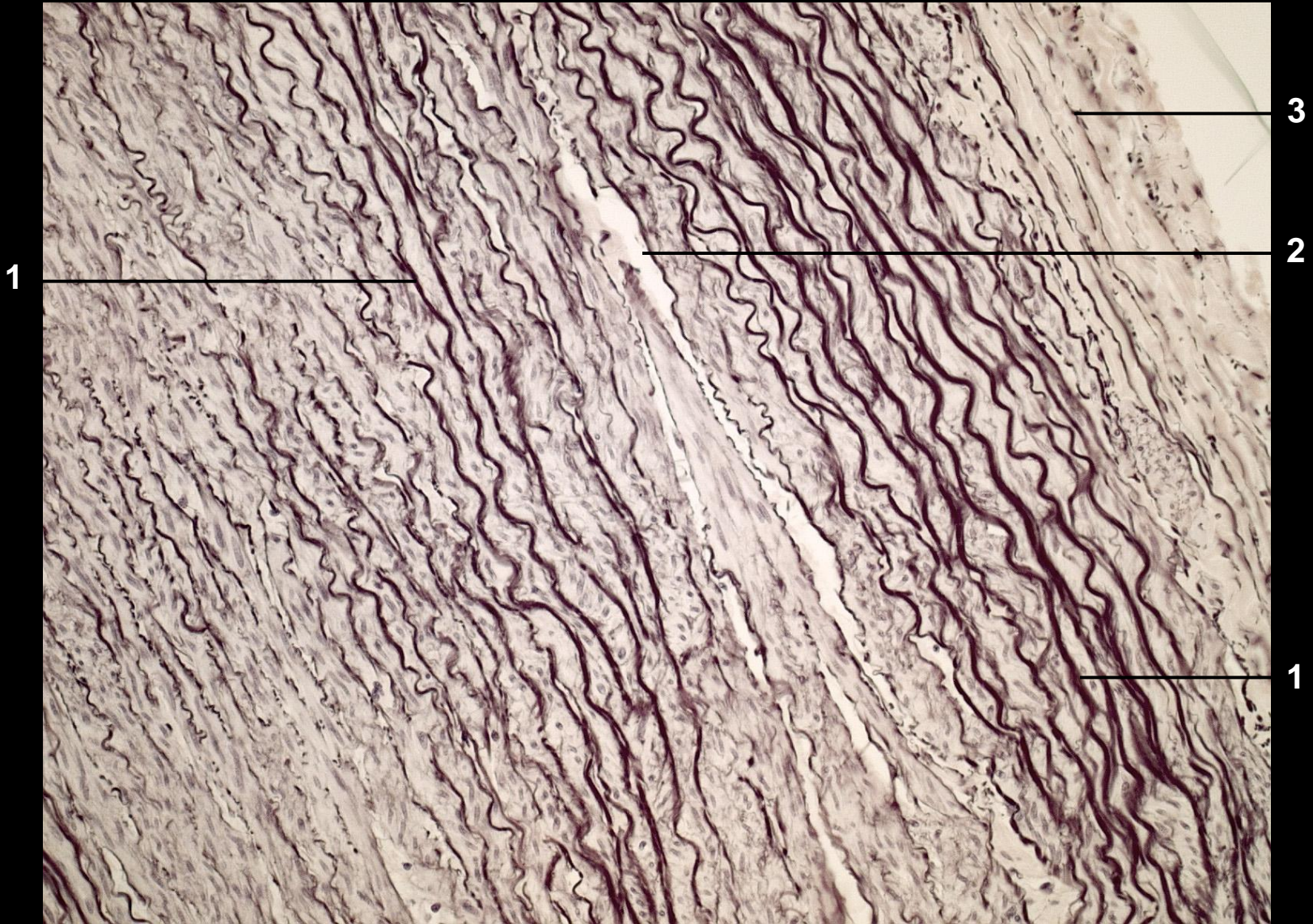
1 Vas vasorum

Aorta - Übersicht (Elastika, Resorcin-Fuchsin)



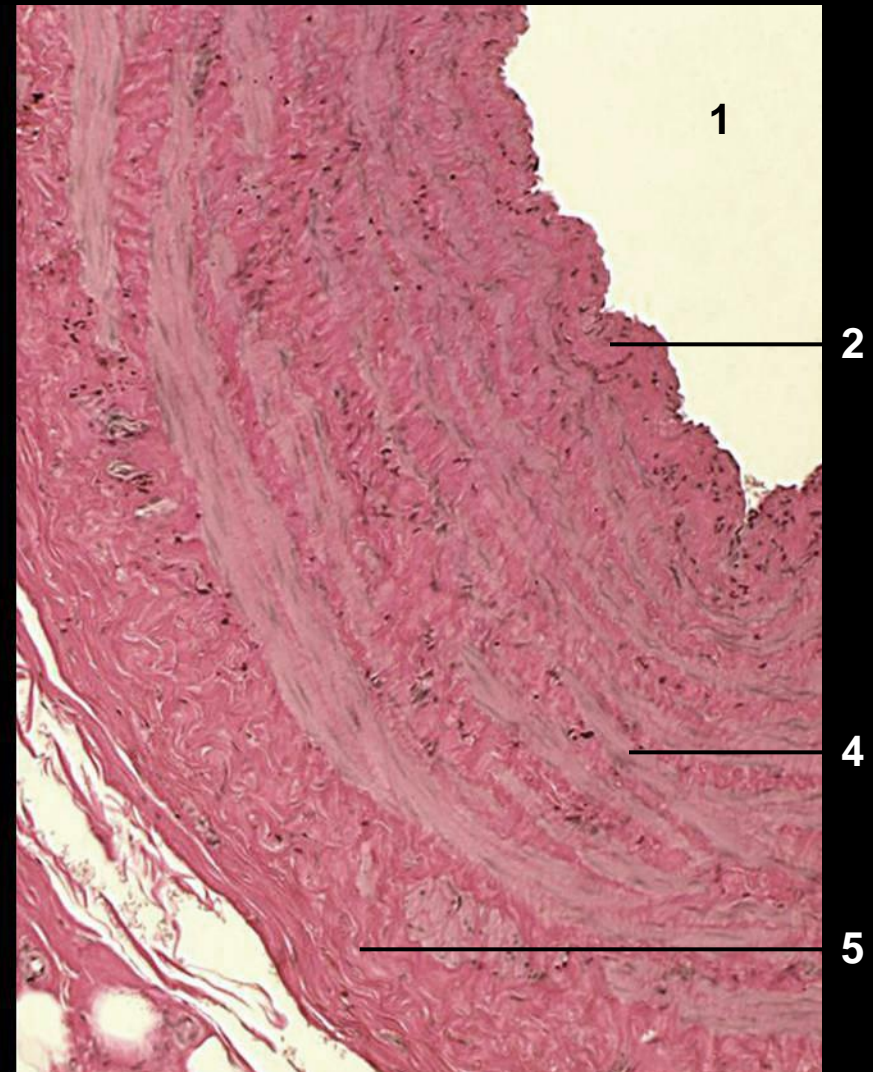
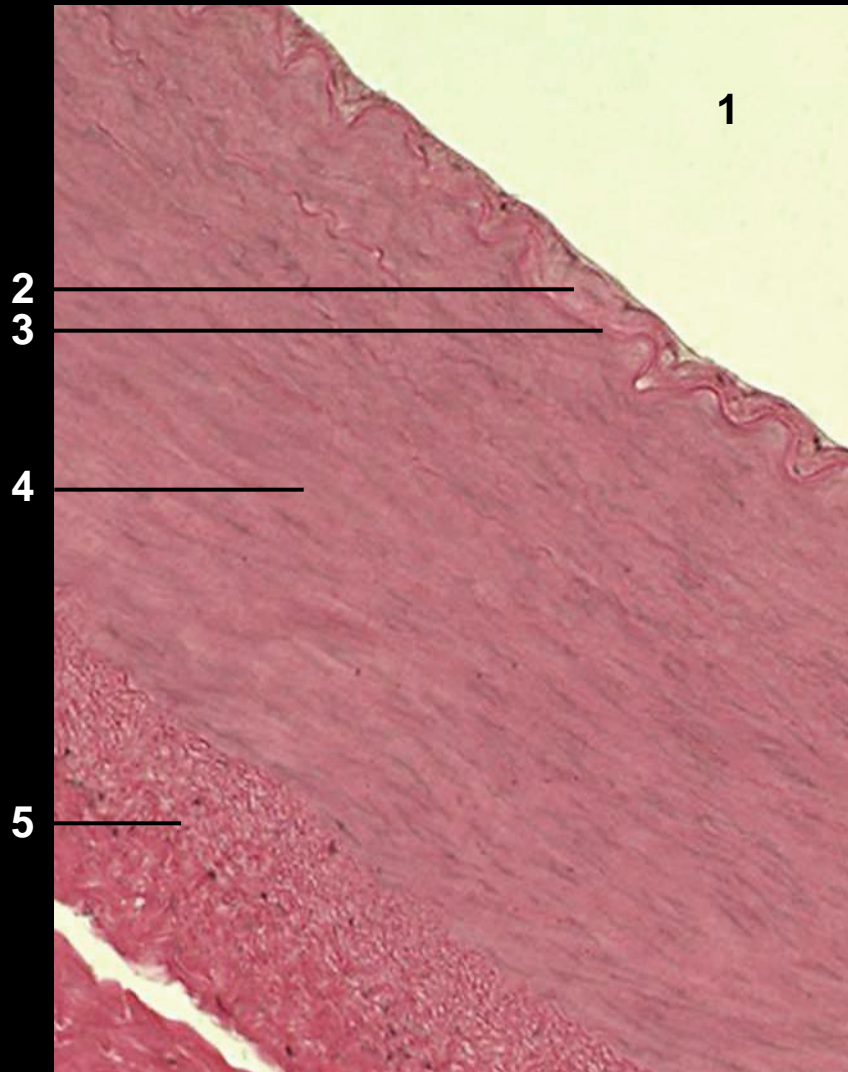
1 elastische Fasern in der Tunica media

Aorta, Tunica media und Tunica externa (Elastika, Resorcin-Fuchsin)



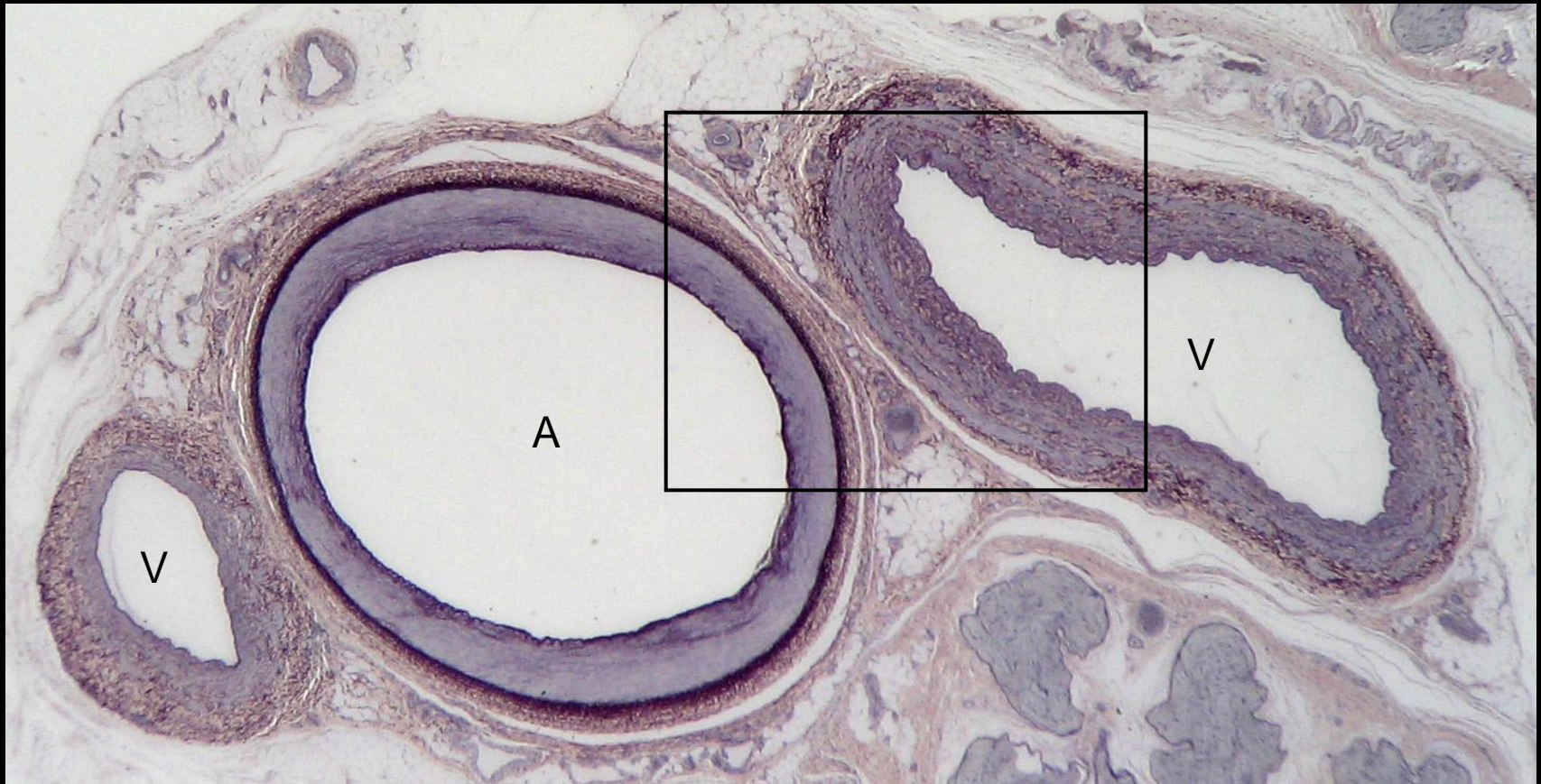
1 elastische Fasern 2 Vas vasorum 3 Tunica externa (adventitia)

Arterie vom muskulären Typ (links) und Vene (rechts) (HE)



- 1 Gefäßlumen 2 Tunica interna (intima) 3 Membrana elastica interna
4 glatte Muskulatur der Tunica media (in der Vene durch Bindegewebe aufgelockert)
5 Tunica externa (adventitia)

Arterie (A) und zwei Venen (V) - Übersicht (Elastika, Resorcin-Fuchsin)



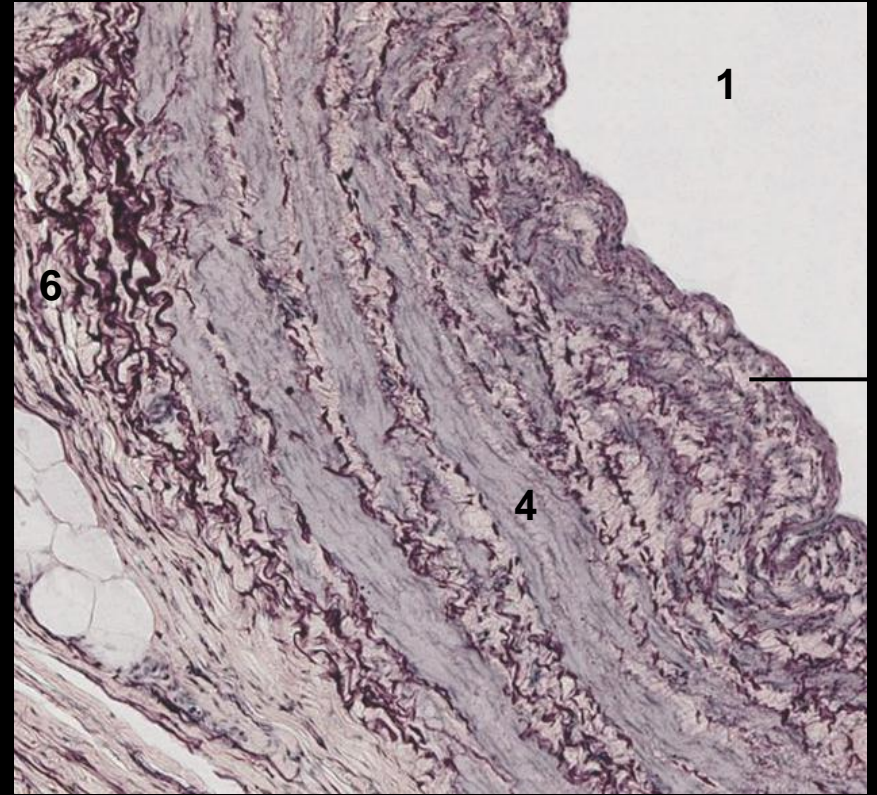
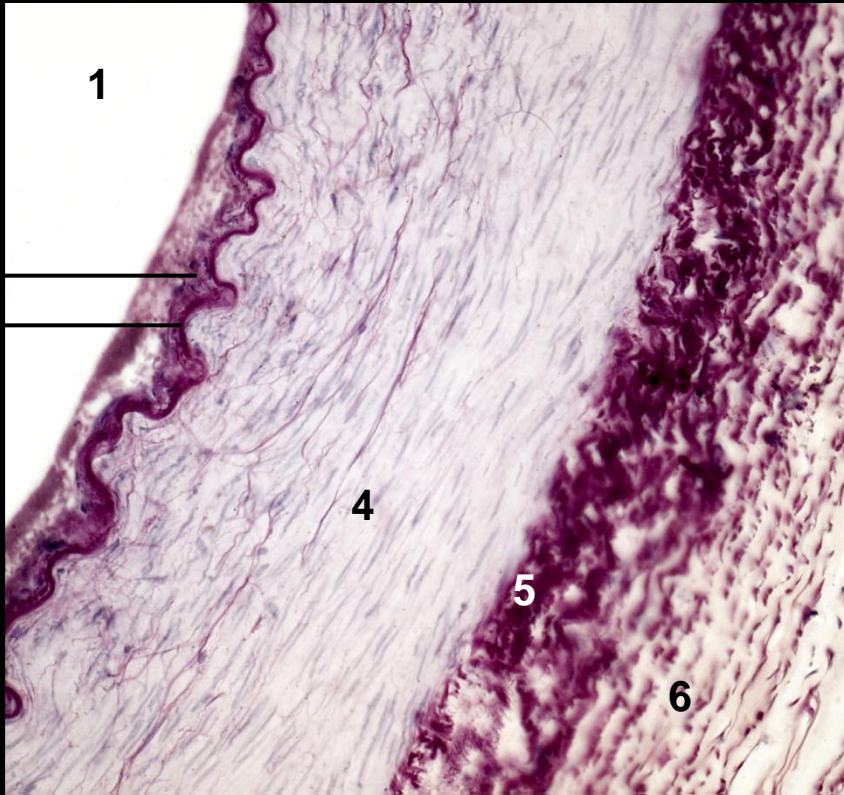
Das Rechteck bezeichnet die Lage des auf Seite 12 dargestellten Ausschnitts

Arterie vom muskulären Typ (A) und Vene (V) (Elastika, Resorcin-Fuchsin)



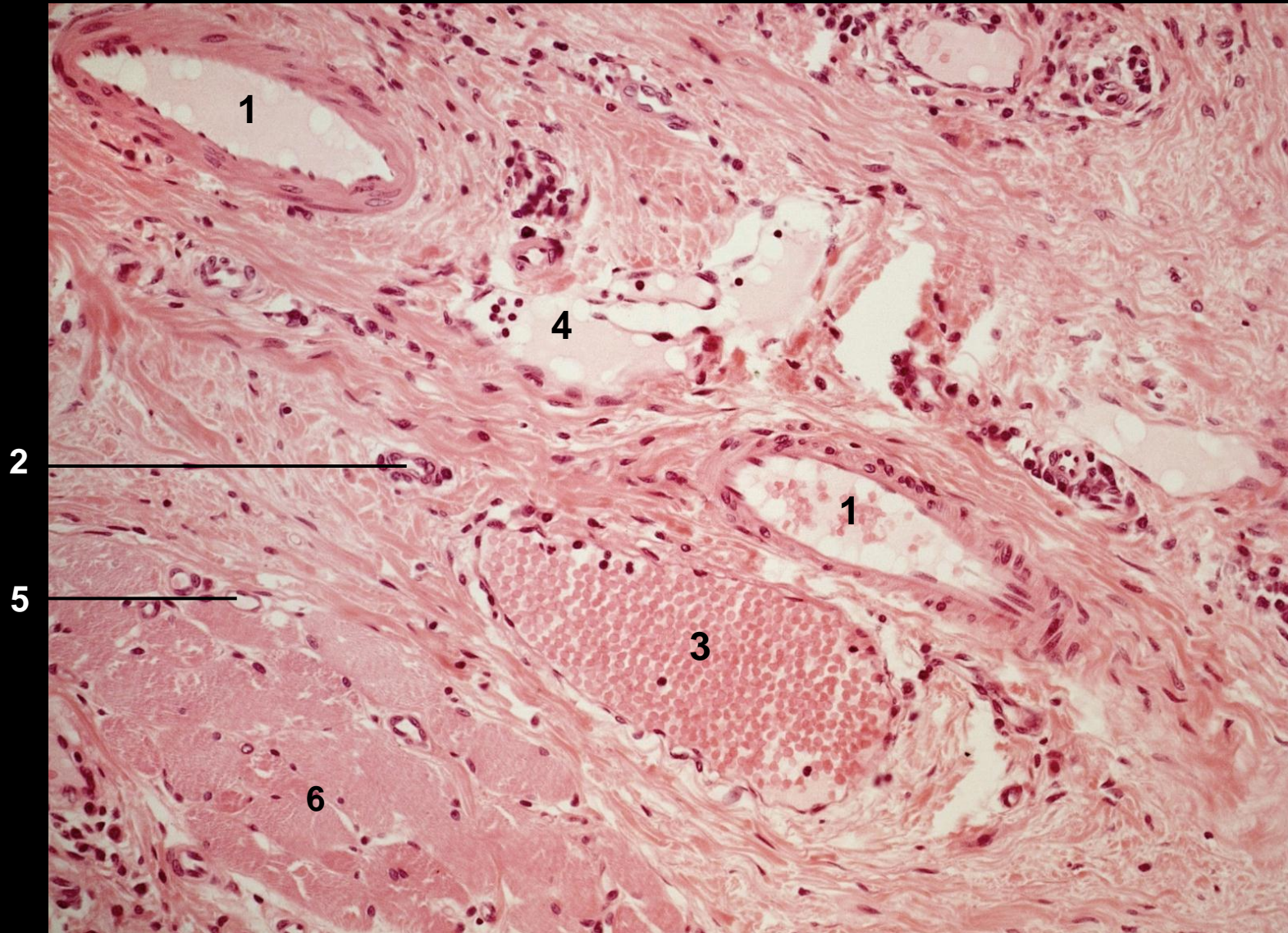
- 1 Gefäßlumen 2 Membrana elastica interna 3 glatte Muskulatur der Tunica media (in der Vene durch Bindegewebe aufgelockert)
4 Elastica externa 5 Tunica externa (adventitia)

Arterie vom muskulären Typ (links) und Vene (rechts)
(Elastika, Resorcin-Fuchsin)



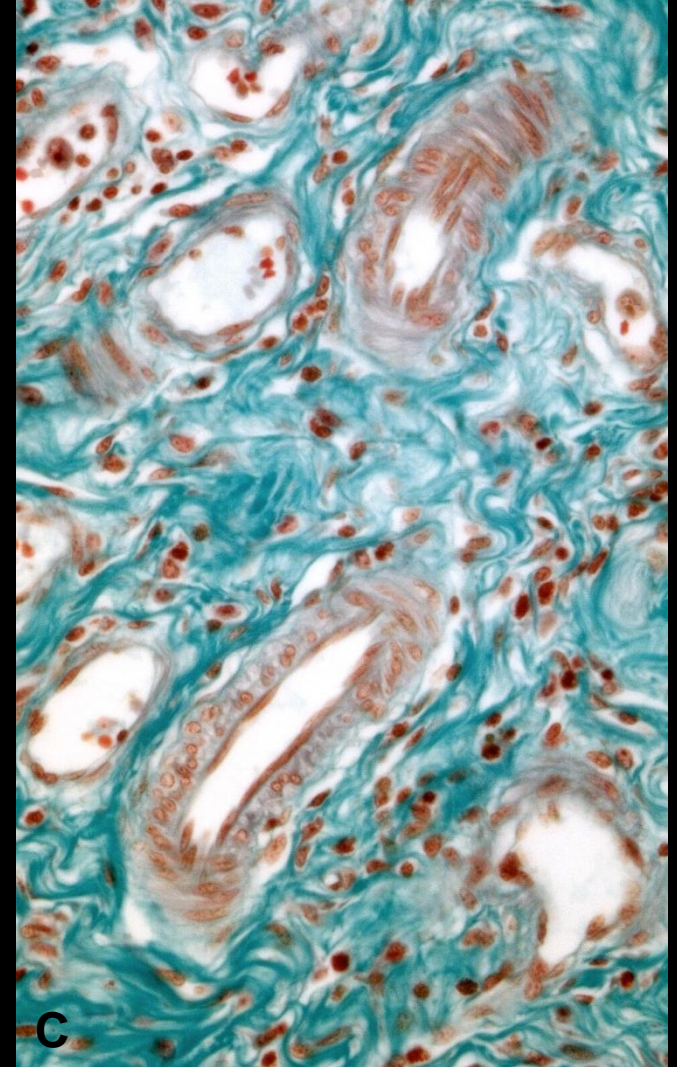
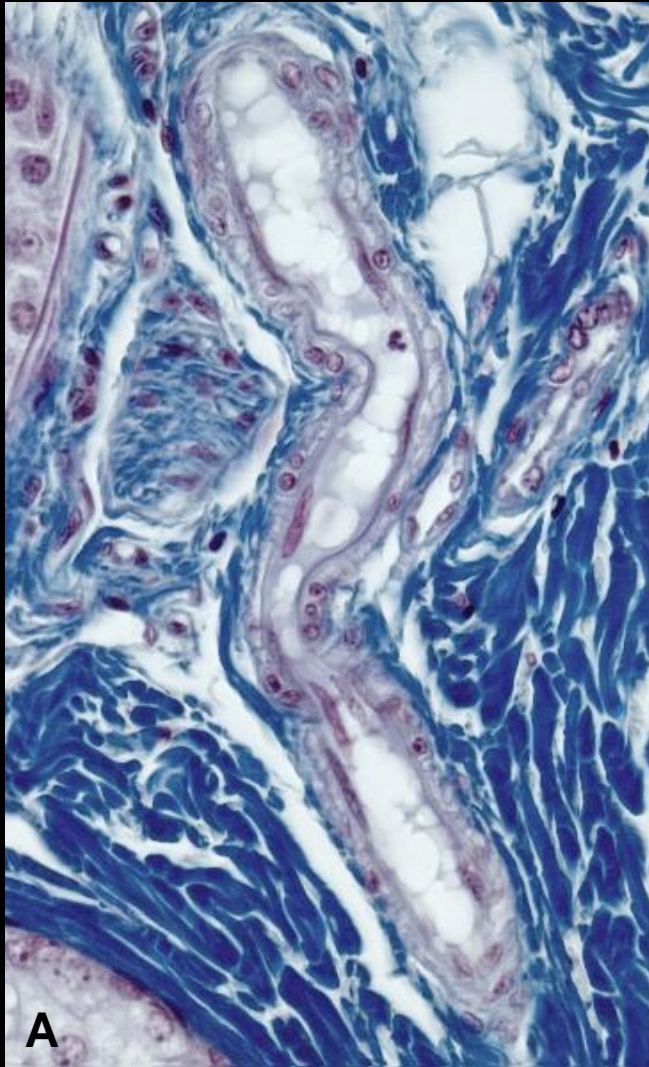
- 1 Gefäßlumen 2 Tunica interna (intima) 3 Membrana elastica interna
4 glatte Muskulatur der Tunica media (in der Vene durch Bindegewebe aufgelockert)
5 Elastica externa 6 Tunica externa (adventitia)

Mikrozirkulation, Kapsel der Tonsilla palatina (HE)



1 kleine Arterie 2 Arteriole 3 Venole 4 Lymphgefäß mit Klappe
5 Kapillare 6 Skelettmuskel

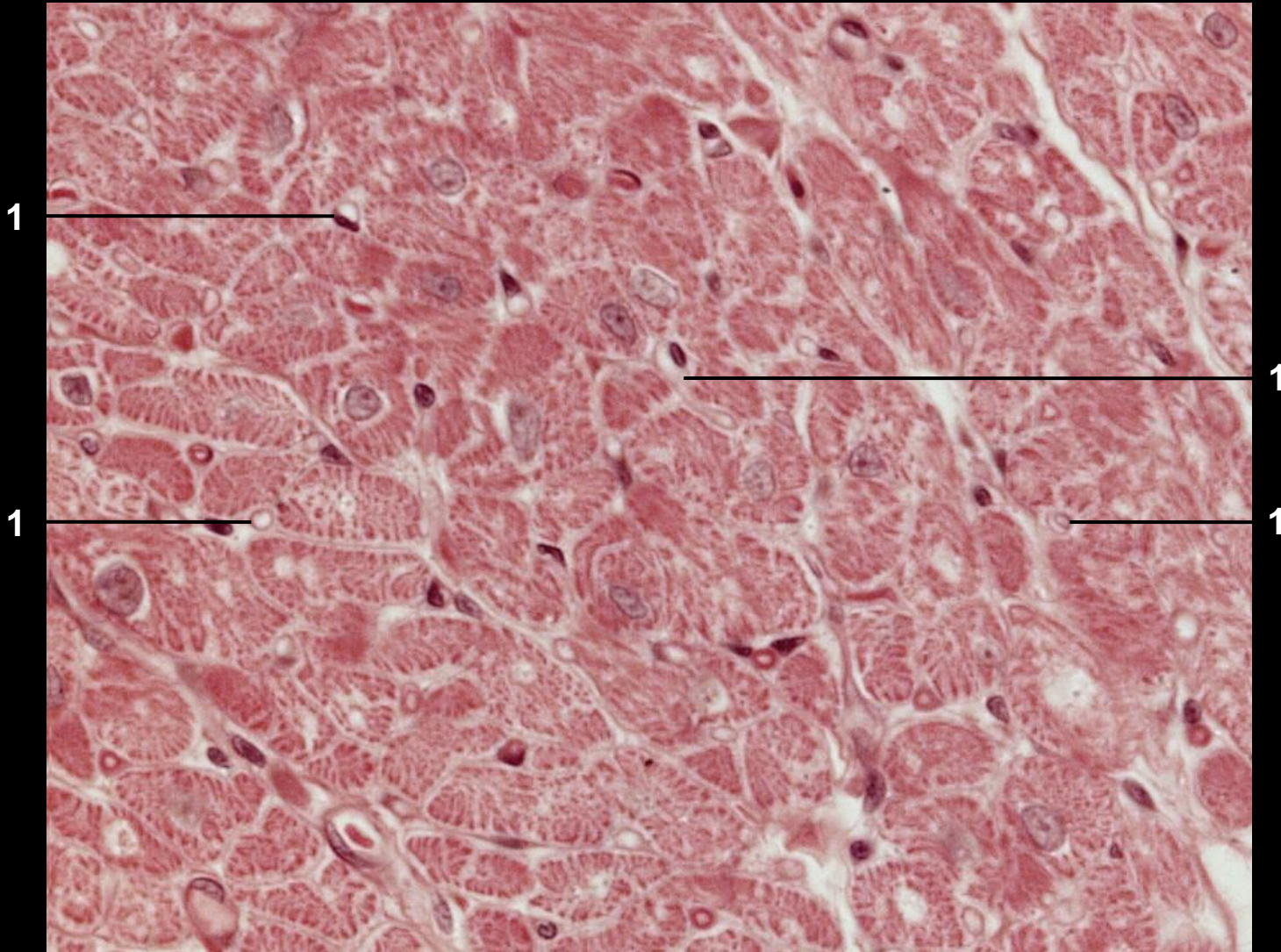
Arteriolen



A Haut, Dermis (Masson-Trichrom) **B** Fettgewebe, Mesenterium (HE)
C Magen, Cardia (Goldner)

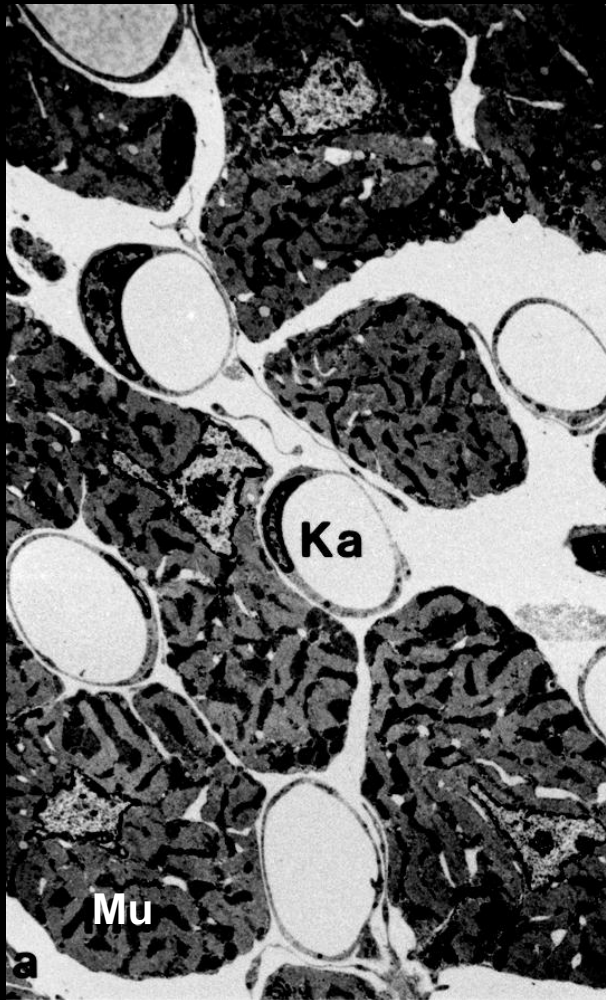
Beachten Sie das Kreuzungsphänomen: die Kerne der Endothelzellen und der glatten Muskelzellen stehen im rechten Winkel zueinander.

Kapillaren, Herz (HE)

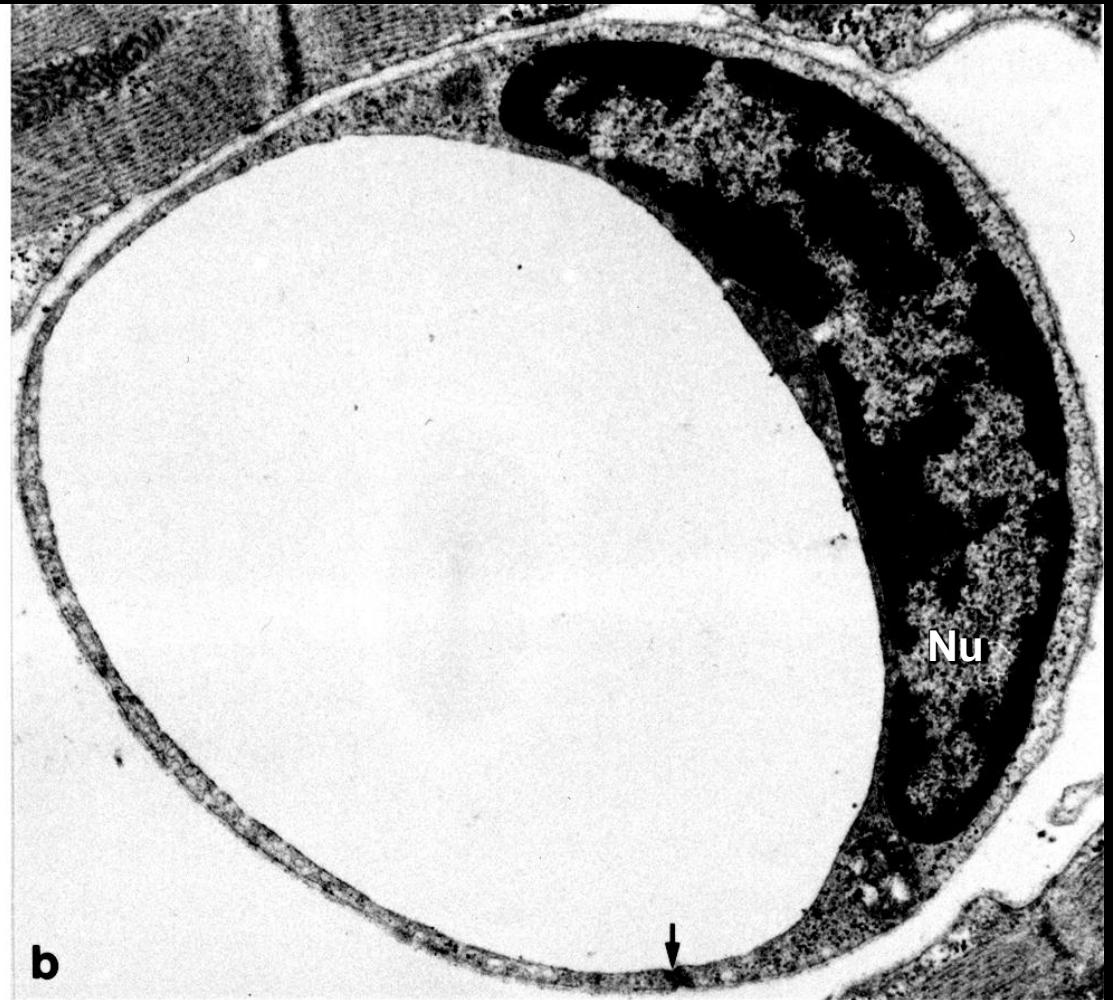


1 Kapillare

Kapillare – Übersicht, EM

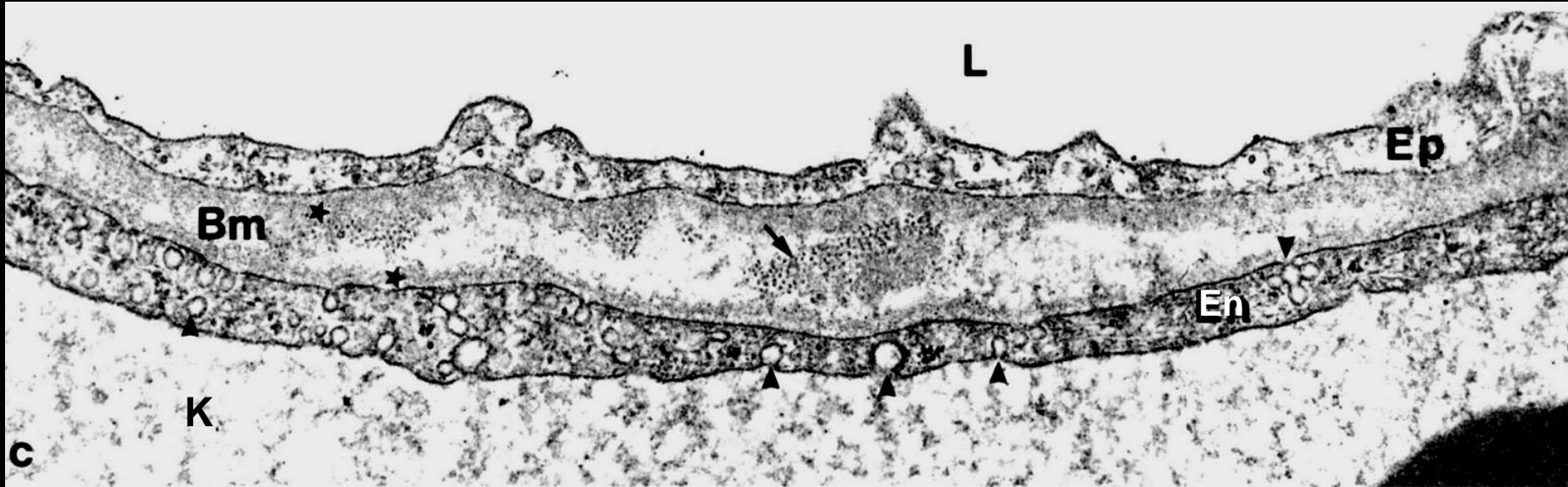


Kapillaren (Ka) im Herzmuskel (Mu), Ratte



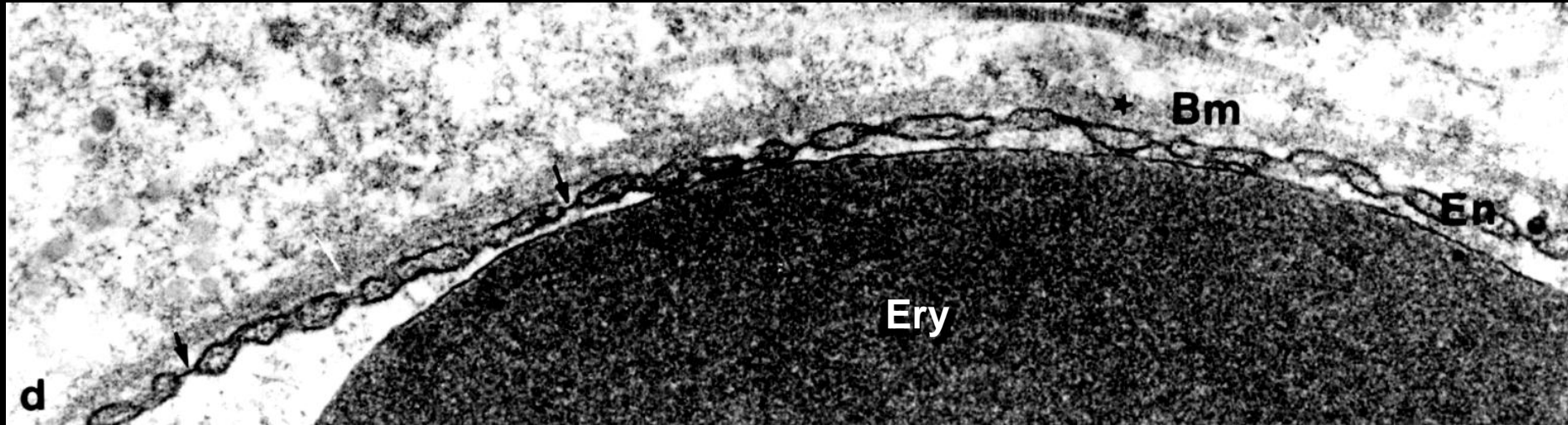
Kapillare mit kontinuierlichem Endothel, Herzmuskel. Nu Zellkern der Endothelzelle Pfeil Zellkontakt

Kapillare: Kontinuierliches Endothel, EM



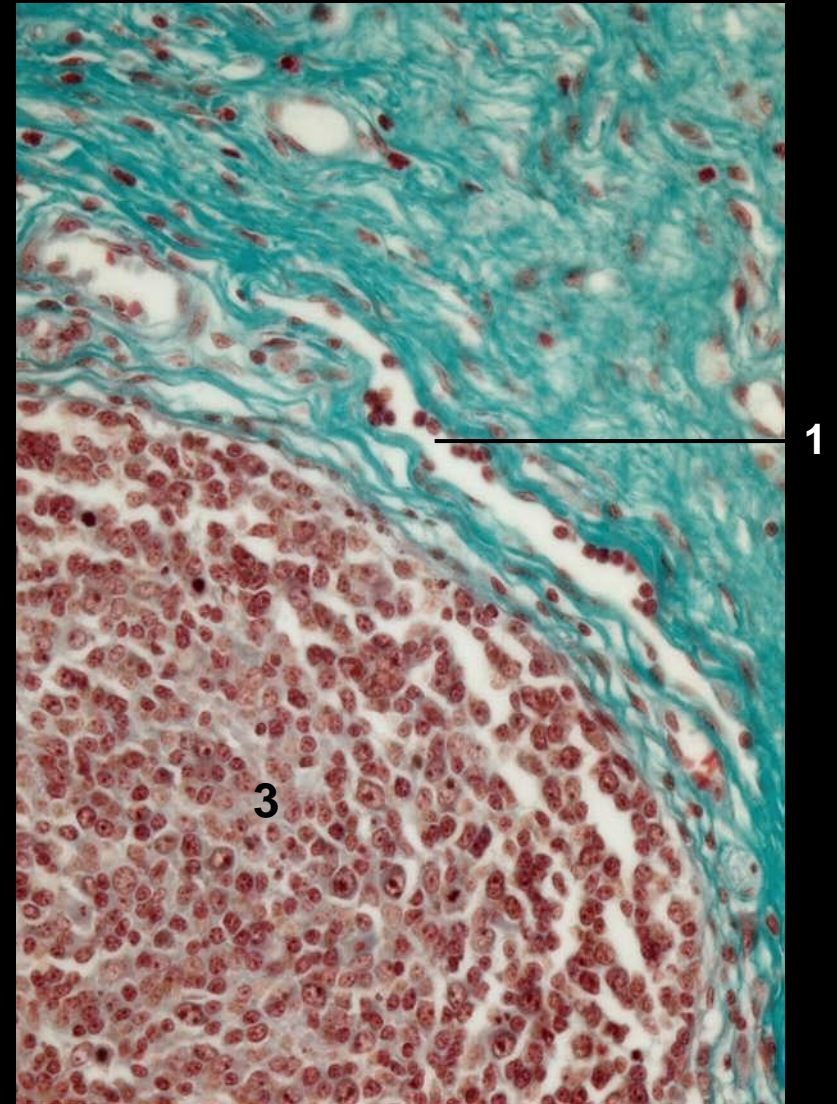
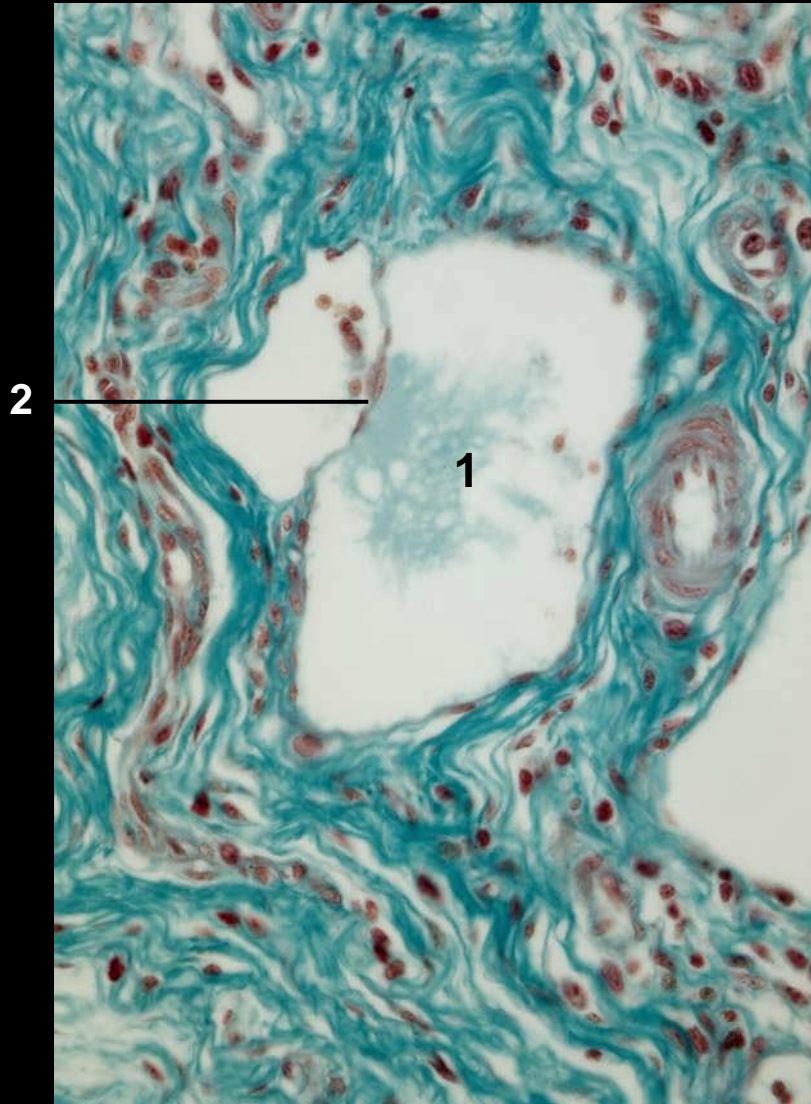
Kontinuierliches Endothel (En) einer Kapillare im Interalveolareseptum der Lunge, Mensch.
Pfeilköpfe Pinozytosevesikel **Bm** Basalmembran von Alveolarepithel (**Ep**) bzw. Kapillarendothel (**En**), die Lamina densa ist jeweils durch **Sternchen** markiert.
K Kapillar-Lumen **L** Alveolar-Lumen **Pfeil** Mikrofibrillenbündel (Oxytalanfaser) im Interstitium zwischen Epithel und Endothel.

Kapillare: Fenestriertes Endothel, EM



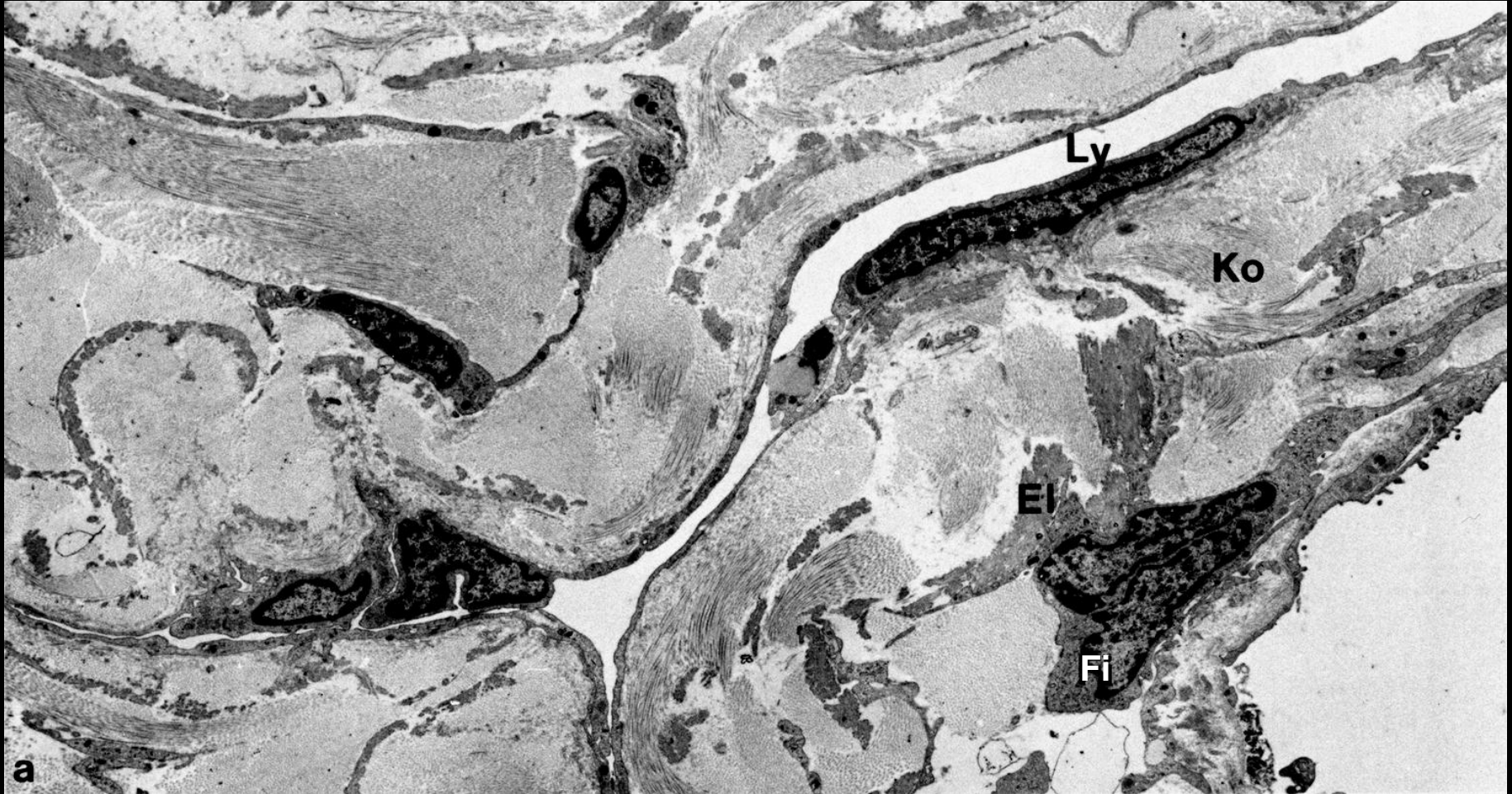
Fenestriertes Endothel (En) einer Kapillare im subepithelialen Bindegewebe des Ureters, Mensch. **Pfeil** Diaphragma der Fenestrations **Bm** Basalmembran mit Lamina densa (**Sternchen**) **Ery** Erythrozyt

Lymphgefäße, Magen, Cardia (Goldner)



1 Lymphgefäß 2 Klappe 3 Lymphfollikel

Lymphgefäß, EM



Lymphgefäß (**Ly**) in der Wand eines Bronchiolus, Mensch.

Die Endothelzellen haben keine Fenestrationsen, eine Basalmembran fehlt.

Ko Kollagenfibrillen **El** elastische Fasern **Fi** Fibroblasten