

Multiples Myelom und Plasmazellendyskrasien

Das Multiple Myelom - kurz MM - ist eine bösartige Blutkrebserkrankung. Das MM ist die zweithäufigste hämatologische Erkrankung. Dank zahlreicher Fortschritte in den letzten Jahren hat sich die Prognose von Myelompatient(inn)en deutlich verbessert. Neben dem MM sind auch andere Plasmazell-Dyskrasien wie z.B. die AL-Amyloidose von klinischer Bedeutung. In unserer Spezialsprechstunde bieten wir neben Zweitmeinungen und Beratung auch Zugang zu den neuesten Therapien wie CAR-T-Zelltherapie und Behandlung im Rahmen klinischer Studien. Wir arbeiten eng mit dem Amyloidose-Zentrum und dem Zentrum für Seltene Erkrankungen zusammen.

Kooperationen

- Deutsche Multiples Myelom Studiengruppe (DSMM)
- German-Speaking Myeloma Multiple Group (GMMG)
- European Myeloma Network (EMN)
- International Myeloma Society (IMS)
- Amyloidose Zentrum an Zentrum für Seltene Erkrankungen
- Deutschen Gesellschaft für Amyloid-Krankheiten e.V. (DGAK)

Sprechstunden

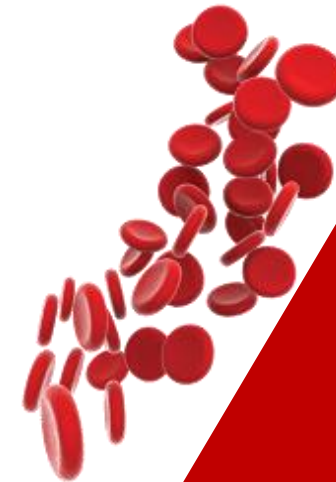
- **MM-Schwerpunktsprechstunde**
PD Dr. A. Brioli / Dr. K. Brinkert
- **MM-Gerinnungssprechstunde**
Prof. Dr. A. Tiede / Dr. C. Dobbstein
- **MM-CAR-T-Sprechstunde**
PD Dr. A. Brioli / Dr. C. Schultze-Florey



Medizinische Hochschule
Hannover

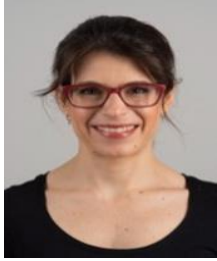
Klinik für Hämatologie,
Hämostaseologie,
Onkologie und
Stammzelltransplantation

Direktor: Prof. Dr. F. Heidel



**Schwerpunkt-
Zentrum**
Multiples Myelom

MM Schwerpunkt Team



OÄ PD Dr. A. Brioli

FÄ Innere Medizin,
Hämatologie/Onkologie
Leitung des MM Schwerpunkts



OA Dr. C. Schultze-Florey

FA Innere Medizin,
Hämatologie/Onkologie
Leitung CAR-T-Zell-Therapie

Dr. Kerstin Brinkert

Assistenzärztin

Prof. Dr. A. Tiede

Facharzt Innere Medizin,
Hämatologie/Onkologie, Hämostaseologie
Leiter Schwerpunkt Hämostaseologie
(Gerinnung)

Dr. C. Dobbstein

Fachärztin Innere Medizin,
Hämatologie/Onkologie, Hämostaseologie
Schwerpunkt Gerinnung bei MM und AL
Amyloidose

Kontakt

Anmeldung Sprechstunde:

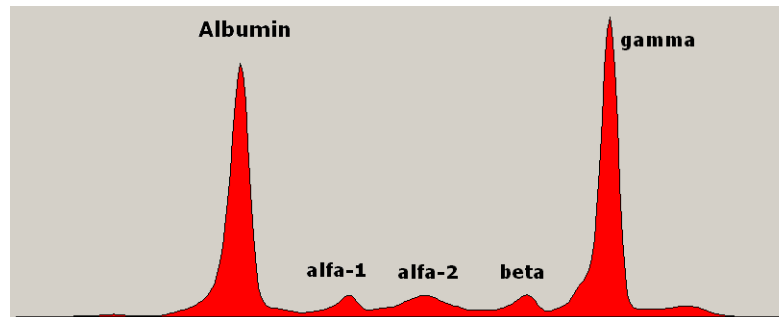
Haema.Onko-Ambulanz@mh-hannover.de

Sprechstunde:

Montag und Donnerstag, 8:00 – 14:00

Webpage:

[https://www.mhh.de/haematologie/
klinische-schwerpunkte/mm](https://www.mhh.de/haematologie/klinische-schwerpunkte/mm)



Quelle:

https://commons.wikimedia.org/wiki/File:Monoclonal_gammopathy_Multiple_Myeloma.png

Klinisches Portfolio

- **Zweitmeinungen** bei Erstdiagnose und im Verlauf
- **Beratung** bei Neueinstellung bzw. Umstellung der MM-Medikation
- **MM-Diagnostik** (klinische Diagnostik, Zytologie, zytogenetische Diagnostik)
- Beratung, Indikationsstellung und Durchführung einer **CAR-T-Zelltherapie**
- Beratung zu **klinischen Studien** und neu zugelassenen Medikamenten
- **Seltene Plasmazellen-Erkrankungen** (z.B. AL Amyloidose, POEMS Syndrom in Kooperation mit der Amyloidose Zentrum und das Zentrum für seltene Erkrankungen) und **monoklonale Gammopathien von klinischer Signifikanz**