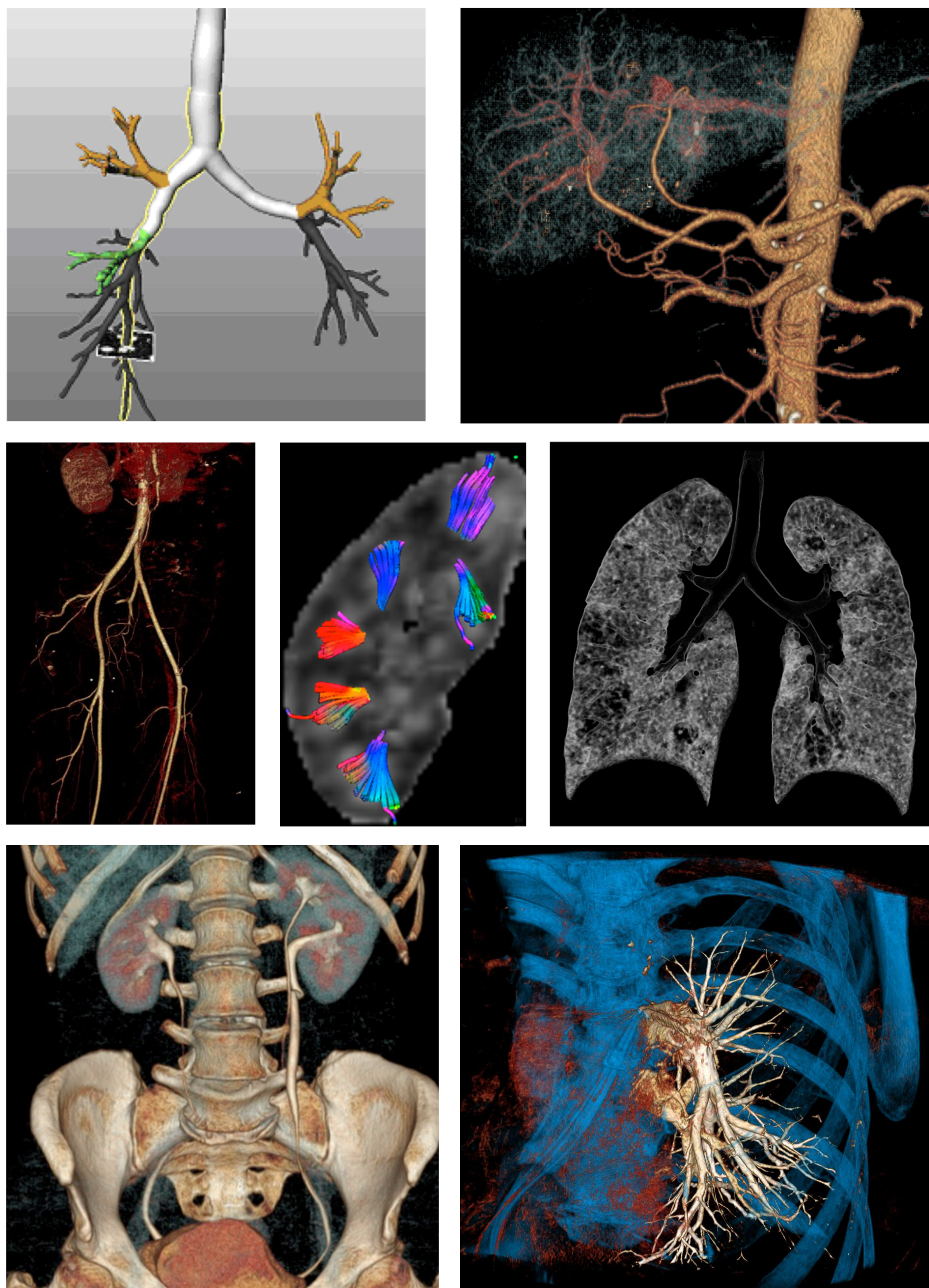
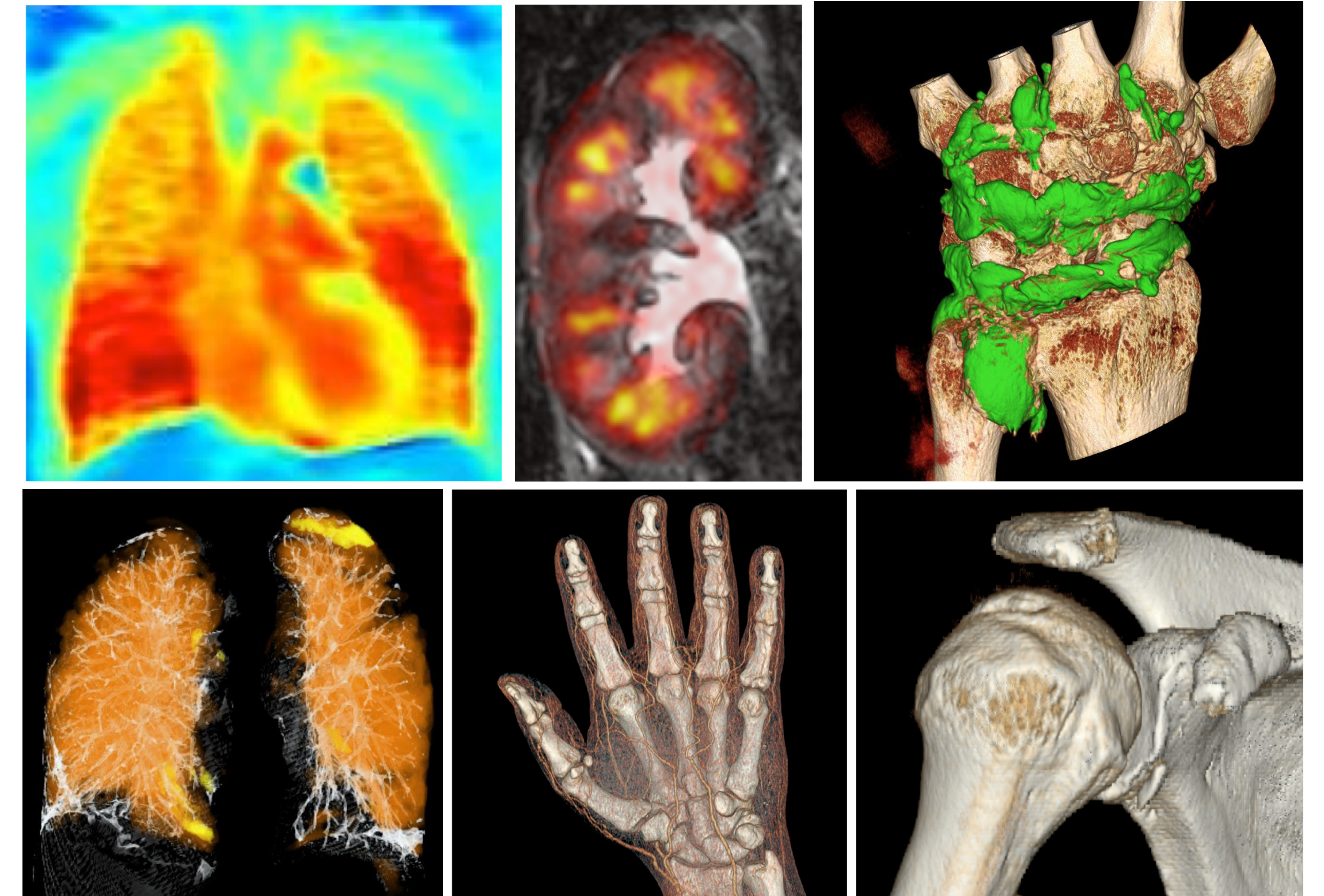


Institut für Diagnostische und Interventionelle Radiologie

Das Team der Diagnostischen und Interventionellen Radiologie versorgt als Zentralinstitut alle wissenschaftlichen Einrichtungen sowie alle klinischen und poliklinischen Bereiche der MHH, sowohl in der Erwachsenen- als auch der Kindermedizin. Das Leistungsspektrum ist an die Versorgung einer Klinik mit Supramaximalversorgung angepasst und umfasst neben diagnostischer Bildgebung an den genannten Modalitäten auch minimal-invasive, bildgestützte Therapieverfahren, wie perkutane Tumorablation mit Radiofrequenz- und Mikrowellentechnik, Chemoembolisation und Chemosaturation der Leber, transjuguläre intrahepatische Shuntanlagen, Angioplastie und Stentimplantationen sowie intraarterielle und -venöse Thrombolysen und Embolisationen.

Die bildgebenden Verfahren in der Radiologie erlauben die direkte Darstellung der Anatomie und Pathologie des lebenden Menschen in kürzester Zeit mit allen Möglichkeiten der digitalen Nachbearbeitung und Kommunikation.

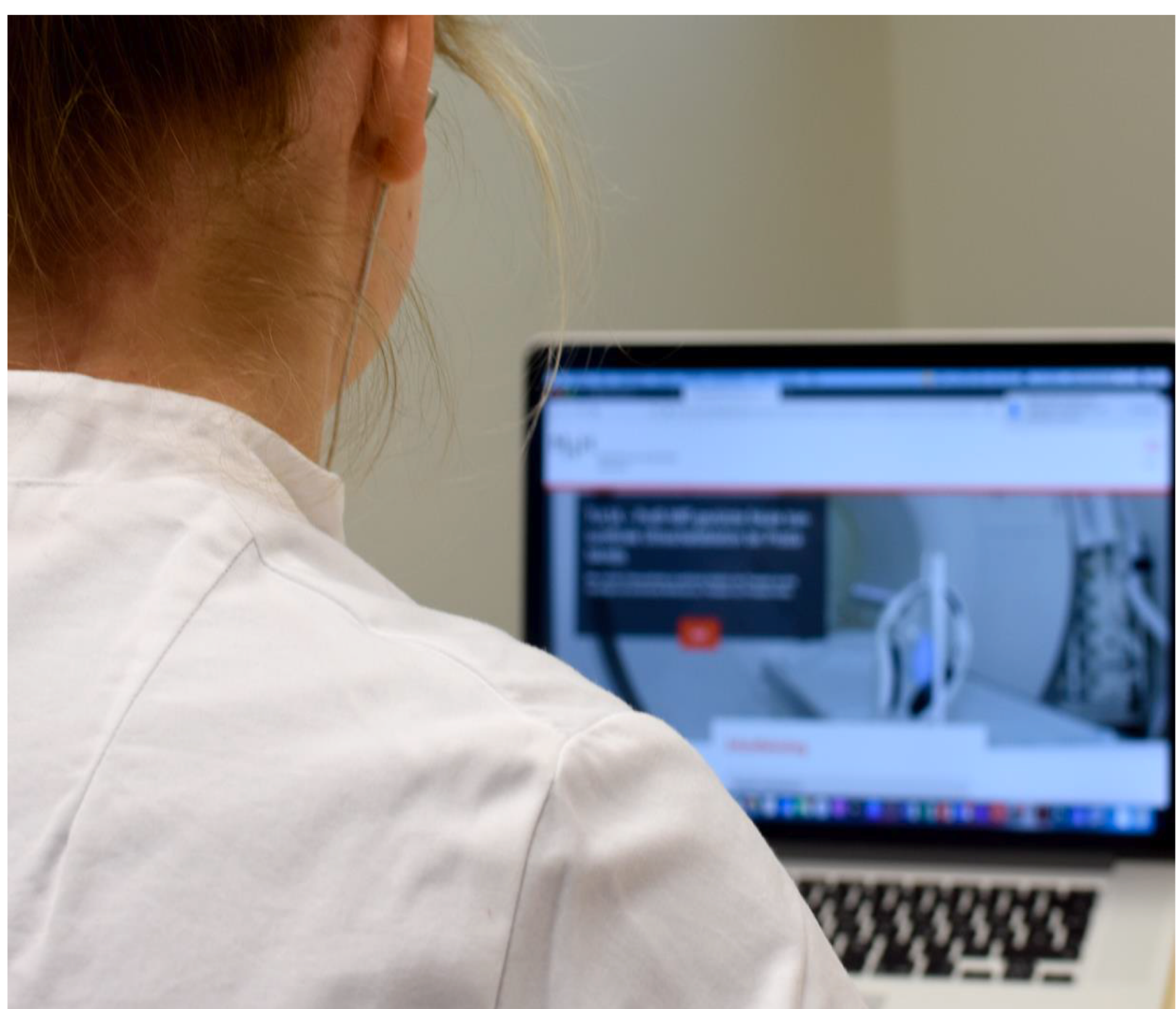


Im Rahmen des Praktischen Jahres besteht die Möglichkeit, eingebunden in die Teamstruktur radiologische Grundkenntnisse weiter zu vertiefen. Es erfolgt eine Rotation durch den gesamten Bereich der Bildgebung und bildgestützten Therapie des Zentrums Radiologie (inkl. Neuroradiologie, Nuklearmedizin und Strahlentherapie). Eine Abstimmung der Rotationen ist abhängig von der Interessenlage möglich. Unter Anleitung, Aufsicht und Verantwortung der ausbildenden Ärztinnen und Ärzte wird das selbstständige Befunden von grundlegenden Untersuchungen vermittelt, es besteht die Möglichkeit an interventionellen Behandlungsverfahren aktiv teilzunehmen.

Entsprechend Ihres Rotationsplanes - der für Ihr PJ-Tertial erstellt wird und gerne ihre Wünsche berücksichtigt - werden Sie in folgende Funktionsbereiche eingeteilt:

- Thorax/MRT
- Abdomen/CT
- Muskuloskeletale Radiologie
- Sonografie
- Gyn/Uro
- Angiographie
- Kinderradiologie
- Neuroradiologie

Im Mittelpunkt des PJ-Tertial steht der Erwerb von Kompetenzen, die eine spätere eigenverantwortliche Tätigkeit ermöglichen.



Liebe Studierende,
haben Sie noch Fragen zum PJ Tertial in unserem Institut? Dann wenden Sie sich doch gerne an unsere unten genannten Kontaktdaten. Zudem besteht die Möglichkeit einen Termin für ein MS Teamsmeeting mit einem unserer jungen Assistenzärzte und Assistenzärztinnen zu vereinbaren. Sprechen Sie uns gerne an!

Herzliche Grüße,
Ihr Lehrteam der Radiologie
Prof. Dr. Frank Wacker
Prof. Dr. Sabine Dettmer
Daniel A. R. Posada
Dr. Alena Levers

Studierendenkoordination der Radiologie Frau Claudia Jeske
Radiologie.studierendensekretariat@mh-hannover.de
Tel.: 0176-1532-3750