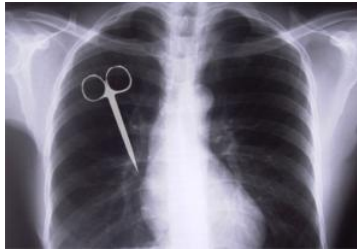


## Umgang mit Fehlern in der Chirurgie



Prof. Dr. E. Domínguez

## Schuldfrage

Fehler ?

Komplikation ?

Unerwünschtes Ereignis



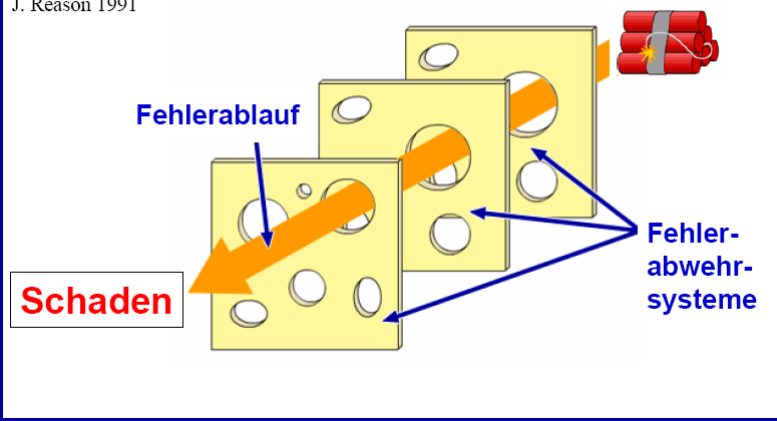
## Patientensicherheit Fehlerverständnis

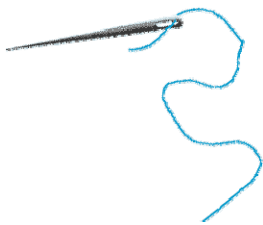
- Fehler ist Ausnahme, Tabu
- Bei ausreichender Motivation vermeidbar!
- Schuld des Einzelnen
- Keine Wahrnehmung von Fehlerketten



### Schweizer Käsemodell der Systemfehler

J. Reason 1991





## Zurückgelassene Fremdkörper



Im Durchschnitt 140 Fälle pro Jahr  
Mit einem Gesamtaufwand von  
1 Million €



ECCLESIA mildenberger HOSPITAL GmbH

Franz Michael Petry



## Zurückgelassene Fremdkörper n = 546



- 118 Bauchtücher
- 105 Tupfer
- 69 Drainage(-teile)
- 66 Kompressen
- 35 Nadeln
- 19 Katheterstücke
- 17 Unterlegscheiben

ECCLESIA mildenberger HOSPITAL GmbH

Franz Michael Petry

## Zurückgelassene Fremdkörper n = 546



15 OP-Klemmen

14 Tamponaden

11 Markierungs- bzw  
Führungsdrähte

5 Endoskopieteile

5 Zangen(-teile)

3 Metallklammern

1 Schere

## Zurückgelassene Fremdkörper n = 546



3 Bohrer(-teile)

4 Metallspatel

2 Messerklingen

2 Retraktor-Pads

1 Sauger

39 Unfallbedingte  
Fremdkörper

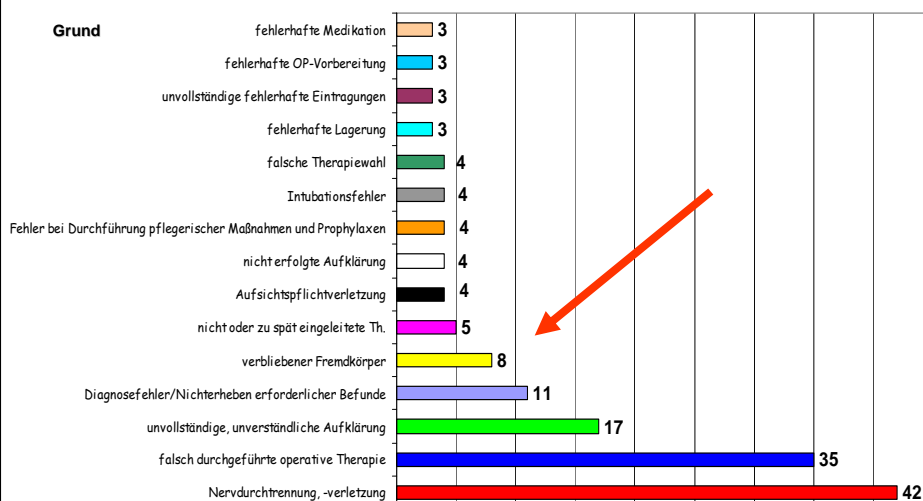
22 Sonstige

## Konsequenzen?

- **Zählkontrolle vor und nach der Operation**
- **Nicht nur Bauchtücher und Tupfer, sondern auch das OP- Besteck zählen (Klemmen)**
- **Gute Dokumentation**
- **Und vor allem: Zählkontrolle ernst nehmen!**



## Ranking der 15 häufigsten Gründe für Anspruchstellungen nach Strumaresektion [N=63]



## Fallbeschreibung

- Pat. 50 Jahre alt
- Term. Niereninsuffizienz
- 5 Jahre Wartezeit auf Nierentransplantation



## Fallbeschreibung

- Nierentransplantation
- Komplikationsloser intraop. Und postoperativer Verlauf
- Primärfunktion der Niere
- Entlassung am 14. postop. Tag

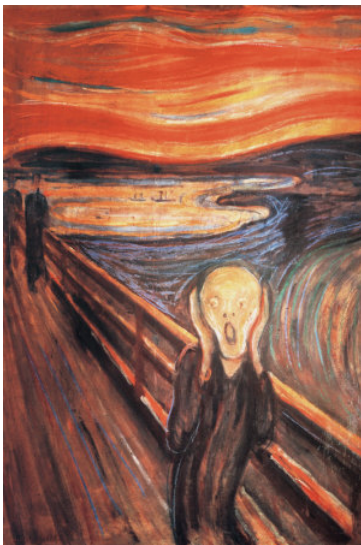


## Fallbeschreibung

- Wiederaufnahme 4 Monate postop.
- Unklare Infektsituation
- Rö-Thorax zeigt  
Kontrastmittelstreifen im Abdomen

Rö-Abdomen bestätigt Komprese in Nierenlager

## Meine Reaktion



## Meine Reaktion



## Wie wurde reagiert

- Information
  - Patient
  - Chefarzt
  - Schadenstelle  
Krankenhaus
  - Pflegedienstleitung
- Konsequenz Reoperation
  - Info Patient





## Wie wurde reagiert

- Gespräch OP-Pflege
- OP- Dokumentation komplett
- Zählkontrolle erfolgt (doppelte Zählung)



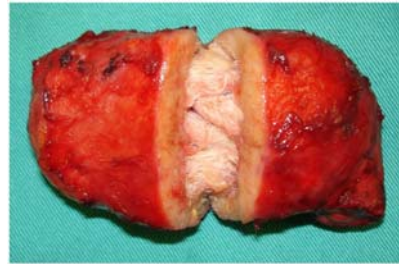
## Ursache?

Verzählt !



## Patientenverlauf nach Zwischenfall

- Revisionsoperation komplikationslos
- Nierefunktion unverändert
- Patient kann nach 10 Tagen entlassen werden

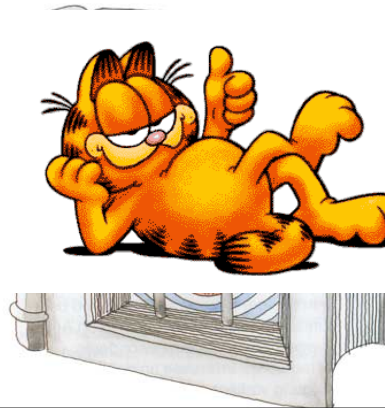


## Was sagte der Patient dazu ?

„ Ich bin selber als Maler Handwerker und weiß, dass auch wenn man versucht etwas perfekt zu machen, es trotzdem schief gehen kann. Mich hat beeindruckt, dass Sie sofort zu mir gekommen sind, und mir ganz offen gesagt haben was passiert ist.“

## Folgen

- Keine juristischen Folgen
- Pat. weiter in Nachsorge durch Krankenhaus



## Was lernen wir?

A a B b C c D d E e F f G g H h I i J j K k L l M m N n

It's Important to Learn

From our ~~Misstakes.~~

~~Misteaks~~

Mistakes!

## Was lernen wir?

- Fremdkörper verbleiben auch bei Zählkontrolle
- Operateur muss Situs durchsehen !
- Dokumentation war wichtig
- Auch mir kann das passieren!

## Was lernen wir?

- Auch mir kann das passieren!

Home | 28. Februar 2008 | 12:43 Uhr

NEWS LEUTE SPORT ENTERTAINMENT LIFESTYLE PA  
Übersicht Gesund & Fit

DRUCKEN VERSENDEN

### Klemme vergessen

Prof. Dr. Matthias Rothmund (65), Chirurg an der Universitätsklinik Marburg, in der Broschüre:



„Ein großer und leicht übergewichtiger Patient kommt mit der Diagnose Enddarmkrebs in meine Klinik. Ich entferne den Enddarm ... die OP verläuft planmäßig. Einige Tage später wird bei dem Patienten eine Röntgenuntersuchung der Lunge durchgeführt ... Zufällig wird hierbei entdeckt, dass ich bei der Operation eine Klemme im Bauch vergessen habe.  
**Der Patient muss ein zweites Mal operiert werden, um die Klemme zu entfernen ...** Die OP-Schwester hatte zwar die Tupfer und Bauchtücher kontrolliert, aber nicht die Instrumente.“

Home | 28. Februar 2008 | 12:56 Uhr

NEWS LEUTE SPORT ENTERTAINMENT LIFESTYLE PA  
Übersicht Gesund & Fit

DRUCKEN VERSENDEN



**PROFESSOR GESTeht**  
**Ich habe eine Klemme im Bauch vergessen**

Es ist ein Schritt, den deutsche Ärzte bisher nicht gewagt haben.

In einer neuen Broschüre geben sie öffentlich zu: Ja, wir haben Fehler gemacht! Sie wollen damit Kollegen Mut machen, gemeinsam nach den häufigsten Ursachen für Ärzte-Versagen zu suchen.

KRH  
KLINIKUM NORDSTADT