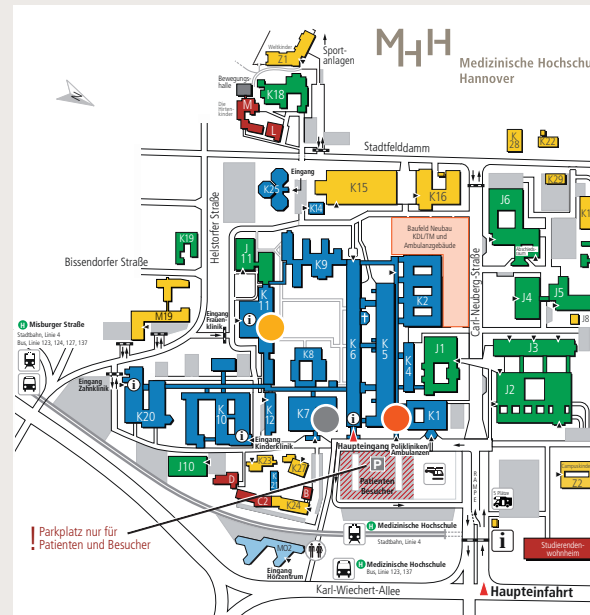


Ihre Ansprechpartnerin /
Ihr Ansprechpartner im Sozialdienst

Notizen



MHH
Medizinische Hochschule
Hannover

Sozialdienst

Beratung und Hilfe
für Patienten und Angehörige

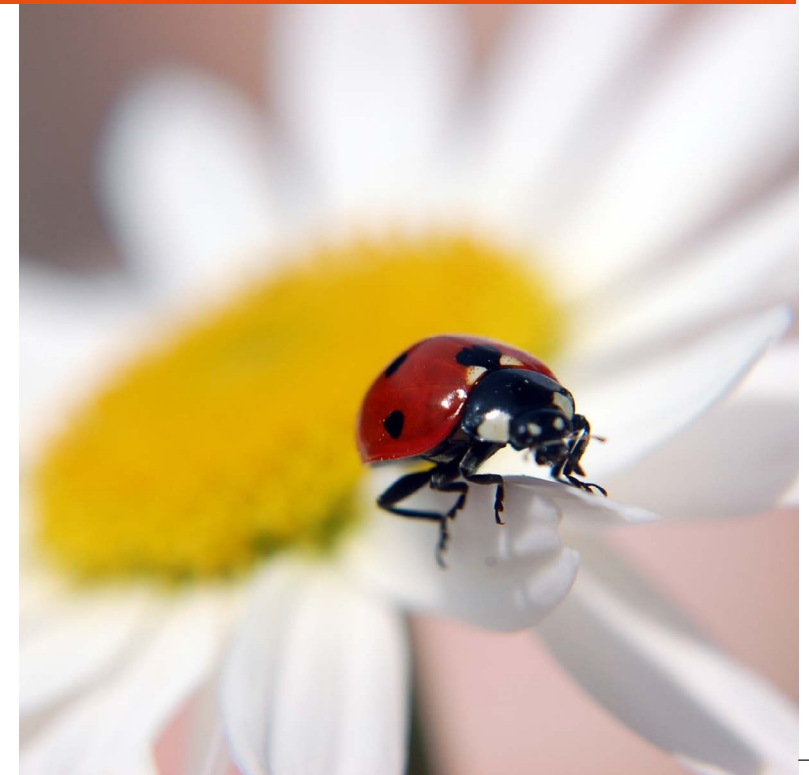
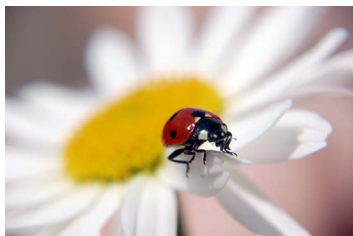
Standorte des Sozialdienstes:

- Sekretariat des Sozialdienstes (K5)
- Klinik für Frauenheilkunde und Geburtshilfe (K11)
- Ambulanzzentrum der MHH GmbH
Fachbereich Strahlentherapie (K7)

Medizinische Hochschule Hannover
Sozialdienst – OE 1140
Carl-Neuberg-Straße 1
30625 Hannover

www.mh-hannover.de

Stand 03/2012
Bildnachweis: *lahja* / Photocase



Willkommen beim Sozialdienst

Krankheit und Klinikaufenthalt stellen für jeden Menschen eine besondere Belastung dar, die häufig Auswirkungen auf die bisherige Lebenssituation und den gewohnten Alltag hat.

Wenn daraus Fragen, Sorgen, Beratungs- und Klärungsbedarf entstehen, sind wir Ihre Ansprechpartner. Als interdisziplinäres Team bieten wir Ihnen Unterstützung an, indem wir Sie zu sozialrechtlichen und psychosozialen Fragen beraten und begleiten.

Unser Ziel ist es, gemeinsam mit Ihnen für Ihre persönliche Situation individuelle Hilfen zu erarbeiten.

Wir werden tätig auf Ihren Wunsch, den Ihrer Angehörigen sowie auf Anregung der Station. Unsere Leistungen sind für Sie kostenlos. Wir unterliegen selbstverständlich der Schweigepflicht.

Wenn Sie Fragen haben, wenden Sie sich an das Sekretariat des Sozialdienstes. Dort erfahren Sie, wer für Sie zuständig ist.

Ausgenommen von unserem Angebot sind Kinderklinik und Psychiatrie, die über eigene Sozialdienste verfügen.

Wir informieren und beraten

- zu Leistungen der Kranken-, Pflege- und Rentenversicherung
- zum Schwerbehinderten- und Sozialhilferecht
- zu gesetzlichen Betreuungen und Vorsorgevollmachten
- zu Maßnahmen der medizinischen und beruflichen Rehabilitation
- zu Selbsthilfegruppen und Beratungsstellen

Wir vermitteln und organisieren

- notwendige Rehabilitationsmaßnahmen wie Anschlussheilbehandlungen, Maßnahmen zur onkologischen oder geriatrischen Rehabilitation sowie neurologischen Frührehabilitation
- ambulante Pflegedienste, Palliativ- und Hospizdienste, Hilfsmittel sowie ergänzende Maßnahmen zur Sicherstellung der Weiterversorgung im häuslichen Umfeld
- Kurzzeitpflege, stationäre Heim- und Hospizpflege
- Hilfen bei finanziellen Problemen und in sozialen Notlagen

Wir unterstützen und begleiten Sie

- mit Gesprächen bei seelischen Belastungen, die im Zusammenhang mit Krankheitsverarbeitung, Partnerschaft, Familie, Freundeskreis, Ausbildung oder Beruf stehen

So erreichen Sie uns

Medizinische Hochschule Hannover
Sozialdienst - Anmeldung/Sekretariat
Telefon: 0511-532-6270
Fax: 0511-532-8270
E-mail: sozialdienst@mh-hannover.de

Öffnungszeiten:

Montag - Donnerstag 09:00 – 15:30 Uhr
Freitag 09:00 – 12:00 Uhr

Sprechstunde für Patienten und Angehörige:

Dienstag 14:00 – 15:00 Uhr
Donnerstag 14:00 – 15:00 Uhr
oder nach Vereinbarung

Das Sekretariat des Sozialdienstes finden Sie im Gebäude K5 Block O.

Weitere Standorte des Sozialdienstes:

Klinik für Frauenheilkunde und Geburtshilfe
Gebäude K11 Ebene SO Raum 4140

Ambulanzzentrum der MHH GmbH
Fachbereich Strahlentherapie

Gebäude K7 Ebene SO Raum 30

Sprechstunde:

Dienstag und Donnerstag
09.00 – 11.00 Uhr und 14.00 – 15.00 Uhr