

Kasuistik 03-21

38-jähriger Mann

zentraler Diabetes insipidus seit 2 Monaten

Hydronephrose

Prädiabetes

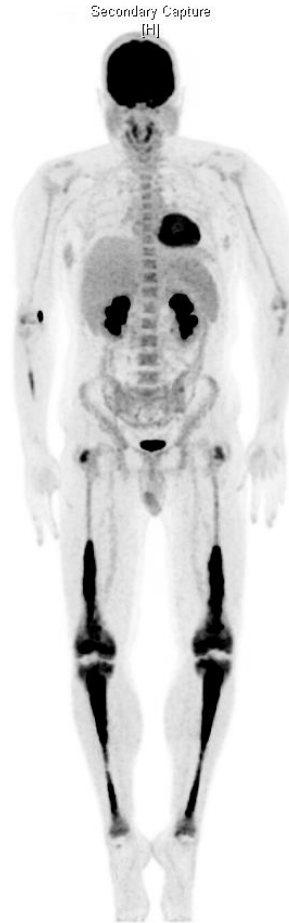
B-Symptomatik

PET-CT Diagnostik zum Ausschluss einer Systemerkrankung

CT

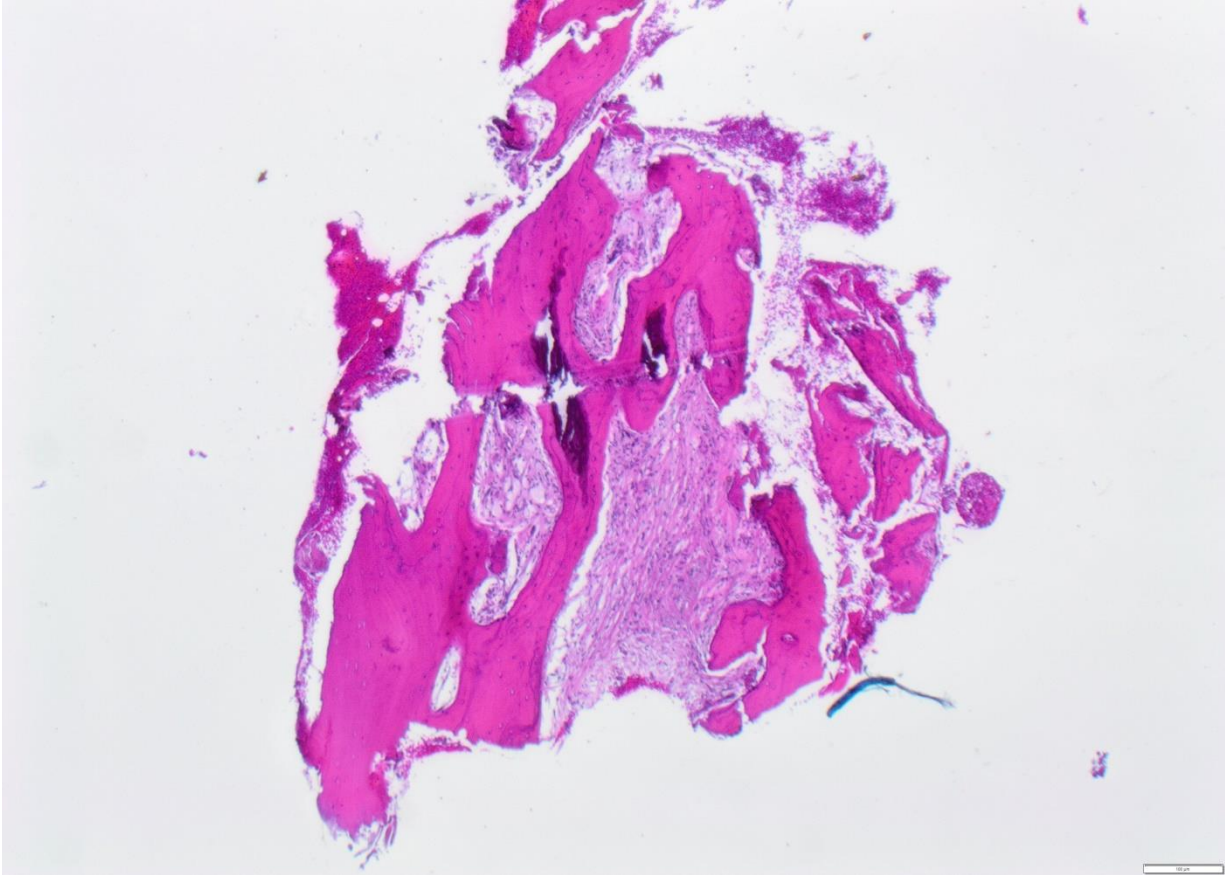


PET

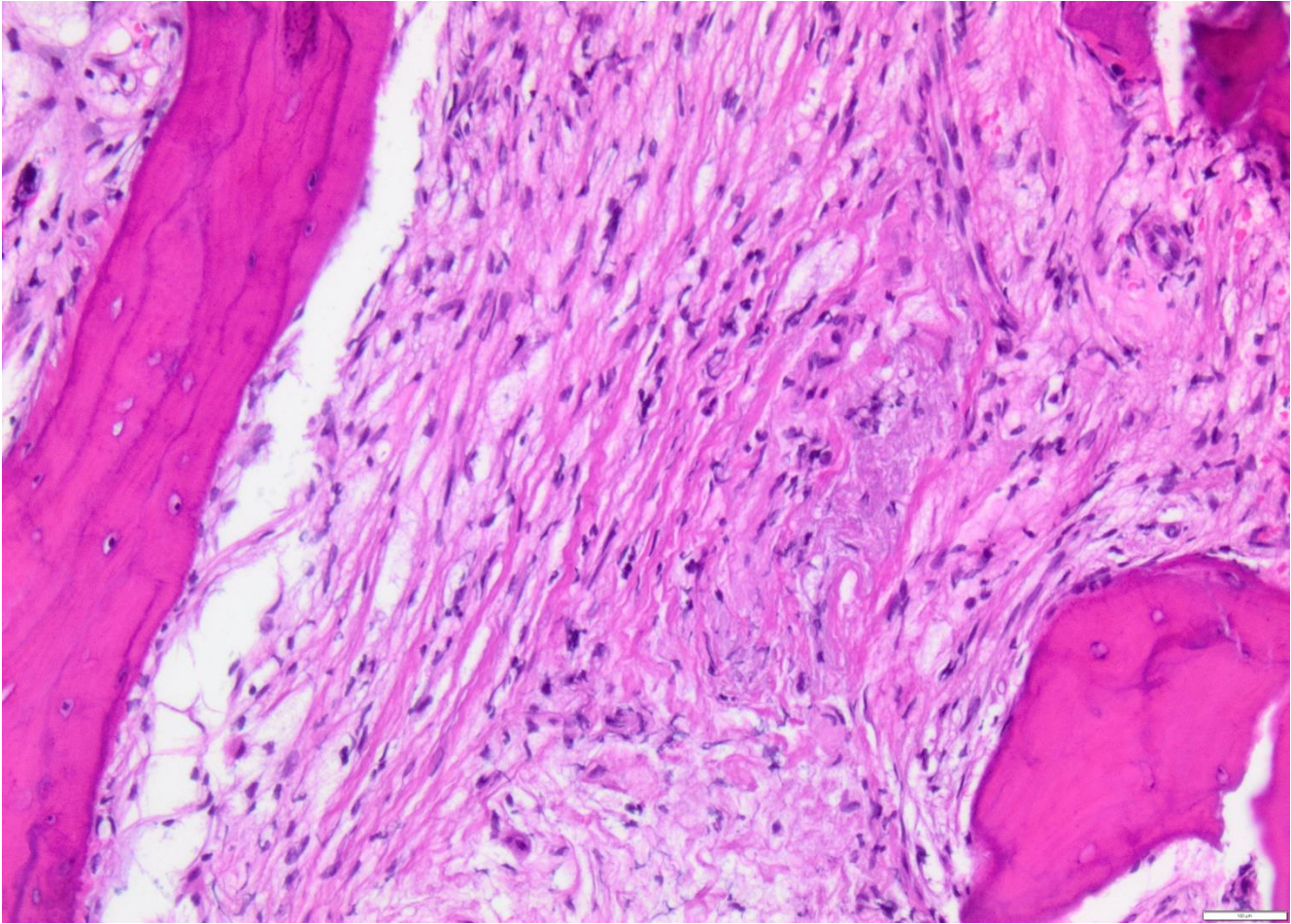


Verdicktes Periost der Femures
Erhöhte Stoffwechselaktivität
in beiden Femures und Tibiae.

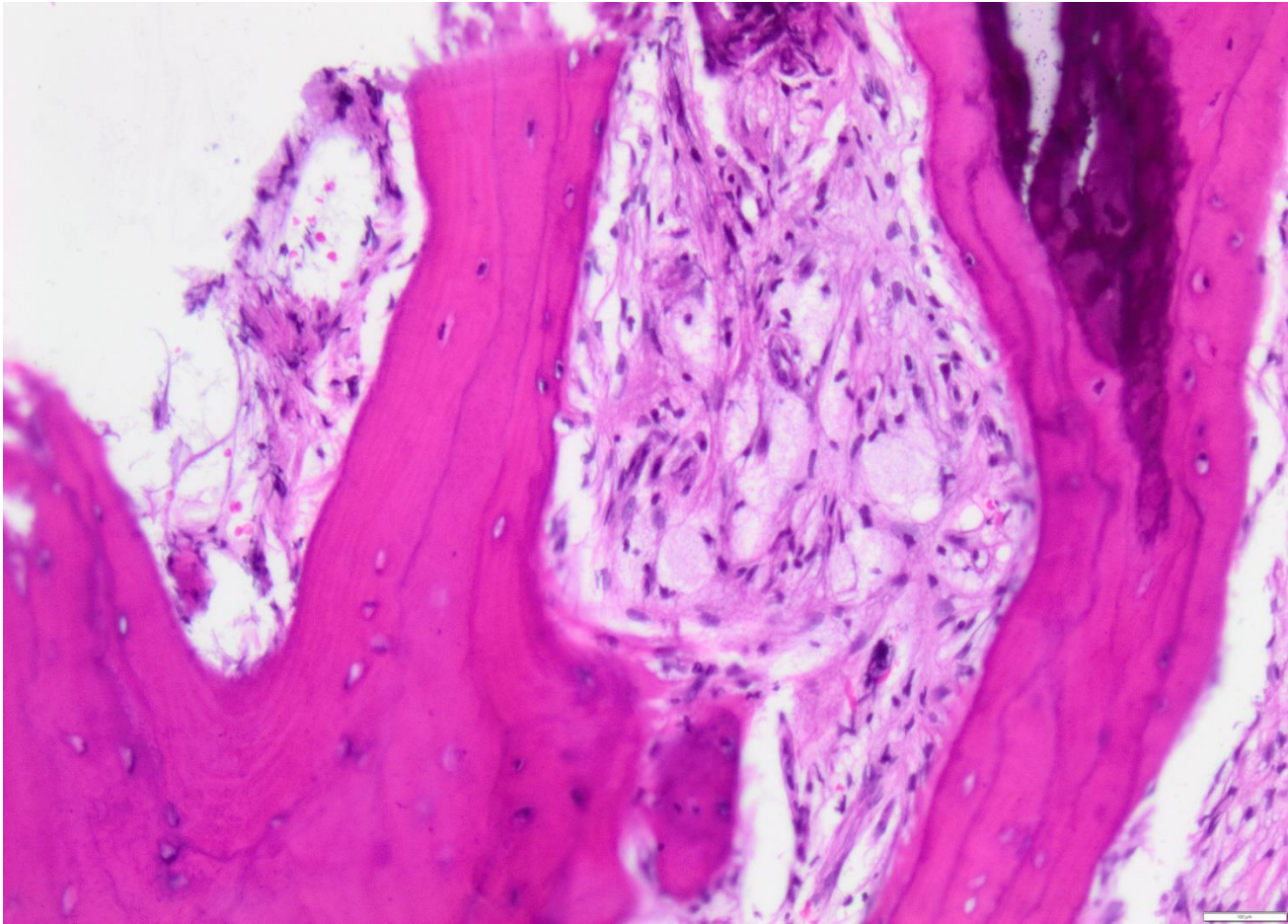
Tibia-Bx



Tibia-Bx



Tibia-Bx



Kasuistik 03-21

IHC

Positiv: CD68

Negativ: KL1, S-100, Langerin

Kasuistik 03-21

Wie lautet Ihre Diagnose?

Gibt es relevante molekulare Zusatzuntersuchungen?