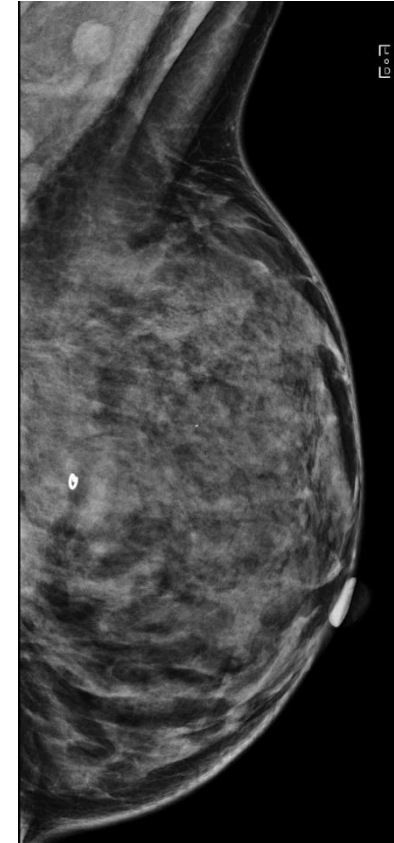
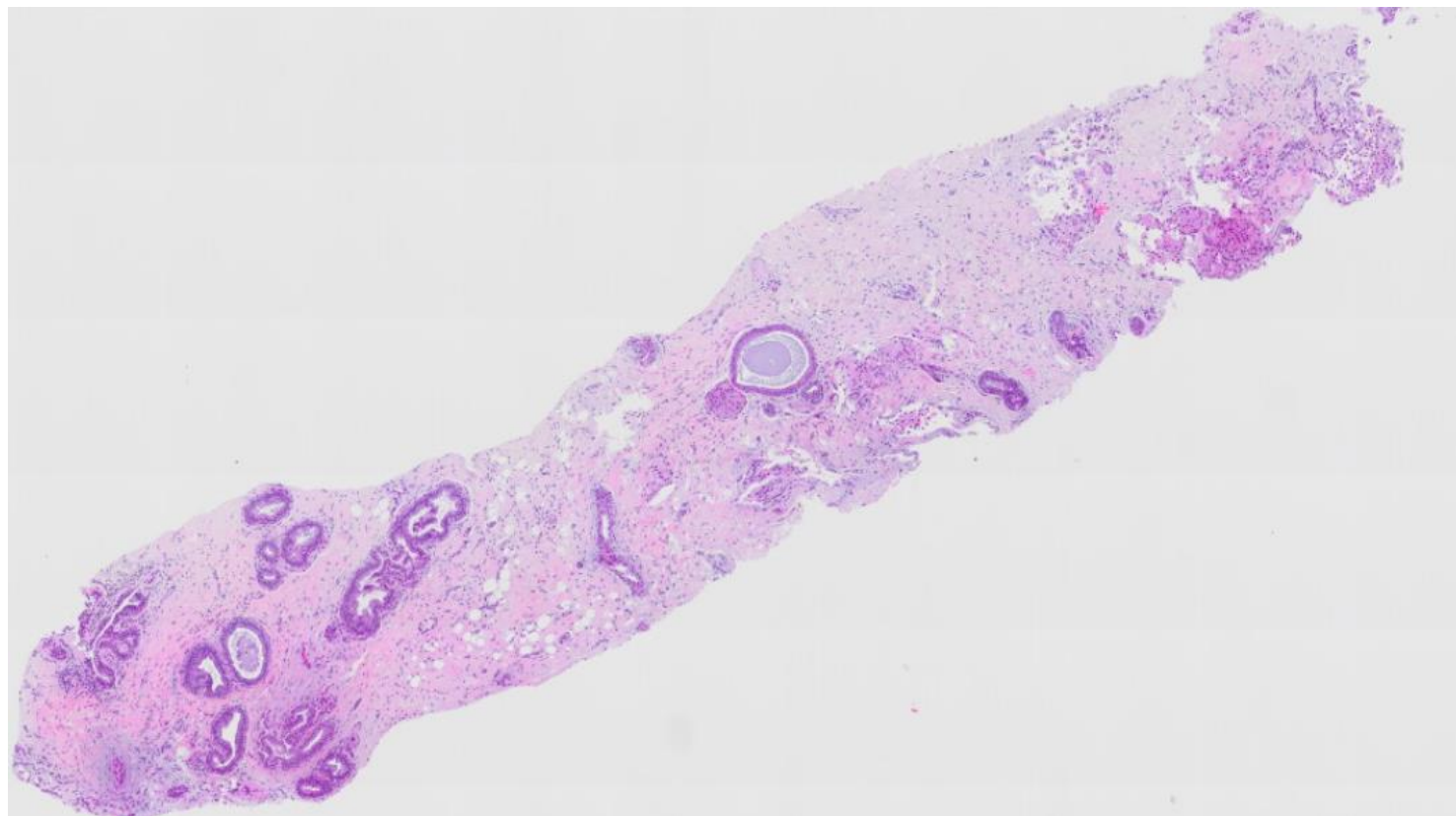


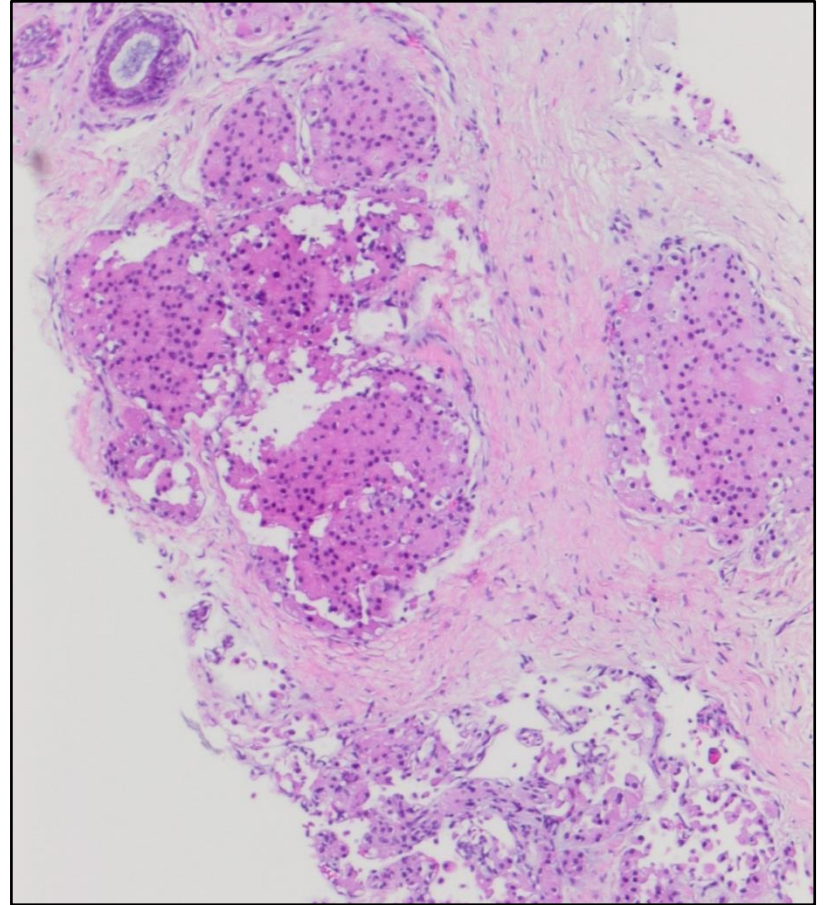
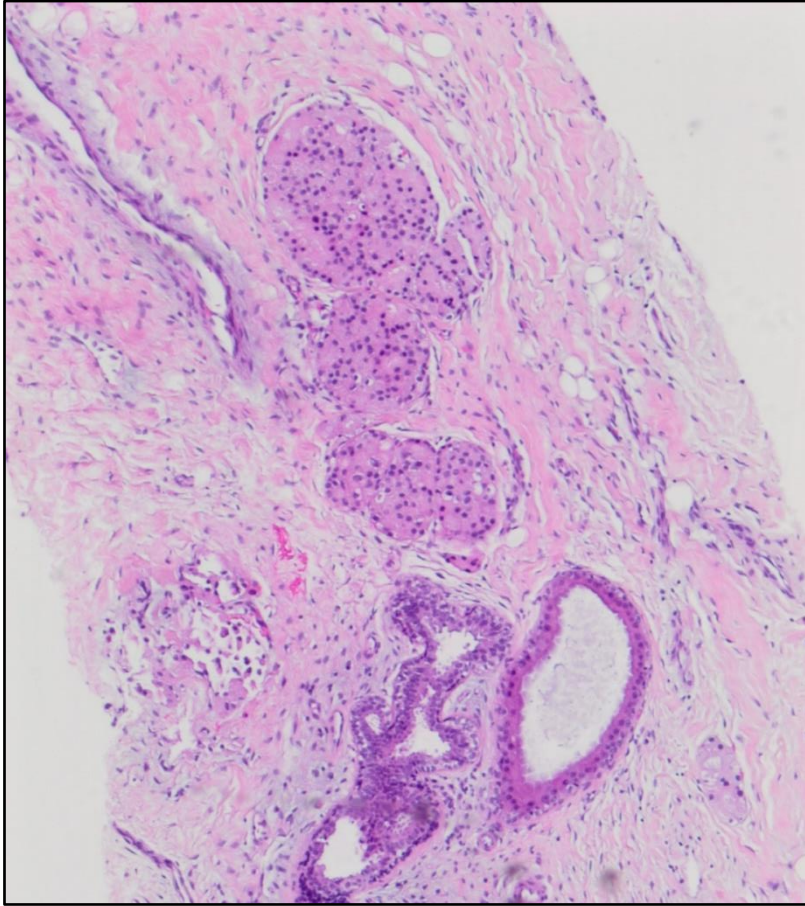
# Kasuistik 17-21

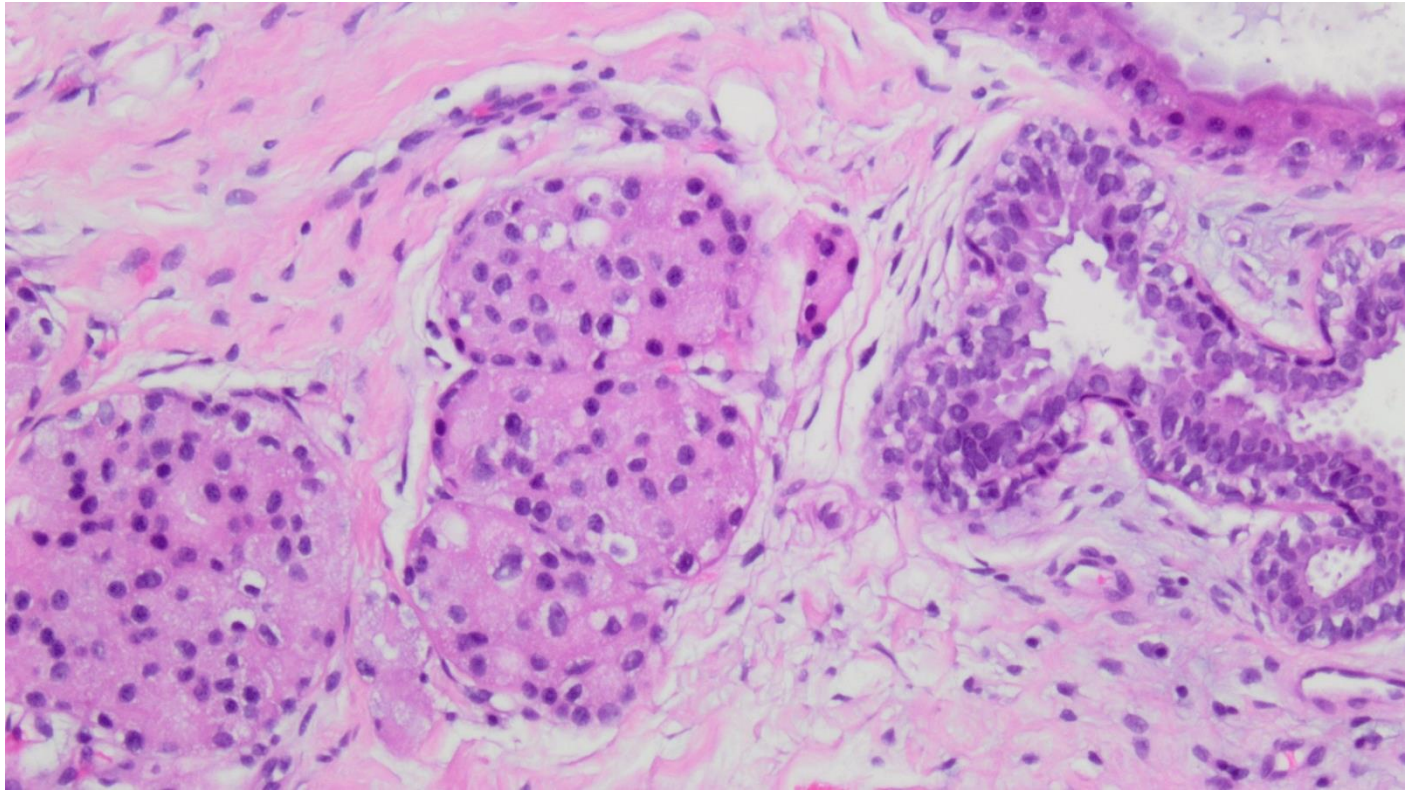
51-jährige Patientin,  
sonographisch suspekter  
Herd links 3 Uhr,  
Verdacht auf Karzinom

Befund an Fax	
Datum 24.4.18 Unterschrift	
stationär <input type="radio"/> ambulant <input checked="" type="radio"/> (Überweisung)	Regelleistung <input type="radio"/> Wahlleistung Arzt <input type="radio"/>
<b>Art / Lokalisation des Untersuchungsgutes:</b> Stanzbiopsie li. Mamme, 3 Uhr	
<b>Klinische Angaben und Fragestellung:</b> sonogr. suspekter Herd, v.a. Ca Anhalt für Malignität? gef. Rezeptoren?	

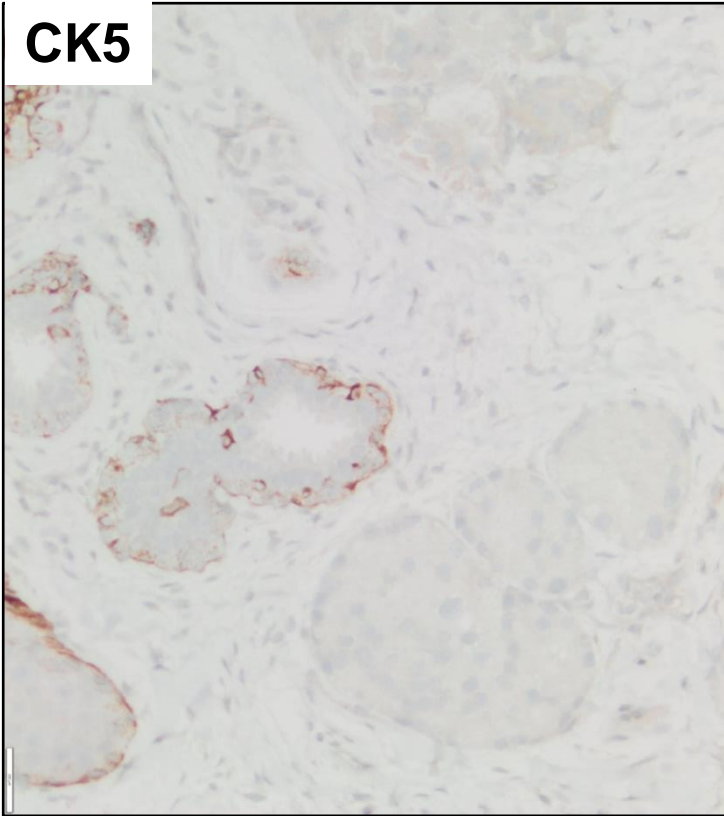




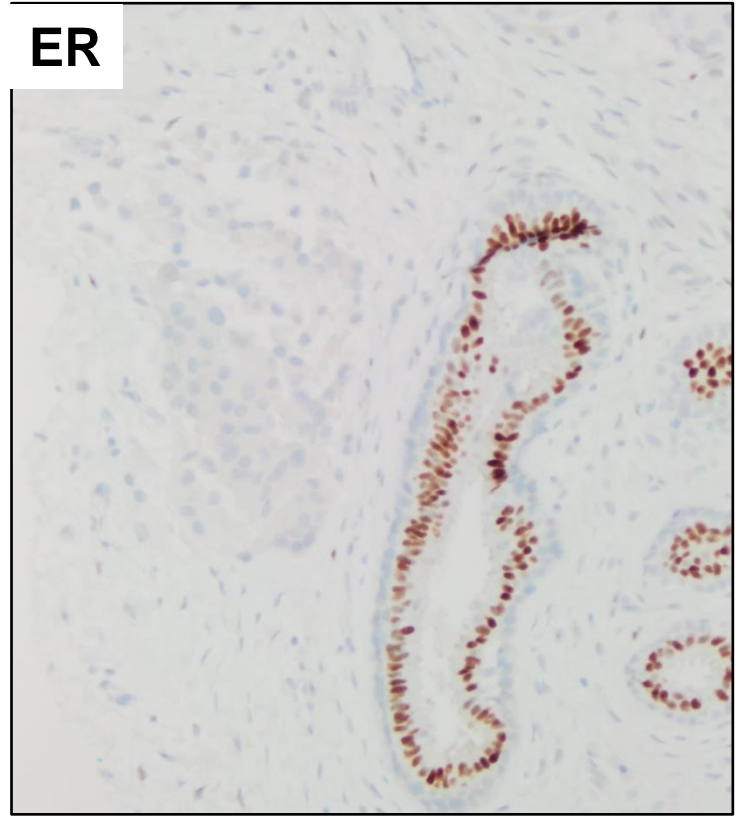




**CK5**



**ER**



## Kasuistik 17-21

Welche Zusatzuntersuchungen beauftragen Sie?

Welche Diagnose stellen Sie?