

Ihre persönlichen Fragen

Notieren Sie Fragen oder Anliegen, die Sie schon vor dem Termin haben, dann vergessen Sie während des Gesprächs nichts Wichtiges.

Offenheit und Vertrauen ermöglicht, Sie individuell zu beraten.

Notizen:

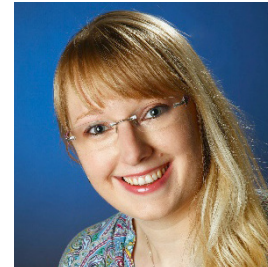
Unser Rat

Wenn es möglich ist, nehmen Sie eine Person Ihres Vertrauens mit zu den Gesprächen. Sie fühlen sich dann nicht nur gestärkt, sondern vier Ohren hören auch mehr als zwei. Unsere Fürsorge gilt auch denen, die Sie begleiten.

Ihre Ansprechpartnerinnen sind:



Susanne Blöß (B.A.)



Franziska Blumenthal



Heike John



Thorsten Kell



Aneta Smuda

Sie können uns intern über das Stationsteam anfordern oder uns ggf. auch selbst kontaktieren.

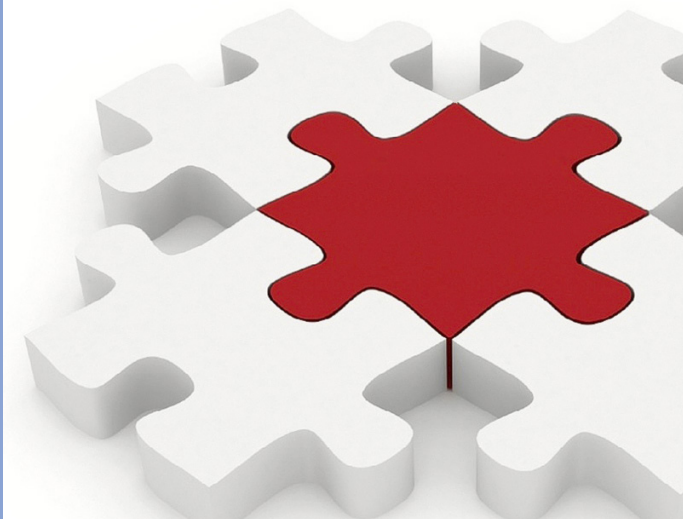
Tel.: **0511- 532- 6259** Der Anrufbeantworter wird von Montag bis Freitag jeweils zwischen 08:00 – 09:00 Uhr abgehört.

per Mail: Onkologie.Pflegeberatung@mh-hannover.de

Stand 10.2019, Version 4.0, SAP: 3124311

BERATUNG UND INFORMATION
für Patienten und deren An- und Zugehörige.

ONKOLOGISCH
PFLEGERISCHER
KONSILIARDIENST
(OPK)



Liebe Patientin, lieber Patient,

der Konsiliardienst der onkologischen Pflegeberatung bietet eine Mitbetreuung als ergänzendes Angebot während Ihres stationären Aufenthaltes in der Medizinischen Hochschule Hannover an.

Die Diagnose Krebs stellt ein einschneidendes Lebensereignis dar und konfrontiert mit Ängsten, die tiefer greifen als Alltagsängste. Mit der Pflegeberatung möchten wir Ihre Fragen und die Ihrer An- und Zugehörigen beantworten. Dabei ist das Ziel Ihre Unsicherheiten oder auch Sorgen im Umgang mit der Erkrankung und den erforderlichen Behandlungsmaßnahmen zu mildern.

Wir können Sie dabei unterstützen, Ihre Erkrankung und die notwendige Behandlung besser zu verstehen.

*Du kennst nicht die Last,
die Du nicht trägst.*

(Afrikanisches Sprichwort)

Onkologische Pflegeberatung (Konsiliardienst)

Es besteht für Sie und Ihre An- und Zugehörigen die Möglichkeit, bei Bedarf eine Fachpflegekraft für onkologische Pflege und Palliative Care hinzu zu ziehen, um eine individuelle pflegerische Beratung in komplexen Situationen zu erhalten.


Die onkologische Pflegeberatung als Konsiliardienst erfolgt in Absprache mit Ihrem Behandlungsteam vor Ort, um einen engen medizinischen und pflegerischen Austausch zu Ihrem Wohl zu gewährleisten.

Seien Sie „selbst-wirksam“

Sie können Ihre Eigeninitiative und Mitverantwortung als wesentlichen Bestandteil der Therapie nutzen und somit dem Gefühl der Hilflosigkeit entgegenwirken.

Unsere Aufgaben

- Allgemeine Empfehlungen /Bedarfserhebung Empfehlungen und Tipps bei Symptomen und/oder Nebenwirkungen
- Vermittlung im interdisziplinären Team (Psychoonkologie, Ernährungsberatung, Sozialdienst, Seelsorge u.a.)
- Vertretung der Patienteninteressen und -bedürfnisse in Zusammenarbeit mit allen beteiligten Berufsgruppen
- Beratung bei Fragen und Unsicherheiten
- Hilfestellung bei organisatorischen Fragen
- Beratung von An- und Zugehörigen
- Förderung der Eigenverantwortung und Handlungskompetenz



*Werden Sie kompetent was Ihre
Erkrankung angeht.
Denn Wissen ist Macht.
Kompetenz ist Stärke.*