

Medizinische Hochschule Hannover
Institut für Klinische Chemie
Prof. Dr. med. Brand
z.Hd. Dr. Grote-Koska
Carl-Neuberg-Str. 1
30625 Hannover

Ringversuch: **ZY1/26**
im Monat: **Februar 2026**
Teilnehmer-Nr.: **0000002**
Gültig ab: **28.02.26**



Seite 2 von 5

Medizinische Hochschule Hannover
Institut für Klinische Chemie und Zentrallabor
Prof. Dr. med. Brand
z.Hd. Dr. Grote-Koska
Carl-Neuberg-Str. 1
30625 Hannover



Dieses Revisionsdokument ersetzt die Auswertung vom 13.03.26

Bonn, 25. März 2026
Rev. 1

Zertifikat

Wir bestätigen Ihnen hiermit, dass Sie am Ringversuch für Zytokine teilgenommen haben.
Dieses Zertifikat ist gemäß aktueller Version der RiliBÄK gültig bis einschließlich August 2026.
Sie haben die Anforderungen des Ringversuches für folgende Messgrößen erfüllt:

IL-6 (3) | sIL-2R (1) | PCT (3)

Prof. Dr. Dr. K. P. Kohse
Ringversuchsleitung

Dr. Anja Kessler
Leitung Referenzinstitut

Dr. Marika Enders
EQAS-Board

Die hinter jedem Analyten angegebene Ziffer kennzeichnet die angewendete Analysenmethode.
Die Zuordnung der Ziffer zur jeweiligen Methode ist der Gesamtauswertung zu entnehmen.

Dieses Zertifikat ist in Verbindung mit dem Abschlussbericht vom 12.03.26 gültig.
Dieser steht im RfB-Online System zum Download zur Verfügung.

Ringversuch: **ZY1/26**
 im Monat: **Februar 2026**
 Teilnehmer-Nr.: **0000002**



Auflistung und Bewertung aller Ihrer Ergebnisse

Erläuterungen

Zertifikat

Ein Zertifikat wird nur dann für eine Messgröße ausgestellt, wenn die Grundlagen für die Bewertung der Richtigkeit durch die Richtlinie der Bundesärztekammer gegeben ist bzw. wenn eine Bewertung in Analogie zu dieser Richtlinie (s. Hinweise zur Auswertung) möglich ist, und wenn beide Ergebnisse innerhalb der vorgegebenen Grenzen liegen. (Kennzeichnung unter B: +)

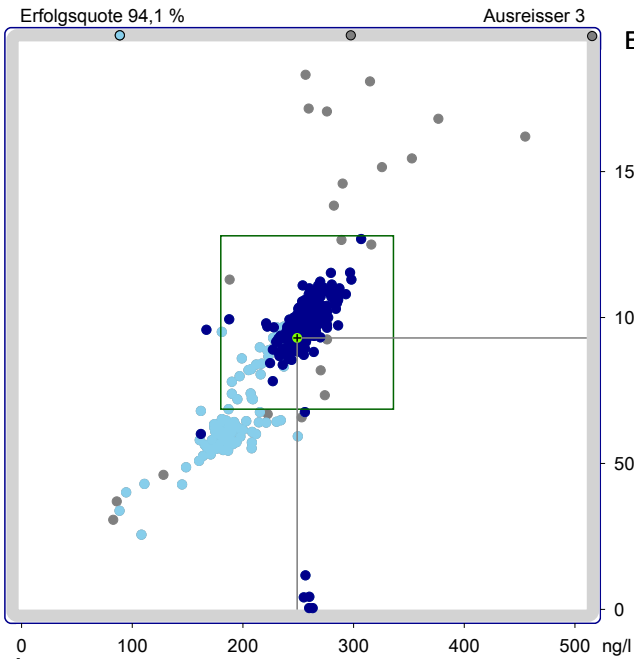
Teilnahmebescheinigung

In der Teilnahmebescheinigung sind alle Messgrößen aufgeführt, welche die Liste auf dieser Seite enthält. Wenn alle untersuchten Messgrößen im Zertifikat aufgeführt sind, entfällt der Ausdruck einer Teilnahmebescheinigung.

Zeichenerklärung: B=Bewertung, M=Methoden-Nr., E=Ihr Ergebnis, D=Abweichung (E-ZW) Dmax=Betrag der maximal zulässigen Messabweichung, z. T. vorgegeben durch die Anlage 1 der jeweils gültigen Richtlinie der BÄK. ZW=Zielwert, ggf. Referenzmethodenwert o. Sollwert, UG OG = untere bzw. obere Grenze	Bewertung: + = erfüllt (Quotient D/Dmax <= 1.0) - = nicht erfüllt (Quotient D/Dmax > 1.0) ± = Bewertung entfällt aus analytischen oder technischen Gründen
---	--

	B	M	E	D/Dmax	ZW	UG	OG								
IL-6 [ng/l]	+	3	A	249	-0.12	258	180	336							
			B	93.0	-0.17	98.1	68.6	128							
sIL-2R [U/ml]	+	1	A	43.0	0.40	38.3	26.8	49.8							
			B	32.0	0.47	28.0	19.6	36.4							
PCT [µg/l]	+	3	A	0.400	-0.20	0.425	0.297	0.553							
			B	4.10	-0.07	4.19	2.93	5.45							

Analyt **IL-6**
Methode Alle Methoden



Teilnehmerzahl	458		
Probe/Einheit	A	ng/l	B
Mittelwert	243		91.4
Standardabweichung	37.6		21.7
Variationskoeffizient	15.4		23.8

Probe A [ng/l]

M	Kit	N	Min	16.P	50.P	84.P	Max
Alle		458	82.8	207	254	268	671
2	25	3	253		270		274
2	99	3	86.0		270		316
2	159	9	188	229	282	336	353
3	13	24	88.8	205	226	237	255
3	30	327	162	245	258	268	307
3	40	5	198		230		250
3	43	34	108	167	184	208	215
3	44	30	161	175	186	197	237
3	250	3	88.5		94.5		111

Probe B [ng/l]

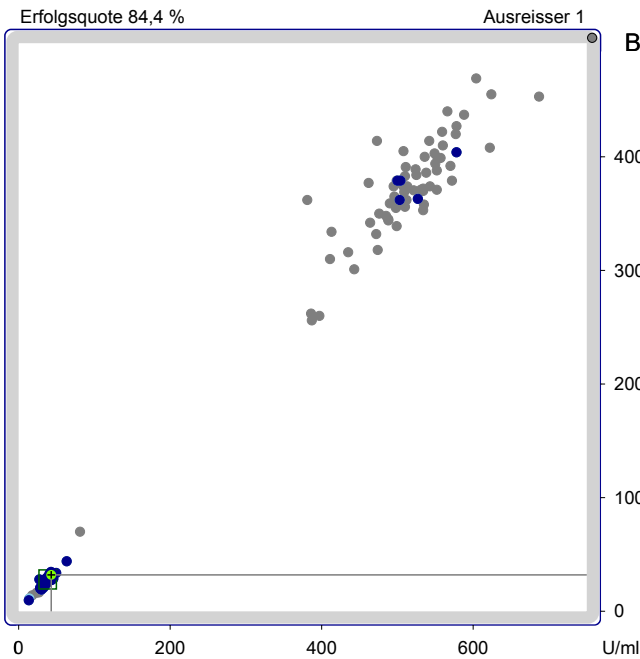
M	Kit	N	Min	16.P	50.P	84.P	Max
Alle		458	0.447	65.5	96.6	103	245
2	25	3	65.8		73.4		81.9
2	99	3	37.0		110		125
2	159	9	113	128	155	182	183
3	13	24	74.0	82.3	90.1	96.6	220
3	30	327	0.447	92.8	98.1	103	127
3	40	5	59.2		64.0		64.8
3	43	34	25.6	53.9	57.3	61.4	67.6
3	44	30	52.6	58.0	63.4	72.0	83.2
3	250	3	33.8		40.1		43.0

Die Abweichung Ihrer Ergebnisse vom Median des zugehörigen Unterkollektives (Kit) beträgt:

A	-3.4 %
B	-5.2 %

Andere Kits (Anzahl):
1-159(1), 2-10(2), 2-16(1), 2-34(1), 2-134(1), 3-33(1), 3-48(1), 3-99(2), 3-335(2), 5-13(1), 5-30(2), 7-30(1), 7-99(1), 9-30(1), 9-99(1), 9-335(1),

Analyt **sIL-2R**
Methode Alle Methoden



Teilnehmerzahl	109		
Probe/Einheit	A	U/ml	B
Mittelwert	347		251
Standardabweichung	234		169
Variationskoeffizient	67.4		67.4

Probe A [U/ml]

M	Kit	N	Min	16.P	50.P	84.P	Max
Alle		109	13.4	36.7	488	552	1010
1	41	37	13.4	32.7	38.4	62.3	578
3	44	51	23.7	449	512	569	1010
Immu2	15	387	418	508	566	622	
7	44	3	508		524		550

Probe B [U/ml]

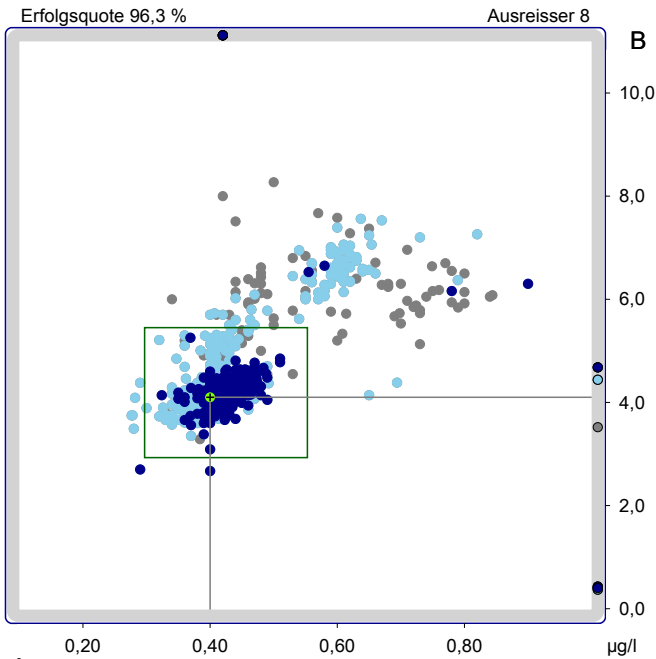
M	Kit	N	Min	16.P	50.P	84.P	Max
Alle		109	9.70	27.1	355	399	652
1	41	37	9.70	22.5	28.0	43.2	404
3	44	51	16.3	336	372	418	652
Immu2	15	256	291	371	405	437	
7	44	3	389		394		405

Die Abweichung Ihrer Ergebnisse vom Median des zugehörigen Unterkollektives (Kit) beträgt:

A	12 %
B	14 %

Andere Kits (Anzahl):
1-99(1), 2-98(1), 2-99(1),

Analyt **PCT**
Methode Alle Methoden



A

Teilnehmerzahl	838	
Probe/Einheit	A	B
Mittelwert	0.448	4.61
Standardabweichung	0.089	0.921
Variationskoeffizient	20.1	20.0

Probe A [µg/l]

M	Kit	N	Min	16.P	50.P	84.P	Max
Alle		838	0.277	0.390	0.426	0.490	104
2	21	15	0.340	0.440	0.470	0.511	0.560
2	48	10	0.380	0.383	0.416	0.500	0.530
2	61	14	0.350	0.376	0.440	0.478	0.500
2	159	9	0.440	0.440	0.570	0.674	0.710
3	4	98	0.280	0.350	0.380	0.402	0.820
3	13	47	0.290	0.390	0.420	0.453	4.66
3	30	414	0.290	0.400	0.425	0.450	104
3	40	5	0.540		0.550		0.630
3	43	58	0.530	0.574	0.604	0.639	0.790
3	48	94	0.282	0.390	0.420	0.450	101
3	77	9	0.326	0.334	0.400	0.440	0.470
3	99	3	0.400		0.450		0.600
3	328	6	0.360		0.425		0.460
5	12	39	0.380	0.554	0.700	0.786	0.844

Probe B [µg/l]

M	Kit	N	Min	16.P	50.P	84.P	Max
Alle		838	0.370	4.00	4.25	5.72	102
2	21	15	5.29	5.97	6.31	6.59	6.84
2	48	10	3.29	3.52	4.29	4.56	4.60
2	61	14	4.03	4.98	5.40	5.82	6.10
2	159	9	6.80	6.90	7.51	7.91	8.27
3	4	98	3.35	3.80	4.07	4.25	7.26
3	13	47	0.370	4.63	5.09	5.60	6.09
3	30	414	0.400	4.00	4.19	4.38	102
3	40	5	6.00		6.70		6.95
3	43	58	5.62	6.33	6.59	6.96	7.56
3	48	94	3.68	4.02	4.20	4.40	4.70
3	77	9	3.90	4.01	4.43	5.01	5.50
3	99	3	4.05		4.56		7.39
3	328	6	5.01		5.19		6.02
5	12	39	3.89	5.41	5.97	6.38	6.70

Die Abweichung Ihrer Ergebnisse vom Median des zugehörigen Unterkollektives (Kit) beträgt:

A	-5.8 %
B	-2.1 %

Andere Kits (Anzahl):
1-12(1), 1-99(1), 2-99(1), 2-367(1), 3-08(1), 3-12(1), 3-128(1), 3-335(2), 4-07(1), 5-04(1), 5-13(1), 5-147(2), 7-04(2), 7-30(1),